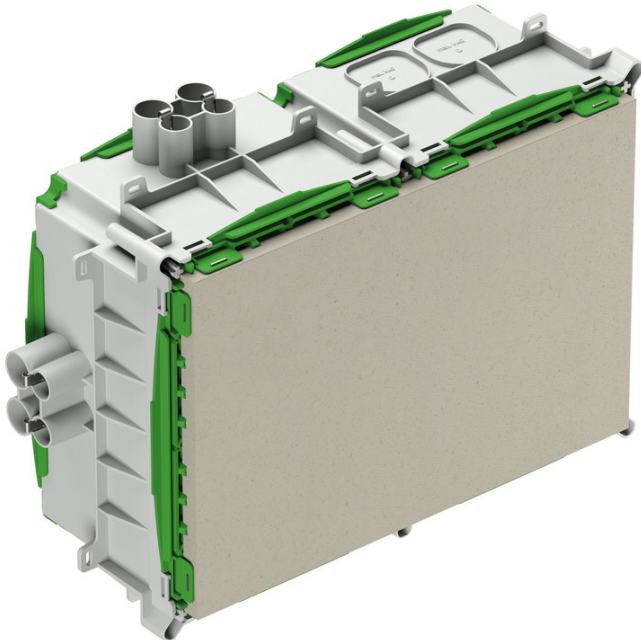


Einbaugehäuse

IBTLED 3-f E



IBTLED 3-f E

Einbaugehäuse

Artikelnummer: 98220202
Maße: 227 x 400 x 135 mm

Einbaugehäuse, für Fertigteilbau, halogenfrei, zum Einbau von NV/HV/LED-Leuchten und Lautsprechern, Melde- und Rufsystemen, für die Installation von VDE geprüften Leuchten nach DIN EN 60598 (VDE 0711), sowie mit F-Kennzeichnung oder MM-Kennzeichnung, mit Schutzart IP30, Bemessungsisolationsspannung: 400V AC, halogenfrei

maximale Einbauhöhe für Leuchten, Lautsprecher, Melde und Rufsystemen: 100 mm, Lampenleistung Halogen max. 75 W, Lampenleistung LED max. 35W, zusätzliche Einführungen 4 x bis M40, Auslassöffnung: Fermacell®-Platte, variabel bis max. 200 x 300 mm, 16 Kombi-Rohr-Einführungen 8 x 16mm, 8 x 19mm integrierte Rohrstopper und Zugentlastung für Rohre 16mm, 19mm, Klebefestigung oder Nagelbefestigung, Integrierte Kombi-Rohr-Einführungen und Membranflächen, Dichtbereich M16 - M40



Produkteigenschaften

Elektrische Eigenschaften

Bemessungsisolationsspannung AC:	400 V
Schutzart:	IP30
geeignet für:	Betonbau
maximale Leistung LED:	35 W

Farben

Farbe Unterteil:	grau
Farbe Oberteil:	grün

Maße und Gewicht

Breite:	227 mm
Länge:	400 mm
Höhe:	135 mm
Innenlänge:	300 mm
Innenbreite:	200 mm
Innenhöhe:	125 mm
maximaler Einbauausschnitt:	200.300 mm
Gewicht:	2.139 kg

Materialeigenschaften

halogenfrei:	ja
Brennbarkeitsklasse nach UL94:	HB
Glühdrahtfestigkeit:	650 °C (EN 60695-2-11)

Mechanische Eigenschaften

Befestigungsart:	Klebefestigung oder Nagelbefestigung
Tragfähigkeit Fermacellplatte:	5 kg
Befestigungsart (in der Wand):	Betonbau

Umgebungsbedingungen

max. relative Luftfeuchtigkeit 25°C:	- %
max. relative Luftfeuchtigkeit 40°C:	50 %
Umgebungstemperatur min.:	-25 °C
Umgebungstemperatur max.:	60 °C
Umgebungstemperatur 24h:	35 °C

Vertriebsdaten

EAN:	4013902642663
ETIM Klasse:	EC000414
Zolltarifnummer:	39269097
Mindestbestellmenge:	1

Werkstoff

Material Unterteil:	Polypropylen
Material Oberteil:	Polypropylen