

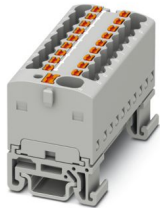
# PTFIX 4/18X1,5-NS15A GY - Verteilerblock



1047442

<https://www.phoenixcontact.com/de/produkte/1047442>

Bitte beachten Sie, dass die in diesem PDF-Dokument angezeigten Daten aus unserem Online-Katalog generiert wurden. Bitte finden Sie die vollständigen Daten in der Benutzer-Dokumentation. Es gelten unsere Allgemeinen Nutzungsbedingungen für Downloads.



Verteilerblock, Block mit waagerechter Ausrichtung und integrierter Einspeisung, Nennspannung: 500 V, Nennstrom: 17,5 A, Anzahl der Anschlüsse: 19, Anschlussart: Push-in-Anschluss, Abgriff, Querschnitt: 0,14 mm<sup>2</sup> - 2,5 mm<sup>2</sup>, Push-in-Anschluss, Sammelschluss, Bemessungsquerschnitt: 4 mm<sup>2</sup>, Querschnitt: 0,2 mm<sup>2</sup> - 6 mm<sup>2</sup>, Montageart: NS 15, Farbe: grau

## Ihre Vorteile

- Ideale Prüfmöglichkeiten durch Prüföffnungen an jeder Klemmstelle
- Platzsparende Potenzialverteilung durch kompakte Micro-Potenzialverteiler
- Flexibler Einsatz durch Tragschienen- und Direktmontage
- Platzsparend durch kompakte Bauform
- Übersichtlich dank Beschriftung aller Klemmstellen

## Kaufmännische Daten

|  |               |
|--|---------------|
| Artikelnummer                            | 1047442       |
| Verpackungseinheit                       | 20 Stück      |
| Mindestbestellmenge                      | 20 Stück      |
| Verkaufsschlüssel                        | BB            |
| Produktschlüssel                         | BEA124        |
| GTIN                                     | 4055626665474 |
| Gewicht pro Stück (inklusive Verpackung) | 20,3 g        |
| Gewicht pro Stück (exklusive Verpackung) | 20 g          |
| Zolltarifnummer                          | 85369010      |
| Ursprungsland                            | PL            |

## Technische Daten

### Hinweise

#### Allgemein

|         |   |
|---------|---|
| Hinweis | Der max. Belastungsstrom der einzelnen Klemmstelle darf nicht überschritten werden.   |
|         | Für Anwendungen zur Energieverteilung ist IEC 60364-4-43:2008, modifiziert + Corrigendum Okt. 2008 (DIN VDE 0100-430:2010-10) Abschnitt 433.2 ff zu beachten! |

### Artikeleigenschaften

|                       |                 |
|-----------------------|-----------------|
| Produkttyp            | Verteilerklemme |
| Anzahl der Anschlüsse | 19              |
| Anzahl der Reihen     | 1               |

#### Isolationseigenschaften

|                        |     |
|------------------------|-----|
| Überspannungskategorie | III |
| Verschmutzungsgrad     | 3   |

### Elektrische Eigenschaften

|  |        |
|--|--------|
| Bemessungsstoßspannung                     | 6 kV   |
| Maximale Verlustleistung bei Nennbedingung | 0,56 W |

### Anschlussdaten

|                                 |                     |
|---------------------------------|---------------------|
| Einspeisung                     | ja                  |
| Anzahl der Anschlüsse pro Etage | 19                  |
| Nennquerschnitt                 | 1,5 mm <sup>2</sup> |
| Bemessungsquerschnitt AWG       | 14                  |

#### Abgriff

|   |  |
|---|--|
| Anschlussart  | Push-in-Anschluss                                |
| Abisolierlänge  | 8 mm ... 10 mm                                   |
| Lehrdorn  | A3   |
| Anschluss gemäß Norm  | IEC 60947-7-1                                    |
| Leiterquerschnitt starr                                       | 0,14 mm <sup>2</sup> ... 2,5 mm <sup>2</sup>     |
| Leiterquerschnitt AWG   | 26 ... 14 (umgerechnet nach IEC)                 |
| Leiterquerschnitt flexibel                                    | 0,14 mm <sup>2</sup> ... 2,5 mm <sup>2</sup>     |
| Leiterquerschnitt flexibel [AWG]                              | 26 ... 14 (umgerechnet nach IEC)                 |
| Leiterquerschnitt flexibel (Aderenhülse ohne Kunststoffhülse) | 0,14 mm <sup>2</sup> ... 1,5 mm <sup>2</sup>     |
| Leiterquerschnitt flexibel (Aderenhülse mit Kunststoffhülse)  | 0,14 mm <sup>2</sup> ... 1,5 mm <sup>2</sup>     |
| Nennstrom   | 17,5 A   |
| Belastungsstrom maximal                                       | 22 A (bei 2,5 mm <sup>2</sup> Leiterquerschnitt) |
| Summenstrom maximal   | 32 A   |
| Nennspannung  | 500 V  |

# PTFIX 4/18X1,5-NS15A GY - Verteilerblock



1047442

<https://www.phoenixcontact.com/de/produkte/1047442>

## Sammelanschluss

|  |  |
|--|--|
| Anschlussart   | Push-in-Anschluss                              |
| Abisolierlänge   | 10 mm ... 12 mm                                |
| Anschluss gemäß Norm   | IEC 60998-2-2                                  |
| Leiterquerschnitt starr  | 0,2 mm <sup>2</sup> ... 6 mm <sup>2</sup>      |
| Leiterquerschnitt AWG  | 24 ... 10 (umgerechnet nach IEC)               |
| Leiterquerschnitt flexibel                                     | 0,2 mm <sup>2</sup> ... 6 mm <sup>2</sup>      |
| Leiterquerschnitt flexibel [AWG]                               | 24 ... 10 (umgerechnet nach IEC)               |
| Leiterquerschnitt flexibel (Aderendhülse ohne Kunststoffhülse) | 0,2 mm <sup>2</sup> ... 4 mm <sup>2</sup>      |
| Leiterquerschnitt flexibel (Aderendhülse mit Kunststoffhülse)  | 0,2 mm <sup>2</sup> ... 4 mm <sup>2</sup>      |
| Nennquerschnitt  | 4 mm <sup>2</sup>                              |
| Nennstrom  | 41 A   |
| Belastungsstrom maximal  | 41 A (bei 6 mm <sup>2</sup> Leiterquerschnitt) |
| Summenstrom maximal  | 41 A   |

## Abgriff Anschlussquerschnitte direkt steckbar

|  |  |
|--|--|
| Leiterquerschnitt starr  | 0,34 mm <sup>2</sup> ... 2,5 mm <sup>2</sup> |
| Leiterquerschnitt flexibel (Aderendhülse ohne Kunststoffhülse) | 0,34 mm <sup>2</sup> ... 1,5 mm <sup>2</sup> |
| Leiterquerschnitt flexibel (Aderendhülse mit Kunststoffhülse)  | 0,34 mm <sup>2</sup> ... 1,5 mm <sup>2</sup> |

## Sammelanschluss Anschlussquerschnitte direkt steckbar

|  |  |
|--|--|
| Leiterquerschnitt starr  | 0,34 mm <sup>2</sup> ... 6 mm <sup>2</sup> |
| Leiterquerschnitt starr [AWG]                                  | 24 ... 12 (umgerechnet nach IEC)           |
| Leiterquerschnitt flexibel                                     | 0,34 mm <sup>2</sup> ... 4 mm <sup>2</sup> |
| Leiterquerschnitt flexibel (Aderendhülse ohne Kunststoffhülse) | 0,2 mm <sup>2</sup> ... 4 mm <sup>2</sup>  |
| Leiterquerschnitt flexibel (Aderendhülse mit Kunststoffhülse)  | 0,2 mm <sup>2</sup> ... 4 mm <sup>2</sup>  |

## Maße

|                 |         |
|-----------------|---------|
| Breite          | 43,9 mm |
| Höhe            | 21,6 mm |
| Tiefe auf NS 15 | 27,4 mm |

## Materialangaben

|  |                 |
|--|-----------------|
| Farbe  | grau (RAL 7042) |
| Brennbarkeitsklasse nach UL 94                               | V0              |
| Isolierstoffgruppe   | I               |
| Isolierstoff   | PA              |
| Statischer Isolierstoffeinsatz in Kälte                      | -60 °C          |
| Temperatur Index Isolierstoff (DIN EN 60216-1 (VDE 0304-21)) | 125 °C          |
| Relativer Isolierstoff Temperatur Index (Elec., UL 746 B)    | 130 °C          |
| Brandschutz für Schienenfahrzeuge (DIN EN 45545-2) R22       | HL 1 - HL 3     |
| Brandschutz für Schienenfahrzeuge (DIN EN 45545-2) R23       | HL 1 - HL 3     |
| Brandschutz für Schienenfahrzeuge (DIN EN 45545-2) R24       | HL 1 - HL 3     |
| Brandschutz für Schienenfahrzeuge (DIN EN 45545-2) R26       | HL 1 - HL 3     |
| Wärmeabgabe kalorimetrisch NFPA 130 (ASTM E 1354)            | 27,5 MJ/kg      |

# PTFIX 4/18X1,5-NS15A GY - Verteilerblock



1047442

<https://www.phoenixcontact.com/de/produkte/1047442>

|  |           |
|--|-----------|
| Oberflächen Flammbarkeit NFPA 130 (ASTM E 162)           | bestanden |
| Spezifisch optische Rauchgasdichte NFPA 130 (ASTM E 662) | bestanden |
| Rauchgastoxizität NFPA 130 (SMP 800C)                    | bestanden |

## Elektrische Prüfungen

### Stoßspannungsprüfung

|                       |                   |
|-----------------------|-------------------|
| Prüfspannung Sollwert | 7,3 kV            |
| Ergebnis              | Prüfung bestanden |

### Erwärmungsprüfung

|   |                                |
|---|--------------------------------|
| Anforderung Erwärmungsprüfung               | Temperaturerhöhung $\leq 45$ K |
| Ergebnis                                    | Prüfung bestanden              |
| Kurzzeitstromfestigkeit 4 mm <sup>2</sup>   | 0,48 kA                        |
| Kurzzeitstromfestigkeit 6 mm <sup>2</sup>   | 0,72 kA                        |
| Kurzzeitstromfestigkeit 1,5 mm <sup>2</sup> | 0,18 kA                        |
| Kurzzeitstromfestigkeit 2,5 mm <sup>2</sup> | 0,3 kA                         |
| Ergebnis                                    | Prüfung bestanden              |

### Betriebsfrequente Spannungsfestigkeit

|                       |                   |
|-----------------------|-------------------|
| Prüfspannung Sollwert | 1,89 kV           |
| Ergebnis              | Prüfung bestanden |

## Mechanische Eigenschaften

### Mechanische Daten

|                   |      |
|-------------------|------|
| Offene Seitenwand | Nein |
|-------------------|------|

## Mechanische Prüfungen

### Mechanische Festigkeit

|          |                   |
|----------|-------------------|
| Ergebnis | Prüfung bestanden |
|----------|-------------------|

### Befestigung auf dem Träger

|                                 |                   |
|---------------------------------|-------------------|
| Tragschiene/Befestigungsauflage | NS 35/NS 15       |
| Prüfkraft Sollwert              | 5 N               |
| Ergebnis                        | Prüfung bestanden |

### Prüfung auf Leiterbeschädigung und Lockerung

|                           |                              |
|---------------------------|------------------------------|
| Rotationsgeschwindigkeit  | 10 U/min                     |
| Umdrehungen               | 135                          |
| Leiterquerschnitt/Gewicht | 0,2 mm <sup>2</sup> / 0,2 kg |
|                           | 4 mm <sup>2</sup> / 0,9 kg   |
|                           | 6 mm <sup>2</sup> / 1,4 kg   |
| Ergebnis                  | Prüfung bestanden            |

### Prüfung auf Leiterbeschädigung und Lockerung

|                          |          |
|--------------------------|----------|
| Rotationsgeschwindigkeit | 10 U/min |
|--------------------------|----------|

# PTFIX 4/18X1,5-NS15A GY - Verteilerblock



1047442

<https://www.phoenixcontact.com/de/produkte/1047442>

|                           |                               |
|---------------------------|-------------------------------|
| Umdrehungen               | 135                           |
| Leiterquerschnitt/Gewicht | 0,14 mm <sup>2</sup> / 0,2 kg |
|                           | 1,5 mm <sup>2</sup> / 0,4 kg  |
|                           | 2,5 mm <sup>2</sup> / 0,7 kg  |
| Ergebnis                  | Prüfung bestanden             |

## Umwelt- und Lebensdauerbedingungen

### Alterung

|                  |                   |
|------------------|-------------------|
| Temperaturzyklen | 192               |
| Ergebnis         | Prüfung bestanden |

### Nadelflammenprüfung

|              |                   |
|--------------|-------------------|
| Einwirkdauer | 30 s              |
| Ergebnis     | Prüfung bestanden |

### Schwingen/Breitbandrauschen

|                    |   |
|--------------------|---|
| Prüfspezifikation  | DIN EN 50155 (VDE 0115-200):2018-05                     |
| Spektrum           | Lebensdauerprüfung Kategorie 2, am Drehgestell angebaut |
| Frequenz           | $f_1 = 5 \text{ Hz}$ bis $f_2 = 250 \text{ Hz}$         |
| ASD-Pegel          | 6,12 (m/s <sup>2</sup> ) <sup>2</sup> /Hz               |
| Beschleunigung     | 3,12g   |
| Prüfdauer je Achse | 5 h   |
| Prüfrichtungen     | X-, Y- und Z-Achse                                      |
| Ergebnis           | Prüfung bestanden                                       |

### Schocken

|                                |                                     |
|--------------------------------|-------------------------------------|
| Prüfspezifikation              | DIN EN 50155 (VDE 0115-200):2018-05 |
| Schockform                     | Halbsinus                           |
| Beschleunigung                 | 30g                                 |
| Schockdauer                    | 18 ms                               |
| Anzahl der Schocks je Richtung | 3                                   |
| Prüfrichtungen                 | X-, Y- und Z-Achse (pos. und neg.)  |
| Ergebnis                       | Prüfung bestanden                   |

### Umgebungsbedingungen

|   |   |
|---|---|
| Umgebungstemperatur (Betrieb)                   | -60 °C ... 110 °C (Betriebstemperaturbereich inkl. Eigenerwärmung, max. kurzzeitige Betriebstemperatur siehe RTI Elec.) |
| Umgebungstemperatur (Lagerung/Transport)        | -25 °C ... 60 °C (für kurze Zeit, nicht über 24 h, -60 °C bis +70 °C)   |
| Umgebungstemperatur (Montage)                   | -5 °C ... 70 °C   |
| Umgebungstemperatur (Betätigung)                | -5 °C ... 70 °C   |
| Zulässige Luftfeuchtigkeit (Betrieb)            | 20 % ... 90 %   |
| Zulässige Luftfeuchtigkeit (Lagerung/Transport) | 30 % ... 70 %   |

## Normen und Bestimmungen

# PTFIX 4/18X1,5-NS15A GY - Verteilerblock



1047442

<https://www.phoenixcontact.com/de/produkte/1047442>

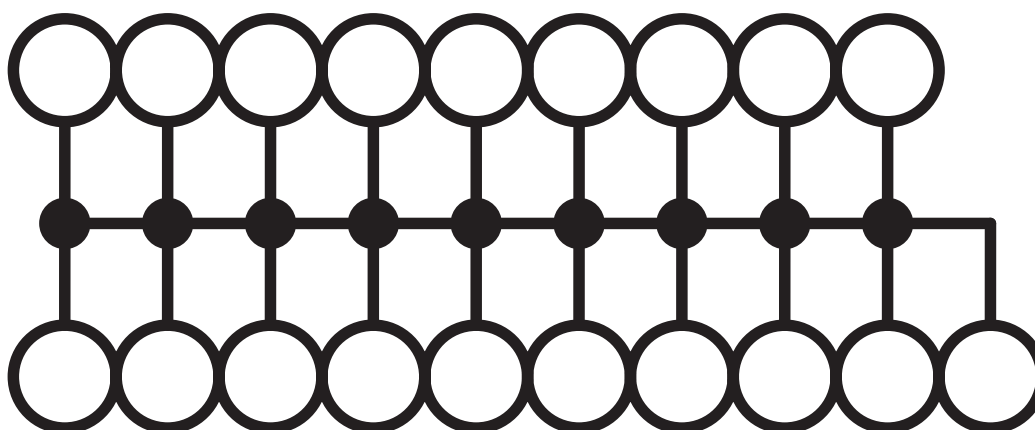
|                      |               |
|----------------------|---------------|
| Anschluss gemäß Norm | IEC 60947-7-1 |
|                      | IEC 60998-2-2 |

## Montage

|            |       |
|------------|-------|
| Montageart | NS 15 |
|------------|-------|

Zeichnungen

Schaltplan



# PTFIX 4/18X1,5-NS15A GY - Verteilerblock




1047442

<https://www.phoenixcontact.com/de/produkte/1047442>


## Zulassungen


☞ Zum Herunterladen von Zertifikaten, besuchen Sie die Produktdetailseite: <https://www.phoenixcontact.com/de/produkte/1047442>


|  <b>DNV</b><br>Zulassungs-ID: TAE00002TT-05 |                    |                 |                 |                           |
|--|--------------------|-----------------|-----------------|---------------------------|
|  | Nennspannung $U_N$ | Nennstrom $I_N$ | Querschnitt AWG | Querschnitt $\text{mm}^2$ |
| keine  |                    |                 |                 |                           |
|  | 500 V              | 24 A            | -               | -                         |

|  <b>CSA</b><br>Zulassungs-ID: 13631 |                    |                 |                 |                           |
|--|--------------------|-----------------|-----------------|---------------------------|
|  | Nennspannung $U_N$ | Nennstrom $I_N$ | Querschnitt AWG | Querschnitt $\text{mm}^2$ |
| <b>B</b>   |                    |                 |                 |                           |
| Ausgang  | 300 V              | 20 A            | 26 - 12         | -                         |
| Eingang  | 300 V              | 30 A            | 24 - 10         | -                         |
| <b>C</b>   |                    |                 |                 |                           |
| Ausgang  | 150 V              | 20 A            | 26 - 12         | -                         |
| Eingang  | 150 V              | 30 A            | 24 - 10         | -                         |

|  <b>IECEE CB Scheme</b><br>Zulassungs-ID: DE1-62701 |                    |                 |                 |                           |
|--|--------------------|-----------------|-----------------|---------------------------|
|  | Nennspannung $U_N$ | Nennstrom $I_N$ | Querschnitt AWG | Querschnitt $\text{mm}^2$ |
| keine  |                    |                 |                 |                           |
|  | 500 V              | 32 A            | -               | - 4                       |

|  <b>EAC</b><br>Zulassungs-ID: RU C-DE.BL08.B.00644 |  |  |  |  |
|---|--|--|--|--|
|---|--|--|--|--|

|  <b>VDE Zeichengenehmigung</b><br>Zulassungs-ID: 40047797 |  |  |  |  |
|--|--|--|--|--|
|--|--|--|--|--|

|  <b>cULus Recognized</b><br>Zulassungs-ID: E60425 |                    |                 |                 |                           |
|--|--------------------|-----------------|-----------------|---------------------------|
|  | Nennspannung $U_N$ | Nennstrom $I_N$ | Querschnitt AWG | Querschnitt $\text{mm}^2$ |
| <b>B</b>   |                    |                 |                 |                           |
| Ausgang  | 300 V              | 20 A            | 26 - 12         | -                         |
| Eingang  | 300 V              | 30 A            | 24 - 10         | -                         |
| <b>C</b>   |                    |                 |                 |                           |
| Ausgang  | 150 V              | 20 A            | 26 - 12         | -                         |
| Eingang  | 150 V              | 30 A            | 24 - 10         | -                         |

# PTFIX 4/18X1,5-NS15A GY - Verteilerblock

1047442

<https://www.phoenixcontact.com/de/produkte/1047442>



**EAC**

Zulassungs-ID: KZ7500651131219505

# PTFIX 4/18X1,5-NS15A GY - Verteilerblock



1047442

<https://www.phoenixcontact.com/de/produkte/1047442>

## Klassifikationen

### ECLASS

|             |          |
|-------------|----------|
| ECLASS-13.0 | 27250118 |
| ECLASS-15.0 | 27250118 |

### ETIM

|           |          |
|-----------|----------|
| ETIM 10.0 | EC000897 |
|-----------|----------|

### UNSPSC

|             |          |
|-------------|----------|
| UNSPSC 21.0 | 39121400 |
|-------------|----------|

# PTFIX 4/18X1,5-NS15A GY - Verteilerblock



1047442

<https://www.phoenixcontact.com/de/produkte/1047442>

## Environmental product compliance

### EU RoHS

|  |                              |
|--|------------------------------|
| Erfüllt die Anforderungen nach RoHS-Richtlinie | Ja, Keine Ausnahmeregelungen |
|--|------------------------------|

### China RoHS

|  |   |
|--|---|
| Environment friendly use period (EFUP) | EFUP-E                                  |
|  | Keine Gefahrstoffe über den Grenzwerten |

### EU REACH SVHC

|   |  |
|---|--|
| Hinweis auf REACH-Kandidatenstoff (CAS-Nr.) | Kein Stoff mit einem Massenanteil von mehr als 0,1 % |
|---|--|

Phoenix Contact 2026 © - Alle Rechte vorbehalten  
<https://www.phoenixcontact.com>

PHOENIX CONTACT Deutschland GmbH  
Flachmarktstraße 8  
D-32825 Blomberg  
+49 52 35/3-1 20 00  
[info@phoenixcontact.de](mailto:info@phoenixcontact.de)