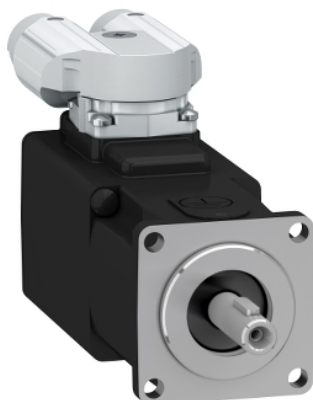


BSH0401P37F2A

Servomotore BSH - 0,21 Nm - 2000 RPM -
Albero scanalato - MultiTurn 16 Sin/Cos - C/
freno - IP65



Presentazione

Nome dispositivo	BSH
Tipo prodotto	Servo motore
Massima velocità meccanica	10000 rpm
Coppia di stallo continua	0,21 Nm per LXM32,U60N4 a 1,5 A, 480 V, trifase 0,21 Nm per LXM32,U60N4 a 1,5 A, 400 V, trifase 0,21 Nm per LXM32,U45M2 a 1,5 A, 230 V, monofase
Coppia di stallo max (picco)	0,8 Nm per LXM32,U60N4 a 1,5 A, 480 V, trifase 0,8 Nm per LXM32,U60N4 a 1,5 A, 400 V, trifase 0,8 Nm per LXM32,U45M2 a 1,5 A, 230 V, monofase
Potenza nominale di uscita	166 W per LXM32,U60N4 a 1,5 A, 480 V, trifase 166 W per LXM32,U60N4 a 1,5 A, 400 V, trifase 77 W per LXM32,U45M2 a 1,5 A, 230 V, monofase
Coppia nominale	0,176 Nm per LXM32,U60N4 a 1,5 A, 480 V, trifase 0,176 Nm per LXM32,U60N4 a 1,5 A, 400 V, trifase 0,184 Nm per LXM32,U45M2 a 1,5 A, 230 V, monofase
Nominal speed	9000 rpm per LXM32,U60N4 a 1,5 A, 480 V, trifase 9000 rpm per LXM32,U60N4 a 1,5 A, 400 V, trifase 4000 rpm per LXM32,U45M2 a 1,5 A, 230 V, monofase
Tipo di albero	Con chiave
Grado di protezione IP	IP65 Standard
Risoluzione del segnale velocità	32768 punti/giro x 4096 giri
Freno di stazionamento	Con
Installazione	Flangia standard internazionale
Collegamento elettrico	Connettori a 90° ruotabili

Caratteristiche tecniche





Compatibilità gamma	Lexium 32
Supply voltage max	400 V
Numero di fasi della rete	Trifase
Corrente di stallo continua	1,12 A
Maximum continuous power	220 W
Irms corrente max	4,7 A per LXM32,U60N4 a 480 V 4,7 A per LXM32,U60N4 a 400 V 4,7 A per LXM32,U45M2 a 230 V
Massima corrente permanente	1,12 A
Frequenza di commutazione	8 kHz
Secondo albero	Without second shaft end
Diametro dell'albero	8 mm
Lunghezza albero	25 mm
Larghezza chiave	12 mm
Tipo di encoder	Multiturn SinCos Hiperface
Coppia di attesa	0,4 Nm freno di stazionamento
Dimensione flangia	40 mm
Number of motor stacks	1

Costante coppia	0,19 Nm/A a 120 °C
Back emf constant	13,6 V/krpm a 20 °C
Numero di poli motore	10
Inerzia del rotore	0,04 kg.cm ²
Resistenza statore	17,2 Ohm a 20 °C
Induttanza statore	14,6 mH a 20 °C
Costante tempo dello statore elettrico	0,85 ms a 20 °C
Forza assiale max Fa	0,2 x Fr
Brake pull-in power	5,8 W
Tipo di raffreddamento	Convezione naturale
Lunghezza	99,4 mm
Diametro collare di centraggio	30 mm
Profondità collare di centraggio	2,5 mm
Numero di fori di montaggio	4
Diametro dei fori di montaggio	4,5 mm
Diametro del cerchio dei fori di montaggio	46 mm
Peso prodotto	0,6 kg

Confezionamenti

Unità di misura confezione 1	PCE
Numero di unità per confezione 1	1
Confezione 1: altezza	11,0 cm
Confezione 1: larghezza	17,0 cm
Confezione 1: profondità	24,0 cm
Confezione 1: peso	821,0 g

Sostenibilità dell'offerta

Stato offerta sostenibile	Prodotto Green Premium
Regolamento REACH	 Dichiarazione REACH
Direttiva RoHS UE	Conformità proattiva (prodotto al di fuori dell'ambito legale di RoHS Unione europea)
Senza mercurio	Sì
Regolamento RoHS della Cina	 Dichiarazione RoHS Della Cina
Informazioni esenzioni RoHS	 Sì
Informazioni ambientali	 Profilo Ambientale Del Prodotto
Profilo di circolarità	Non sono necessarie specifiche operazioni di riciclaggio
WEEE	Nei mercati dell'Unione Europea il prodotto deve essere smaltito in base a un metodo differenziato specifico e non tra i normali rifiuti.
Senza PVC	Sì

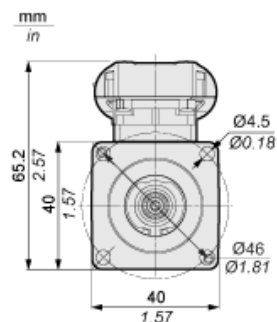
Garanzia contrattuale

Garanzia	18 mesi
----------	---------

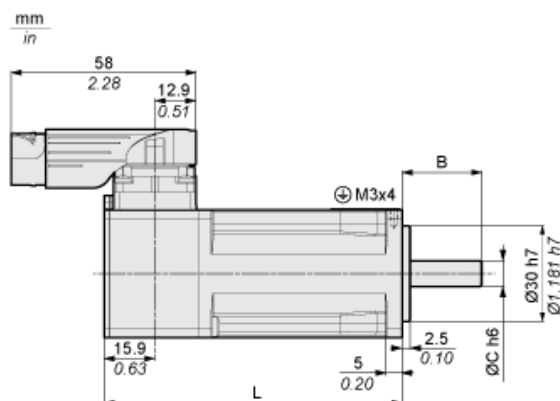
Dimensioni servomotore

Per servomotore con freno

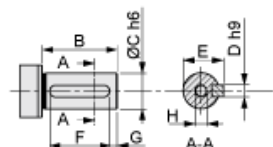
Vista anteriore



Vista sinistra



DIN 6885 A



	Dimensioni in mm	Dimensioni in in.
L	99.4	3.91
B	25	0,98
C	8	0,31
D	3	0,12
E	9.2	0.36
F	12	0,47
G	4	0,16
H	DIN 332 DS M3 x 9	
A	DIN 6885-A3x3x12	