

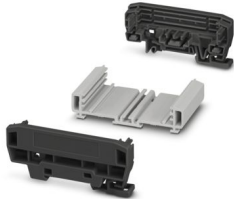
UM-PRO-SKT-B72-L60-7035 - Gehäuse-Set



1456975

<https://www.phoenixcontact.com/de/produkte/1456975>

Bitte beachten Sie, dass die in diesem PDF-Dokument angezeigten Daten aus unserem Online-Katalog generiert wurden. Bitte finden Sie die vollständigen Daten in der Benutzer-Dokumentation. Es gelten unsere Allgemeinen Nutzungsbedingungen für Downloads.



Profilgehäuse (PA), Montageart: Tragschienenmontage, Maße auf Tragschiene: Breite: 63,8 mm, Höhe: 92,3 mm, Tiefe: 39,45 mm, einschl. 2 Seitenelemente (PA), Farbe: schwarz (9005), für Leiterplatten mit Breite: 72 mm, Länge: 60 mm, Leiterplattenfläche: 2950 mm²

Kaufmännische Daten

Artikelnummer	1456975
Verpackungseinheit	1 Stück
Mindestbestellmenge	1 Stück
Verkaufsschlüssel	AM
Produktschlüssel	ACHDAK
GTIN	4063151855314
Gewicht pro Stück (inklusive Verpackung)	73 g
Gewicht pro Stück (exklusive Verpackung)	47,6 g
Zolltarifnummer	39169010
Ursprungsland	DE

Technische Daten

Hinweise

Montagehinweis	Beachten Sie bitte die Montageanleitung im Download-Bereich.
----------------	--

Artikeleigenschaften

Produkttyp	Gehäuse-Set
Gehäuseart	Profilgehäuse
Gehäusetyp	Strangprofilgehäuse
Gehäuseserie	UM-PRO

Maße

Breite	63,8 mm
Höhe	92,3 mm
Tiefe	39,45 mm
Tiefe ab Oberkante Tragschiene	32,45 mm
Maße	72 mm x 60 mm (Leiterplattenabmessung)

Leiterplatten-Design

Leiterplattenstärke	1,4 mm ... 1,8 mm
---------------------	-------------------

Materialangaben

Farbe (Gehäuseseteil)	schwarz (RAL 9005)
Farbe (Gehäuse)	lichtgrau (RAL 7035)
Material	PA
Brennbarkeitsklasse nach UL 94	V0
Isolierstoff	PA

Umwelt- und Lebensdauerbedingungen

Umgebungsbedingungen

Umgebungstemperatur (Betrieb)	-40 °C ... 105 °C (in Abhängigkeit der Verlustleistung)
Umgebungstemperatur (Lagerung/Transport)	-40 °C ... 55 °C
Umgebungstemperatur (Montage)	-5 °C ... 100 °C
Relative Luftfeuchte (Lagerung/Transport)	80 %

Angaben zur Leiterplatte

Anzahl der Leiterplattenaufnahmen	3
Art der Leiterplattenbefestigung	Einschub / Fixierung mit Zusatzelementen
Leiterplattenfläche gesamt	2950 mm ²
Leiterplattenstärke	1,4 mm ... 1,8 mm

Montage

Montageart	Tragschienenmontage
Einbaulage	parallel zur Tragschiene

UM-PRO-SKT-B72-L60-7035 - Gehäuse-Set



1456975

<https://www.phoenixcontact.com/de/produkte/1456975>

Verpackungsangaben

Verpackungsart	verpackt im Karton
Art der Umverpackung	Karton

UM-PRO-SKT-B72-L60-7035 - Gehäuse-Set



1456975

<https://www.phoenixcontact.com/de/produkte/1456975>

Zulassungen

📄 Zum Herunterladen von Zertifikaten, besuchen Sie die Produktdetailseite: <https://www.phoenixcontact.com/de/produkte/1456975>



UL Recognized

Zulassungs-ID: E240868

UM-PRO-SKT-B72-L60-7035 - Gehäuse-Set



1456975

<https://www.phoenixcontact.com/de/produkte/1456975>

Klassifikationen

ECLASS

ECLASS-13.0	27190201
ECLASS-15.0	27190201

ETIM

ETIM 10.0	EC001031
-----------	----------

UM-PRO-SKT-B72-L60-7035 - Gehäuse-Set



1456975

<https://www.phoenixcontact.com/de/produkte/1456975>

Environmental product compliance

EU RoHS

Erfüllt die Anforderungen nach RoHS-Richtlinie	Ja, Keine Ausnahmeregelungen
--	------------------------------

China RoHS

Environment friendly use period (EFUP)	EFUP-E
	Keine Gefahrstoffe über den Grenzwerten

EU REACH SVHC

Hinweis auf REACH-Kandidatenstoff (CAS-Nr.)	Kein Stoff mit einem Massenanteil von mehr als 0,1 %
---	--

Phoenix Contact 2026 © - Alle Rechte vorbehalten
<https://www.phoenixcontact.com>

PHOENIX CONTACT Deutschland GmbH
Flachmarktstraße 8
D-32825 Blomberg
+49 52 35/3-1 20 00
info@phoenixcontact.de