

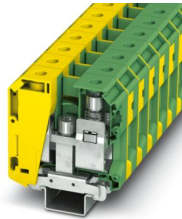
UKH 70-PE/S - Schutzleiter-Reihenklemme



3213141

<https://www.phoenixcontact.com/de/produkte/3213141>

Bitte beachten Sie, dass die in diesem PDF-Dokument angezeigten Daten aus unserem Online-Katalog generiert wurden. Bitte finden Sie die vollständigen Daten in der Benutzer-Dokumentation. Es gelten unsere Allgemeinen Nutzungsbedingungen für Downloads.



Schutzleiter-Reihenklemme, Anzahl der Anschlüsse: 2, Polzahl: 1, Anschlussart: Schraubanschluss, Bemessungsquerschnitt: 70 mm², Querschnitt: 16 mm² - 95 mm², Befestigungsart: PE-Fuß mit Befestigungsschraube, M6, Montageart: NS 35/7,5, NS 35/15, NS 35/15-2,3, NS 32, Farbe: grün-gelb

Ihre Vorteile

- Durch eine Dreipunktzentrierung des Leiters im prismatischen Hülsenboden wird ein zuverlässiger Kabelanschluss sichergestellt
- Geringe Übergangswiderstände der Kontaktfläche durch Riefelung
- Schraubensicherung durch federnde Elemente im Klemmkörper

Kaufmännische Daten

Artikelnummer	3213141
Verpackungseinheit	10 Stück
Mindestbestellmenge	10 Stück
Verkaufsschlüssel	BA
Produktschlüssel	BE1321
GTIN	4046356783446
Gewicht pro Stück (inklusive Verpackung)	204,82 g
Gewicht pro Stück (exklusive Verpackung)	204,82 g
Zolltarifnummer	85369010
Ursprungsland	CN

Technische Daten

Artikeleigenschaften

Produkttyp	Schutzleiterklemme
Produktfamilie	UKH
Polzahl	1
Anzahl der Anschlüsse	2
Anzahl der Reihen	1

Isolationseigenschaften

Überspannungskategorie	III
Verschmutzungsgrad	3

Elektrische Eigenschaften

Bemessungsstoßspannung	8 kV
Maximale Verlustleistung bei Nennbedingung	6,27 W

Anschlussdaten

Schutzleiterfuß	Ja
Anzahl der Anschlüsse pro Etage	2
Nennquerschnitt	70 mm ²

Etage 1 oben 1 unten 1

Anschlussart	Schraubanschluss
Schraubengewinde	M8
Hinweis	Bitte beachten Sie die Strombelastbarkeit der Tragschienen.
Anzugsdrehmoment	8 ... 10 Nm
Abisolierlänge	24 mm
Lehrdorn	A11
Anschluss gemäß Norm	IEC 60947-7-2
Leiterquerschnitt starr	16 mm ² ... 95 mm ²
Leiterquerschnitt AWG	4 ... 3/0 (umgerechnet nach IEC)
Leiterquerschnitt flexibel	25 mm ² ... 70 mm ²
Leiterquerschnitt flexibel [AWG]	2 ... 2/0 (umgerechnet nach IEC)
Leiterquerschnitt flexibel (Aderendhülse ohne Kunststoffhülse)	16 mm ² ... 70 mm ²
Leiterquerschnitt flexibel (Aderendhülse mit Kunststoffhülse)	16 mm ² ... 70 mm ²
Nennquerschnitt	70 mm ²

Ex-Daten

Bemessungsdaten (ATEX/IECEx)

Kennzeichnung	⊕ II 2 GD Ex eb IIC Gb
Einsatztemperaturbereich	-60 °C ... 110 °C
Ex-bescheinigtes Zubehör	1201934 VDE-ISS 6 1201662 E/AL-NS 35

UKH 70-PE/S - Schutzleiter-Reihenklemme



3213141

<https://www.phoenixcontact.com/de/produkte/3213141>

Drehmomentbereich PE-Fuß	6 Nm ... 8 Nm
Ausgang	(dauerhaft)

Anschlussdaten Ex Allgemein

Drehmomentbereich	8 Nm ... 10 Nm
Nennquerschnitt	70 mm ²
Bemessungsquerschnitt AWG	2/0
Anschlussvermögen starr	16 mm ² ... 70 mm ²
Anschlussvermögen AWG	4 ... 2,0
Anschlussvermögen flexibel	25 mm ² ... 70 mm ²
Anschlussvermögen AWG	3 ... 2/0

Maße

Breite	20,3 mm
Höhe	70,5 mm
Tiefe auf NS 35/15	87,5 mm

Materialangaben

Farbe	grün-gelb
Brennbarkeitsklasse nach UL 94	V0
Isolierstoffgruppe	I
Isolierstoff	PA
Statischer Isolierstoffeinsatz in Kälte	-60 °C
Temperatur Index Isolierstoff (DIN EN 60216-1 (VDE 0304-21))	130 °C
Relativer Isolierstoff Temperatur Index (Elec., UL 746 B)	130 °C
Brandschutz für Schienenfahrzeuge (DIN EN 45545-2) R22	HL 1 - HL 3
Brandschutz für Schienenfahrzeuge (DIN EN 45545-2) R23	HL 1 - HL 3
Brandschutz für Schienenfahrzeuge (DIN EN 45545-2) R24	HL 1 - HL 3
Brandschutz für Schienenfahrzeuge (DIN EN 45545-2) R26	HL 1 - HL 3
Wärmeabgabe kalorimetrisch NFPA 130 (ASTM E 1354)	28 MJ/kg
Oberflächen Flammbarkeit NFPA 130 (ASTM E 162)	bestanden
Spezifisch optische Rauchgasdichte NFPA 130 (ASTM E 662)	bestanden
Rauchgastoxizität NFPA 130 (SMP 800C)	bestanden

Mechanische Eigenschaften

Allgemein

Klemmenbefestigung	6 Nm ... 8 Nm (PE-Fuß mit Befestigungsschraube, M6)
--------------------	---

Mechanische Daten

Offene Seitenwand	Nein
-------------------	------

Umwelt- und Lebensdauerbedingungen

Schwingen/Breitbandrauschen

Prüfspezifikation	DIN EN 50155 (VDE 0115-200):2008-03
-------------------	-------------------------------------

3213141

<https://www.phoenixcontact.com/de/produkte/3213141>

Spektrum	Lebensdauerprüfung Kategorie 1, Klasse B, am Fahrzeugkasten angebaut
Frequenz	$f_1 = 5 \text{ Hz}$ bis $f_2 = 150 \text{ Hz}$
ASD-Pegel	$1,857 \text{ (m/s}^2\text{)}/\text{Hz}$
Beschleunigung	0,8g
Prüfdauer je Achse	5 h
Prüfrichtungen	X-, Y- und Z-Achse
Ergebnis	Prüfung bestanden

Schocken

Prüfspezifikation	DIN EN 50155 (VDE 0115-200):2008-03
Schockform	Halbsinus
Beschleunigung	5g
Schockdauer	30 ms
Anzahl der Schocks je Richtung	3
Prüfrichtungen	X-, Y- und Z-Achse (pos. und neg.)
Ergebnis	Prüfung bestanden

Umgebungsbedingungen

Umgebungstemperatur (Betrieb)	-60 °C ... 110 °C (Betriebstemperaturbereich inkl. Eigenerwärmung, max. kurzzeitige Betriebstemperatur siehe RTI Elec.)
Umgebungstemperatur (Lagerung/Transport)	-25 °C ... 60 °C (für kurze Zeit, nicht über 24 h, -60 °C bis +70 °C)
Umgebungstemperatur (Montage)	-5 °C ... 70 °C
Umgebungstemperatur (Betätigung)	-5 °C ... 70 °C
Zulässige Luftfeuchtigkeit (Betrieb)	20 % ... 90 %
Zulässige Luftfeuchtigkeit (Lagerung/Transport)	30 % ... 70 %

Normen und Bestimmungen

Anschluss gemäß Norm	IEC 60947-7-2
----------------------	---------------

Montage

Montageart	NS 35/7,5
	NS 35/15
	NS 35/15-2,3
	NS 32
Klemmenbefestigung	6 Nm ... 8 Nm (PE-Fuß mit Befestigungsschraube, M6)

Zeichnungen

Schaltplan



UKH 70-PE/S - Schutzleiter-Reihenklemme





3213141


<https://www.phoenixcontact.com/de/produkte/3213141>


Zulassungen

☞ Zum Herunterladen von Zertifikaten, besuchen Sie die Produktdetailseite: <https://www.phoenixcontact.com/de/produkte/3213141>

 CSA Zulassungs-ID: 13631				
	Nennspannung U_N	Nennstrom I_N	Querschnitt AWG	Querschnitt mm^2
B	-	-	6 - 3/0	-
C	-	-	6 - 3/0	-

 cULus Recognized Zulassungs-ID: E60425				
	Nennspannung U_N	Nennstrom I_N	Querschnitt AWG	Querschnitt mm^2
B	600 V	-	6 - 3/0	-
C	600 V	-	6 - 3/0	-

 LR Zulassungs-ID: LR2420186TA				
---	--	--	--	--

 IECEx Zulassungs-ID: IECEx SEV12.0008U				
	Nennspannung U_N	Nennstrom I_N	Querschnitt AWG	Querschnitt mm^2
keine				
Montage auf NS 32	690 V	180 A	-	25 - 70
Montage auf NS 35	880 V	180 A	-	25 - 70

 ATEX Zulassungs-ID: SEV12ATEX0168U				
	Nennspannung U_N	Nennstrom I_N	Querschnitt AWG	Querschnitt mm^2
keine	-	-	-	25 - 70

 CCC Zulassungs-ID: 2020322313000623				
---	--	--	--	--

 EAC Ex				
---	--	--	--	--

UKH 70-PE/S - Schutzleiter-Reihenklemme



3213141

<https://www.phoenixcontact.com/de/produkte/3213141>

Zulassungs-ID: KZ 7500525010101950

3213141

<https://www.phoenixcontact.com/de/produkte/3213141>

Klassifikationen

ECLASS

ECLASS-13.0	27250103
ECLASS-15.0	27250103

ETIM

ETIM 10.0	EC000901
-----------	----------

UNSPSC

UNSPSC 21.0	39121400
-------------	----------

3213141

<https://www.phoenixcontact.com/de/produkte/3213141>

Environmental product compliance

EU RoHS

Erfüllt die Anforderungen nach RoHS-Richtlinie	Ja, Keine Ausnahmeregelungen
--	------------------------------

China RoHS

Environment friendly use period (EFUP)	EFUP-E
	Keine Gefahrstoffe über den Grenzwerten

EU REACH SVHC

Hinweis auf REACH-Kandidatenstoff (CAS-Nr.)	Kein Stoff mit einem Massenanteil von mehr als 0,1 %
---	--

EF3.1 Klimawandel

CO2e kg	2,213 kg CO2e
---------	---------------

Phoenix Contact 2026 © - Alle Rechte vorbehalten
<https://www.phoenixcontact.com>

PHOENIX CONTACT Deutschland GmbH
Flachmarktstraße 8
D-32825 Blomberg
+49 52 35/3-1 20 00
info@phoenixcontact.de