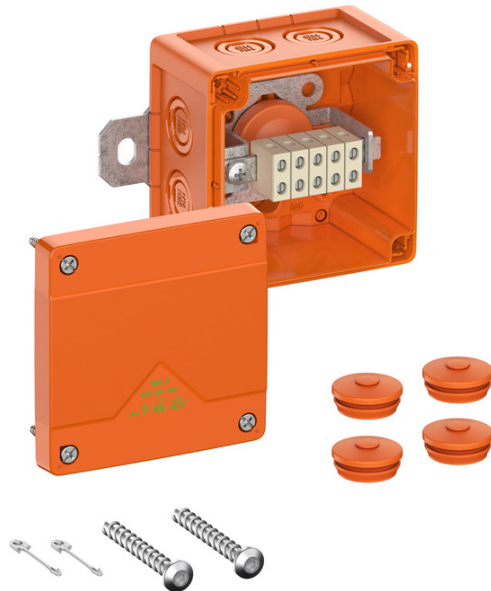


Abzweigkasten

WKE 2 - 5 x 1,5²



WKE 2 - 5 x 1,5²

Abzweigkasten

Artikelnummer: 86650201

Maße: 100 x 100 x 70 mm

Abzweigkasten, mit Schutzart IP66, $U_i=450$ V AC, zertifiziert durch VDE (DIN EN 60670-1/-22 (VDE 0606-1/-22)), UL-EU (EN 62208), Isolationserhalt PH120 geprüft in Anlehnung an EN 50200, Ausschlagmembranen, M16/M25, (1 rückseitig, 7 seitlich), außenliegende Befestigungsstellen, mit elektrischem Funktionserhalt E30 - E90 nach DIN 4102 Teil 12. Halogenfreies Gehäuse aus Spezialthermoplast, Klemmen aus hochtemperaturbeständiger Spezialkeramik, Klemmenhalter frei positionierbar

orange, Verbindungskasten 5-polig 0,5 - 4 mm², Abzweigkasten 5-polig 0,5 - 1,5 mm², Anzahl der klemmbaren Leiter pro Pol:
8 x 0,5² / 4 x 0,75² / 6 x 1² / 6 x 1,5² / 2 x 4²

Beigefügtes Zubehör:
Deckelverliersicherung, Schraubanker,
4 Doppelmembranstutzen IP66 M25 Dichtbereich
9 - 17 mm



Verbinden + Absichern:

Die WKE 2 - 6 Kabelabzweig- und Verbindungskästen sind zertifiziert nach EN 60670-22 sowie EN 62208 und besitzen ein Allgemeines bauaufsichtliches Prüfzeugnis (AbP) nach DIN 4102-12. Sie garantieren im Brandfall elektrischen Funktionserhalt in E30 und E90 und umfassen insgesamt 3 Gehäusegrößen mit einem Nennquerschnitt von 1,5mm² bis 16 mm². Der flexibel zu montierende Klemmenhalter kann in 45°-Schritten um seine Drehachse sowie stufenlos in seiner Längsachse verschoben werden. So wird eine komfortable und sichere Installation mit einer schnellen und übersichtlichen Verdrahtung gewährleistet.

Produkteigenschaften

Elektrische Eigenschaften

Bemessungsisolationsspannung AC:	450 V
Bemessungsisolationsspannung DC:	450 V
min. Leiterquerschnitt (Leitung abzweigen):	0,5 mm ²
max. Leiterquerschnitt (Leitung abzweigen):	1,5 mm ²
min. Leiterquerschnitt (Leitung verlängern):	0,5 mm ²
max. Leiterquerschnitt (Leitung verlängern):	4 mm ²
Schutzklasse:	II
Schutzart:	IP66
abgesicherter Abzweig:	nein
Klasse Funktionserhalt:	E30/E60/E90
Anzahl Pole (Abzweig):	5
Anzahl Pole (Durchgang):	5
UL Type Rating:	sonstige
Anzahl Sicherungen im Abzweig:	sonstige

Farben

Farbe Unterteil:	orange
Farbe Oberteil:	orange

Zusatzfeatures

Anwendungsbereich:	Verbinden und Abzweigen
--------------------	-------------------------

Maße und Gewicht

Breite:	100 mm
Länge:	100 mm
Höhe:	70 mm
Innenlänge:	87 mm
Innenbreite:	87 mm

Maße und Gewicht

Innenhöhe:	52 mm
Gewicht:	0.43 kg

Materialeigenschaften

UV-beständig:	ja
halogenfrei:	ja
Brennbarkeitsklasse nach UL94:	V0
Glühdrahtfestigkeit:	960 °C (EN 60695-2-11)

Mechanische Eigenschaften

Befestigungsart:	Wand-/Deckenmontage
Schlagfestigkeit:	IK08
plombierbar:	ja
Befestigung:	außenliegende Befestigungsstellen

Umgebungsbedingungen

max. relative Luftfeuchtigkeit 25°C:	95 %
max. relative Luftfeuchtigkeit 40°C:	50 %
Umgebungstemperatur min.:	-35 °C
Umgebungstemperatur max.:	80 °C
Umgebungstemperatur 24h:	60 °C
Installationsort:	geschützter Außenbereich

Vertriebsdaten

EAN:	4013902630974
ETIM Klasse:	EC002600
Zolltarifnummer:	85369095
Mindestbestellmenge:	1

Werkstoff

Material Unterteil:	Polycarbonat
Material Oberteil:	Polycarbonat
Material Dichtung:	Polyurethan
Material Deckelschraube:	Edelstahl 1.4567 (V2A)

Zertifikate

Prüfzeichen:	VDE (DIN EN 60670-1/-22 (VDE 0606-1/-22))
Prüfzeichen:	UL-EU (EN 62208)

Zubehör

[26061601 - DMS M16/or - Doppelmembranstutzen](#)

[26062501 - DMS M25/or - Doppelmembranstutzen](#)

[22761601 - KVR M16-MGM/or - Kabelverschraubung](#)

[22762501 - KVR M25-MGM/or - Kabelverschraubung](#)

[26062001 - DMS M20/or - Doppelmembranstutzen](#)

[86310001 - WKE BK 1 - Montageplatte](#)

Einführungen / Vorprägungen

