

SSL 2,5 - Wanddurchführung

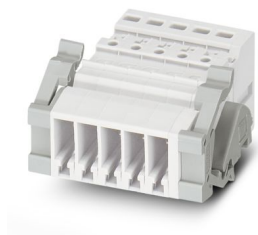
3043815

<https://www.phoenixcontact.com/de/produkte/3043815>



Bitte beachten Sie, dass die in diesem PDF-Dokument angezeigten Daten aus unserem Online-Katalog generiert wurden. Bitte finden Sie die vollständigen Daten in der Benutzer-Dokumentation. Es gelten unsere Allgemeinen Nutzungsbedingungen für Downloads.

Wanddurchführung, Breite: 5,2 mm, Farbe: grau



Ihre Vorteile

- Einsetzbar für Blechstärken von 0,8 mm ... 3 mm

Kaufmännische Daten

Artikelnummer	3043815
Verpackungseinheit	50 Stück
Mindestbestellmenge	50 Stück
Verkaufsschlüssel	BA
Produktschlüssel	BE214Z
GTIN	4017918936235
Gewicht pro Stück (inklusive Verpackung)	1,984 g
Gewicht pro Stück (exklusive Verpackung)	1,823 g
Zolltarifnummer	85389099
Ursprungsland	PL

SSL 2,5 - Wanddurchführung

3043815

<https://www.phoenixcontact.com/de/produkte/3043815>

Technische Daten

Artikeleigenschaften

Produkttyp	Montagematerial
------------	-----------------

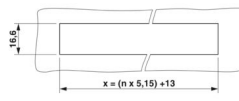
Isolationseigenschaften

Überspannungskategorie	III
------------------------	-----

Elektrische Eigenschaften

Bemessungsstoßspannung	8,00 kV
------------------------	---------

Maße

Maßzeichnung	
Breite	5,2 mm
Blechstärke	0,8 mm ... 3 mm

Einbaumaß

Länge Montageausschnitt	16,6 mm
-------------------------	---------

Materialangaben

Farbe	grau (RAL 7042)
Material	PA
Brennbarkeitsklasse nach UL 94	V0
Isolierstoffgruppe	I
Isolierstoff	PA
Statischer Isolierstoffeinsatz in Kälte	-60 °C
Temperatur Index Isolierstoff (DIN EN 60216-1 (VDE 0304-21))	130 °C
Relativer Isolierstoff Temperatur Index (Elec., UL 746 B)	130 °C
Brandschutz für Schienenfahrzeuge (DIN EN 45545-2) R22	HL 1 - HL 3
Brandschutz für Schienenfahrzeuge (DIN EN 45545-2) R23	HL 1 - HL 3
Brandschutz für Schienenfahrzeuge (DIN EN 45545-2) R24	HL 1 - HL 3
Brandschutz für Schienenfahrzeuge (DIN EN 45545-2) R26	HL 1 - HL 3
Wärmeabgabe kalorimetrisch NFPA 130 (ASTM E 1354)	28 MJ/kg
Oberflächen Flammbarkeit NFPA 130 (ASTM E 162)	bestanden
Spezifisch optische Rauchgasdichte NFPA 130 (ASTM E 662)	bestanden
Rauchgastoxizität NFPA 130 (SMP 800C)	bestanden

Umwelt- und Lebensdauerbedingungen

Umgebungsbedingungen

Umgebungstemperatur (Betrieb)	-60 °C ... 105 °C (max. kurzzeitige Betriebstemperatur siehe RTI Elec.)
-------------------------------	---

SSL 2,5 - Wanddurchführung



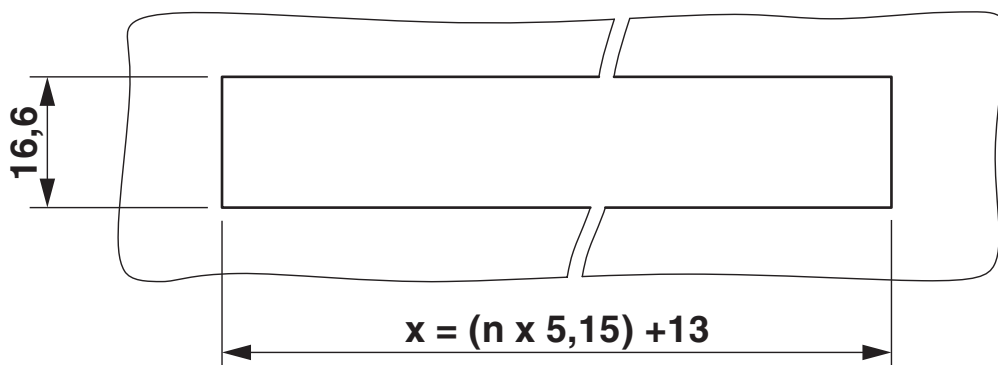
3043815

<https://www.phoenixcontact.com/de/produkte/3043815>

Umgebungstemperatur (Lagerung/Transport)	-25 °C ... 60 °C (für kurze Zeit, nicht über 24 h, -60 °C bis +70 °C)
Umgebungstemperatur (Montage)	-5 °C ... 70 °C
Umgebungstemperatur (Betätigung)	-5 °C ... 70 °C
Zulässige Luftfeuchtigkeit (Lagerung/Transport)	30 % ... 70 %

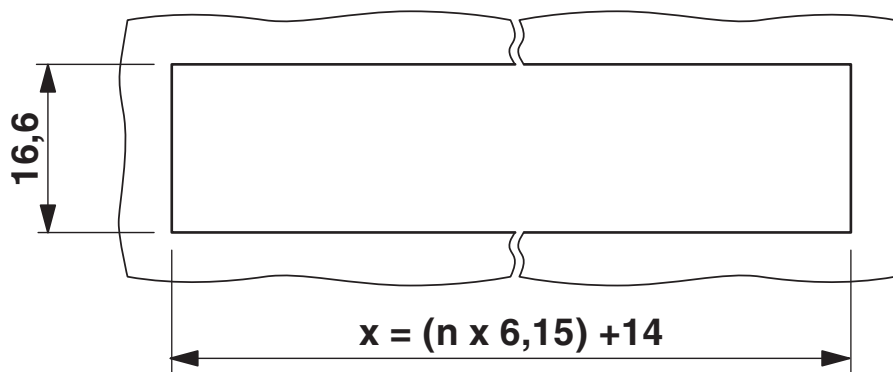
Zeichnungen

Maßzeichnung



in Verbindung mit SC 2,5 ..., und PPC 2,5..., Maß n = Polzahl

Maßzeichnung



in Verbindung mit SC 4 ..., Maß n = Polzahl

SSL 2,5 - Wanddurchführung

3043815

<https://www.phoenixcontact.com/de/produkte/3043815>



Zulassungen

📄 Zum Herunterladen von Zertifikaten, besuchen Sie die Produktdetailseite: <https://www.phoenixcontact.com/de/produkte/3043815>



EAC

Zulassungs-ID: KZ7500651131219505

Klassifikationen

ECLASS

ECLASS-13.0	27141190
ECLASS-15.0	27250190

ETIM

ETIM 10.0	EC002848
-----------	----------

UNSPSC

UNSPSC 21.0	39121400
-------------	----------

SSL 2,5 - Wanddurchführung



3043815

<https://www.phoenixcontact.com/de/produkte/3043815>

Environmental product compliance

EU RoHS

Erfüllt die Anforderungen nach RoHS-Richtlinie	Ja, Keine Ausnahmeregelungen
--	------------------------------

China RoHS

Environment friendly use period (EFUP)	EFUP-E
	Keine Gefahrstoffe über den Grenzwerten

EU REACH SVHC

Hinweis auf REACH-Kandidatenstoff (CAS-Nr.)	Kein Stoff mit einem Massenanteil von mehr als 0,1 %
---	--

Phoenix Contact 2026 © - Alle Rechte vorbehalten

<https://www.phoenixcontact.com>

PHOENIX CONTACT Deutschland GmbH

Flachmarktstraße 8

D-32825 Blomberg

+49 52 35/3-1 20 00

info@phoenixcontact.de