

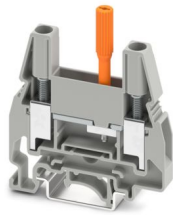
URTK/S-BEN 10-TK - Messwandler-Trennklemme



1272913

<https://www.phoenixcontact.com/de/produkte/1272913>

Bitte beachten Sie, dass die in diesem PDF-Dokument angezeigten Daten aus unserem Online-Katalog generiert wurden. Bitte finden Sie die vollständigen Daten in der Benutzer-Dokumentation. Es gelten unsere Allgemeinen Nutzungsbedingungen für Downloads.



Messwandler-Trennklemme, Nennspannung: 500 V, Nennstrom: 57 A, Anschlussart: Schraubanschluss, Bemessungsquerschnitt: 10 mm², Querschnitt: 0,5 mm² - 16 mm², Montageart: NS 35/7,5, NS 35/15, NS 32, Farbe: grau

Ihre Vorteile

- Einfache und übersichtliche Prüfungen in Stromwandler-Sekundärkreisen lassen sich mit den Prüftrennklemmen der URTK/S-Familie realisieren
- Die Klemme besitzt beidseitig der Trennstelle eine Prüfbuchse, die auch zum Querschalten zu benachbarten Klemmen genutzt werden kann

Kaufmännische Daten

| | |
|--|---------------|
| Artikelnummer | 1272913 |
| Verpackungseinheit | 50 Stück |
| Mindestbestellmenge | 50 Stück |
| Verkaufsschlüssel | BA |
| Produktschlüssel | BE1233 |
| GTIN | 4063151464820 |
| Gewicht pro Stück (inklusive Verpackung) | 31,03 g |
| Gewicht pro Stück (exklusive Verpackung) | 31,03 g |
| Zolltarifnummer | 85369010 |
| Ursprungsland | TR |

1272913

<https://www.phoenixcontact.com/de/produkte/1272913>

Technische Daten

Artikeleigenschaften

| | |
|-----------------------|------------------------|
| Produkttyp | Messwandlertrennklemme |
| Anzahl der Anschlüsse | 2 |
| Anzahl der Reihen | 1 |
| Potenziale | 1 |

Isolationseigenschaften

| | |
|------------------------|-----|
| Überspannungskategorie | III |
| Verschmutzungsgrad | 3 |

Elektrische Eigenschaften

| | |
|--|--------|
| Bemessungsstoßspannung | 6 kV |
| Maximale Verlustleistung bei Nennbedingung | 1,82 W |

Anschlussdaten

| | |
|--|---|
| Anzahl der Anschlüsse pro Etage | 2 |
| Nennquerschnitt | 10 mm ² |
| Anschlussart | Schraubanschluss |
| Schraubengewinde | M4 |
| Anzugsdrehmoment | 1,5 ... 1,8 Nm |
| Abisolierlänge | 11 mm |
| Lehrdorn | A6 B6 |
| Anschluss gemäß Norm | IEC 60947-7-1 |
| Leiterquerschnitt starr | 0,5 mm ² ... 16 mm ² |
| Leiterquerschnitt AWG | 20 ... 6 (umgerechnet nach IEC) |
| Leiterquerschnitt flexibel | 0,5 mm ² ... 10 mm ² |
| Leiterquerschnitt flexibel [AWG] | 20 ... 8 (umgerechnet nach IEC) |
| Leiterquerschnitt flexibel (Aderendhülse ohne Kunststoffhülse) | 0,5 mm ² ... 10 mm ² |
| Leiterquerschnitt flexibel (Aderendhülse mit Kunststoffhülse) | 0,5 mm ² ... 6 mm ² |
| 2 Leiter gleichen Querschnitts starr | 0,5 mm ² ... 6 mm ² |
| 2 Leiter gleichen Querschnitts flexibel | 0,5 mm ² ... 4 mm ² |
| 2 Leiter gleichen Querschnitts flexibel m. Aderendhülse ohne Kunststoffhülse | 0,5 mm ² ... 6 mm ² |
| 2 Leiter gleichen Querschnitts flexibel m. TWIN-Aderendhülse mit Kunststoffhülse | 0,5 mm ² ... 4 mm ² |
| Nennquerschnitt | 10 mm ² |
| Nennstrom | 57 A |
| Belastungsstrom maximal | 76 A (bei 16 mm ² Leiterquerschnitt) |
| Nennspannung | 500 V |

Maße

| | |
|--------|--------|
| Breite | 8,2 mm |
|--------|--------|

URTK/S-BEN 10-TK - Messwandler-Trennklemme



1272913

<https://www.phoenixcontact.com/de/produkte/1272913>

| | |
|---------------------|---------|
| Deckelbreite | 2,2 mm |
| Höhe | 61 mm |
| Tiefe auf NS 32 | 63,5 mm |
| Tiefe auf NS 35/7,5 | 58,6 mm |
| Tiefe auf NS 35/15 | 66,1 mm |

Materialangaben

| | |
|---|-----------------|
| Farbe | grau (RAL 7042) |
| Brennbarkeitsklasse nach UL 94 | V0 |
| Isolierstoffgruppe | I |
| Isolierstoff | PA |
| Statischer Isolierstoffeinsatz in Kälte | -60 °C |
| Relativer Isolierstoff Temperatur Index (Elec., UL 746 B) | 130 °C |
| Brandschutz für Schienenfahrzeuge (DIN EN 45545-2) R22 | HL 1 - HL 3 |
| Brandschutz für Schienenfahrzeuge (DIN EN 45545-2) R23 | HL 1 - HL 3 |
| Brandschutz für Schienenfahrzeuge (DIN EN 45545-2) R24 | HL 1 - HL 3 |
| Brandschutz für Schienenfahrzeuge (DIN EN 45545-2) R26 | HL 1 - HL 3 |
| Oberflächen Flammbarkeit NFPA 130 (ASTM E 162) | bestanden |
| Spezifisch optische Rauchgasdichte NFPA 130 (ASTM E 662) | bestanden |
| Rauchgastoxizität NFPA 130 (SMP 800C) | bestanden |

Mechanische Eigenschaften

Mechanische Daten

| | |
|-------------------|----|
| Offene Seitenwand | Ja |
|-------------------|----|

Umwelt- und Lebensdauerbedingungen

Umgebungsbedingungen

| | |
|---|---|
| Umgebungstemperatur (Betrieb) | -60 °C ... 110 °C (Betriebstemperaturbereich inkl. Eigenerwärmung, max. kurzzeitige Betriebstemperatur siehe RTI Elec.) |
| Umgebungstemperatur (Lagerung/Transport) | -25 °C ... 60 °C (für kurze Zeit, nicht über 24 h, -60 °C bis +70 °C) |
| Umgebungstemperatur (Montage) | -5 °C ... 70 °C |
| Umgebungstemperatur (Betätigung) | -5 °C ... 70 °C |
| Zulässige Luftfeuchtigkeit (Betrieb) | 20 % ... 90 % |
| Zulässige Luftfeuchtigkeit (Lagerung/Transport) | 30 % ... 70 % |

Normen und Bestimmungen

| | |
|----------------------|---------------|
| Anschluss gemäß Norm | IEC 60947-7-1 |
|----------------------|---------------|

Montage

| | |
|------------|-----------|
| Montageart | NS 35/7,5 |
| | NS 35/15 |
| | NS 32 |

URTK/S-BEN 10-TK - Messwandler-Trennklemme





1272913


<https://www.phoenixcontact.com/de/produkte/1272913>

Zulassungen

☞ Zum Herunterladen von Zertifikaten, besuchen Sie die Produktdetailseite: <https://www.phoenixcontact.com/de/produkte/1272913>

|  CSA Zulassungs-ID: 13631 | | | | |
|--|--------------------|-----------------|-----------------|---------------------------|
| | Nennspannung U_N | Nennstrom I_N | Querschnitt AWG | Querschnitt mm^2 |
| B | | | | |
| | 600 V | 55 A | 26 - 6 | - |
| C | | | | |
| | 600 V | 55 A | 26 - 6 | - |

|  cULus Recognized Zulassungs-ID: E60425 | | | | |
|--|--------------------|-----------------|-----------------|---------------------------|
| | Nennspannung U_N | Nennstrom I_N | Querschnitt AWG | Querschnitt mm^2 |
| keine | | | | |
| Field wiring | 600 V | 50 A | 26 - 8 | - |
| Factory wiring | 600 V | 57 A | 26 - 8 | - |

|  EAC Zulassungs-ID: KZ7500651131219505 | | | | |
|---|--|--|--|--|
|---|--|--|--|--|

1272913

<https://www.phoenixcontact.com/de/produkte/1272913>

Klassifikationen

ECLASS

| | |
|-------------|----------|
| ECLASS-13.0 | 27250109 |
| ECLASS-15.0 | 27250109 |

ETIM

| | |
|-----------|----------|
| ETIM 10.0 | EC000902 |
|-----------|----------|

UNSPSC

| | |
|-------------|----------|
| UNSPSC 21.0 | 39121410 |
|-------------|----------|

1272913

<https://www.phoenixcontact.com/de/produkte/1272913>

Environmental product compliance

EU RoHS

| | |
|--|------------------------------|
| Erfüllt die Anforderungen nach RoHS-Richtlinie | Ja, Keine Ausnahmeregelungen |
|--|------------------------------|

China RoHS

| | |
|--|---|
| Environment friendly use period (EFUP) | EFUP-E |
| | Keine Gefahrstoffe über den Grenzwerten |

EU REACH SVHC

| | |
|---|--|
| Hinweis auf REACH-Kandidatenstoff (CAS-Nr.) | Kein Stoff mit einem Massenanteil von mehr als 0,1 % |
|---|--|

EF3.1 Klimawandel

| | |
|---------|--------------|
| CO2e kg | 0,13 kg CO2e |
|---------|--------------|

Phoenix Contact 2026 © - Alle Rechte vorbehalten
<https://www.phoenixcontact.com>

PHOENIX CONTACT Deutschland GmbH
Flachmarktstraße 8
D-32825 Blomberg
+49 52 35/3-1 20 00
info@phoenixcontact.de