

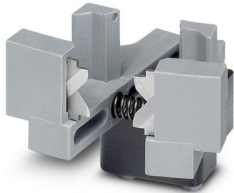
# CF 3000 AM 0,75 - Ersatzmesser

1205590

<https://www.phoenixcontact.com/de/produkte/1205590>

Bitte beachten Sie, dass die in diesem PDF-Dokument angezeigten Daten aus unserem Online-Katalog generiert wurden. Bitte finden Sie die vollständigen Daten in der Benutzer-Dokumentation. Es gelten unsere Allgemeinen Nutzungsbedingungen für Downloads.

Ersatzmesser für den Abisolier- und Crimpautomat CF 3000-2,5



## Produktbeschreibung

Ersatzmesser 0,75 mm<sup>2</sup>

## Kaufmännische Daten

Artikelnummer	1205590
Verpackungseinheit	1 Stück
Mindestbestellmenge	1 Stück
Verkaufsschlüssel	BK
Produktschlüssel	BH323Y
GTIN	4017918153274
Gewicht pro Stück (inklusive Verpackung)	18,5 g
Gewicht pro Stück (exklusive Verpackung)	18,4 g
Zolltarifnummer	84799070
Ursprungsland	DE

# CF 3000 AM 0,75 - Ersatzmesser

1205590

<https://www.phoenixcontact.com/de/produkte/1205590>



## Technische Daten

### Artikeleigenschaften

Produkttyp	Messer
------------	--------

### Anschlussdaten

#### Leiteranschluss

Querschnittsbereich metrisch	0,75 mm <sup>2</sup> ... 0,75 mm <sup>2</sup>
------------------------------	---

# CF 3000 AM 0,75 - Ersatzmesser



1205590

<https://www.phoenixcontact.com/de/produkte/1205590>

## Zulassungen

📄 Zum Herunterladen von Zertifikaten, besuchen Sie die Produktdetailseite: <https://www.phoenixcontact.com/de/produkte/1205590>



**EAC**

Zulassungs-ID: RU C-DE.AI30.B.01549

# CF 3000 AM 0,75 - Ersatzmesser



1205590

<https://www.phoenixcontact.com/de/produkte/1205590>

## Klassifikationen

### ECLASS

ECLASS-13.0	17130191
ECLASS-15.0	17130191

### ETIM

ETIM 10.0	EC000163
-----------	----------

### UNSPSC

UNSPSC 21.0	27111500
-------------	----------

# CF 3000 AM 0,75 - Ersatzmesser



1205590

<https://www.phoenixcontact.com/de/produkte/1205590>

## Environmental product compliance

### EU RoHS

Erfüllt die Anforderungen nach RoHS-Richtlinie	Ja, Keine Ausnahmeregelungen
--	------------------------------

### EU REACH SVHC

Hinweis auf REACH-Kandidatenstoff (CAS-Nr.)	Kein Stoff mit einem Massenanteil von mehr als 0,1 %
---	--

### EF3.1 Klimawandel

CO2e kg	10,2 kg CO2e
---------	--------------

Phoenix Contact 2026 © - Alle Rechte vorbehalten  
<https://www.phoenixcontact.com>

PHOENIX CONTACT Deutschland GmbH  
Flachsmarktstraße 8  
D-32825 Blomberg  
+49 52 35/3-1 20 00  
[info@phoenixcontact.de](mailto:info@phoenixcontact.de)