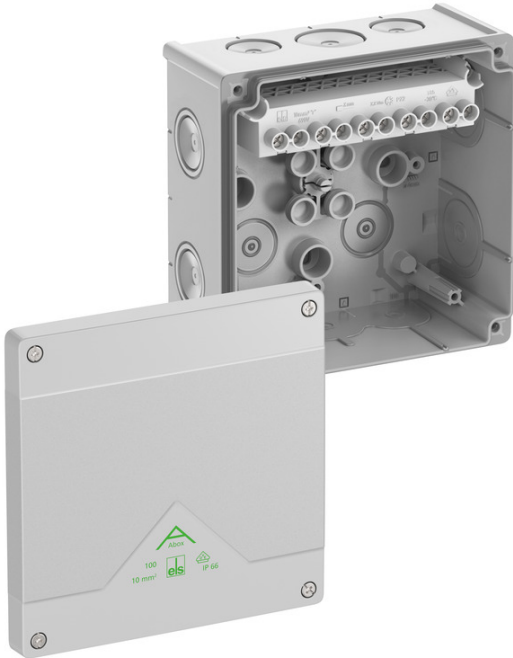


Abzweigkasten

# Abox 100-10<sup>2</sup>



## Abox 100-10<sup>2</sup>

### Abzweigkasten

#### INDIVIDUALISIERBAR

Artikelnummer: 81042001

Maße: 152 x 152 x 80 mm

Abzweigkasten, mit Schutzart IP66, Nennquerschnitt 10 mm<sup>2</sup>, zertifiziert durch VDE (DIN EN 60670-1/-22 (VDE 0606-1/-22)), DLG (Ammoniakbeständigkeit), selbstdichtende, weiche Einführungsmembranen, M20/M25/M32, Dichtbereich 8 - 28 mm, (2 rückseitig, 10 seitlich), innenliegende Befestigungsstellen, für Standardinstallationen im Innenbereich und geschütztem Außenbereich

**grau, U<sub>i</sub>=690 V AC, I<sub>n</sub>=57 A, mit hochliegender Schraubklemme, 5-polig, max. Nennquerschnitt nach DIN EN 60998: 10 mm<sup>2</sup>, klemmbare Querschnitte pro Pol: 4 x 2,5 mm<sup>2</sup>, 4 x 4 mm<sup>2</sup>, 4 x 6 mm<sup>2</sup>, 4 x 10 mm<sup>2</sup>, 2 x 16 mm<sup>2</sup> Cu starr / flexibel mit Aderendhülse**



Sicherheit, Flexibilität und eine schnelle Installation zeichnen die Abox aus. Die erstklassigen Produkteigenschaften, darunter die Schutzart von IP66, die UV- und Ammoniakbeständigkeit und die Möglichkeit zur Installation im Innen- und geschützten Außenbereich sind besonders hervorzuheben. Dabei runden die VDE- und DLG-Zertifizierungen das Gesamtkonzept noch ab. Eine komfortable Installation wird dabei unter anderem durch die vielfältigen Montagemöglichkeiten und einfache Leitungseinführung durch die TPE-Membranen gewährleistet.

## Produkteigenschaften

### Elektrische Eigenschaften

Bemessungsisolationsspannung AC:	690 V
Bemessungsisolationsspannung DC:	690 V
min. Leiterquerschnitt:	2,5 mm <sup>2</sup>
max. Leiterquerschnitt:	10 mm <sup>2</sup>
Schutzklasse:	II
Schutzart:	IP66
Bemessungsstrom:	57 A
Klemmenart:	Schraubklemme
Polzahl:	5

### Farben

Farbe Unterteil:	grau
Farbe Oberteil:	grau

### Maße und Gewicht

Breite:	152 mm
Länge:	152 mm
Höhe:	80 mm
Innenlänge:	139 mm
Innenbreite:	140 mm
Innenhöhe:	64 mm
Gewicht:	0.414 kg

### Materialeigenschaften

UV-beständig:	ja
halogenfrei:	ja
Brennbarkeitsklasse nach UL94:	HB
Glühdrahtfestigkeit:	750 °C (EN 60695-2-11)

### Mechanische Eigenschaften

für Dichtbereich min:	8 mm
für Dichtbereich max:	28 mm
Schlagfestigkeit:	IK07
plombierbar:	ja
Drehmoment der Deckelschraube:	1.2 Nm
Befestigungsart (auf der Wand):	Wand-/Deckenmontage
Befestigung:	innenliegende Befestigungsstellen

### Umgebungsbedingungen

max. relative Luftfeuchtigkeit 25°C:	95 %
max. relative Luftfeuchtigkeit 40°C:	50 %
Umgebungstemperatur min.:	-25 °C
Umgebungstemperatur max.:	55 °C
Umgebungstemperatur 24h:	35 °C
Installationsort:	geschützter Außenbereich

### Vertriebsdaten

EAN:	4013902660483
ETIM Klasse:	EC002600
Zolltarifnummer:	85369095
Mindestbestellmenge:	1

### Werkstoff

Material Unterteil:	Polypropylen
Material Oberteil:	Polypropylen
Material Einführung:	Thermoplastisches Elastomer
Material Dichtung:	Thermoplastisches Elastomer
Material Deckelschraube:	Edelstahl 1.4567 (V2A)

## Zertifikate

---

Prüfzeichen: VDE (DIN EN 60670-1/-22 (VDE 0606-1/-22))

---

Prüfzeichen: DLG (Ammoniakbeständigkeit)

---

## Zubehör

[22742001 - KVR M20-MGM - Kabelverschraubung](#)

[22742101 - KVR M20-GDB/MGM - Kabelverschraubung](#)

[22742501 - KVR M25-MGM - Kabelverschraubung](#)

[22743201 - KVR M32-MGM - Kabelverschraubung](#)

[26042001 - DMS M20 - Doppelmembranstutzen](#)

[26042501 - DMS M25 - Doppelmembranstutzen](#)

[26043201 - DMS M32 - Doppelmembranstutzen](#)

[89500101 - Abox PST 025-100 - Plombierset](#)

[89511001 - Abox MPI 100 - Montageplatte](#)

[89531001 - Abox 100 NS35 - Normschiene](#)

[89600501 - Abox 100 KH 221 6<sup>2</sup> - Klemmenhalter](#)

[89600601 - Abox 100 KH 2006 6<sup>2</sup> - Klemmenhalter](#)

[89641001 - Abox 100 KLS-10<sup>2</sup> - Klemmstein](#)

[89602001 - MABF 100-1 - Mast-/Rohrbefestigungsset](#)

[89602901 - KTB 1-100 - Kabeltrassenbefestigung](#)

## Einführungen / Vorprägungen

