

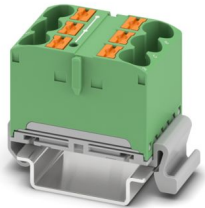
PTFIX 6X10/S-NS35A GN - Verteilerblock



1082483

<https://www.phoenixcontact.com/de/produkte/1082483>

Bitte beachten Sie, dass die in diesem PDF-Dokument angezeigten Daten aus unserem Online-Katalog generiert wurden. Bitte finden Sie die vollständigen Daten in der Benutzer-Dokumentation. Es gelten unsere Allgemeinen Nutzungsbedingungen für Downloads.



Verteilerblock, Block mit waagerechter Ausrichtung, Nennspannung: 800 V, Nennstrom: 57 A, Anzahl der Anschlüsse: 6, Anschlussart: Push-in-Anschluss, Bemessungsquerschnitt: 10 mm², Querschnitt: 0,5 mm² - 16 mm², Montageart: NS 35/7,5, NS 35/15, Farbe: grün

Ihre Vorteile

- Bis 80 % Zeitvorteil durch montagefertige Blöcke ohne manuelle Brückung
- Zeitsparender Leiteranschluss durch werkzeuglose Push-in-Direktstecktechnik
- Eindeutige Verdrahtung durch elf verschiedene Farbvarianten
- Flexibler Einsatz durch Tragschienenmontage, Direktmontage oder Kleben
- Bis zu 50 % Platzersparnis auf der Tragschiene durch Quermontage

Kaufmännische Daten

| | |
|--|---------------|
| Artikelnummer | 1082483 |
| Verpackungseinheit | 10 Stück |
| Mindestbestellmenge | 10 Stück |
| Verkaufsschlüssel | BB |
| Produktschlüssel | BEA113 |
| GTIN | 4055626815817 |
| Gewicht pro Stück (inklusive Verpackung) | 29,1 g |
| Gewicht pro Stück (exklusive Verpackung) | 29,09 g |
| Zolltarifnummer | 85369010 |
| Ursprungsland | PL |

Technische Daten

Hinweise

| | |
|---------------------|--|
| Hinweis zum Betrieb | die Blöcke sind untereinander über den Leiterschacht brückbar, passende Steckbrücken siehe Zubehör |
|---------------------|--|

Artikeleigenschaften

| | |
|-----------------------|-----------------|
| Produkttyp | Verteilerklemme |
| Anzahl der Anschlüsse | 6 |
| Anzahl der Reihen | 1 |
| Potenziale | 1 |

Isolationseigenschaften

| | |
|------------------------|-----|
| Überspannungskategorie | III |
| Verschmutzungsgrad | 3 |

Elektrische Eigenschaften

| | |
|--|--------|
| Bemessungsstoßspannung | 8 kV |
| Maximale Verlustleistung bei Nennbedingung | 1,82 W |

Anschlussdaten

| | |
|--|--|
| Anzahl der Anschlüsse pro Etage | 6 |
| Nennquerschnitt | 10 mm ² |
| Anschlussart | Push-in-Anschluss |
| Abisolierlänge | 12 mm ... 14 mm |
| Anschluss gemäß Norm | IEC 60947-7-1 |
| Leiterquerschnitt starr | 0,5 mm ² ... 16 mm ² |
| Leiterquerschnitt AWG | 20 ... 6 (umgerechnet nach IEC) |
| Leiterquerschnitt flexibel | 0,5 mm ² ... 16 mm ² |
| Leiterquerschnitt flexibel [AWG] | 20 ... 6 (umgerechnet nach IEC) |
| Leiterquerschnitt flexibel (Aderendhülse ohne Kunststoffhülse) | 0,5 mm ² ... 10 mm ² |
| Leiterquerschnitt flexibel (Aderendhülse mit Kunststoffhülse) | 0,5 mm ² ... 6 mm ² |
| Nennquerschnitt | 10 mm ² |
| Nennstrom | 57 A |
| Belastungsstrom maximal | 76 A (bei 16 mm ² Leiterquerschnitt starr) |
| Summenstrom maximal | 90 A (Der maximale Belastungsstrom der einzelnen Klemmstelle darf nicht überschritten werden.) |
| Nennspannung | 800 V |

Anschlussquerschnitte direkt steckbar

| | |
|--|--|
| Leiterquerschnitt starr | 1 mm ² ... 16 mm ² |
| Leiterquerschnitt flexibel (Aderendhülse ohne Kunststoffhülse) | 1 mm ² ... 10 mm ² |
| Leiterquerschnitt flexibel (Aderendhülse mit Kunststoffhülse) | 1 mm ² ... 6 mm ² |

Maße

PTFIX 6X10/S-NS35A GN - Verteilerblock



1082483

<https://www.phoenixcontact.com/de/produkte/1082483>

| | |
|---------------------|---------|
| Breite | 37 mm |
| Höhe | 45,7 mm |
| Tiefe | 25,1 mm |
| Tiefe auf NS 35/7,5 | 34,2 mm |

Materialangaben

| | |
|---|-----------------|
| Farbe | grün (RAL 6021) |
| Brennbarkeitsklasse nach UL 94 | V0 |
| Isolierstoffgruppe | I |
| Isolierstoff | PA |
| Statischer Isolierstoffeinsatz in Kälte | -60 °C |
| Relativer Isolierstoff Temperatur Index (Elec., UL 746 B) | 130 °C |
| Brandschutz für Schienenfahrzeuge (DIN EN 45545-2) R22 | HL 1 - HL 3 |
| Brandschutz für Schienenfahrzeuge (DIN EN 45545-2) R23 | HL 1 - HL 3 |
| Brandschutz für Schienenfahrzeuge (DIN EN 45545-2) R24 | HL 1 - HL 3 |
| Brandschutz für Schienenfahrzeuge (DIN EN 45545-2) R26 | HL 1 - HL 3 |
| Oberflächen Flammbarkeit NFPA 130 (ASTM E 162) | bestanden |
| Spezifisch optische Rauchgasdichte NFPA 130 (ASTM E 662) | bestanden |
| Rauchgastoxizität NFPA 130 (SMP 800C) | bestanden |

Elektrische Prüfungen

Stoßspannungsprüfung

| | |
|----------|-------------------|
| Ergebnis | Prüfung bestanden |
| Ergebnis | Prüfung bestanden |

Betriebsfrequente Spannungsfestigkeit

| | |
|-----------------------|-------------------|
| Prüfspannung Sollwert | 2 kV |
| Ergebnis | Prüfung bestanden |

Mechanische Eigenschaften

Mechanische Daten

| | |
|-------------------|------|
| Offene Seitenwand | Nein |
|-------------------|------|

Mechanische Prüfungen

Mechanische Festigkeit

| | |
|----------|-------------------|
| Ergebnis | Prüfung bestanden |
|----------|-------------------|

Befestigung auf dem Träger

| | |
|---------------------------------|---|
| Tragschiene/Befestigungsauflage | NS 35 |
| Ergebnis | Prüfung bestanden |
| Hinweis | Bei Varianten mit 6 bzw. 7 Anschlüssen ist es ausreichend, einen Tragschienenadapter mittig je Block zu setzen und Flanschelemente nach jedem zweiten Block. Je nach Anwendungsfall und mechanischer Belastung können aber auch andere Anordnungen des Montagezubehörs gewählt |

| | |
|--|---|
| | werden. |
| | Bei Verwendung des Tragschienenadapters PTFIX-NS35 darf ein angereicherter Block nur maximal zur Hälfte überstehen. |

Prüfung auf Leiterbeschädigung und Lockerung

| | |
|---------------------------|------------------------------|
| Rotationsgeschwindigkeit | 10 U/min |
| Umdrehungen | 135 |
| Leiterquerschnitt/Gewicht | 0,5 mm ² / 0,3 kg |
| | 10 mm ² / 2 kg |
| | 16 mm ² / 2,9 kg |
| Ergebnis | Prüfung bestanden |

Umwelt- und Lebensdauerbedingungen

Alterung

| | |
|------------------|-------------------|
| Temperaturzyklen | 192 |
| Ergebnis | Prüfung bestanden |

Nadelflammenprüfung

| | |
|--------------|-------------------|
| Einwirkdauer | 30 s |
| Ergebnis | Prüfung bestanden |

Schwingen/Breitbandrauschen

| | |
|--------------------|---|
| Prüfspezifikation | DIN EN 50155 (VDE 0115-200):2018-05 |
| Spektrum | Lebensdauerprüfung Kategorie 2, am Drehgestell angebaut |
| Frequenz | $f_1 = 5 \text{ Hz}$ bis $f_2 = 250 \text{ Hz}$ |
| ASD-Pegel | 6,12 (m/s ²) ² /Hz |
| Beschleunigung | 3,12g |
| Prüfdauer je Achse | 5 h |
| Prüfrichtungen | X-, Y- und Z-Achse |
| Ergebnis | Prüfung bestanden |

Schocken

| | |
|--------------------------------|------------------------------------|
| Schockform | Halbsinus |
| Beschleunigung | 30g |
| Schockdauer | 18 ms |
| Anzahl der Schocks je Richtung | 3 |
| Prüfrichtungen | X-, Y- und Z-Achse (pos. und neg.) |
| Ergebnis | Prüfung bestanden |

Umgebungsbedingungen

| | |
|--|---|
| Umgebungstemperatur (Betrieb) | -60 °C ... 110 °C (Betriebstemperaturbereich inkl. Eigenerwärmung, max. kurzzeitige Betriebstemperatur siehe RTI Elec.) |
| Umgebungstemperatur (Lagerung/Transport) | -25 °C ... 60 °C (für kurze Zeit, nicht über 24 h, -60 °C bis +70 °C) |
| Umgebungstemperatur (Montage) | -5 °C ... 70 °C |
| Umgebungstemperatur (Betätigung) | -5 °C ... 70 °C |

PTFIX 6X10/S-NS35A GN - Verteilerblock



1082483

<https://www.phoenixcontact.com/de/produkte/1082483>

| | |
|---|---------------|
| Zulässige Luftfeuchtigkeit (Betrieb) | 20 % ... 90 % |
| Zulässige Luftfeuchtigkeit (Lagerung/Transport) | 30 % ... 70 % |

Normen und Bestimmungen

| | |
|----------------------|---------------|
| Anschluss gemäß Norm | IEC 60947-7-1 |
|----------------------|---------------|

Montage

| | |
|------------|-----------|
| Montageart | NS 35/7,5 |
| | NS 35/15 |

PTFIX 6X10/S-NS35A GN - Verteilerblock

1082483

<https://www.phoenixcontact.com/de/produkte/1082483>



Zeichnungen

Schaltplan



PTFIX 6X10/S-NS35A GN - Verteilerblock




1082483

<https://www.phoenixcontact.com/de/produkte/1082483>


Zulassungen

☞ Zum Herunterladen von Zertifikaten, besuchen Sie die Produktdetailseite: <https://www.phoenixcontact.com/de/produkte/1082483>

|  CSA Zulassungs-ID: 158887 | | | | |
|---|--------------------|-----------------|-----------------|---------------------------|
| | Nennspannung U_N | Nennstrom I_N | Querschnitt AWG | Querschnitt mm^2 |
| B | 600 V | 60 A | 20 - 6 | - |
| C | 600 V | 60 A | 20 - 6 | - |
| D | 600 V | 5 A | 20 - 6 | - |

|  IECEE CB Scheme Zulassungs-ID: DE1-62701_M1 | | | | |
|---|--------------------|-----------------|-----------------|---------------------------|
| | Nennspannung U_N | Nennstrom I_N | Querschnitt AWG | Querschnitt mm^2 |
| keine | 800 V | 57 A | - | - 10 |

|  VDE Zeichengenehmigung Zulassungs-ID: 40047797 | | | | |
|--|--------------------|-----------------|-----------------|---------------------------|
| | Nennspannung U_N | Nennstrom I_N | Querschnitt AWG | Querschnitt mm^2 |
| keine | 800 V | 57 A | - | 0,5 - 10 |

|  cULus Recognized Zulassungs-ID: E60425 | | | | |
|--|--------------------|-----------------|-----------------|---------------------------|
| | Nennspannung U_N | Nennstrom I_N | Querschnitt AWG | Querschnitt mm^2 |
| B | 600 V | 60 A | 20 - 6 | - |
| C | 600 V | 60 A | 20 - 6 | - |
| D | 600 V | 5 A | 20 - 6 | - |

| DNV Zulassungs-ID: TAE00002TT-05 | | | | |
|--|--------------------|-----------------|-----------------|---------------------------|
| | Nennspannung U_N | Nennstrom I_N | Querschnitt AWG | Querschnitt mm^2 |
| keine | 500 V | 24 A | - | - |

PTFIX 6X10/S-NS35A GN - Verteilerblock

1082483

<https://www.phoenixcontact.com/de/produkte/1082483>



EAC

Zulassungs-ID: KZ7500651131219505

PTFIX 6X10/S-NS35A GN - Verteilerblock



1082483

<https://www.phoenixcontact.com/de/produkte/1082483>

Klassifikationen

ECLASS

| | |
|-------------|----------|
| ECLASS-13.0 | 27250118 |
| ECLASS-15.0 | 27250118 |

ETIM

| | |
|-----------|----------|
| ETIM 10.0 | EC000897 |
|-----------|----------|

UNSPSC

| | |
|-------------|----------|
| UNSPSC 21.0 | 39121400 |
|-------------|----------|

PTFIX 6X10/S-NS35A GN - Verteilerblock



1082483

<https://www.phoenixcontact.com/de/produkte/1082483>

Environmental product compliance

EU RoHS

| | |
|--|------------------------------|
| Erfüllt die Anforderungen nach RoHS-Richtlinie | Ja, Keine Ausnahmeregelungen |
|--|------------------------------|

China RoHS

| | |
|--|---|
| Environment friendly use period (EFUP) | EFUP-E |
| | Keine Gefahrstoffe über den Grenzwerten |

EU REACH SVHC

| | |
|---|--|
| Hinweis auf REACH-Kandidatenstoff (CAS-Nr.) | Kein Stoff mit einem Massenanteil von mehr als 0,1 % |
|---|--|

EF3.1 Klimawandel

| | |
|---------|--------------|
| CO2e kg | 0,12 kg CO2e |
|---------|--------------|

Phoenix Contact 2026 © - Alle Rechte vorbehalten
<https://www.phoenixcontact.com>

PHOENIX CONTACT Deutschland GmbH
Flachmarktstraße 8
D-32825 Blomberg
+49 52 35/3-1 20 00
info@phoenixcontact.de