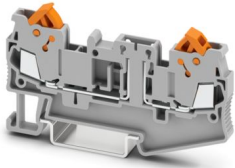


QTC 1,5-TG - Trennklemme

3205145

<https://www.phoenixcontact.com/de/produkte/3205145>

Bitte beachten Sie, dass die in diesem PDF-Dokument angezeigten Daten aus unserem Online-Katalog generiert wurden. Bitte finden Sie die vollständigen Daten in der Benutzer-Dokumentation. Es gelten unsere Allgemeinen Nutzungsbedingungen für Downloads.



Trennklemme, Strom und Spannung werden durch den eingesetzten Stecker bestimmt., Nennspannung: 400 V, Nennstrom: 17,5 A, Anschlussart: Schnellanschluss, Bemessungsquerschnitt: 1,5 mm², Querschnitt: 0,25 mm² - 1,5 mm², Montage: NS 35/7,5, NS 35/15, Farbe: grau

Ihre Vorteile

- Schneller Leiteranschluss durch den Entfall der Leitervorbehandlung
- Großflächiger, gasdichter Kontakt dank der automatisierten Durchtrennung der Aderisolation
- Individuelle und einfache Bestückung mit Trennstecker, Sicherungsstecker, Bauelementestecker und Durchgangsverbinder
- Hohe Kontaktqualität und Vibrationssicherheit durch den Einsatz von hochwertigem, federnden Kontaktmaterial
- Sichere Verdrahtung durch verrastbaren Schwenkhebel

Kaufmännische Daten

Artikelnummer	3205145
Verpackungseinheit	50 Stück
Mindestbestellmenge	50 Stück
Verkaufsschlüssel	BA
Produktschlüssel	BE3132
GTIN	4017918932473
Gewicht pro Stück (inklusive Verpackung)	10,64 g
Gewicht pro Stück (exklusive Verpackung)	9,469 g
Zolltarifnummer	85369010
Ursprungsland	CN

QTC 1,5-TG - Trennklemme



3205145

<https://www.phoenixcontact.com/de/produkte/3205145>

Technische Daten

Artikeleigenschaften

Produkttyp	Trennklemme
Anwendungsbereich	Bahnindustrie
	Maschinenbau
	Anlagenbau
Anzahl der Anschlüsse	2
Anzahl der Reihen	1
Potenziale	1

Isolationseigenschaften

Überspannungskategorie	III
Verschmutzungsgrad	3

Elektrische Eigenschaften

Bemessungsstoßspannung	6 kV
Maximale Verlustleistung bei Nennbedingung	0,56 W

Anschlussdaten

Anzahl der Anschlüsse pro Etage	2
Häufigkeit der Beschaltung bei gleichem Querschnitt	100
Nennquerschnitt	1,5 mm ²
Anschlussart	Schnellanschluss
Material Aderisolation	PVC / PE
Anschluss gemäß Norm	IEC 60947-7-1
Leiterquerschnitt starr	0,25 mm ² ... 1,5 mm ²
Leiterquerschnitt AWG	24 ... 16 (umgerechnet nach IEC)
Leiterquerschnitt flexibel	0,25 mm ² ... 1,5 mm ²
Leiterquerschnitt flexibel [AWG]	24 ... 16 (umgerechnet nach IEC)
Nennquerschnitt	1,5 mm ²
Nennstrom	17,5 A
Belastungsstrom maximal	17,5 A (bei 1,5 mm ² Leiterquerschnitt)
Nennspannung	400 V

Maße

Breite	5,2 mm
Deckelbreite	2,2 mm
Höhe	76,4 mm
Tiefe auf NS 35/7,5	39,3 mm
Tiefe auf NS 35/15	46,8 mm

Materialangaben

Farbe	grau (RAL 7042)
-------	-----------------

QTC 1,5-TG - Trennklemme



3205145

<https://www.phoenixcontact.com/de/produkte/3205145>

Brennbarkeitsklasse nach UL 94	V0
Isolierstoffgruppe	I
Isolierstoff	PA
Statischer Isolierstoffeinsatz in Kälte	-60 °C
Relativer Isolierstoff Temperatur Index (Elec., UL 746 B)	130 °C
Brandschutz für Schienenfahrzeuge (DIN EN 45545-2) R22	HL 1 - HL 3
Brandschutz für Schienenfahrzeuge (DIN EN 45545-2) R23	HL 1 - HL 3
Brandschutz für Schienenfahrzeuge (DIN EN 45545-2) R24	HL 1 - HL 3
Brandschutz für Schienenfahrzeuge (DIN EN 45545-2) R26	HL 1 - HL 3
Oberflächen Flammbarkeit NFPA 130 (ASTM E 162)	bestanden
Spezifisch optische Rauchgasdichte NFPA 130 (ASTM E 662)	bestanden
Rauchgastoxizität NFPA 130 (SMP 800C)	bestanden

Kabel / Leitung

Aderdurchmesser inklusive Isolierung	3 mm
--------------------------------------	------

Elektrische Prüfungen

Stoßspannungsprüfung

Prüfspannung Sollwert	7,3 kV
Ergebnis	Prüfung bestanden

Erwärmungsprüfung

Anforderung Erwärmungsprüfung	Temperaturerhöhung ≤ 45 K
Ergebnis	Prüfung bestanden
Kurzzeitstromfestigkeit 1,5 mm ²	0,18 kA
Ergebnis	Prüfung bestanden

Betriebsfrequente Spannungsfestigkeit

Prüfspannung Sollwert	1,89 kV
Ergebnis	Prüfung bestanden

Mechanische Eigenschaften

Mechanische Daten

Offene Seitenwand	Ja
-------------------	----

Mechanische Prüfungen

Mechanische Festigkeit

Ergebnis	Prüfung bestanden
----------	-------------------

Befestigung auf dem Träger

Tragschiene/Befestigungsauflage	NS 32/NS 35
Prüfkraft Sollwert	1 N
Ergebnis	Prüfung bestanden

Prüfung auf Leiterbeschädigung und Lockerung

QTC 1,5-TG - Trennklemme



3205145

<https://www.phoenixcontact.com/de/produkte/3205145>

Rotationsgeschwindigkeit	10 U/min
Umdrehungen	135
Leiterquerschnitt/Gewicht	0,2 mm ² / 0,2 kg 1,5 mm ² / 0,4 kg
Ergebnis	Prüfung bestanden

Umwelt- und Lebensdauerbedingungen

Alterung

Temperaturzyklen	192
Ergebnis	Prüfung bestanden

Nadelflammenprüfung

Einwirkdauer	30 s
Ergebnis	Prüfung bestanden

Schwingen/Breitbandrauschen

Prüfspezifikation	EN 50155:2021-07
Spektrum	Lebensdauerprüfung Kategorie 2, am Drehgestell angebaut
Frequenz	f ₁ = 5 Hz bis f ₂ = 250 Hz
ASD-Pegel	6,12 (m/s ²) ² /Hz
Beschleunigung	3,12g
Prüfdauer je Achse	5 h
Prüfrichtungen	X-, Y- und Z-Achse
Ergebnis	Prüfung bestanden

Schocken

Schockform	Halbsinus
Beschleunigung	300 m/s ²
Schockdauer	18 ms
Anzahl der Schocks je Richtung	3
Prüfrichtungen	X-, Y- und Z-Achse (pos. und neg.)
Ergebnis	Prüfung bestanden

Umgebungsbedingungen

Umgebungstemperatur (Betrieb)	-60 °C ... 110 °C (Betriebstemperaturbereich inkl. Eigenerwärmung, max. kurzzeitige Betriebstemperatur siehe RTI Elec.)
Umgebungstemperatur (Lagerung/Transport)	-25 °C ... 60 °C (für kurze Zeit, nicht über 24 h, -60 °C bis +70 °C)
Umgebungstemperatur (Montage)	-5 °C ... 70 °C
Umgebungstemperatur (Betätigung)	-5 °C ... 70 °C
Zulässige Luftfeuchtigkeit (Betrieb)	20 % ... 90 %
Zulässige Luftfeuchtigkeit (Lagerung/Transport)	30 % ... 70 %

Normen und Bestimmungen

Anschluss gemäß Norm	IEC 60947-7-1
----------------------	---------------

QTC 1,5-TG - Trennklemme

3205145

<https://www.phoenixcontact.com/de/produkte/3205145>



Montage

Montageart	NS 35/7,5
	NS 35/15

QTC 1,5-TG - Trennklemme

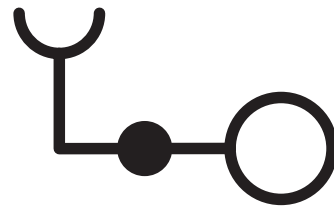
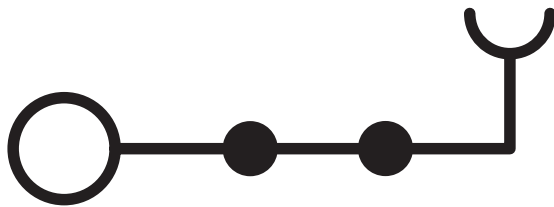
3205145

<https://www.phoenixcontact.com/de/produkte/3205145>



Zeichnungen

Schaltplan



QTC 1,5-TG - Trennklemme




3205145


<https://www.phoenixcontact.com/de/produkte/3205145>


Zulassungen

☞ Zum Herunterladen von Zertifikaten, besuchen Sie die Produktdetailseite: <https://www.phoenixcontact.com/de/produkte/3205145>

 CSA Zulassungs-ID: 158887				
	Nennspannung U_N	Nennstrom I_N	Querschnitt AWG	Querschnitt mm^2
B	300 V	10 A	24 - 16	-
C	300 V	10 A	24 - 16	-
D	600 V	5 A	24 - 16	-

 EAC Zulassungs-ID: RU C-DE.BL08.B.00539				
---	--	--	--	--

 cULus Recognized Zulassungs-ID: E60425				
	Nennspannung U_N	Nennstrom I_N	Querschnitt AWG	Querschnitt mm^2
B	300 V	10 A	24 - 16	-
C	300 V	10 A	24 - 16	-

 ClassNK Zulassungs-ID: 09 ME 139				
--	--	--	--	--

ABS Zulassungs-ID: 22-2196825-PDA				
---	--	--	--	--

DNV Zulassungs-ID: TAE000014H				
---	--	--	--	--

QTC 1,5-TG - Trennklemme

3205145

<https://www.phoenixcontact.com/de/produkte/3205145>



Klassifikationen

ECLASS

ECLASS-13.0	27250108
ECLASS-15.0	27250108

ETIM

ETIM 10.0	EC000902
-----------	----------

UNSPSC

UNSPSC 21.0	39121400
-------------	----------

QTC 1,5-TG - Trennklemme

3205145

<https://www.phoenixcontact.com/de/produkte/3205145>



Environmental product compliance

EU RoHS

Erfüllt die Anforderungen nach RoHS-Richtlinie	Ja, Keine Ausnahmeregelungen
--	------------------------------

China RoHS

Environment friendly use period (EFUP)	EFUP-E
	Keine Gefahrstoffe über den Grenzwerten

EU REACH SVHC

Hinweis auf REACH-Kandidatenstoff (CAS-Nr.)	Kein Stoff mit einem Massenanteil von mehr als 0,1 %
---	--

EF3.1 Klimawandel

CO2e kg	0,139 kg CO2e
---------	---------------

Phoenix Contact 2026 © - Alle Rechte vorbehalten
<https://www.phoenixcontact.com>

PHOENIX CONTACT Deutschland GmbH
Flachmarktstraße 8
D-32825 Blomberg
+49 52 35/3-1 20 00
info@phoenixcontact.de