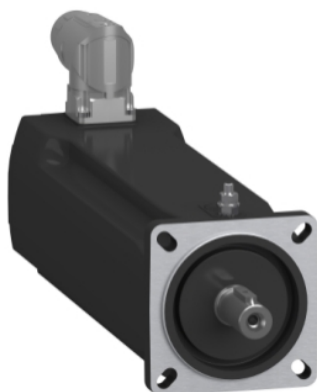


# Hoja de datos del producto

## Características

# SH30703P1BA4100

Servo motor SH3 -IEC 070 mm -2,94 Nm -8000 rpm -eje c chaveta -sin freno -conector único acodado orientable -encoder Hiperface DSL 18b MT -IP65/IP65



### Principal

Compatibilidad de gama	PacDrive 3
Nombre abreviado del equipo	SH3.....P
Tipo de producto o componente	Servo motor

### Complementario

Máximo velocidad mecánica	8000 rpm
[Us] Tensión nominal de suministro	115 V
Número de fases de la red	Trifásica
Continuous stall current (( <sup>*</sup> ))	4,1 A
Parada continua de par de torsión	2,94 N.m en 115...480 V trifásica
Potencia continua	1330 W
Par de bloqueo de pico	11,3 N.m en 115...480 V trifásica
Potencia salida nominal	830 W en 230 V 1 fase 1330 W en 400 V trifásica 1330 W en 480 V trifásica
Par nominal	2,8 N.M en 230 V 1 fase 2,1 N.M en 400 V trifásica 2,1 N.m en 480 V trifásica
Velocidad nominal	3000 rpm en 230 V 1 fase 6000 rpm en 400 V trifásica 7200 rpm en 480 V trifásica
Irms de corriente máx,	17 A
Extremo de eje	Chaveta paralela
Diámetro del eje	14 mm
Longitud de eje	30 mm
Señal entrada	5 mm
Grado de protección IP	IP65 motor: conforming to EN/IEC 60034-5 IP65 cojinete del eje: conforming to EN/IEC 60034-5
Tipo de codificador	Absolute multiturn Hiperface DSL
Resolución respuesta velocidad	262144 points/turn x 4096 turns
Freno de retención	Sin
Soporte de montaje	Reborde estándar internacional
Tamaño brida motor	70 mm
Conexión eléctrica	Conector directo
Constante de par	0,72 N.m/A en 120 °C
Constante de regulación por fcem	49 V/krpm en 20 °C
Número de polos de motor	3
Inercia del rotor	0,580 kg.cm <sup>2</sup>

Resistencia del estator	2,7 Ohm
Inductancia del estator	14,6 mH
Fuerza radial máxima (Fr)	1070 N en 1000 rpm
Fuerza máx, axial Fa	160 N
Tipo de refrigeración	Conven natural
Longitud	220 mm
Diámetro de base de fijación de centrado	60 mm
Profundidad del collar	2,5 mm
Número de agujeros de montaje	4
Diámetro agujeros de montaje	5,5 mm
Diámetro del círculo de los agujeros de montaje	82 mm
Peso del producto	3,6 kg

### Unidades de embalaje

Tipo de unidad de paquete 1	PCE
Número de unidades en el paquete 1	1
Paquete 1 Altura	11,5 cm
Paquete 1 Ancho	19,0 cm
Paquete 1 Longitud	39,5 cm
Paquete 1 Peso	4,1 kg

### Sostenibilidad de la oferta

Estado de oferta sostenible	Producto Green Premium
Reglamento REACH	 <a href="#">Declaración De REACH</a>
Directiva RoHS UE	Cumplimiento proactivo (producto fuera del alcance de la normativa RoHS UE)
Sin mercurio	Sí
Normativa de RoHS China	 <a href="#">Declaración RoHS China</a>
Información sobre exenciones de RoHS	 <a href="#">Sí</a>
Comunicación ambiental	 <a href="#">Perfil Ambiental Del Producto</a>
Perfil de circularidad	No se necesitan operaciones de reciclaje específicas
RAEE	En el mercado de la Unión Europea, el producto debe desecharse de acuerdo con un sistema de recolección de residuos específico y nunca terminar en un contenedor de basura.
Sin PVC	Sí