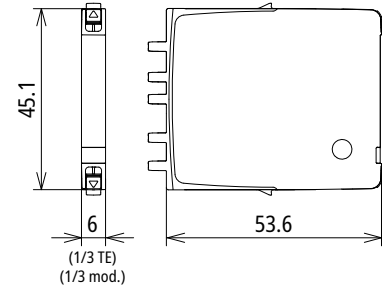
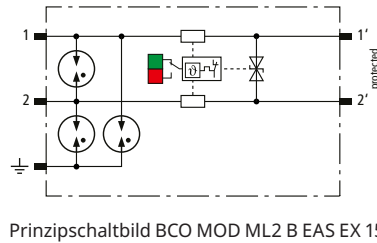


## BCO MOD ML2 B EAS EX 15 (927 080)

- LifeCheck-Ableiter-Überwachung und integrierte Statusanzeige
- Zweipoliges Ableitermodul zum optimalen Schutz von einer Doppelader eigensicherer Ethernet-APL Schnittstellen und MSR-Kreisen
- Einsetzbar nach dem Blitz-Schutzzonen-Konzept an den Schnittstellen O<sub>A</sub> – 2 und höher



Typ	BCO MOD ML2 B EAS EX 15
Art.-Nr.	927 080
Ableiterklasse	TYPE 1P2
Impulskategorie	D1, C1, C2, C3, B2
Nennspannung (U <sub>N</sub> )	24 V
Höchste Dauerspannung DC (U <sub>c</sub> )	36 V
Höchste Dauerspannung AC (U <sub>c</sub> )	25,4 V
Nennstrom bei 80 °C (I <sub>n</sub> )	0,5 A
D1 Blitzstoßstrom (10/350 µs) gesamt (I <sub>imp</sub> )	5 kA
D1 Blitzstoßstrom (10/350 µs) pro Ader (I <sub>imp</sub> )	2,5 kA
C2 Nennableitstoßstrom (8/20 µs) gesamt (I <sub>n</sub> )	10 kA
C2 Nennableitstoßstrom (8/20 µs) pro Ader (I <sub>n</sub> )	5 kA
Schutzpegel Ad-Ad bei I <sub>n</sub> C2 (U <sub>p</sub> )	≤ 65 V
Schutzpegel Ad-PG bei I <sub>n</sub> C2 (U <sub>p</sub> )	≤ 1100 V
Schutzpegel Ad-Ad bei I <sub>n</sub> C1 (U <sub>p</sub> )	≤ 65 V
Schutzpegel Ad-PG bei I <sub>n</sub> C1 (U <sub>p</sub> )	≤ 1100 V
Schutzpegel Ad-Ad bei 1 kV/µs C3 (U <sub>p</sub> )	≤ 48 V
Schutzpegel Ad-PG bei 1 kV/µs C3 (U <sub>p</sub> )	≤ 1000 V
Serienimpedanz pro Ader	1 Ohm
Grenzfrequenz Ad-Ad (f <sub>c</sub> )	3,5 MHz
Kapazität Ad-Ad (C)	≤ 2 nF
Kapazität Ad-PG (C)	≤ 15 pF
Betriebstemperaturbereich (T <sub>U</sub> )	-40 °C ... +80 °C
Funktions- / Defektanzeige	grün / rot
Schutzart (gesteckt)	IP 20
Einsteckbar in	BCO Ex Basisteil
Erdung über	BCO Ex Basisteil
Gehäusewerkstoff	Polyamid PA 6.6
Farbe	blau
Prüfnormen	IEC 61643-21 / EN 61643-21
Zulassungen	ATEX, IECEX, CCC, SIL
ATEX-Zulassungen (1)	TÜV 19 ATEX 8476 X: II (1)2 G Ex ia [ia Ga] IIC T4 ... T6 Gb
ATEX-Zulassungen (2)	TÜV 19 ATEX 8476 X: II 2 G Ex ib IIC T4 ... T6 Gb
ATEX-Zulassungen (3)	TÜV 19 ATEX 8476 X: II (1) D [Ex ia Da] IIIC
IECEX-Zulassungen (1)	IECEX TUR 20.0025X: Ex ia [ia Ga] IIC T4 ... T6 Gb
IECEX-Zulassungen (2)	IECEX TUR 20.0025X: Ex ib IIC T4 ... T6 Gb
IECEX-Zulassungen (3)	IECEX TUR 20.0025X: [Ex ia Da] IIIC
China Compulsory Certification	CCC No. 2021312304001130 (Ex ia, Ex ib)
<b>Erweiterte technische Daten</b>	
Max. Ableitstoßstrom (8/20 µs) [1/2 - PG], [1+2 - PG] (I <sub>max</sub> )	20 kA

## Erweiterte technische Daten

Ableitstoßstrom (8/20 µs) [1/2 - PG], [1+2 - PG]	10 kA (10x)
Schutzpegel Ad-PG bei 1 kV/µs C3 nach Belastung mit $I_{max}$ ( $U_p$ )	≤ 1000 V

## Stammdaten

Nettogewicht	0 g/st
Zolltarifnummer (Komb. Nomenklatur EU)	85363010
GTIN (EAN)	4013364534582
VPE	1 ST

Änderungen in Form und Technik, bei Maßen, Gewichten und Werkstoffen behalten wir uns im Sinne des Fortschrittes der Technik vor. Die Abbildungen sind unverbindlich.