

IE-SW-BLB-18-16TX-2GESFP

Weidmüller Interface GmbH & Co. KG
 Klingenbergstraße 26
 D-32758 Detmold
 Germany

www.weidmueller.com



Merkmale der BasicLine Serie B Switches

- Unterstützung von Echtzeitkommunikation z.B. in PROFINET Netzwerken durch "Quality of Service" und "LLDP frame blocking" Funktionalität - "PROFINET Conformance Class A"
- Große Anzahl von Zertifizierungen, um alle Anforderungen an mechanische und EMV-Einflüsse zu erfüllen, ideal für Anwendungsbereiche wie Offshore, Prozess oder Bergbau
- Optimierter DIN-Rail-Clip sowie PUSH IN-Stecker für schnelle und einfache Installation
- Deckt die gängigsten Portkombinationen mit RJ45- und SFP-Ports für eine flexible Nutzung ab
- AC/DC-Stromversorgungseingang
- Netzwerkverfügbarkeit wird dank „Broadcast Storm Protection“ stark erhöht
- Energieeffizientes Ethernet und plastikfreie Verpackungen

Allgemeine Bestelldaten

Ausführung	Netzwerk Switch, unmanaged, Fast/Gigabit Ethernet, Anzahl Ports: 16x RJ45, 2x 100/1000BaseSFP Slot, IP30, -40 °C...75 °C
Best.-Nr.	2908170000
Art	IE-SW-BLB-18-16TX-2GESFP
GTIN (EAN)	4099986848115
VPE	1 ST

IE-SW-BLB-18-16TX-2GESFP

Weidmüller Interface GmbH & Co. KG
 Klingenbergstraße 26
 D-32758 Detmold
 Germany

www.weidmueller.com

Technische Daten

Zulassungen

Zulassungen



ROHS	Konform
UL File Number Search	UL Webseite
Zertifikat-Nr. (cULus)	E141197
Zertifikat-Nr. (cULusEX)	E223527

Abmessungen und Gewichte

Tiefe	95 mm	Tiefe (inch)	3.7401 inch
Höhe	144 mm	Höhe (inch)	5.6693 inch
Breite	65 mm	Breite (inch)	2.5591 inch
Nettogewicht	636 g		

Temperaturen

Lagertemperatur	-40 °C...85 °C	Betriebstemperatur	-40 °C...75 °C
Feuchtigkeit	5 bis 95 % (nicht kondensierend)		

Umweltanforderungen

RoHS-Konformitätsstatus	Konform mit Ausnahme		
RoHS-Ausnahme (falls zutreffend/bekannt)	7a, 7cl		
REACH SVHC	Lead 7439-92-1, Lead monoxide 1317-36-8		
SCIP	9229992a-00b9-4096-8962-200a7f33e289		

Management-Funktionen

Netzwerkfilter	Quality of Service (QoS), Class of Service (CoS), Type of Service (ToS), Differentiated Services Code Point (DSCP), MAC Frame Filtering (LLDP Frame Blocking)	Industrieprotokoll-Unterstützung	PROFINET-Device gemäß Conformance Class A
----------------	---	----------------------------------	--

EMV-Konformität und Zulassungen

Explosionsgefährdete Bereiche	EN IEC 60079-0, EN IEC 60079-7, EN IEC 60079-15, UL/cUL, Class I Division 2, Groups A, B, C und D, ATEX Zone 2 Ex ec nC IIC T4 Gc	Freier Fall	gemäß IEC 60068-2-31
EMV-Normen	EN IEC 61000-6-2, EN IEC 61000-6-4, FCC Part 15 Subpart B Class A, IEC 61000-4-2 ESD: Contact: 6 kV; Air: 8 kV, IEC 61000-4-3 RS: 80	Maritime Zulassung	ABS, BV, DNV, LR, RINA

IE-SW-BLB-18-16TX-2GESFP

Weidmüller Interface GmbH & Co. KG
 Klingenbergstraße 26
 D-32758 Detmold
 Germany

www.weidmueller.com

Technische Daten

MHz to 1 Ghz: 10 V/m,
 IEC 61000-4-3 RS: 1.4
 GHz to 6 Ghz: 3 V/m, IEC
 61000-4-4 EFT: Power:
 4 kV; Signal: 2 kV, IEC
 61000-4-5 Surge: Power:
 2 kV; Signal: 2 kV, IEC
 61000-4-6 CS: 10 Vrms,
 IEC 61000-4-8 PFMF: 30
 A/m

Vibration	gemäß IEC 60068-2-6	Schock	gemäß IEC 60068-2-27
Sicherheitsnorm	UL 61010-1, UL 61010-2-201		

Garantie

Zeitraum 5 Jahre

MTBF

MTBF	Entsprechend Norm	Telcordia SR-332
	Betriebszeit (Stunden), min.	759792 h
	Eingangsspannung	24 V

Schnittstellen

Glasfaser-Ports	100/1000Base SFP Slot	RJ45-Ports	10/100BaseT(X), auto negotiation, Voll-/Halbduplex-Modus, Auto MDI/MDI-X-Anschluss
Funktion DIP-Schalter	QoS (ein/aus), Broadcast Storm-Schutz aktivieren/deaktivieren, MAC Frame Filtering (ein/aus), IEEE 802.3az Energy-Efficient Ethernet aktivieren/deaktivieren, 2x für aktivieren/deaktivieren der Alarmierung bei Ausfall der Spannungsversorgung über Relais	Alarmkontakt	1 Relaisausgang mit einer Strombelastbarkeit von 1 A bei 24 V DC
Meldekontakt	1 Relaisausgang mit einer Strombelastbarkeit von 1 A bei 24 V DC	Anzahl Ports	16x RJ45, 2x 100/1000BaseSFP Slot
LED-Anzeige	Power LED: PWR1, PWR2, Port LED: LNK/ACT, 10/100M (RJ45 port), Power-LED: PWR FLT		

Spannungsversorgung

Verpolungsschutz	Ja	
Stromaufnahme	0.23 A	
Versorgungsspannung	12/24/48 V DC, 24 V AC, 2 redundante Eingänge	
Überstromschutz	Ja	
Anschluss	1 abnehmbarer 6-poliger Klemmenblock	
Versorgungsspannungsbereich	Spannungsart	DC
	Spannung, min.	9 V
	Spannung, max.	60 V
	Spannungsart	AC
	Spannung, min.	18 V
	Spannung, max.	30 V

IE-SW-BLB-18-16TX-2GESFP

Weidmüller Interface GmbH & Co. KG
 Klingenbergstraße 26
 D-32758 Detmold
 Germany

www.weidmueller.com

Technische Daten

Stromaufnahme	Spannung	24 V
	Strom	0.23 A
	Spannungsart	DC

Switch Eigenschaften

Prioritäts-Queues	4	Größe der MAC-Tabelle	4 K
Paketpuffergröße	4 Mbit	Bandbreite Rückwandbus	7.2 Gbit/s
Jumbo Frame-Unterstützung	bis 9 KB		

Technische Daten

Gehäusebasismaterial	Metall	Montageart	Tragschiene
Schutzart	IP30	Geschwindigkeit	Fast/Gigabit Ethernet
Switch	unmanaged		

Technologie

Datenvermittlung	Store and Forward	Flusssteuerung	IEEE 802.3x Flusssteuerung
Standard	IEEE 802.3 for 10BASE-T, IEEE 802.3ab for 1000BASE-T, IEEE 802.3x for flow control, IEEE 802.3az Energy-Efficient Ethernet, IEEE 802.1p for Class of Service / Quality of Service (CoS/QoS), IEEE 802.3u for 100BaseT(X) and 100BaseFX, IEEE 802.3z for 1000BaseX		

Umgebungsbedingungen

Betriebstemperatur, max.	75 °C		
Betriebstemperatur, min.	-40 °C		
Feuchtigkeit	5 bis 95 % (nicht kondensierend)		
Lagertemperatur, max.	85 °C		
Lagertemperatur, min.	-40 °C		
Einsatzhöhe	Höhe, max.	2000 m	
	Anmerkung	gemäß UL	
	Höhe, max.	6000 m	
	Anmerkung	zu Einschränkungen siehe die Herstellererklärung zur Einsatzhöhe im Abschnitt „Downloads“	

Klassifikationen

ETIM 8.0	EC000734	ETIM 9.0	EC000734
ETIM 10.0	EC000734	ECLASS 14.0	19-17-04-02
ECLASS 15.0	19-17-04-02		

IE-SW-BLB-18-16TX-2GESFP

Weidmüller Interface GmbH & Co. KG
 Klingenbergstraße 26
 D-32758 Detmold
 Germany

Zubehör

www.weidmueller.com

SFP-Transceiver (zur Verwendung mit Switches der Eco-, Advanced-, Substation- und BasicLine-Reihen B)



Merkmale SFP-Transceiver

- Große Auswahl an Transceivertypen für verschiedene Übertragungsgeschwindigkeiten (bis 10 Gigabit Ethernet) und -entfernungen (bis zu 60 km)
- BiDi SFP-Modelle zur Kommunikation über Einfaser
- Einfache Kontrolle des Transceiver-Status durch Unterstützung von Digital Diagnostic Monitoring (DDM)
- Hot-pluggable (steckbar im laufenden Betrieb)
- Laserprodukt der Klasse 1 nach EN 60825-1
- Anwendbar für Switches der Eco-, Advanced- and SubstationLine

Allgemeine Bestelldaten

Art	IE-SFP-1FE-MM-2	Ausführung
Best.-Nr.	2682450000	SFP Transceiver, 100 Mbps, Multimode, LC-Duplex, 4 km, -40 °C...85
GTIN (EAN)	4050118692266	°C
VPE	1 ST	
Art	IE-SFP-1FE-SM-30	Ausführung
Best.-Nr.	2682460000	SFP Transceiver, 100 Mbps, Singlemode, LC-Duplex, 30 km, -40
GTIN (EAN)	4050118692259	°C...85 °C
VPE	1 ST	
Art	IE-SFP-1FE-SM-60	Ausführung
Best.-Nr.	2682470000	SFP Transceiver, 100 Mbps, Singlemode, LC-Duplex, 60 km, -40
GTIN (EAN)	4050118692242	°C...85 °C
VPE	1 ST	
Art	IE-SFP-1GE-MM-05	Ausführung
Best.-Nr.	2682480000	SFP Transceiver, 1000 MBit/s, Multimode, LC-Duplex, 0.5 km, -40
GTIN (EAN)	4050118692235	°C...85 °C
VPE	1 ST	
Art	IE-SFP-1GE-MM-2	Ausführung
Best.-Nr.	2682490000	SFP Transceiver, 1000 MBit/s, Multimode, LC-Duplex, 2 km, -40
GTIN (EAN)	4050118692228	°C...85 °C
VPE	1 ST	
Art	IE-SFP-1GE-SM-10	Ausführung
Best.-Nr.	2682500000	SFP Transceiver, 1000 MBit/s, Singlemode, LC-Duplex, 10 km, -40
GTIN (EAN)	4050118692211	°C...85 °C
VPE	1 ST	
Art	IE-SFP-1GE-SM-40	Ausführung
Best.-Nr.	2682510000	SFP Transceiver, 1000 MBit/s, Singlemode, LC-Duplex, 40 km, -40
GTIN (EAN)	4050118692204	°C...85 °C
VPE	1 ST	
Art	IE-SFP-1GE-SM-10-BIDI-T...	Ausführung
Best.-Nr.	2682520000	SFP Transceiver, 1000 MBit/s, Singlemode BiDi, LC-Simplex, 10 km,
GTIN (EAN)	4050118692198	-40 °C...85 °C
VPE	1 ST	
Art	IE-SFP-1GE-SM-10-BIDI-T...	Ausführung
Best.-Nr.	2682530000	SFP Transceiver, 1000 MBit/s, Singlemode BiDi, LC-Simplex, 10 km,
GTIN (EAN)	4050118692181	-40 °C...85 °C
VPE	1 ST	
Art	IE-SFP-1GE-SM-20-BIDI-T...	Ausführung
Best.-Nr.	2682540000	SFP Transceiver, 1000 MBit/s, Singlemode BiDi, LC-Simplex, 20 km,
GTIN (EAN)	4050118692174	-40 °C...85 °C
VPE	1 ST	

IE-SW-BLB-18-16TX-2GESFP

Weidmüller Interface GmbH & Co. KG
 Klingenbergstraße 26
 D-32758 Detmold
 Germany

www.weidmueller.com

Zubehör

Art	IE-SFP-1GE-SM-20-BIDI-T...	Ausführung
Best.-Nr.	2682550000	SFP Transceiver, 1000 MBit/s, Singlemode BiDi, LC-Simplex, 20 km,
GTIN (EAN)	4050118692167	-40 °C...85 °C
VPE	1 ST	

Montagesatz für 19" Rack-Montage

- Zur Montage hutschienenbasierter Geräte in 19" Racks



Allgemeine Bestelldaten

Art	RM-KIT	Ausführung
Best.-Nr.	1241440000	Kit for 19"-rack mounting
GTIN (EAN)	4050118029154	
VPE	1 ST	

Montagesatz für Wandmontage (BasicLine-Reihe B)



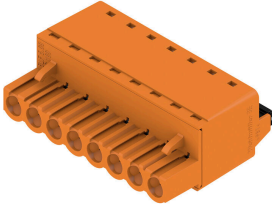
Montagesatz für die Wandmontage (BasicLine Serie B):
 Montagesatz für die alternative Wandmontage von
 Komponenten der Industrial Ethernet BasicLine B-Serie
 auf DIN-Schiene (Hutschiene).

- IE-WALLMOUNT-KIT-MODEL-A zur Verwendung mit:
- Industrial Ethernet Switches der Produktreihe IE-SW-BLB05/BLB08/BLB10
- IE-WALLMOUNT-KIT-MODEL-B zur Verwendung mit:
- Industrial Ethernet Switches der Produktreihen IE-SW-BLB16/BLB18/BLB24

Allgemeine Bestelldaten

Art	IE-WALLMOUNT-KIT-MODEL-B	Ausführung
Best.-Nr.	3032770000	Kit for wall mounting
GTIN (EAN)	4099986984523	
VPE	1 ST	

BLF 5.08HC/180 SN



Zuverlässig wie das millionenfach bewährte Original und innovativ im Detail:

Die BLF 5.08HC, PUSH IN -Version der Buchsenleiste BLZP 5.08HC, unterscheidet sich nicht nur in der Anschlusstechnik, sondern ist auch kompakter. Der innovative PUSH IN Federanschluss von Weidmüller steht für den einfachen, werkzeuglos bedienbaren Leiter-Anschluss der Zukunft. HC = High Current. In Sachen Vielseitigkeit steht die BLF 5.08HC dem Vorbild jedoch in nichts nach:

- 3 bewährte Leiter-Abgangsrichtungen bieten die gewohnte Gestaltungsfreiheit für ein applikationsgerechtes Design
- 4 Flanschvarianten inklusive patentiertem Löseriegel ermöglichen ein anwenderorientiertes Verriegelungskonzept
- Zur Erreichung der max. Bemessungsdaten nutzen Sie die Steckverbinderkombination aus BLF 5.08HC mit der SL 5.08HC

Allgemeine Bestelldaten

Art	BLF 5.08HC/06/ 180 SN BK...	Ausführung
Best.-Nr.	1013470000	Leiterplattensteckverbinder, Buchsenstecker, 5.08 mm, Polzahl: 6,
GTIN (EAN)	4032248721627	180°, PUSH IN mit Betätigungselement, Klemmbereich, max. : 3.31
VPE	60 ST	mm², Box