

UM-PRO 122 COVER-R KMGY - Seitenelement

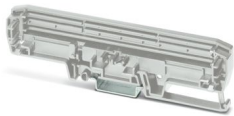


2201229

<https://www.phoenixcontact.com/de/produkte/2201229>

Bitte beachten Sie, dass die in diesem PDF-Dokument angezeigten Daten aus unserem Online-Katalog generiert wurden. Bitte finden Sie die vollständigen Daten in der Benutzer-Dokumentation. Es gelten unsere Allgemeinen Nutzungsbedingungen für Downloads.

Seitenelement (rechts) mit Montagefuß für die Tragschiene für UM-PRO-Profile der Leiterplattenbreite 122 mm



Ihre Vorteile

- Passgenaue Gehäuselänge, da millimetergenau abgelängt
- Problemlose Integration großer Elektronik durch offene Bauweise
- Hitzebeständiges UM-PRO aus Polyamid mit UL-Zulassung bis 100 °C
- Einfache Gerätemontage dank Snap-Mount-Prinzip (Seitenteile werkzeuglos anstecken)
- Hohe Flexibilität durch frei positionierbare Abdeckhauben

Kaufmännische Daten

Artikelnummer	2201229
Verpackungseinheit	10 Stück
Mindestbestellmenge	250 Stück
Hinweis	Auftragsgebundene Fertigung (keine Rücknahme)
Verkaufsschlüssel	AM
Produktschlüssel	ACHDAC
GTIN	4046356747677
Gewicht pro Stück (inklusive Verpackung)	19,54 g
Gewicht pro Stück (exklusive Verpackung)	18,97 g
Zolltarifnummer	39269097
Ursprungsland	PL

Technische Daten

Hinweise

Montagehinweis	Beachten Sie bitte den Anwenderhinweis im Download-Bereich.
----------------	---

Artikeleigenschaften

Produkttyp	Aufbaugehäuse-Seitenteil
Gehäuseart	Strangprofilgehäuse
Gehäusetyp	Strangprofilgehäuse
Gehäuseserie	UM-PRO
Produktfamilie	UM-PRO 122

Maße

Breite	19,5 mm
Höhe	142,3 mm
Tiefe	39,45 mm
Tiefe ab Oberkante Tragschiene	32,45 mm

Leiterplatten-Design

Leiterplattenstärke	1,4 mm ... 1,8 mm
---------------------	-------------------

Materialangaben

Farbe (Seitenelement)	lichtgrau (RAL 7035)
Material Seitenelement	PA
Brennbarkeitsklasse nach UL 94	V0

Umwelt- und Lebensdauerbedingungen

Glühdrahtprüfung

Prüfspezifikation	DIN EN 60695-2-11 (VDE 0471-2-11):2014-11
Temperatur	850 °C
Einwirkdauer	30 s

Wärmebeständigkeit / Kugeldruckprüfung

Prüfspezifikation	DIN EN 60695-10-2 (VDE 0471-10-2):2016-01
Temperatur	125 °C
Prüfdauer	1 h
Kraft	20 N

Mechanische Festigkeit / Falltrommel

Prüfspezifikation	DIN EN 60068-2-31 (VDE 0468-2-31):2009-04
Fallhöhe	50 cm
Frequenz	50

Schutzart (IP-Code)

Prüfspezifikation	DIN EN 60529 (VDE 0470-1):2014-09
-------------------	-----------------------------------

UM-PRO 122 COVER-R KMGY - Seitenelement



2201229

<https://www.phoenixcontact.com/de/produkte/2201229>

Umgebungsbedingungen

Max. zu erreichender IP-Code	IP20
Umgebungstemperatur (Betrieb)	-40 °C ... 105 °C (in Abhängigkeit der Verlustleistung)
Umgebungstemperatur (Lagerung/Transport)	-40 °C ... 55 °C
Umgebungstemperatur (Montage)	-5 °C ... 100 °C
Relative Luftfeuchte (Lagerung/Transport)	80 %

Angaben zur Leiterplatte

Anzahl der Leiterplattenaufnahmen	3
Art der Leiterplattenbefestigung	Einschub / Fixierung mit Zusatzelementen
Leiterplattenfläche	700 mm ² ... 1200 mm ² (pro cm Grundprofil)
Leiterplattenstärke	1,4 mm ... 1,8 mm

Montage

Montageart	Tragschienenmontage / Wandmontage (mit optionalem Befestigungsflansch), Verrastung mit Strangprofil
------------	---

Verpackungsangaben

Verpackungsart	verpackt im Karton
Art der Umverpackung	Karton

2201229

<https://www.phoenixcontact.com/de/produkte/2201229>

Zulassungen

📄 Zum Herunterladen von Zertifikaten, besuchen Sie die Produktdetailseite: <https://www.phoenixcontact.com/de/produkte/2201229>



UL Recognized
Zulassungs-ID: E240868

2201229

<https://www.phoenixcontact.com/de/produkte/2201229>

Klassifikationen

ECLASS

ECLASS-13.0	27190602
ECLASS-15.0	27190602

ETIM

ETIM 10.0	EC002779
-----------	----------

UNSPSC

UNSPSC 21.0	31261500
-------------	----------

2201229

<https://www.phoenixcontact.com/de/produkte/2201229>

Environmental product compliance

EU RoHS

Erfüllt die Anforderungen nach RoHS-Richtlinie	Ja, Keine Ausnahmeregelungen
--	------------------------------

China RoHS

Environment friendly use period (EFUP)	EFUP-E
	Keine Gefahrstoffe über den Grenzwerten

EU REACH SVHC

Hinweis auf REACH-Kandidatenstoff (CAS-Nr.)	Kein Stoff mit einem Massenanteil von mehr als 0,1 %
---	--

Phoenix Contact 2026 © - Alle Rechte vorbehalten
<https://www.phoenixcontact.com>

PHOENIX CONTACT Deutschland GmbH
Flachmarktstraße 8
D-32825 Blomberg
+49 52 35/3-1 20 00
info@phoenixcontact.de