

UM-PRO 122 COVER-R KMGY - Elemento lateral

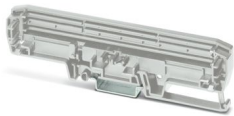


2201229

<https://www.phoenixcontact.com/es/productos/2201229>

Tenga en cuenta que los datos mostrados en este documento PDF se generaron a partir de nuestro catálogo online. Por favor, encontrará todos los datos en la documentación del usuario. Prevalecen nuestras condiciones generales de uso para descargas.

Elemento lateral (derecha) con pie de montaje para carril para perfiles UM-PRO con un ancho de 122 mm para placa de circuito impreso



Sus ventajas

- Longitud exacta de la carcasa, ya que se ha cortado con una precisión milimétrica
- Integración sin problemas de sistemas electrónicos grandes mediante un diseño abierto
- UM-PRO resistente al calor de poliamida con homologación UL hasta 100 °C
- Montaje sencillo de los equipos mediante el principio del montaje por presión (inserción de las partes laterales sin herramientas)
- Elevada flexibilidad mediante tapas de libre posicionamiento

Datos comerciales

Código de artículo	2201229
Unidad de embalaje	10 Unidades
Cantidad mínima de pedido	250 Unidades
Nota	Fabricación bajo pedido (sin devolución)
Clave de venta	ACHDAC
Clave de producto	ACHDAC
GTIN	4046356747677
Peso por unidad (incluido el embalaje)	19,54 g
Peso por unidad (sin incluir el embalaje)	18,97 g
Número de tarifa arancelaria	39269097
País de origen	PL

Datos técnicos

Notas

Indicaciones de montaje	Tenga en cuenta la indicación de uso en el área de descargas.
-------------------------	---

Propiedades del artículo

Tipo de producto	Parte lateral de la carcasa empotrada
Tipo de carcasa	Cajas de perfil extruido
Tipo de carcasa	Perfil extruido
Serie de carcasas	UM-PRO
Familia de productos	UM-PRO 122

Dimensiones

Anchura	19,5 mm
Altura	142,3 mm
Profundidad	39,45 mm
Profundidad a partir del borde superior del carril DIN	32,45 mm

Diseño de las placas de circuito impreso

Esesor de placa de circuito impreso	1,4 mm ... 1,8 mm
-------------------------------------	-------------------

Datos del material

Color (Elemento lateral)	gris claro (RAL 7035)
Material Elemento lateral	PA
Clase de inflamabilidad según UL 94	V0

Condiciones medioambientales y de vida útil

Ensayo filam. incandescente

Especificación del ensayo	DIN EN 60695-2-11 (VDE 0471-2-11):2014-11
Temperatura	850 °C
Tiempo de actuación	30 s

Resistencia al calor/comprobación de la presión esférica

Especificación del ensayo	DIN EN 60695-10-2 (VDE 0471-10-2):2016-01
Temperatura	125 °C
Duración del ensayo	1 h
Fuerza	20 N

Resistencia mecánica/tambor descendente

Especificación del ensayo	DIN EN 60068-2-31 (VDE 0468-2-31):2009-04
Altura de caída	50 cm
Frecuencia	50

Índice de protección (código IP)

Especificación del ensayo	DIN EN 60529 (VDE 0470-1):2014-09
---------------------------	-----------------------------------

UM-PRO 122 COVER-R KMGY - Elemento lateral



2201229

<https://www.phoenixcontact.com/es/productos/2201229>

Condiciones ambientales

Código IP máximo alcanzable	IP20
Temperatura ambiente (servicio)	-40 °C ... 105 °C (En función de la disipación)
Temperatura ambiente (almacenamiento / transporte)	-40 °C ... 55 °C
Temperatura ambiente (montaje)	-5 °C ... 100 °C
Humedad relativa del aire (almacenamiento / transporte)	80 %

Datos de la placa de circuito impreso

Número de alojamientos de placa de circuito impreso	3
Tipo de fijación de placas de circuito impreso	Inserción/fijación con elementos adicionales
Superficie de la placa de circuito impreso	700 mm ² ... 1200 mm ² (por cm de perfil básico)
Espesor de placa de circuito impreso	1,4 mm ... 1,8 mm

Montaje

Tipo de montaje	Montaje sobre carril DIN / montaje mural (con brida de fijación opcional), bloqueo con perfil extruido
-----------------	--

Información sobre el embalaje

Tipo de embalaje	empaquetado en caja
Tipo del embalaje exterior	Cartón

UM-PRO 122 COVER-R KMGY - Elemento lateral



2201229

<https://www.phoenixcontact.com/es/productos/2201229>

Homologaciones

🔗 To download certificates, visit the product detail page: <https://www.phoenixcontact.com/es/productos/2201229>



UL Recognized

ID de homologación: E240868

UM-PRO 122 COVER-R KMGY - Elemento lateral



2201229

<https://www.phoenixcontact.com/es/productos/2201229>

Clasificaciones

ECLASS

ECLASS-13.0	27190602
ECLASS-15.0	27190602

ETIM

ETIM 10.0	EC002779
-----------	----------

UNSPSC

UNSPSC 21.0	31261500
-------------	----------

2201229

<https://www.phoenixcontact.com/es/productos/2201229>

Environmental product compliance

EU RoHS

Cumple los requisitos de la Directiva RoHS	Sí, Ninguna excepción
--	-----------------------

China RoHS

Environment friendly use period (EFUP)	EFUP-E
	Ninguna sustancia peligrosa por encima de los valores límite

EU REACH SVHC

Indicación acerca de la sustancia candidata según REACH (n.º CAS)	Ninguna sustancia con una fracción de masa superior a 0,1 %
---	---

Phoenix Contact 2026 © - Todos los derechos reservados
<https://www.phoenixcontact.com>

PHOENIX CONTACT, S.A.U.
Parque Tecnológico de Asturias p. 16-17
E-33428 LLANERA (Asturias)
+34 985 791 636
info@phoenixcontact.es