

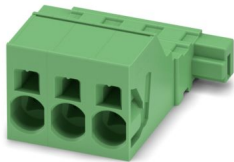
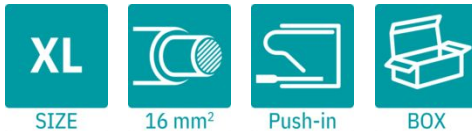
# ISPC 16/ 3-STGF-10,16 - Conector para placa de circuito impreso



1748710

<https://www.phoenixcontact.com/es/productos/1748710>

Tenga en cuenta que los datos mostrados en este documento PDF se generaron a partir de nuestro catálogo online. Por favor, encontrará todos los datos en la documentación del usuario. Prevalecen nuestras condiciones generales de uso para descargas.



Conector de placa de circuito impreso, sección nominal: 16 mm<sup>2</sup>, color: verde, corriente nominal: 76 A, tensión nominal (III/2): 1000 V, superficie de contacto: Ag, tipo de conexión del contacto: Macho, número de potenciales: 3, número de filas: 1, número de polos: 3, número de conexiones: 3, familia de artículos: ISPC 16/..-STGF, paso: 10,16 mm, tipo de conexión: Conexión por resorte push-in, dirección de conexión conductor/placa de circuito impreso: 0 °, gancho de sujeción: - sin gancho de sujeción, sistema enchufable: COMBICON PC 16, bloqueo: Bloqueo por tornillo para conexión entre cables, tipo de sujeción: Sujeción aérea (rosca), tipo de embalaje: empaquetado en caja

## Sus ventajas

- Conexión push-in sin herramientas que ahorra tiempo
- La fuerza de contacto definida garantiza un contacto estable a largo plazo.
- El espacio de embornaje abierto mediante destornillador fijado permite una cómoda conexión de conductores
- Conector invertido con contactos macho para salidas del equipo protegidas contra contacto de los dedos o conexiones aéreas cable-cable
- Brida atornillable que ofrece máxima estabilidad mecánica

## Datos comerciales

Código de artículo	1748710
Unidad de embalaje	50 Unidades
Cantidad mínima de pedido	50 Unidades
Clave de venta	AAEFBA
Clave de producto	AAEFBA
GTIN	4046356310840
Peso por unidad (incluido el embalaje)	27,567 g
Peso por unidad (sin incluir el embalaje)	27,266 g
Número de tarifa arancelaria	85366990
País de origen	IN

# ISPC 16/ 3-STGF-10,16 - Conector para placa de circuito impreso



1748710

<https://www.phoenixcontact.com/es/productos/1748710>

## Datos técnicos

### Propiedades del artículo

Tipo de producto	Conector de placa de circuito impreso
Familia de productos	ISPC 16/..-STGF
Línea de productos	COMBICON Connectors XL
Construcción	Invertido
Número de polos	3
Paso	10,16 mm
Número de conexiones	3
Número de filas	1
Número de potenciales	3
Tipo de montaje	Sujeción aérea (rosca)

### Propiedades eléctricas

#### Propiedades

Corriente nominal $I_N$	76 A
Tensión nominal $U_N$	1000 V
Resistencia de contacto	0,5 mΩ
Tensión de dimensionamiento (III/3)	1000 V
Tensión transitoria de dimensionamiento (III/3)	8 kV
Tensión de dimensionamiento (III/2)	1000 V
Tensión transitoria de dimensionamiento (III/2)	8 kV
Tensión nominal (II/2)	1000 V
Tensión transitoria de dimensionamiento (II/2)	6 kV

### Datos de conexión

#### Tecnología de conexión

Construcción	Invertido
Sistema de conectores	COMBICON PC 16
Sección nominal	16 mm <sup>2</sup>
Tipo de conexión del contacto	Macho

#### Bloqueo

Sistema de bloqueo	Bloqueo por tornillo para conexión entre cables
Tipo de montaje	Sujeción aérea (rosca)

#### Conexión de conductores

Tipo de conexión	Conexión por resorte push-in
Dirección de conexión Conductor/placa de circuito impreso	0 °
Sección de conductor rígido	0,75 mm <sup>2</sup> ... 16 mm <sup>2</sup>
Sección de conductor flexible	0,75 mm <sup>2</sup> ... 16 mm <sup>2</sup>

# ISPC 16/ 3-STGF-10,16 - Conector para placa de circuito impreso



1748710

<https://www.phoenixcontact.com/es/productos/1748710>

Sección de conductor AWG	18 ... 4
Sección de conductor flexible con puntera, sin manguito de plástico	0,75 mm <sup>2</sup> ... 16 mm <sup>2</sup>
Sección de conductor flexible con puntera, con manguito de plástico	0,75 mm <sup>2</sup> ... 10 mm <sup>2</sup>
2 conductores con la misma sección, flexibles con puntera TWIN con manguito de plástico	0,75 mm <sup>2</sup> ... 4 mm <sup>2</sup>
Calibre macho a x b / Diámetro	- / 5,4 mm
Longitud de pelado	18 mm

## Datos del material

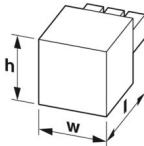
### Datos del material - contacto

Observación	Conforme a WEEE/RoHS, sin filamentos según IEC 60068-2-82/JEDEC JESD 201
Material contacto	Aleación de Cu
Características de la superficie	plateado galvánicamente
Superficie de metal del punto de embornaje (capa superior)	Plata (4 µm - 8 µm Ag)
Superficie de metal área de contacto (capa superior)	Plata (4 µm - 8 µm Ag)

### Datos del material - carcasa

Color (Carcasa)	verde (6021)
Material aislante	PA
Grupo material aislante	I
CTI según IEC 60112	600
Clase de inflamabilidad según UL 94	V0
Número de inflamabilidad de filamentos incandescentes GWFI según EN 60695-2-12	850
Temperatura de inflamación de filamentos incandescentes GWIT según EN 60695-2-13	775
Temperatura del ensayo de la dureza por bolas según EN 60695-10-2	125 °C

## Dimensiones

Esquema de dimensiones	
Paso	10,16 mm
Anchura [w]	48,24 mm
Altura [h]	25,1 mm
Longitud [l]	45,1 mm

## Notas

# ISPC 16/ 3-STGF-10,16 - Conector para placa de circuito impreso



1748710

<https://www.phoenixcontact.com/es/productos/1748710>

Observación referente al funcionamiento	Según la norma DIN EN 61984, los conectores COMBICON son conectores sin potencia de conmutación (COC). En caso de un uso conforme a lo prescrito, estos no deben enchufarse ni desenchufarse bajo tensión ni bajo carga.
---	--

## Ensayos mecánicos

### Conexión de conductores

Especificación del ensayo	DIN EN 60999-1 (VDE 0609-1):2000-12
Resultado	Prueba aprobada

### Comprobación de daños en los conductores y de aflojamiento

Especificación del ensayo	DIN EN 60999-1 (VDE 0609-1):2000-12
Resultado	Prueba aprobada

### Conexión y desconexión repetidas

Especificación del ensayo	DIN EN 60999-1 (VDE 0609-1):2000-12
Resultado	Prueba aprobada

### Prueba de tracción

Especificación del ensayo	DIN EN 60999-1 (VDE 0609-1):2000-12
Sección de conductor/tipo de conductor/fuerza de tracción valor nominal/valor real	0,75 mm <sup>2</sup> / rígido / > 30 N
	0,75 mm <sup>2</sup> / flexible / > 30 N
	16 mm <sup>2</sup> / rígido / > 100 N
	16 mm <sup>2</sup> / flexible / > 100 N

### Fuerzas al enchufar y desenchufar

Especificación del ensayo	DIN EN 60512-13-2:2006-11
Resultado	Prueba aprobada
Número de ciclos	50
Fuerza al enchufar por polo aprox.	15 N
Fuerza al desenchufar por polo aprox.	15 N

### Resistencia de las rotulaciones

Especificación del ensayo	DIN EN 60068-2-70:1996-07
Resultado	Prueba aprobada

### Polarización y codificación

Especificación del ensayo	DIN EN 60512-13-5:2006-11
Resultado	Prueba aprobada

### Examen visual

Especificación del ensayo	DIN EN 60512-1-1:2003-01
Resultado	Prueba aprobada

### Examen dimensional

Especificación del ensayo	DIN EN 60512-1-2:2003-01
Resultado	Prueba aprobada

# ISPC 16/ 3-STGF-10,16 - Conector para placa de circuito impreso



1748710

<https://www.phoenixcontact.com/es/productos/1748710>

## Condiciones medioambientales y de vida útil

### Prueba de durabilidad

Especificación del ensayo	DIN EN 60512-9-1 (VDE 0687-512-9-1):2010-12
Tensión de choque soportable a nivel del mar	9,8 kV
Resistencia de contacto R <sub>1</sub>	0,5 mΩ
Resistencia de contacto R <sub>2</sub>	0,5 mΩ
Ciclos de enchufe	50
Resistencia de aislamiento Polos contiguos	> 5 MΩ

### Ensayo climático

Especificación del ensayo	DIN EN ISO 6988:1997-03
Fatiga por corrosión	0,2 dm <sup>3</sup> SO <sub>2</sub> en 300 dm <sup>3</sup> /40 °C/1 ciclo
Esfuerzo térmico	105 °C/168 h
Tensión alterna soportable	4,26 kV

### Ensayo de vibraciones

Especificación del ensayo	DIN EN 60068-2-6 (VDE 0468-2-6):2008-10
Frecuencia	10 - 150 - 10 Hz
Velocidad de barrido	1 octava/min
Amplitud	0,35 mm (10 Hz ... 60,1 Hz)
Aceleración	5g (60,1 Hz ... 150 Hz)
Duración de ensayo por eje	2,5 h
Direcciones de ensayo	Ejes X, Y y Z

### Choque

Especificación del ensayo	DIN EN 60068-2-27 (VDE 0468-2-27):2010-02
Tipo de choque	Semisinusoidal
Aceleración	30g
Duración del choque	18 ms
Direcciones de ensayo	Ejes X, Y y Z (pos. y neg.)

### Aplicación ferroviaria Schocken

Aceleración	30g
Duración del choque	18 ms
Direcciones de ensayo	Ejes X, Y y Z (pos. y neg.)

### Condiciones ambientales

Temperatura ambiente (almacenamiento / transporte)	-40 °C ... 70 °C
Humedad relativa del aire (almacenamiento / transporte)	30 % ... 70 %
Temperatura ambiente (montaje)	-5 °C ... 100 °C
Temperatura ambiente (servicio)	-40 °C ... 105 °C (en función de la curva derating)

## Ensayos eléctricos

# ISPC 16/ 3-STGF-10,16 - Conector para placa de circuito impreso



1748710

<https://www.phoenixcontact.com/es/productos/1748710>

## Prueba térmica | Grupo de prueba C

Especificación del ensayo	DIN EN 60512-5-1:2003-01
Número de polos probado	9

## Resistencia de aislamiento

Especificación del ensayo	DIN EN 60512-3-1:2003-01
Resistencia de aislamiento Polos contiguos	> 5 MΩ

## Líneas de fuga y distancias de aislamiento de aire |

Especificación del ensayo	DIN EN 60664-1 (VDE 0110-1):2008-01
Grupo material aislante	I
Resistencia a las corrientes de fuga (DIN EN 60112 (VDE 0303-11))	CTI 600
Tensión de aislamiento de dimensionamiento (III/3)	1000 V
Tensión transitoria nominal (III/3)	8 kV
valor mínimo de la distancia de aislamiento de aire - campo no homogéneo (III/3)	8 mm
valor mínimo de línea de fuga (III/3)	12,5 mm
Tensión de aislamiento de dimensionamiento (III/2)	1000 V
Tensión transitoria nominal (III/2)	8 kV
valor mínimo de la distancia de aislamiento de aire - campo no homogéneo (III/2)	8 mm
valor mínimo de línea de fuga (III/2)	8 mm
Tensión de aislamiento de dimensionamiento (II/2)	1000 V
Tensión transitoria nominal (II/2)	6 kV
valor mínimo de la distancia de aislamiento de aire - campo no homogéneo (II/2)	5,5 mm
valor mínimo de línea de fuga (II/2)	5,5 mm

## Información sobre el embalaje

Tipo de embalaje	empaquetado en caja
------------------	---------------------

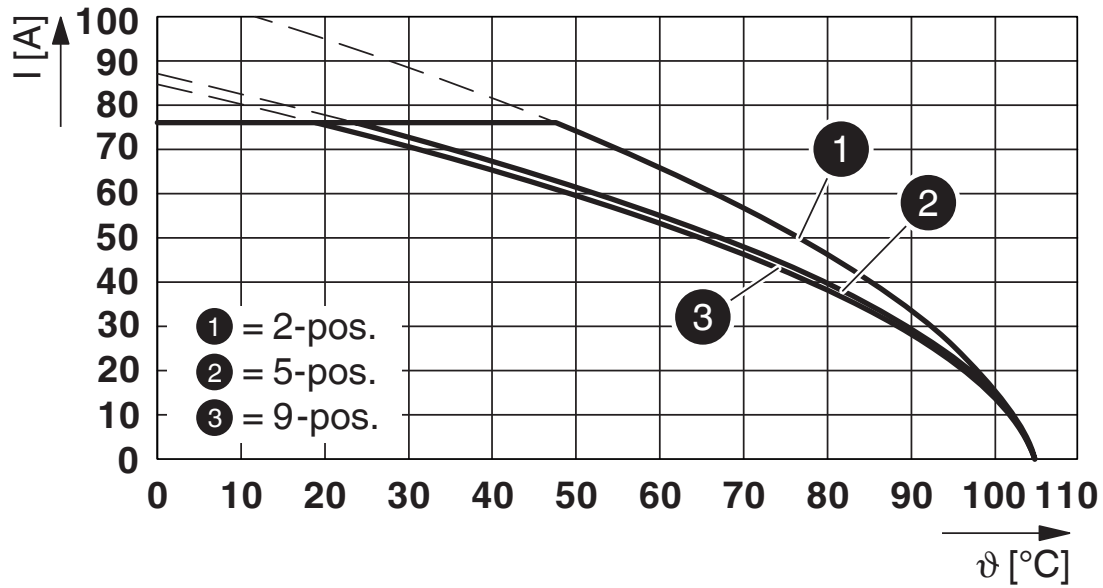
# ISPC 16/ 3-STGF-10,16 - Conector para placa de circuito impreso

1748710

<https://www.phoenixcontact.com/es/productos/1748710>

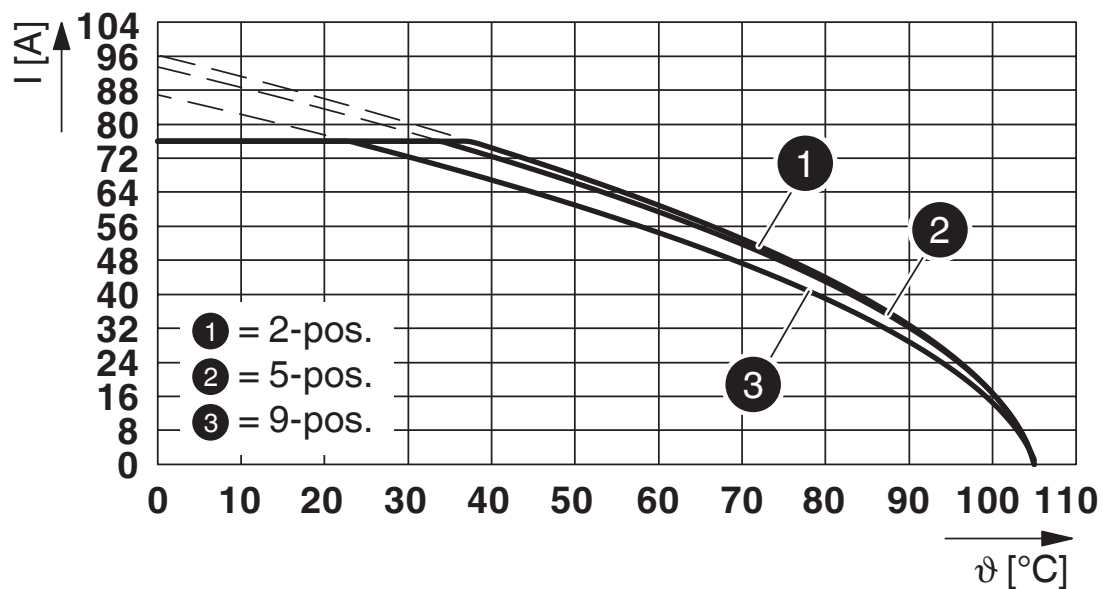
## Dibujos

Diagrama



Tipo: SPC 16/...-STF-10,16 con ISPC 16/...-STGF-10,16

Diagrama



Tipo: PC 16/...-STF-10,16 con ISPC 16/...-STGF-10,16

# ISPC 16/ 3-STGF-10,16 - Conector para placa de circuito impreso





1748710

<https://www.phoenixcontact.com/es/productos/1748710>

## Homologaciones

📄 To download certificates, visit the product detail page: <https://www.phoenixcontact.com/es/productos/1748710>

 <b>cULus Recognized</b> ID de homologación: E60425-20040202				
	Tensión nominal $U_N$	Corriente nominal $I_N$	Sección AWG	Sección $mm^2$
B	600 V	66 A	20 - 4	-
C	600 V	66 A	20 - 4	-

 <b>VDE Zeichengenehmigung</b> ID de homologación: 40055586				
	Tensión nominal $U_N$	Corriente nominal $I_N$	Sección AWG	Sección $mm^2$
keine	1000 V	76 A	-	0,75 - 16

# ISPC 16/ 3-STGF-10,16 - Conector para placa de circuito impreso



1748710

<https://www.phoenixcontact.com/es/productos/1748710>

## Clasificaciones

### ECLASS

ECLASS-13.0	27460202
ECLASS-15.0	27460202

### ETIM

ETIM 10.0	EC002638
-----------	----------

### UNSPSC

UNSPSC 21.0	39121400
-------------	----------

# ISPC 16/ 3-STGF-10,16 - Conector para placa de circuito impreso



1748710

<https://www.phoenixcontact.com/es/productos/1748710>

## Environmental product compliance

### EU RoHS

Cumple los requisitos de la Directiva RoHS	Sí, Ninguna excepción
--	-----------------------

### China RoHS

Environment friendly use period (EFUP)	EFUP-E
	Ninguna sustancia peligrosa por encima de los valores límite

### EU REACH SVHC

Indicación acerca de la sustancia candidata según REACH (n.º CAS)	Ninguna sustancia con una fracción de masa superior a 0,1 %
---	---

### EF3.1 Cambio climático

CO2e kg	0,166 kg CO2e
---------	---------------

Phoenix Contact 2026 © - Todos los derechos reservados  
<https://www.phoenixcontact.com>

PHOENIX CONTACT, S.A.U.  
Parque Tecnológico de Asturias p. 16-17  
E-33428 LLANERA (Asturias)  
+34 985 791 636  
[info@phoenixcontact.es](mailto:info@phoenixcontact.es)