

FFH S1/32H F1 B RL

Weidmüller Interface GmbH & Co. KG

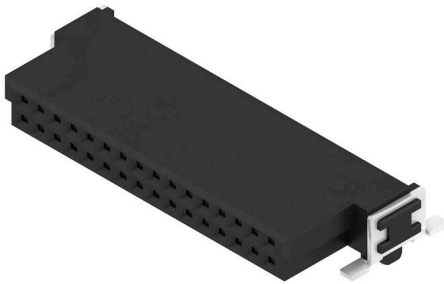
Klingenbergstraße 26

D-32758 Detmold

Germany

www.weidmueller.com

Produktbild



OMNIMATE® - Board-to-Board-Steckverbinder
Flexible Konstruktion von Kompaktgeräten
Der Einsatz zukunftssicherer Kontaktsysteme sowie die Optimierung von Fertigungsprozessen werden bei der Entwicklung effizienter Industriegeräte, insbesondere in der Industry 4.0, immer wichtiger. OMNIMATE® Board-to-Board-Steckverbinder besitzen ein 1,27-mm-Raster und bieten dank unterschiedlicher Ausführungen maximale Flexibilität.

- Flexible Gerätekonstruktion - Industrietaugliche Packungsdichte gepaart mit hochflexiblen Verbindungskombinationen (Mezzanine, Mother-to-Daughter, Erweiterungskarte, Cable-to-Board)
- Automation-Ready - Entwickelt für die Automatenbestückung mit hochpräziser Kontakt-Koplanarität und SMT-Fixierung
- Zuverlässiger Kontakt - Bis zu 500 Steckzyklen durch industrietaugliche Goldoberfläche (PdNi-Au)
- Process-Ready - Hochleistungsfähiges LCP-Material für Reflow-Löten
- Skalierbarkeit - Unterschiedliche Höhen mit hoher Kontaktüberlappung gewährleisten unterschiedliche Lösungen mit 12–80 Polen.
- Robuste Miniaturisierung - einfache und sichere Verbindung auch bei ungünstigen Steckbedingungen – z. B. Schrägstellung oder Versatz.

Allgemeine Bestelldaten

Ausführung	Leiterplattensteckverbinder, Buchsenleiste, SMD-Lötanschluss, Raster in mm (P): 1.27 mm, Polzahl: 32, 90°, Tape
Best.-Nr.	2747470000
Art	FFH S1/32H F1 B RL
GTIN (EAN)	4064675000785
VPE	560 ST
Produkt-Kennzahlen	IEC: / 2.8 A UL: 150 V
Verpackung	Tape

Technische Daten

Zulassungen

Zulassungen



ROHS	Konform
UL File Number Search	UL Webseite
Zertifikat-Nr. (cURus)	E92202

Abmessungen und Gewichte

Tiefe	10.9 mm	Tiefe (inch)	0.4291 inch
Höhe	3.7 mm	Höhe (inch)	0.1457 inch
Breite	25.4 mm	Breite (inch)	1 inch
Nettogewicht	4.02 g		

Umweltanforderungen

RoHS-Konformitätsstatus	Konform ohne Ausnahme
REACH SVHC	Keine SVHC über 0,1 Gew.-%

Systemkennwerte

Übertragungsrate	3,125 Gbit/s	Produktfamilie	OMNIMATE Signal - Board-to-Board
Anschlussart	Platinenanschluss	Montage auf der Leiterplatte	SMD-Lötanschluss
Raster in mm (P)	1.27 mm	Raster in Zoll (P)	0.050 "
Abgangswinkel	90°	Polzahl	32
Anzahl Lötstifte pro Pol	1	Koplanarität	0.1 mm
Anzahl Reihen	1	Polreihenanzahl	2
Schutzart	IP20	Durchgangswiderstand	<25 mΩ
Steckzyklen	500	Steckkraft/Pol, max.	0.6 N
Ziehkraft/Pol, max.	0.6 N		

Werkstoffdaten

Isolierstoff	LCP	Farbe	schwarz
Farbtabelle (ähnlich)	RAL 9011	Isolierstoffgruppe	Illa
Isolationswiderstand	≥ 10 ¹⁰ Ω	Moisture Level (MSL)	1
Brennbarkeitsklasse nach UL 94	V-0	Kontaktbasismaterial	Kupferlegierung
Kontaktmaterial	Cu-leg	Kontaktoberfläche	Gold über Nickel
Schichtaufbau - Steckkontakt	≥ 2 µm Ni / ≥ 0.4 µm PdNi / ≥ 0.05 µm Au	Lagertemperatur, min.	-40 °C
Lagertemperatur, max.	70 °C	Betriebstemperatur, min.	-55 °C
Betriebstemperatur, max.	125 °C		

Bemessungsdaten nach IEC

Bemessungsstrom, min. Polzahl (Tu=20°C)	2.8 A	Kriechstrecke, min.	0.4 mm
Luftstrecke, min.	0.4 mm		

Nennwerten nach UL 1977

Hinweis zu den Zulassungswerten	Angaben sind Maximalwerte, Details siehe Zulassungszertifikat.	Bemessungsspannung (UL 1977) (veraltet)	150 V
---------------------------------	--	---	-------

Technische Daten**Verpackungen**

Verpackung	Tape	VPE Länge	350.00 mm
VPE Breite	340.00 mm	VPE Höhe	135.00 mm

Wichtiger Hinweis

IPC-Konformität	Konformität: Die Produkte werden nach international anerkannten Standards und Normen entwickelt, gefertigt und ausgeliefert und entsprechen den zugesicherten Eigenschaften im Datenblatt bzw. erfüllen dekorative Eigenschaften in Anlehnung der IPC-A-610 „Class2“. Darüber hinaus gehende Ansprüche an die Produkte können auf Anfrage bewertet werden.
-----------------	--

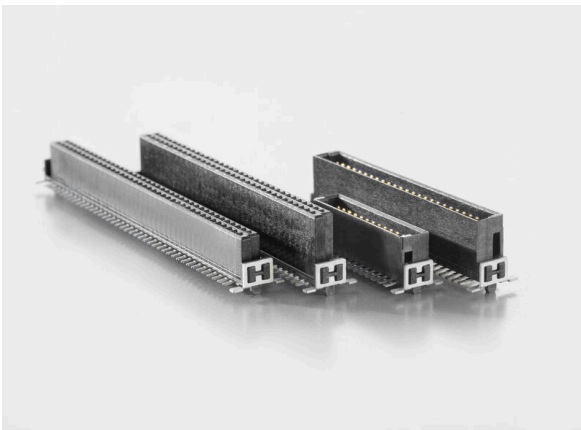
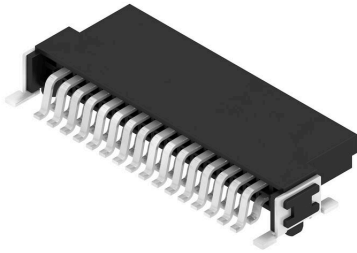
Hinweise

Klassifikationen

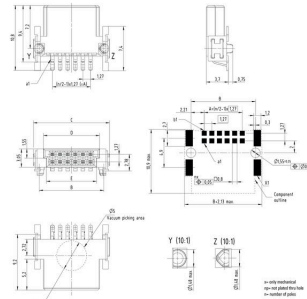
ETIM 8.0	EC002637	ETIM 9.0	EC002637
ETIM 10.0	EC002637	ECLASS 14.0	27-46-02-01
ECLASS 15.0	27-46-02-01		

Zeichnungen

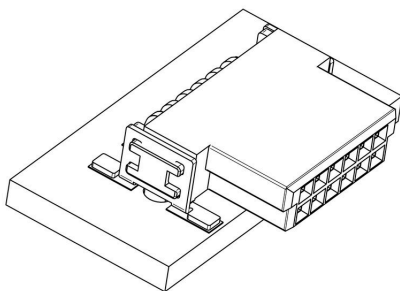
Produktbild



Type	Order no.	No. of poles	A	B	C	D	E
FFH S1/32H F1 B RL	2747430000	12	6.35	10.27	12.7	8.57	8.57
FFH S1/32H F1 B RL	2747430001	16	6.35	13.31	16.24	11.81	10.81
FFH S1/32H F1 B RL	2747430002	20	6.35	16.35	19.28	14.45	13.45
FFH S1/32H F1 B RL	2747430003	24	6.35	19.39	22.32	17.62	16.62
FFH S1/32H F1 B RL	2747430004	28	6.35	22.43	25.36	20.79	19.79
FFH S1/32H F1 B RL	2747430005	32	6.35	25.47	28.4	23.92	22.92
FFH S1/32H F1 B RL	2747430006	40	6.35	32.51	36.44	31.05	29.05
FFH S1/32H F1 B RL	2747430007	50	6.35	40.55	44.48	39.18	37.18
FFH S1/32H F1 B RL	2747430008	60	6.35	48.59	52.52	47.31	45.31
FFH S1/32H F1 B RL	2747430009	80	6.35	64.79	70.72	63.51	61.51
FFH S1/32H F1 B RL	2747430010	100	6.35	80.99	88.96	81.72	79.72



Detailzeichnung



Deratingkurve



Zeichnungen



FMH – Stiftleiste, Leiterplattenanschluss



OMNIMATE® - Board-to-Board-Steckverbinder

Flexible Konstruktion von Kompaktgeräten

Der Einsatz zukunftssicherer Kontaktsysteme sowie die Optimierung von Fertigungsprozessen werden bei der Entwicklung effizienter Industriegeräte, insbesondere in der Industry 4.0, immer wichtiger. OMNIMATE® Board-to-Board-Steckverbinder besitzen ein 1,27-mm-Raster und bieten dank unterschiedlicher Ausführungen maximale Flexibilität.

- Flexible Gerätekonstruktion - Industrietaugliche Packungsdichte gepaart mit hochflexiblen Verbindungskombinationen (Mezzanine, Mother-to-Daughter, Erweiterungskarte, Cable-to-Board)
- Automation-Ready - Entwickelt für die Automatenbestückung mit hochpräziser Kontaktkoplanarität und SMT-Fixierung
- Zuverlässiger Kontakt - Bis zu 500 Steckzyklen durch industrietaugliche Goldoberfläche (PdNi-Au)
- Process-Ready - Hochleistungsfähiges LCP-Material für Reflow-Löten
- Skalierbarkeit - Unterschiedliche Höhen mit hoher Kontaktüberlappung gewährleisten unterschiedliche Lösungen mit 12–80 Polen.
- Robuste Miniaturisierung - einfache und sichere Verbindung auch bei ungünstigen Steckbedingungen – z. B. Schrägstellung oder Versatz.

Allgemeine Bestelldaten

Art	FMH S1/32H F1 B RL	Ausführung
Best.-Nr.	2747200000	Leiterplattensteckverbinder, Stiftleiste, SMD-Lötanschluss, Raster in
GTIN (EAN)	4064675001041	mm (P): 1.27 mm, Polzahl: 32, 90°, Tape
VPE	560 ST	

FMH1 – Stiftleiste, Leiterplattenanschluss (Bauhöhe 1,75 mm)



OMNIMATE® - Board-to-Board-Steckverbinder

Flexible Konstruktion von Kompaktgeräten

Der Einsatz zukunftssicherer Kontaktsysteme sowie die Optimierung von Fertigungsprozessen werden bei der Entwicklung effizienter Industriegeräte, insbesondere in der Industry 4.0, immer wichtiger. OMNIMATE® Board-to-Board-Steckverbinder besitzen ein 1,27-mm-Raster und bieten dank unterschiedlicher Ausführungen maximale Flexibilität.

- Flexible Gerätekonstruktion - Industrietaugliche Packungsdichte gepaart mit hochflexiblen Verbindungskombinationen (Mezzanine, Mother-to-Daughter, Erweiterungskarte, Cable-to-Board)
- Automation-Ready - Entwickelt für die Automatenbestückung mit hochpräziser Kontaktkoplanarität und SMT-Fixierung
- Zuverlässiger Kontakt - Bis zu 500 Steckzyklen durch industrietaugliche Goldoberfläche (PdNi-Au)
- Process-Ready - Hochleistungsfähiges LCP-Material für Reflow-Löten
- Skalierbarkeit - Unterschiedliche Höhen mit hoher Kontaktüberlappung gewährleisten unterschiedliche Lösungen mit 12–80 Polen.
- Robuste Miniaturisierung - einfache und sichere Verbindung auch bei ungünstigen Steckbedingungen – z. B. Schrägstellung oder Versatz.

Allgemeine Bestelldaten

Art	FMH1 S1/32V F1 B RL	Ausführung
Best.-Nr.	2747020000	Leiterplattensteckverbinder, Stiftleiste, SMD-Lötanschluss, Raster in
GTIN (EAN)	4064675001492	mm (P): 1.27 mm, Polzahl: 32, 180°, Tape
VPE	280 ST	

FMH3 – Stiftleiste, Leiterplattenanschluss (Bauhöhe 3,25 mm)



OMNIMATE® - Board-to-Board-Steckverbinder

Flexible Konstruktion von Kompaktgeräten

Der Einsatz zukunftssicherer Kontaktsysteme sowie die Optimierung von Fertigungsprozessen werden bei der Entwicklung effizienter Industriegeräte, insbesondere in der Industry 4.0, immer wichtiger. OMNIMATE® Board-to-Board-Steckverbinder besitzen ein 1,27-mm-Raster und bieten dank unterschiedlicher Ausführungen maximale Flexibilität.

- Flexible Gerätekonstruktion - Industrietaugliche Packungsdichte gepaart mit hochflexiblen Verbindungskombinationen (Mezzanine, Mother-to-Daughter, Erweiterungskarte, Cable-to-Board)
- Automation-Ready - Entwickelt für die Automatenbestückung mit hochpräziser Kontaktkoplanarität und SMT-Fixierung
- Zuverlässiger Kontakt - Bis zu 500 Steckzyklen durch industrietaugliche Goldoberfläche (PdNi-Au)
- Process-Ready - Hochleistungsfähiges LCP-Material für Reflow-Löten
- Skalierbarkeit - Unterschiedliche Höhen mit hoher Kontaktüberlappung gewährleisten unterschiedliche Lösungen mit 12–80 Polen.
- Robuste Miniaturisierung - einfache und sichere Verbindung auch bei ungünstigen Steckbedingungen – z. B. Schrägstellung oder Versatz.

Allgemeine Bestelldaten

Art	FMH3 S1/32V F1 B RL	Ausführung
Best.-Nr.	2747110000	Leiterplattensteckverbinder, Stiftleiste, SMD-Lötanschluss, Raster in
GTIN (EAN)	4064675001058	mm (P): 1.27 mm, Polzahl: 32, 180°, Tape
VPE	280 ST	