

**ZTR 6-2 E / 24V UC****Weidmüller Interface GmbH & Co. KG**

Klingenbergstraße 26

D-32758 Detmold

Germany

[www.weidmueller.com](http://www.weidmueller.com)**Produktbild**

Erdleitertrennklemmen helfen bei der Erkennung von Erdschlüssen und ermöglicht die Trennung der Erdung des Hilfsstromkreises. Der jeweilige Betriebsstatus wird dabei über eine rote und grüne LED signalisiert.

**Allgemeine Bestelldaten**

Ausführung	Prüftrenn-Reihenklemme, Zugfederanschluss, 6 mm <sup>2</sup> , 24 V, 20 A, schwenkbar, dunkelbeige
Best.-Nr.	<a href="#">8817920000</a>
Art	ZTR 6-2 E / 24V UC
GTIN (EAN)	4032248517831
VPE	10 Stück

**ZTR 6-2 E / 24V UC****Weidmüller Interface GmbH & Co. KG**

Klingenbergstraße 26

D-32758 Detmold

Germany

www.weidmueller.com

**Technische Daten****Abmessungen und Gewichte**

Tiefe	50 mm	Tiefe (inch)	1,969 inch
Tiefe inklusive Tragschiene	51 mm	Höhe	70 mm
Höhe (inch)	2,756 inch	Breite	16,2 mm
Breite (inch)	0,638 inch	Nettogewicht	2 g

**Temperaturen**

Lagertemperatur	-25 °C...55 °C	Umgebungstemperatur	-5 °C...40 °C
Dauergebrauchstemperatur, min.	-40 °C	Dauergebrauchstemperatur, max.	85 °C

**Allgemeines**

Einbauhinweis	Direktmontage	Tragschiene	TS 35
---------------	---------------	-------------	-------

**Bemessungsdaten**

Bemessungsquerschnitt	6 mm <sup>2</sup>	Bemessungsspannung	24 V
Bemessungsspannung DC	24 V	Nennstrom	20 A
Durchgangswiderstand gemäß IEC 60947-7-x	0,78 mΩ	Bemessungsstoßspannung	8 kV
Verlustleistung gemäß IEC 60947-7-x	1,31 W	Verschmutzungsgrad	3

**Bemessungsdaten nach UL**

Leitergr. Factory wiring max (cURus)	8 AWG	Leitergr. Factory wiring min (cURus)	22 AWG
Leitergr. Field wiring max (cURus)	8 AWG	Leitergr. Field wiring min (cURus)	22 AWG
Spannung Gr B (cURus)	300 V	Spannung Gr C (cURus)	300 V
Spannung Gr D (cURus)	300 V	Strom Gr B (cURus)	25 A
Strom Gr C (cURus)	25 A	Strom Gr D (cURus)	10 A
Zertifikat-Nr. (cURus)	E60693		

**Klemmbare Leiter (Bemessungsanschluss)**

Abisolierlänge	12 mm	Anschlussart	Zugfederanschluss
Anschlussart 2	Zugfederanschluss	Anzahl Anschlüsse	2
Klemmbereich, max.	10 mm <sup>2</sup>	Klemmbereich, min.	0,05 mm <sup>2</sup>
Klingenmaß	0,6 x 3,5 mm	Lehrdorn nach 60 947-1	A5
Leiteranschlussquerschnitt, eindrätig, max.	10 mm <sup>2</sup>	Leiteranschlussquerschnitt, eindrätig, min.	0,5 mm <sup>2</sup>
Leiteranschlussquerschnitt, feindrätig AEH mit Kunststoffkragen DIN 46228/4, max.	6 mm <sup>2</sup>	Leiteranschlussquerschnitt, feindrätig AEH mit Kunststoffkragen DIN 46228/4, min.	0,5 mm <sup>2</sup>
Leiteranschlussquerschnitt, feindrätig mit AEH DIN 46228/1, max.	6 mm <sup>2</sup>	Leiteranschlussquerschnitt, feindrätig mit AEH DIN 46228/1, min.	0,5 mm <sup>2</sup>
Leiteranschlussquerschnitt, feindrätig, max.	6 mm <sup>2</sup>	Leiteranschlussquerschnitt, feindrätig, min.	0,5 mm <sup>2</sup>
Leiteranschlussquerschnitt, mehrdrätig, max.	6 mm <sup>2</sup>	Leiteranschlussquerschnitt, mehrdrätig, min.	0,5 mm <sup>2</sup>

**Klemmbare Leiter (Weiterer Anschluss)**

Anschlussart, weiterer Anschluss	Zugfederanschluss
----------------------------------	-------------------

**ZTR 6-2 E / 24V UC****Weidmüller Interface GmbH & Co. KG**

Klingenbergstraße 26

D-32758 Detmold

Germany

www.weidmueller.com

**Technische Daten****Maße**

Versatz TS 35 41 mm

**Systemkennwerte**

Ausführung	Zugfederanschluss, Querverbinder, mit LED, geschlossen	Abschlussplatte erforderlich
		Ja
Anzahl der Potentiale	1	Anzahl der Etagen 1
Anzahl der Klemmstellen je Etage	4	Anzahl der Potentiale pro Etage 1
Etagen intern gebrückt	Ja	PE-Anschluss Nein
Tragschiene	TS 35	N-Funktion Nein
PE-Funktion	Nein	PEN-Funktion Nein

**Trennklemmen**

Längstrennung	schwenkbar	Quertrennung	ohne
integrierte Prüfbuchse	Nein		

**Werkstoffdaten**

Werkstoff	Wemid	Farbe
Brennbarkeitsklasse nach UL 94	V-0	dunkelbeige

**weitere technische Daten**

Einbauhinweis Direktmontage

**Klassifikationen**

ETIM 6.0	EC000902	ETIM 7.0	EC000902
ETIM 8.0	EC000902	ETIM 9.0	EC000902
ETIM 10.0	EC000902	ECLASS 9.0	27-14-11-26
ECLASS 9.1	27-14-11-26	ECLASS 10.0	27-14-11-26
ECLASS 11.0	27-14-11-26	ECLASS 12.0	27-14-11-26
ECLASS 13.0	27-25-01-09	ECLASS 14.0	27-25-01-09
ECLASS 15.0	27-25-01-09		

**Umweltanforderungen**

RoHS-Konformitätsstatus	Konform mit Ausnahme
RoHS-Ausnahme (falls zutreffend/bekannt)	7cl
REACH SVHC	No SVHC above 0.1 wt%

## ZTR 6-2 E / 24V UC

**Weidmüller Interface GmbH & Co. KG**  
Klingenbergstraße 26  
D-32758 Detmold  
Germany

[www.weidmueller.com](http://www.weidmueller.com)

## Technische Daten

### Zulassungen

Zulassungen



Zulassungen MAMID	<a href="https://mdcop.weidmueller.com/mediadelivery/rendition/900_319222/-T1z1mm-S800/">https://mdcop.weidmueller.com/mediadelivery/rendition/900_319222/-T1z1mm-S800/</a> <a href="https://mdcop.weidmueller.com/mediadelivery/rendition/900_319230/-T1z1mm-S800/">https://mdcop.weidmueller.com/mediadelivery/rendition/900_319230/-T1z1mm-S800/</a> <a href="https://mdcop.weidmueller.com/mediadelivery/rendition/900_319260/-T1z1mm-S800/">https://mdcop.weidmueller.com/mediadelivery/rendition/900_319260/-T1z1mm-S800/</a>
ROHS	Konform
UL File Number Search	UL Webseite
Zertifikat-Nr. (cURus)	E60693

### Downloads

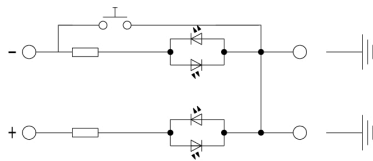
Zulassung / Zertifikat / Konformitätsdokument	<a href="#">Declaration of Conformity</a> <a href="#">UKCA declaration of conformity</a>
Engineering-Daten	<a href="#">CAD data – STEP</a>
Anwenderdokumentation	<a href="#">StorageConditionsTerminalBlocks</a> <a href="#">Funktionsbeschreibung - Erdleitertrennklemme</a> <a href="#">Functional description - Earth wire disconnect terminal block</a> <a href="#">User Manual Z-Series</a> <a href="#">Erdleitertrennklemmen</a> <a href="#">EARTH CONDUCTOR DISCONNECT TERMINAL BLOCKS</a>
Kataloge	<a href="#">Catalogues in PDF-format</a>
Broschüren	

## ZTR 6-2 E / 24V UC

**Weidmüller Interface GmbH & Co. KG**  
Klingenbergstraße 26  
D-32758 Detmold  
Germany

[www.weidmueller.com](http://www.weidmueller.com)

## Zeichnungen



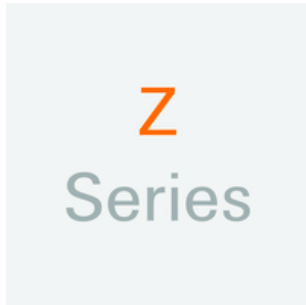
## ZTR 6-2 E / 24V UC

**Weidmüller Interface GmbH & Co. KG**  
Klingenbergstraße 26  
D-32758 Detmold  
Germany

[www.weidmueller.com](http://www.weidmueller.com)

## Zubehör

### Z-Reihe



Testadapter und Prüfstecker dienen der elektrischen Verbindung zwischen Reihenklemmen und dem Test Equipment. So kann im verdrahteten Zustand ein elektrischer Kontakt hergestellt und Messungen durchgeführt werden.

#### Allgemeine Bestelldaten

Art	ZTA 7/ZA	Ausführung
Best.-Nr.	<a href="#">1780670000</a>	Zubehör, Testadapter, 9 A
GTIN (EAN)	4032248180202	
VPE	25 Stück	

### 6 mm<sup>2</sup>



Abschlussplatten werden an der offenen Seite der letzten Reihenklemme vor dem Endwinkel befestigt. Mit dem Einsatz der Abschlussplatte wird die Funktion der Reihenklemme sowie die angegebenen Bemessungsspannung aufrechterhalten. Ein Berührungsschutz von Spannungsführenden Teilen wird gewährleistet, und die Abschlussklemme ist fingersicher.

#### Allgemeine Bestelldaten

Art	ZAP ZDU6-2	Ausführung
Best.-Nr.	<a href="#">1771440000</a>	Z-Reihe, Abschlussplatte
GTIN (EAN)	4032248169719	
VPE	50 Stück	

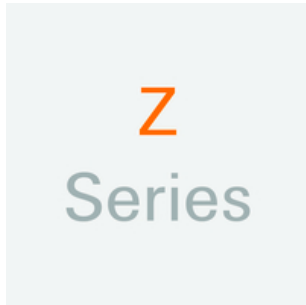
## ZTR 6-2 E / 24V UC

**Weidmüller Interface GmbH & Co. KG**  
Klingenbergstraße 26  
D-32758 Detmold  
Germany

[www.weidmueller.com](http://www.weidmueller.com)

## Zubehör

### Z-Reihe



Um einen dauerhaft sicheren Sitz auf der Tragschiene zu gewährleisten und ein verrutschen zu verhindern hat Weidmüller Endwinkel im Programm. Es sind Ausführungen mit Schraube und schraubenlose Ausführungen erhältlich. Auf den Endwinkeln bestehen Markierungsmöglichkeiten, ebenfalls für Gruppenmarkierer und die Möglichkeit der Aufnahme für Prüfstecker.

### Allgemeine Bestelldaten

Art	ZEW 35	Ausführung
Best.-Nr.	<a href="#">9540000000</a>	Endwinkel, dunkelbeige, TS 35, V-2, Wemid, Breite: 6 mm, 100 °C
GTIN (EAN)	4008190956264	
VPE	20 Stück	

### Bezeichnungsträger



### Allgemeine Bestelldaten

Art	BZT 1 WS 10/5	Ausführung
Best.-Nr.	<a href="#">1805490000</a>	Zubehör, Bezeichnungsträger
GTIN (EAN)	4032248270231	
VPE	100 Stück	
Art	BZT 1 ZA WS 10/5	Ausführung
Best.-Nr.	<a href="#">1805520000</a>	Zubehör, Bezeichnungsträger
GTIN (EAN)	4032248270248	
VPE	100 Stück	

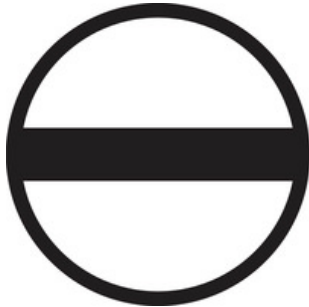
## ZTR 6-2 E / 24V UC

**Weidmüller Interface GmbH & Co. KG**  
Klingenbergstraße 26  
D-32758 Detmold  
Germany

[www.weidmueller.com](http://www.weidmueller.com)

## Zubehör

### Schlitz-Schraubendreher



Schlitz-Schraubendreher mit Rundklinge, SD DIN 5265, ISO 2380/2, Abtrieb nach DIN 5264, ISO 2380/1, Spitze Chrom Top, SoftFinish-Griff

### Allgemeine Bestelldaten

Art	SDS 1.0X5.5X150	Ausführung
Best.-Nr.	<a href="#">2749380000</a>	Schraubendreher, Klingenbreite (B): 5.5 mm, Klingenlänge: 150 mm,
GTIN (EAN)	4050118895605	Klingenstärke (A): 1 mm
VPE	1 Stück	