

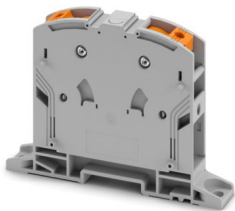
PTPOWER 95-F - Hochstromklemme



3260133

<https://www.phoenixcontact.com/de/produkte/3260133>

Bitte beachten Sie, dass die in diesem PDF-Dokument angezeigten Daten aus unserem Online-Katalog generiert wurden. Bitte finden Sie die vollständigen Daten in der Benutzer-Dokumentation. Es gelten unsere Allgemeinen Nutzungsbedingungen für Downloads.



Hochstromklemme, Nennspannung: 1000 V, Nennstrom: 232 A, Anzahl der Anschlüsse: 2, Polzahl: 1, Anschlussart: PowerTurn-Anschluss, Querschnitt: 25 mm² - 95 mm², Montageart: direktes Anschrauben, Farbe: grau

Ihre Vorteile

- Mit der Hochstromklemme gilt jetzt auch einfaches und leichtes Stecken für große Leiter
- Neben der Verwendung des vorhandenen Prüfabgriffs lassen sich Abgriffklemmen anstecken, welche jeweils die zusätzliche Aufnahme von zwei Prüfleitungen bietet
- Die Push-in-Anschlussklemmen zeichnen sich, neben den Systemmerkmalen des CLIPLINE complete-Systems, durch einfaches und werkzeugloses Verdrahten von Leitern mit Aderendhülse oder starren Leitern aus
- Die kompakte Bauform ermöglicht eine Verdrahtung auf engstem Raum
- Geprüft für Bahnanwendungen

Kaufmännische Daten

| | |
|--|---------------|
| Artikelnummer | 3260133 |
| Verpackungseinheit | 3 Stück |
| Mindestbestellmenge | 3 Stück |
| Verkaufsschlüssel | BA |
| Produktschlüssel | BE2211 |
| GTIN | 4046356779036 |
| Gewicht pro Stück (inklusive Verpackung) | 265,3 g |
| Gewicht pro Stück (exklusive Verpackung) | 202,75 g |
| Zolltarifnummer | 85369010 |
| Ursprungsland | TR |

Technische Daten

Artikeleigenschaften

| | |
|-----------------------|-----------------|
| Produkttyp | Hochstromklemme |
| Anwendungsbereich | Bahnindustrie |
| | Maschinenbau |
| | Anlagenbau |
| Polzahl | 1 |
| Rastermaß | 25 mm |
| Anzahl der Anschlüsse | 2 |
| Anzahl der Reihen | 1 |
| Potenziale | 1 |

Isolationseigenschaften

| | |
|------------------------|-----|
| Überspannungskategorie | III |
| Verschmutzungsgrad | 3 |

Elektrische Eigenschaften

| | |
|--|--------|
| Bemessungsstoßspannung | 8 kV |
| Maximale Verlustleistung bei Nennbedingung | 7,54 W |

Anschlussdaten

| | |
|--|--|
| Anzahl der Anschlüsse pro Etage | 2 |
| Nennquerschnitt | 95 mm ² |
| Anschlussart | PowerTurn-Anschluss |
| Abisolierlänge | 40 mm |
| Anschluss gemäß Norm | IEC 60947-7-1 |
| Leiterquerschnitt starr | 25 mm ² ... 95 mm ² |
| Leiterquerschnitt AWG | 2 ... 3/0 (umgerechnet nach IEC) |
| Leiterquerschnitt flexibel | 25 mm ² ... 95 mm ² |
| Leiterquerschnitt flexibel [AWG] | 2 ... 3/0 (umgerechnet nach IEC) |
| Leiterquerschnitt flexibel (Aderendhülse ohne Kunststoffhülse) | 25 mm ² ... 95 mm ² |
| Leiterquerschnitt flexibel (Aderendhülse mit Kunststoffhülse) | 25 mm ² ... 95 mm ² |
| Querschnitt mit Einlegebrücke starr | 70 mm ² |
| Querschnitt mit Einlegebrücke flexibel | 70 mm ² |
| Nennstrom | 232 A |
| Belastungsstrom maximal | 232 A (bei 95 mm ² Leiterquerschnitt) |
| Nennspannung | 1000 V |

Anschlussquerschnitte direkt steckbar

| | |
|--|---|
| Leiterquerschnitt starr | 25 mm ² ... 95 mm ² |
| Leiterquerschnitt flexibel (Aderendhülse ohne Kunststoffhülse) | 25 mm ² ... 95 mm ² |
| Leiterquerschnitt flexibel (Aderendhülse mit Kunststoffhülse) | 25 mm ² ... 95 mm ² |

Ex-Daten

Bemessungsdaten (ATEX/IECEX)

| | |
|--------------------------------|--------------------------------------|
| Kennzeichnung | ⊕ II 2 GD Ex eb IIC Gb |
| Einsatztemperaturbereich | -60 °C ... 110 °C |
| Ex-bescheinigtes Zubehör | 1206612 SZF 3-1,0X5,5 |
| Auflistung Brücken | Einlegebrücke / EB 2-25/PT / 3260157 |
| Brückendaten | 144 A (50 mm ²) |
| | 174 A (70 mm ²) |
| Auflistung Brücken | Einlegebrücke / EB 3-25/PT / 3260160 |
| Brückendaten | 144 A (50 mm ²) |
| | 174 A (70 mm ²) |
| Temperaturerhöhung Ex | 40 K (237 A / 95 mm ²) |
| bei Brückung mit Einlegebrücke | 1100 V |
| bei Brückung mit Brücke | 1100 V |
| Bemessungsisolationsspannung | 1000 V |
| Ausgang | (dauerhaft) |

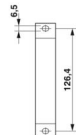
Etag Ex Allgemein

| | |
|-------------------------|--------|
| Bemessungsspannung | 1100 V |
| Bemessungsstrom | 215 A |
| Belastungsstrom maximal | 215 A |
| Durchgangswiderstand | 0,1 mΩ |

Anschlussdaten Ex Allgemein

| | |
|---|---|
| Aderendhülsenlänge | 40 mm |
| Abisolierlänge | 40 mm |
| Nennquerschnitt | 95 mm ² |
| Bemessungsquerschnitt AWG | 4/0 |
| Anschlussvermögen starr | 25 mm ² ... 95 mm ² |
| Anschlussvermögen AWG | 4 ... 4/0 |
| Leiterquerschnitt flexibel mit Aderendhülse ohne Kunststoffhülse min. | 25 mm ² |
| Leiterquerschnitt flexibel mit Aderendhülse ohne Kunststoffhülse max. | 95 mm ² |
| Einleiter/Klemmstelle flexibel m. Aderendhülse ohne Kunststoffhülse AWG | 4 ... 4/0 |

Maße

| | |
|--------------|---|
| Maßzeichnung |  |
| Breite | 25 mm |

PTPOWER 95-F - Hochstromklemme



3260133

<https://www.phoenixcontact.com/de/produkte/3260133>

| | |
|---------------------|----------|
| Höhe | 139,1 mm |
| Tiefe | 99,8 mm |
| Bohrlochabstand | 126,4 mm |
| Bohrlochdurchmesser | 6,5 mm |
| Rastermaß | 25 mm |

Materialangaben

| | |
|--|-----------------|
| Farbe | grau (RAL 7042) |
| Brennbarkeitsklasse nach UL 94 | V0 |
| Isolierstoffgruppe | I |
| Isolierstoff | PA |
| Statischer Isolierstoffeinsatz in Kälte | -60 °C |
| Temperatur Index Isolierstoff (DIN EN 60216-1 (VDE 0304-21)) | 125 °C |
| Relativer Isolierstoff Temperatur Index (Elec., UL 746 B) | 130 °C |
| Brandschutz für Schienenfahrzeuge (DIN EN 45545-2) R22 | HL 1 - HL 3 |
| Brandschutz für Schienenfahrzeuge (DIN EN 45545-2) R23 | HL 1 - HL 3 |
| Brandschutz für Schienenfahrzeuge (DIN EN 45545-2) R24 | HL 1 - HL 3 |
| Brandschutz für Schienenfahrzeuge (DIN EN 45545-2) R26 | HL 1 - HL 3 |
| Wärmeabgabe kalorimetrisch NFPA 130 (ASTM E 1354) | 27,5 MJ/kg |
| Oberflächen Flammbarkeit NFPA 130 (ASTM E 162) | bestanden |
| Spezifisch optische Rauchgasdichte NFPA 130 (ASTM E 662) | bestanden |
| Rauchgastoxizität NFPA 130 (SMP 800C) | bestanden |

Elektrische Prüfungen

Stoßspannungsprüfung

| | |
|-----------------------|-------------------|
| Prüfspannung Sollwert | 9,8 kV |
| Ergebnis | Prüfung bestanden |

Erwärmungsprüfung

| | |
|--|--------------------------------|
| Anforderung Erwärmungsprüfung | Temperaturerhöhung \leq 45 K |
| Ergebnis | Prüfung bestanden |
| Kurzzeitstromfestigkeit 95 mm ² | 11,4 kA |
| Ergebnis | Prüfung bestanden |

Betriebsfrequente Spannungsfestigkeit

| | |
|-----------------------|-------------------|
| Prüfspannung Sollwert | 6 kV |
| Ergebnis | Prüfung bestanden |

Mechanische Eigenschaften

Mechanische Daten

| | |
|-------------------|------|
| Offene Seitenwand | Nein |
|-------------------|------|

Technische Daten

| | |
|-----------------|----------|
| Bohrlochabstand | 126,4 mm |
|-----------------|----------|

Mechanische Prüfungen

Mechanische Festigkeit

| | |
|----------|-------------------|
| Ergebnis | Prüfung bestanden |
|----------|-------------------|

Befestigung auf dem Träger

| | |
|---------------------------------|-------------------|
| Tragschiene/Befestigungsauflage | NS 35/15 |
| Prüfkraft Sollwert | 15 N |
| Ergebnis | Prüfung bestanden |

Prüfung auf Leiterbeschädigung und Lockerung

| | |
|---------------------------|-----------------------------|
| Rotationsgeschwindigkeit | 10 U/min |
| Umdrehungen | 135 |
| Leiterquerschnitt/Gewicht | 25 mm ² / 4,5 kg |
| | 95 mm ² /14 kg |
| Ergebnis | Prüfung bestanden |

Umwelt- und Lebensdauerbedingungen

Alterung

| | |
|------------------|-------------------|
| Temperaturzyklen | 192 |
| Ergebnis | Prüfung bestanden |

Nadelflammenprüfung

| | |
|--------------|-------------------|
| Einwirkdauer | 30 s |
| Ergebnis | Prüfung bestanden |

Schwingen/Breitbandrauschen

| | |
|--------------------|---|
| Prüfspezifikation | DIN EN 50155 (VDE 0115-200):2018-05 |
| Spektrum | Lebensdauerprüfung Kategorie 2, am Drehgestell angebaut |
| Frequenz | $f_1 = 5 \text{ Hz}$ bis $f_2 = 250 \text{ Hz}$ |
| ASD-Pegel | 6,12 (m/s ²) ² /Hz |
| Beschleunigung | 3,12g |
| Prüfdauer je Achse | 5 h |
| Prüfrichtungen | X-, Y- und Z-Achse |
| Ergebnis | Prüfung bestanden |

Schocken

| | |
|--------------------------------|-------------------------------------|
| Prüfspezifikation | DIN EN 50155 (VDE 0115-200):2018-05 |
| Schockform | Halbsinus |
| Beschleunigung | 30g |
| Schockdauer | 18 ms |
| Anzahl der Schocks je Richtung | 3 |
| Prüfrichtungen | X-, Y- und Z-Achse (pos. und neg.) |
| Ergebnis | Prüfung bestanden |

Umgebungsbedingungen

PPOWER 95-F - Hochstromklemme



3260133

<https://www.phoenixcontact.com/de/produkte/3260133>

| | |
|---|---|
| Umgebungstemperatur (Betrieb) | -60 °C ... 110 °C (Betriebstemperaturbereich inkl. Eigenerwärmung, max. kurzzeitige Betriebstemperatur siehe RTI Elec.) |
| Umgebungstemperatur (Lagerung/Transport) | -25 °C ... 60 °C (für kurze Zeit, nicht über 24 h, -60 °C bis +70 °C) |
| Umgebungstemperatur (Montage) | -5 °C ... 70 °C |
| Umgebungstemperatur (Betätigung) | -5 °C ... 70 °C |
| Zulässige Luftfeuchtigkeit (Betrieb) | 20 % ... 90 % |
| Zulässige Luftfeuchtigkeit (Lagerung/Transport) | 30 % ... 70 % |

Normen und Bestimmungen

| | |
|----------------------|---------------|
| Anschluss gemäß Norm | IEC 60947-7-1 |
|----------------------|---------------|

Montage

| | |
|------------|----------------------|
| Montageart | direktes Anschrauben |
|------------|----------------------|

PPOWER 95-F - Hochstromklemme

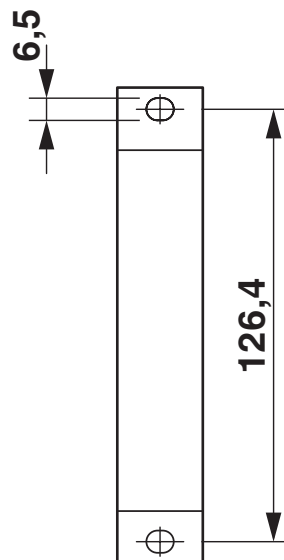
3260133

<https://www.phoenixcontact.com/de/produkte/3260133>



Zeichnungen

Maßzeichnung



3260133

<https://www.phoenixcontact.com/de/produkte/3260133>

Schemazeichnung

PTPOWER



| | | |
|----------------|--|-------|
| AGK 10-PTPOWER | 0,5 mm ² ... 16 mm ² | 18 mm |
| PTPOWER 35 | 2,5 mm ² ... 35 mm ² | 25 mm |
| PTPOWER 50 | 10 mm ² ... 50 mm ² | 32 mm |
| PTPOWER 95 | 25 mm ² ... 95 mm ² | 40 mm |
| PTPOWER 185 | 95 mm ² ... 185 mm ² | 40 mm |



PPOWER 95-F - Hochstromklemme

3260133

<https://www.phoenixcontact.com/de/produkte/3260133>



Schaltplan



PTPOWER 95-F - Hochstromklemme





3260133

<https://www.phoenixcontact.com/de/produkte/3260133>

Zulassungen

☞ Zum Herunterladen von Zertifikaten, besuchen Sie die Produktdetailseite: <https://www.phoenixcontact.com/de/produkte/3260133>

|  CSA Zulassungs-ID: 13631 | | | | |
|--|--------------------|-----------------|-----------------|---------------------------|
| | Nennspannung U_N | Nennstrom I_N | Querschnitt AWG | Querschnitt mm^2 |
| B | 600 V | 230 A | 4 - 4/0 | - |
| C | 1000 V | 230 A | 4 - 4/0 | - |


|  EAC Zulassungs-ID: RU C-DE.BL08.B.00644 | | | | |
|---|--|--|--|--|
|---|--|--|--|--|


| DNV Zulassungs-ID: TAE00000Z9 | | | | |
|---|--|--|--|--|
|---|--|--|--|--|

|  cUL Recognized Zulassungs-ID: E60425 | | | | |
|--|--------------------|-----------------|-----------------|---------------------------|
| | Nennspannung U_N | Nennstrom I_N | Querschnitt AWG | Querschnitt mm^2 |
| C | 1000 V | 230 A | 4 - 4/0 | - |

|  UL Recognized Zulassungs-ID: E60425 | | | | |
|---|--------------------|-----------------|-----------------|---------------------------|
| | Nennspannung U_N | Nennstrom I_N | Querschnitt AWG | Querschnitt mm^2 |
| E | 1000 V | 230 A | 4 - 4/0 | - |

|  CCC Zulassungs-ID: 2020322313000630 | | | | |
|---|--|--|--|--|
|---|--|--|--|--|

|  UKCA-EX Zulassungs-ID: CML 22UKEX1227U | | | | |
|--|--|--|--|--|
|--|--|--|--|--|


|  IECEx Zulassungs-ID: IECExSEV14.0013U | | | | |
|---|--|--|--|--|
|---|--|--|--|--|


PTPOWER 95-F - Hochstromklemme




3260133

<https://www.phoenixcontact.com/de/produkte/3260133>

|  ATEX Zulassungs-ID: SEV14ATEX0156U | | | | |
|--|--------------------|-----------------|-----------------|---------------------------|
| | Nennspannung U_N | Nennstrom I_N | Querschnitt AWG | Querschnitt mm^2 |
| keine | | | | |
| | 1100 V | 215 A | - | 25 - 95 |

|  IECEX Zulassungs-ID: IECEXSEV14.0013U | | | | |
|---|--|--|--|--|
|---|--|--|--|--|

|  EAC Ex Zulassungs-ID: KZ 7500525010101950 | | | | |
|---|--|--|--|--|
|---|--|--|--|--|

PTPOWER 95-F - Hochstromklemme



3260133

<https://www.phoenixcontact.com/de/produkte/3260133>

Klassifikationen

ECLASS

| | |
|-------------|----------|
| ECLASS-13.0 | 27250101 |
| ECLASS-15.0 | 27250101 |

ETIM

| | |
|-----------|----------|
| ETIM 10.0 | EC000897 |
|-----------|----------|

UNSPSC

| | |
|-------------|----------|
| UNSPSC 21.0 | 39121400 |
|-------------|----------|

PTPOWER 95-F - Hochstromklemme



3260133

<https://www.phoenixcontact.com/de/produkte/3260133>

Environmental product compliance

EU RoHS

| | |
|--|------------------------------|
| Erfüllt die Anforderungen nach RoHS-Richtlinie | Ja, Keine Ausnahmeregelungen |
|--|------------------------------|

China RoHS

| | |
|--|---|
| Environment friendly use period (EFUP) | EFUP-E |
| | Keine Gefahrstoffe über den Grenzwerten |

EU REACH SVHC

| | |
|---|--|
| Hinweis auf REACH-Kandidatenstoff (CAS-Nr.) | Kein Stoff mit einem Massenanteil von mehr als 0,1 % |
|---|--|

EF3.1 Klimawandel

| | |
|---------|---------------|
| CO2e kg | 3,148 kg CO2e |
|---------|---------------|

Phoenix Contact 2026 © - Alle Rechte vorbehalten
<https://www.phoenixcontact.com>

PHOENIX CONTACT Deutschland GmbH
Flachmarktstraße 8
D-32825 Blomberg
+49 52 35/3-1 20 00
info@phoenixcontact.de