

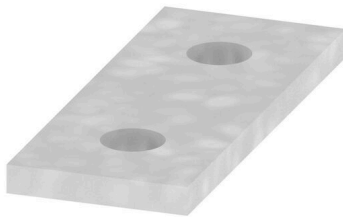
WQL 2 WF10-8**Weidmüller Interface GmbH & Co. KG**

Klingenbergstraße 26

D-32758 Detmold

Germany

www.weidmueller.com



Die Verteilung oder Vervielfältigung eines Potentials auf benachbarte Reihenklemmen wird über eine Querverbindung realisiert. Zusätzlicher Verdrahtungsaufwand lässt sich so einfach vermeiden. Auch bei ausgebrochenen Polen ist weiterhin eine Kontaktsicherheit in den Reihenklemmen gewährleistet. Unser Portfolio bietet steck- und schraubbare Querverbindungssysteme für Reihenklemmen an.

Allgemeine Bestelldaten

Ausführung	Bolzenklemmen, Querverbinder, Querverbinder, Polzahl: 2
Best.-Nr.	1868950000
Art	WQL 2 WF10-8
GTIN (EAN)	4032248442997
VPE	5 ST

Technische Daten

Zulassungen

ROHS Konform

Abmessungen und Gewichte

Tiefe	4 mm	Tiefe (inch)	0.1575 inch
Höhe	61.8 mm	Höhe (inch)	2.4331 inch
Breite	25 mm	Breite (inch)	0.9842 inch
Nettogewicht	50.8 g		

Temperaturen

Lagertemperatur -25 °C...55 °C Umgebungstemperatur -5 °C...40 °C

Umweltanforderungen

RoHS-Konformitätsstatus Konform ohne Ausnahme
 REACH SVHC Keine SVHC über 0,1 Gew.-%

Allgemeines

Polzahl 2

Bemessungsdaten

Nennstrom 269 A

Maße

Raster in mm (P) 33.80 mm

Systemkennwerte

Ausführung Querverbinder

Werkstoffdaten

Werkstoff Kupfer - Zink Farbe grau

weitere technische Daten

Befestigungsart geschraubt explosionsgeprüfte Ausführung Nein
 Montageart geschraubt

Klassifikationen

ETIM 8.0	EC000489	ETIM 9.0	EC000489
ETIM 10.0	EC000489	ECLASS 14.0	27-25-03-03
ECLASS 15.0	27-25-03-03		