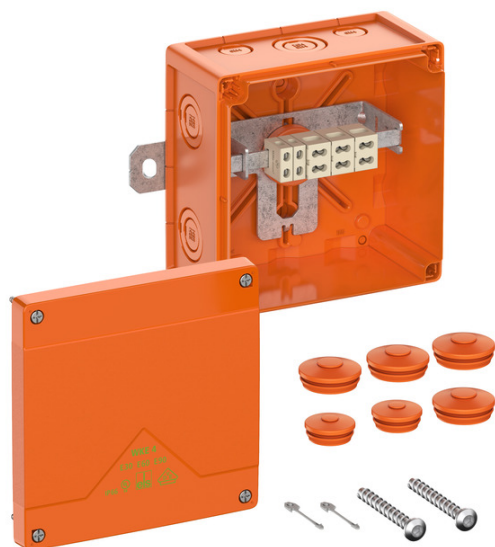


## Abzweigkasten

# WKE 4 - Duo 5/3 x 6<sup>2</sup>



## WKE 4 - Duo 5/3 x 6<sup>2</sup>

### Abzweigkasten

Artikelnummer: 86771001

Maße: 150 x 150 x 85 mm

Abzweigkasten, mit Schutzart IP66,  $U_i=450$  V AC, zertifiziert durch VDE (DIN EN 60670-1/-22 (VDE 0606-1/-22)), UL-EU (EN 62208), Isolationserhalt PH120 geprüft in Anlehnung an EN 50200, Ausschlagmembranen, M20/M25/M32, (2 rückseitig, 10 seitlich), außenliegende Befestigungsstellen, mit elektrischem Funktionserhalt E30 - E90 nach DIN 4102 Teil 12. Halogenfreies Gehäuse aus Spezialthermoplast, Klemmen aus hochtemperaturbeständiger Spezialkeramik, Klemmenhalter frei positionierbar

**orange, Verbindungskasten 5-polig 0,5 - 6 mm<sup>2</sup>, Abzweigkasten 3-polig 0,5 - 6 mm<sup>2</sup>, Anzahl der klemmbaren Leiter pro Pol: 16 x 0,5<sup>2</sup> / 8 x 0,75<sup>2</sup> / 12 x 1<sup>2</sup> / 12 x 1,5<sup>2</sup> / 4 x 2,5<sup>2</sup> / 4 x 4<sup>2</sup> / 4 x 6<sup>2</sup>, im 2-poligen Durchgang 8 x 0,5<sup>2</sup> / 4 x 0,75<sup>2</sup> / 6 x 1<sup>2</sup> / 6 x 1,5<sup>2</sup> / 2 x 2,5<sup>2</sup> / 2 x 4 / 2 x 6<sup>2</sup>**

**Beigefügtes Zubehör:**  
**Deckelverliersicherung, Schraubenanker,**  
**2 Doppelmembranstutzen IP66 M25 Dichtbereich**  
**9 - 17 mm, 4 Doppelmembranstutzen IP66 M32**  
**Dichtbereich 13 - 21 mm**



### Verbinden + Absichern:

Die WKE 2 - 6 Kabelabzweig- und Verbindungskästen sind zertifiziert nach EN 60670-22 sowie EN 62208 und besitzen ein Allgemeines bauaufsichtliches Prüfzeugnis (AbP) nach DIN 4102-12. Sie garantieren im Brandfall elektrischen Funktionserhalt in E30 und E90 und umfassen insgesamt 3 Gehäusegrößen mit einem Nennquerschnitt von 1,5mm<sup>2</sup> bis 16 mm<sup>2</sup>. Der flexibel zu montierende Klemmenhalter kann in 45°-Schritten um seine Drehachse sowie stufenlos in seiner Längsachse verschoben werden. So wird eine komfortable und sichere Installation mit einer schnellen und übersichtlichen Verdrahtung gewährleistet.

## Produkteigenschaften

### Elektrische Eigenschaften

Bemessungsisolationsspannung AC:	450 V
Bemessungsisolationsspannung DC:	450 V
min. Leiterquerschnitt (Leitung abzweigen):	0,5 mm <sup>2</sup>
max. Leiterquerschnitt (Leitung abzweigen):	6 mm <sup>2</sup>
min. Leiterquerschnitt (Leitung verlängern):	0,5 mm <sup>2</sup>
max. Leiterquerschnitt (Leitung verlängern):	6 mm <sup>2</sup>
Schutzklasse:	II
Schutzart:	IP66
abgesicherter Abzweig:	nein
Klasse Funktionserhalt:	E30/E60/E90
Anzahl Pole (Abzweig):	3
Anzahl Pole (Durchgang):	5
UL Type Rating:	sonstige
Anzahl Sicherungen im Abzweig:	sonstige

### Farben

Farbe Unterteil:	orange
Farbe Oberteil:	orange

### Zusatzfeatures

Anwendungsbereich:	Verbinden und Abzweigen
--------------------	-------------------------

### Maße und Gewicht

Breite:	150 mm
Länge:	150 mm
Höhe:	85 mm
Innenlänge:	137 mm
Innenbreite:	137 mm

### Maße und Gewicht

Innenhöhe:	67 mm
Gewicht:	0.742 kg

### Materialeigenschaften

UV-beständig:	ja
halogenfrei:	ja
Brennbarkeitsklasse nach UL94:	V0
Glühdrahtfestigkeit:	960 °C (EN 60695-2-11)

### Mechanische Eigenschaften

Befestigungsart:	Wand-/Deckenmontage
Schlagfestigkeit:	IK08
plombierbar:	ja
Befestigung:	außenliegende Befestigungsstellen

### Umgebungsbedingungen

max. relative Luftfeuchtigkeit 25°C:	95 %
max. relative Luftfeuchtigkeit 40°C:	50 %
Umgebungstemperatur min.:	-35 °C
Umgebungstemperatur max.:	80 °C
Umgebungstemperatur 24h:	60 °C
Installationsort:	geschützter Außenbereich

### Vertriebsdaten

EAN:	4013902631322
ETIM Klasse:	EC002600
Zolltarifnummer:	85369095
Mindestbestellmenge:	1

## Werkstoff

---

Material Unterteil:	Polycarbonat
Material Oberteil:	Polycarbonat
Material Dichtung:	Polyurethan
Material Deckelschraube:	Edelstahl 1.4567 (V2A)

---

## Zertifikate

---

Prüfzeichen:	VDE (DIN EN 60670-1/-22 (VDE 0606-1/-22))
Prüfzeichen:	UL-EU (EN 62208)

---

## Zubehör

[26062001 - DMS M20/or - Doppelmembranstutzen](#)

[26062501 - DMS M25/or - Doppelmembranstutzen](#)

[26063201 - DMS M32/or - Doppelmembranstutzen](#)

[22762001 - KVR M20-MGM/or - Kabelverschraubung](#)

[22762501 - KVR M25-MGM/or - Kabelverschraubung](#)

[22763201 - KVR M32-MGM/or - Kabelverschraubung](#)

[86310001 - WKE BK 1 - Montageplatte](#)

## Einführungen / Vorprägungen

