

PTFIX-NS15A - Tragschienenadapter

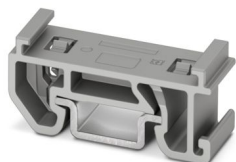


3274058

<https://www.phoenixcontact.com/de/produkte/3274058>

Bitte beachten Sie, dass die in diesem PDF-Dokument angezeigten Daten aus unserem Online-Katalog generiert wurden. Bitte finden Sie die vollständigen Daten in der Benutzer-Dokumentation. Es gelten unsere Allgemeinen Nutzungsbedingungen für Downloads.

Tragschienenadapter, für NS 15 zur Aufnahme von 2,5 mm² und 4 mm² FIX-Blöcken in horizontaler Richtung, Farbe: grau



Kaufmännische Daten

| | |
|--|---------------|
| Artikelnummer | 3274058 |
| Verpackungseinheit | 20 Stück |
| Mindestbestellmenge | 20 Stück |
| Verkaufsschlüssel | BB |
| Produktschlüssel | BEAZ11 |
| GTIN | 4055626375090 |
| Gewicht pro Stück (inklusive Verpackung) | 1,187 g |
| Gewicht pro Stück (exklusive Verpackung) | 1,16 g |
| Zolltarifnummer | 39269097 |
| Ursprungsland | PL |

PTFIX-NS15A - Tragschienenadapter



3274058

<https://www.phoenixcontact.com/de/produkte/3274058>

Technische Daten

Artikeleigenschaften

| | |
|------------|-----------------|
| Produkttyp | Montagematerial |
|------------|-----------------|

Maße

| | |
|-----------------|---------|
| Breite | 10,3 mm |
| Höhe | 28,6 mm |
| Tiefe | 10,8 mm |
| Tiefe auf NS 15 | 13,7 mm |

Materialangaben

| | |
|--------------------------------|-----------------|
| Farbe | grau (RAL 7042) |
| Brennbarkeitsklasse nach UL 94 | V0 |

Umwelt- und Lebensdauerbedingungen

Umgebungsbedingungen

| | |
|---|---|
| Umgebungstemperatur (Betrieb) | -60 °C ... 105 °C (max. kurzzeitige Betriebstemperatur siehe RTI Elec.) |
| Umgebungstemperatur (Lagerung/Transport) | -25 °C ... 60 °C (für kurze Zeit, nicht über 24 h, -60 °C bis +70 °C) |
| Umgebungstemperatur (Montage) | -5 °C ... 70 °C |
| Umgebungstemperatur (Betätigung) | -5 °C ... 70 °C |
| Zulässige Luftfeuchtigkeit (Lagerung/Transport) | 30 % ... 70 % |

Montage

| | |
|------------|-------|
| Montageart | NS 15 |
|------------|-------|

PTFIX-NS15A - Tragschienenadapter



3274058

<https://www.phoenixcontact.com/de/produkte/3274058>

Klassifikationen

ECLASS

| | |
|-------------|----------|
| ECLASS-13.0 | 27370419 |
| ECLASS-15.0 | 27370419 |

ETIM

| | |
|-----------|----------|
| ETIM 10.0 | EC001024 |
|-----------|----------|

UNSPSC

| | |
|-------------|----------|
| UNSPSC 21.0 | 39121400 |
|-------------|----------|

PTFIX-NS15A - Tragschienenadapter



3274058

<https://www.phoenixcontact.com/de/produkte/3274058>

Environmental product compliance

EU RoHS

| | |
|--|------------------------------|
| Erfüllt die Anforderungen nach RoHS-Richtlinie | Ja, Keine Ausnahmeregelungen |
|--|------------------------------|

China RoHS

| | |
|--|---|
| Environment friendly use period (EFUP) | EFUP-E |
| | Keine Gefahrstoffe über den Grenzwerten |

EU REACH SVHC

| | |
|---|--|
| Hinweis auf REACH-Kandidatenstoff (CAS-Nr.) | Kein Stoff mit einem Massenanteil von mehr als 0,1 % |
|---|--|

EF3.1 Klimawandel

| | |
|---------|--------------|
| CO2e kg | 0,05 kg CO2e |
|---------|--------------|

Phoenix Contact 2026 © - Alle Rechte vorbehalten
<https://www.phoenixcontact.com>

PHOENIX CONTACT Deutschland GmbH
Flachmarktstraße 8
D-32825 Blomberg
+49 52 35/3-1 20 00
info@phoenixcontact.de