

# FRONT 4-V-6,35- 3 - Borna para placa de circuito impreso



1705751

<https://www.phoenixcontact.com/es/productos/1705751>

Tenga en cuenta que los datos mostrados en este documento PDF se generaron a partir de nuestro catálogo online. Por favor, encontrará todos los datos en la documentación del usuario. Prevalecen nuestras condiciones generales de uso para descargas.



Terminal de tarjetas de circuitos impresos, corriente nominal: 32 A, tensión nominal (III/2): 320 V, sección nominal: 4 mm<sup>2</sup>, número de potenciales: 3, número de filas: 1, número de polos por fila: 3, familia de artículos: FRONT 4-V, paso: 6,35 mm, tipo de conexión: Conexión por tornillo frontal, montaje: Soldadura por ola, dirección de conexión conductor/placa de circuito impreso: 90 °, color: verde, Disposición de pines: Disposición de pines lineal, Longitud del pin [P]: 5 mm, número de pines de soldadura por potencial: 2, tipo de embalaje: empaquetado en caja. ¡El artículo puede alinearse con distintos números de polos!

## Sus ventajas

- El principio de conexión conocido permite el uso universal
- Poco calentamiento debido a máxima fuerza de contacto
- Permite la conexión de dos cables
- El manejo y la conexión de conductores desde una dirección permite integrar la unidad en el frontal del panel.

## Datos comerciales

|   |               |
|---|---------------|
| Código de artículo                        | 1705751       |
| Unidad de embalaje                        | 50 Unidades   |
| Cantidad mínima de pedido                 | 50 Unidades   |
| Clave de venta                            | AANFAD        |
| Clave de producto                         | AANFAD        |
| GTIN                                      | 4046356797078 |
| Peso por unidad (incluido el embalaje)    | 24,315 g      |
| Peso por unidad (sin incluir el embalaje) | 24,024 g      |
| Número de tarifa arancelaria              | 85369010      |
| País de origen                            | BG            |

# FRONT 4-V-6,35- 3 - Borna para placa de circuito impreso



1705751

<https://www.phoenixcontact.com/es/productos/1705751>

## Datos técnicos

### Propiedades del artículo

|  |  |
|--|--|
| Tipo de producto                           | Terminal de tarjetas de circuitos impresos |
| Familia de productos                       | FRONT 4-V                                  |
| Línea de productos                         | COMBICON Terminals L                       |
| Construcción                               | Borne para tarjeta, alineable              |
| Número de polos                            | 3  |
| Paso                                       | 6,35 mm                                    |
| Número de conexiones                       | 3  |
| Número de filas                            | 1  |
| Número de potenciales                      | 3  |
| Diseño del pin                             | Disposición de pines lineal                |
| Número de pines de soldadura por potencial | 2  |

### Propiedades eléctricas

#### Propiedades

|   |       |
|---|-------|
| Corriente nominal $I_N$                         | 32 A  |
| Tensión nominal $U_N$                           | 320 V |
| Tensión de dimensionamiento (III/3)             | 320 V |
| Tensión transitoria de dimensionamiento (III/3) | 4 kV  |
| Tensión de dimensionamiento (III/2)             | 320 V |
| Tensión transitoria de dimensionamiento (III/2) | 4 kV  |
| Tensión nominal (II/2)                          | 630 V |
| Tensión transitoria de dimensionamiento (II/2)  | 4 kV  |

### Datos de conexión

#### Tecnología de conexión

|                 |                               |
|-----------------|-------------------------------|
| Construcción    | Borne para tarjeta, alineable |
| Sección nominal | 4 mm <sup>2</sup>             |

#### Conexión de conductores

|   |   |
|---|---|
| Tipo de conexión  | Conexión por tornillo frontal               |
| Sección de conductor rígido   | 0,5 mm <sup>2</sup> ... 6 mm <sup>2</sup>   |
| Conductor individual/punto de embornaje multifilar                  | 0,5 mm <sup>2</sup> ... 6 mm <sup>2</sup>   |
| Sección de conductor flexible                                       | 0,5 mm <sup>2</sup> ... 6 mm <sup>2</sup>   |
| Sección de conductor AWG  | 20 ... 10                                   |
| Sección de conductor flexible con puntera, sin manguito de plástico | 0,5 mm <sup>2</sup> ... 4 mm <sup>2</sup>   |
| Sección de conductor flexible con puntera, con manguito de plástico | 0,5 mm <sup>2</sup> ... 2,5 mm <sup>2</sup> |
| 2 conductores con la misma sección, rígidos                         | 0,5 mm <sup>2</sup> ... 1,5 mm <sup>2</sup> |
| 2 conductores con la misma sección, flexibles                       | 0,5 mm <sup>2</sup> ... 1,5 mm <sup>2</sup> |

# FRONT 4-V-6,35- 3 - Borna para placa de circuito impreso

1705751

<https://www.phoenixcontact.com/es/productos/1705751>

|   |  |
|---|--|
| 2 conductores de igual sección, flexibles con puntera, sin manguito de plástico         | 0,25 mm <sup>2</sup> ... 1 mm <sup>2</sup> |
| 2 conductores con la misma sección, flexibles con puntera TWIN con manguito de plástico | 0,5 mm <sup>2</sup> ... 1 mm <sup>2</sup>  |
| Longitud de pelado  | 14 mm                                      |
| Par de apriete  | 0,5 Nm ... 0,6 Nm                          |

## Montaje

|                 |                             |
|-----------------|-----------------------------|
| Tipo de montaje | Soldadura por ola           |
| Diseño del pin  | Disposición de pines lineal |

## Datos del material

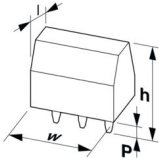
### Datos del material - contacto

|  |  |
|--|--|
| Observación  | Conforme a WEEE/RoHS, sin filamentos según IEC 60068-2-82/JEDEC JESD 201 |
| Material contacto  | Aleación de Cu   |
| Características de la superficie                           | estañado galvánicamente  |
| Superficie de metal del punto de embornaje (capa superior) | Estaño (5 μm - 7 μm Sn)  |
| Superficie de metal área de soldadura (capa superior)      | Estaño (5 μm - 7 μm Sn)  |

### Datos del material - carcasa

|  |              |
|--|--------------|
| Color (Carcasa)  | verde (6021) |
| Material aislante  | PA           |
| Grupo material aislante  | I            |
| CTI según IEC 60112  | 600          |
| Clase de inflamabilidad según UL 94  | V0           |
| Número de inflamabilidad de filamentos incandescentes GWFI según EN 60695-2-12   | 850          |
| Temperatura de inflamación de filamentos incandescentes GWIT según EN 60695-2-13 | 775          |
| Temperatura del ensayo de la dureza por bolas según EN 60695-10-2                | 125 °C       |

## Dimensiones

|                                       |  |
|---------------------------------------|--|
| Esquema de dimensiones                |  |
| Paso                                  | 6,35 mm  |
| Anchura [w]                           | 20,5 mm  |
| Altura [h]                            | 31 mm  |
| Longitud [l]                          | 26 mm  |
| Altura total                          | 26 mm  |
| Longitud del pasador de soldadura [P] | 5 mm   |

# FRONT 4-V-6,35- 3 - Borna para placa de circuito impreso



1705751

<https://www.phoenixcontact.com/es/productos/1705751>

|  |            |
|--|------------|
| Dimensiones de patilla                   | 1 x 0,8 mm |
| Diseño de las placas de circuito impreso |            |
| Diámetro orificio                        | 1,2 mm     |

## Ensayos mecánicos

### Comprobación de daños en los conductores y de aflojamiento

|                           |                                     |
|---------------------------|-------------------------------------|
| Especificación del ensayo | DIN EN 60999-1 (VDE 0609-1):2000-12 |
| Resultado                 | Prueba aprobada                     |

### Prueba de tracción

|  |   |
|--|---|
| Especificación del ensayo  | DIN EN 60999-1 (VDE 0609-1):2000-12     |
| Sección de conductor/tipo de conductor/fuerza de tracción valor nominal/valor real | 0,5 mm <sup>2</sup> / rígido / > 20 N   |
|  | 0,5 mm <sup>2</sup> / flexible / > 20 N |
|  | 6 mm <sup>2</sup> / rígido / > 80 N     |
|  | 6 mm <sup>2</sup> / flexible / > 80 N   |

## Ensayos eléctricos

### Verificación de calentamiento

|                                   |   |
|-----------------------------------|---|
| Especificación del ensayo         | IEC 60947-7-4:2013-08   |
| Exigencia Ensayo de calentamiento | La suma de la temperatura ambiente y el calentamiento de la borna de conexión de placa de circuito impreso no puede superar la temperatura límite superior. |

### Corriente admisible de corta duración

|                           |                       |
|---------------------------|-----------------------|
| Especificación del ensayo | IEC 60947-7-4:2013-08 |
|---------------------------|-----------------------|

### Resistencia de aislamiento

|  |                          |
|--|--------------------------|
| Especificación del ensayo                  | DIN EN 60512-3-1:2003-01 |
| Resistencia de aislamiento Polos contiguos | > 5 MΩ                   |

### Líneas de fuga y distancias de aislamiento de aire |

|  |                       |
|--|-----------------------|
| Especificación del ensayo  | IEC 60947-7-4:2013-08 |
| Grupo material aislante  | I                     |
| Resistencia a las corrientes de fuga (DIN EN 60112 (VDE 0303-11))                | CTI 600               |
| Tensión de aislamiento de dimensionamiento (III/3)                               | 320 V                 |
| Tensión transitoria nominal (III/3)  | 4 kV                  |
| valor mínimo de la distancia de aislamiento de aire - campo no homogéneo (III/3) | 3 mm                  |
| valor mínimo de línea de fuga (III/3)  | 4 mm                  |
| Tensión de aislamiento de dimensionamiento (III/2)                               | 320 V                 |
| Tensión transitoria nominal (III/2)  | 4 kV                  |
| valor mínimo de la distancia de aislamiento de aire - campo no homogéneo (III/2) | 3 mm                  |
| valor mínimo de línea de fuga (III/2)  | 1,6 mm                |
| Tensión de aislamiento de dimensionamiento (II/2)                                | 630 V                 |

# FRONT 4-V-6,35- 3 - Borna para placa de circuito impreso



1705751

<https://www.phoenixcontact.com/es/productos/1705751>

|   |        |
|---|--------|
| Tensión transitoria nominal (II/2)  | 4 kV   |
| valor mínimo de la distancia de aislamiento de aire - campo no homogéneo (II/2) | 3 mm   |
| valor mínimo de línea de fuga (II/2)  | 3,2 mm |

## Condiciones medioambientales y de vida útil

### Ensayo de vibraciones

|                            |   |
|----------------------------|---|
| Especificación del ensayo  | DIN EN 60068-2-6 (VDE 0468-2-6):2008-10 |
| Frecuencia                 | 10 - 150 - 10 Hz                        |
| Velocidad de barrido       | 1 octava/min                            |
| Amplitud                   | 0,35 mm (10 Hz ... 60,1 Hz)             |
| Aceleración                | 5g (60,1 Hz ... 150 Hz)                 |
| Duración de ensayo por eje | 2,5 h                                   |
| Direcciones de ensayo      | Ejes X, Y y Z                           |

### Ensayo filam. incandescente

|                           |   |
|---------------------------|---|
| Especificación del ensayo | DIN EN 60695-2-10 (VDE 0471-2-10):2001-11 |
| Temperatura               | 850 °C                                    |
| Tiempo de actuación       | 5 s                                       |

### Envejecimiento

|                           |                       |
|---------------------------|-----------------------|
| Especificación del ensayo | IEC 60947-7-4:2013-08 |
|---------------------------|-----------------------|

### Condiciones ambientales

|   |  |
|---|--|
| Temperatura ambiente (almacenamiento / transporte)      | -40 °C ... 70 °C   |
| Humedad relativa del aire (almacenamiento / transporte) | 30 % ... 70 %  |
| Temperatura ambiente (montaje)                          | -5 °C ... 100 °C   |
| Temperatura ambiente (servicio)                         | -40 °C ... 100 °C (En función de la curva de capacidad de carga de corriente/derating) |

## Información sobre el embalaje

|                  |                     |
|------------------|---------------------|
| Tipo de embalaje | empaquetado en caja |
|------------------|---------------------|

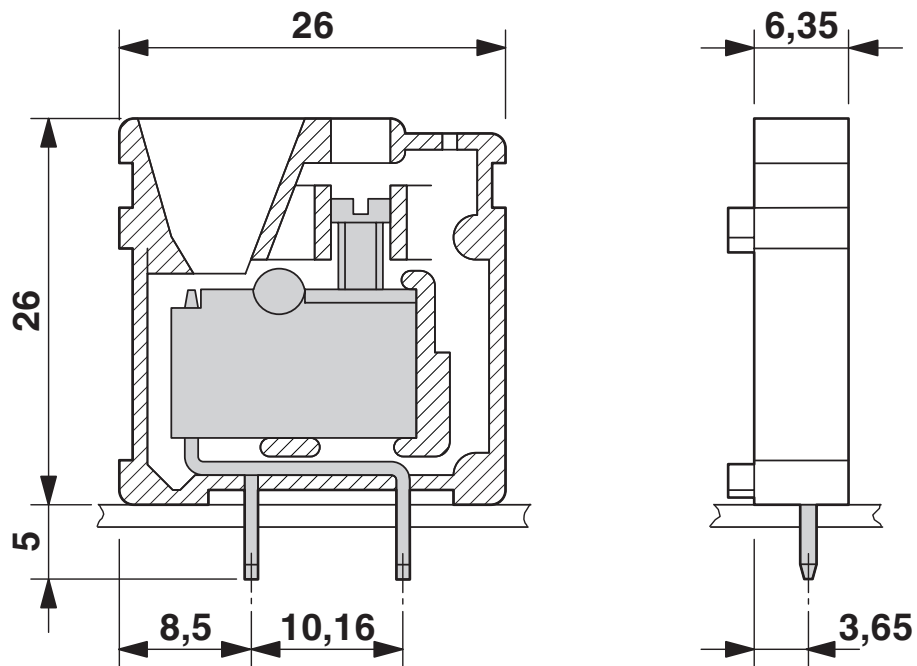
# FRONT 4-V-6,35- 3 - Borna para placa de circuito impreso

1705751

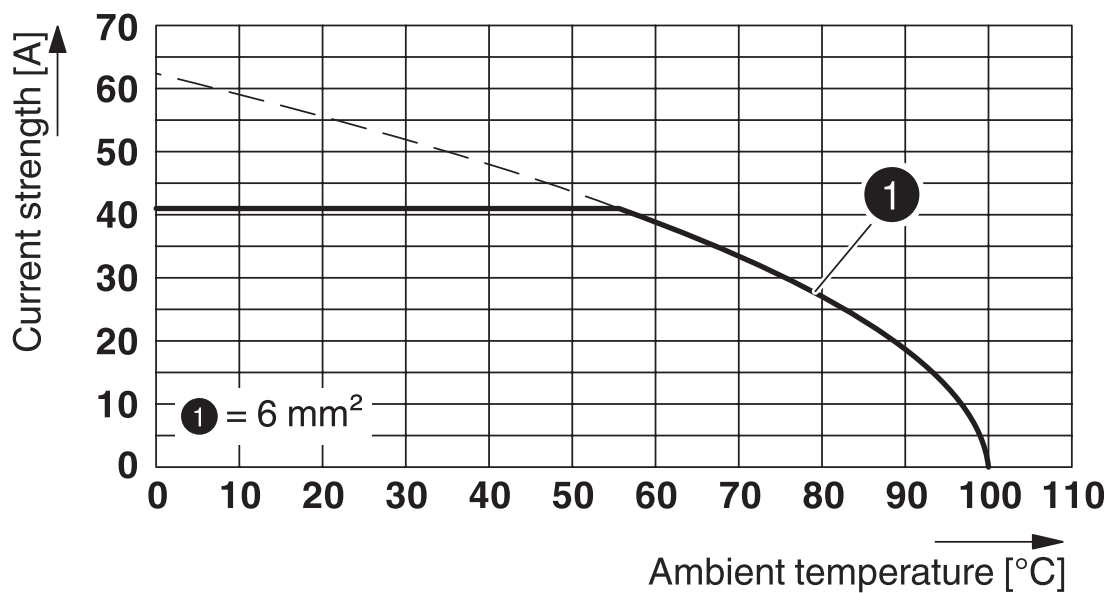
<https://www.phoenixcontact.com/es/productos/1705751>

## Dibujos

Esquema de dimensiones



Diagrama



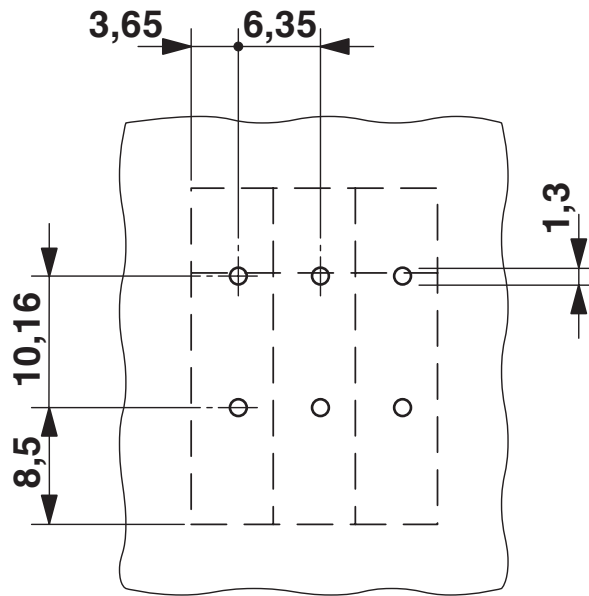
Tipo: FRONT 4-V-6,35

# FRONT 4-V-6,35- 3 - Borna para placa de circuito impreso

1705751

<https://www.phoenixcontact.com/es/productos/1705751>

Esquema de taladros/geometría pads soldadura



# FRONT 4-V-6,35- 3 - Borna para placa de circuito impreso





1705751


<https://www.phoenixcontact.com/es/productos/1705751>

## Homologaciones

To download certificates, visit the product detail page: <https://www.phoenixcontact.com/es/productos/1705751>

|  <b>CSA</b><br>ID de homologación: 13631 |                       |                         |             |                |
|---|-----------------------|-------------------------|-------------|----------------|
|   | Tensión nominal $U_N$ | Corriente nominal $I_N$ | Sección AWG | Sección $mm^2$ |
| B   | 300 V                 | 30 A                    | 22 - 10     | -              |
| D   | 300 V                 | 10 A                    | 22 - 10     | -              |

|  <b>cULus Recognized</b><br>ID de homologación: E60425-19860303 |                       |                         |             |                |
|--|-----------------------|-------------------------|-------------|----------------|
|  | Tensión nominal $U_N$ | Corriente nominal $I_N$ | Sección AWG | Sección $mm^2$ |
| B  | 300 V                 | 30 A                    | 24 - 10     | -              |
| D  | 300 V                 | 10 A                    | 24 - 10     | -              |

|  <b>DNV GL</b><br>ID de homologación: TAE00001EV |  |  |  |  |
|---|--|--|--|--|
|---|--|--|--|--|

# FRONT 4-V-6,35- 3 - Borna para placa de circuito impreso



1705751

<https://www.phoenixcontact.com/es/productos/1705751>

## Clasificaciones

### ECLASS

|             |          |
|-------------|----------|
| ECLASS-13.0 | 27460101 |
| ECLASS-15.0 | 27460101 |

### ETIM

|           |          |
|-----------|----------|
| ETIM 10.0 | EC002643 |
|-----------|----------|

### UNSPSC

|             |          |
|-------------|----------|
| UNSPSC 21.0 | 39121400 |
|-------------|----------|

# FRONT 4-V-6,35- 3 - Borna para placa de circuito impreso



1705751

<https://www.phoenixcontact.com/es/productos/1705751>

## Environmental product compliance

### EU RoHS

|  |                       |
|--|-----------------------|
| Cumple los requisitos de la Directiva RoHS | Sí, Ninguna excepción |
|--|-----------------------|

### China RoHS

|  |  |
|--|--|
| Environment friendly use period (EFUP) | EFUP-E   |
|  | Ninguna sustancia peligrosa por encima de los valores límite |

### EU REACH SVHC

|   |   |
|---|---|
| Indicación acerca de la sustancia candidata según REACH (n.º CAS) | Ninguna sustancia con una fracción de masa superior a 0,1 % |
|---|---|

### EF3.1 Cambio climático

|         |              |
|---------|--------------|
| CO2e kg | 0,16 kg CO2e |
|---------|--------------|

Phoenix Contact 2026 © - Todos los derechos reservados

<https://www.phoenixcontact.com>

PHOENIX CONTACT, S.A.U.

Parque Tecnológico de Asturias p. 16-17

E-33428 LLANERA (Asturias)

+34 985 791 636

[info@phoenixcontact.es](mailto:info@phoenixcontact.es)