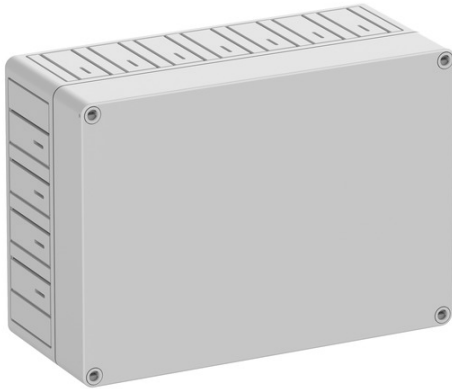


Leergehäuse

# TKS 2518-11-o



## TKS 2518-11-o

### Leergehäuse

Artikelnummer: 14100201  
Maße: 254 x 180 x 111 mm

Leergehäuse, mit Schutzart IP30, Polycarbonat, innenliegende Befestigungsstellen, für Standardinstallationen im Innenbereich, zur Montage von bis zu 22 Steckverbindern vom Typ WINSTA® in Verbindung mit TKS AP-Adapterrahmen

**Kasten: Polycarbonat, grau, Deckel: Polycarbonat, grau**



## Produkteigenschaften

### Elektrische Eigenschaften

Bemessungsbetriebsspannung AC:	690 V
Bemessungsbetriebsspannung DC:	1000 V
Schutzklasse:	II
Schutzart:	IP30
belüftet:	nein
UL Type Rating:	k.A.

### Farben

Farbe Unterteil:	grau
Farbe Oberteil:	grau

### Maße und Gewicht

Breite:	254 mm
Länge:	180 mm
Höhe:	111 mm
Gewicht:	0.8 kg

### Materialeigenschaften

UV-beständig:	ja
halogenfrei:	ja
Brennbarkeitsklasse nach UL94:	V2
Glühdrahtfestigkeit:	960 °C (EN 60695-2-11)

### Mechanische Eigenschaften

Befestigungsart:	Wand-/Deckenmontage
Schlagfestigkeit:	IK07
plombierbar:	ja
Drehmoment der Deckelschraube:	1.2 Nm
Flanschvariante:	nein
Art des Oberteils:	Deckel

### Mechanische Eigenschaften

Befestigung:	innenliegende Befestigungsstellen
--------------	-----------------------------------

### Umgebungsbedingungen

max. relative Luftfeuchtigkeit 25°C:	95 %
max. relative Luftfeuchtigkeit 40°C:	50 %
Umgebungstemperatur min.:	-35 °C
Umgebungstemperatur max.:	80 °C
Umgebungstemperatur 24h:	60 °C
Installationsort:	Innenbereich

### Vertriebsdaten

EAN:	4013902694198
ETIM Klasse:	EC000261
Zolltarifnummer:	85389099
Mindestbestellmenge:	1

### Werkstoff

Material Unterteil:	Polycarbonat
Material Oberteil:	Polycarbonat
Material Deckelschraube:	Polyamid, glasfaserverstärkt

## Zubehör

[14400101 - TKS AP-1 - Adapterrahmen](#)

[14400201 - TKS AP-2 - Adapterrahmen](#)

[14400301 - TKS AP-3 - Adapterrahmen](#)

[14400401 - TKS AP-4 - Adapterrahmen](#)

[14400501 - TKS AP-5 - Adapterrahmen](#)

[14400601 - TKS AP-6 - Adapterrahmen](#)

[14400701 - TKS AP-7 - Adapterrahmen](#)

[14400801 - TKS AP-8 - Adapterrahmen](#)

[14400901 - TKS AP-9 - Adapterrahmen](#)

[14400001 - TKS AP-L - Adapterrahmen](#)

[19814401 - NS 35-144 - Normschiene](#)

[19817101 - NS 35-171 - Normschiene](#)

[19400101 - TK ABL - Außenbefestigungslaschenset](#)

[89603201 - MABF 150-3 - Mast-/Rohrbefestigungsset](#)

[89604101 - MABF 215-2 - Mast-/Rohrbefestigungsset](#)

[19500801 - TK MPI-2518 - Montageplatte](#)

[19700801 - TK MPS-2518 - Montageplatte](#)

## Einführungen / Vorprägungen

