

BC 107,6 DEV-KIT KMGY - Gehäuse-Set

2202525

<https://www.phoenixcontact.com/de/produkte/2202525>

Bitte beachten Sie, dass die in diesem PDF-Dokument angezeigten Daten aus unserem Online-Katalog generiert wurden. Bitte finden Sie die vollständigen Daten in der Benutzer-Dokumentation. Es gelten unsere Allgemeinen Nutzungsbedingungen für Downloads.



DEV-KIT BC 107,6: Beinhaltet 1 x BC 107,6 Gehäuse und Printklemmen (MKDS), ausgeliefert in Einzelteilen

Ihre Vorteile

- Normkonformes Gehäuse nach DIN 43880 in Baubreite 107,6 mm
- Printklemmen in Raster 5 mm, Leiterquerschnitt 1,5 mm²
- Optionale Lochrasterplatine zum Auflöten von THT-Bauelementen per Hand
- Verbindung einzelner Gehäusemodule miteinander mittels des optionalen HBUS via Tragschiene

Kaufmännische Daten

Artikelnummer	2202525
Verpackungseinheit	1 Stück
Mindestbestellmenge	1 Stück
Verkaufsschlüssel	AM
Produktschlüssel	ACHBAC
GTIN	4055626141756
Gewicht pro Stück (inklusive Verpackung)	173,2 g
Gewicht pro Stück (exklusive Verpackung)	24,98 g
Zolltarifnummer	85369010
Ursprungsland	DE

BC 107,6 DEV-KIT KMGY - Gehäuse-Set

2202525

<https://www.phoenixcontact.com/de/produkte/2202525>

Set besteht aus

BC 107,6 UT HBUS BK - Gehäuseunterteil

2896270

<https://www.phoenixcontact.com/de/produkte/2896270>

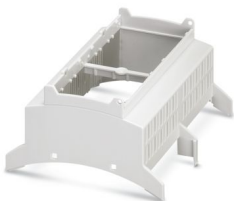


Tragschienengehäuse für den Einsatz in Installationsverteilern nach DIN 43880, Gehäuseunterteil mit Fußriegel, Breite: 107,6 mm, Höhe: 89,7 mm, Tiefe: 48,9 mm, Farbe: schwarz (ähnlich RAL 9005), Querverbindung: Tragschienen-Busverbinder (optional), Polzahl Querverbinder: 16

BC 107,6 OT U11 KMGY - Gehäuseoberteil

2896076

<https://www.phoenixcontact.com/de/produkte/2896076>



Tragschienengehäuse für den Einsatz in Installationsverteilern nach DIN 43880, Gehäuseoberteil (U11) mit Lüftungsschlitzen, Einbautiefe Anschluss technik: 11,1 mm, Breite: 107,6 mm, Höhe: 89,7 mm, Tiefe: 54,85 mm, Farbe: lichtgrau (ähnlich RAL 7035)

BC 107,6 DEV-KIT KMGY - Gehäuse-Set

2202525

<https://www.phoenixcontact.com/de/produkte/2202525>



BC 107,6 DKL R KMGY - Gehäusedeckel

2896173

<https://www.phoenixcontact.com/de/produkte/2896173>



Tragschienengehäuse für den Einsatz in Installationsverteilern nach DIN 43880, Rastdeckel (unlösbar), Breite: 107,6 mm, Höhe: 45 mm, Tiefe: 8 mm, Farbe: lichtgrau (ähnlich RAL 7035)

BC 53,6 BS U11 KMGY - Blindstopfen

2896225

<https://www.phoenixcontact.com/de/produkte/2896225>



Tragschienengehäuse für den Einsatz in Installationsverteilern nach DIN 43880, Blindstopfen für unbestückte Klemmstellen (U11), Breite: 53,6 mm, Höhe: 27,27 mm, Tiefe: 11,05 mm, Farbe: lichtgrau (ähnlich RAL 7035)

2202525

<https://www.phoenixcontact.com/de/produkte/2202525>

MKDS 1,5/ 3 - Leiterplattenklemme

1715035

<https://www.phoenixcontact.com/de/produkte/1715035>



Leiterplattenklemme, Nennstrom: 17,5 A, Bemessungsspannung (III/2): 400 V, Nennquerschnitt: 1,5 mm², Anzahl der Potenziale: 3, Anzahl der Reihen: 1, Polzahl pro Reihe: 3, Artikelfamilie: MKDS 1,5, Rastermaß: 5 mm, Anschlussart: Schraubanschluss mit Zughülse, Schraubenangriffsform: L Längsschlitz, Montage: Wellenlöten, Anschlussrichtung Leiter/Platine: 0 °, Farbe: grün, Pin-Layout: Lineares Pinning, Pinlänge [P]: 3,5 mm, Anzahl der Lötpins pro Potenzial: 1, Verpackungsart: verpackt im Karton. Der Artikel ist zu unterschiedlichen Polzahlen anreihbar!

MKDS 1,5/ 4 - Leiterplattenklemme

1715048

<https://www.phoenixcontact.com/de/produkte/1715048>



Leiterplattenklemme, Nennstrom: 17,5 A, Bemessungsspannung (III/2): 400 V, Nennquerschnitt: 1,5 mm², Anzahl der Potenziale: 4, Anzahl der Reihen: 1, Polzahl pro Reihe: 4, Artikelfamilie: MKDS 1,5, Rastermaß: 5 mm, Anschlussart: Schraubanschluss mit Zughülse, Schraubenangriffsform: L Längsschlitz, Montage: Wellenlöten, Anschlussrichtung Leiter/Platine: 0 °, Farbe: grün, Pin-Layout: Lineares Pinning, Pinlänge [P]: 3,5 mm, Anzahl der Lötpins pro Potenzial: 1, Verpackungsart: verpackt im Karton. Der Artikel ist zu unterschiedlichen Polzahlen anreihbar!

Technische Daten

Artikeleigenschaften

Produkttyp	Gehäuse-Set
Gehäuseart	Tragschienengehäuse für den Einsatz in Installationsverteilern nach DIN 43880
Gehäusotyp	Modulare Gebäude-Installationsgehäuse
Gehäuseserie	BC
Produktfamilie	BC 107,6..
Lüftungsöffnung vorhanden	ja

Maße

Breite	107,6 mm
Länge	89,7 mm
Teilungseinheit	6 TE

Materialangaben

Farbe (Gehäuseunterteil)	schwarz (RAL 9005)
Farbe (Gehäuseoberteil)	lichtgrau (RAL 7035)
Material	PC
Brennbarkeitsklasse nach UL 94	V0

Umwelt- und Lebensdauerbedingungen

Umgebungsbedingungen

Max. zu erreichender IP-Code	IP20
Umgebungstemperatur (Betrieb)	-40 °C ... 105 °C (in Abhängigkeit der Verlustleistung)

Angaben zur Leiterplatte

Art der Leiterplattenbefestigung	Verrastung
----------------------------------	------------

Montage

Montageart	Einrasten
------------	-----------

2202525

<https://www.phoenixcontact.com/de/produkte/2202525>

Klassifikationen

ECLASS

ECLASS-13.0	27190301
ECLASS-15.0	27190301

ETIM

ETIM 10.0	EC001031
-----------	----------

UNSPSC

UNSPSC 21.0	31261500
-------------	----------

Environmental product compliance

EU RoHS

Erfüllt die Anforderungen nach RoHS-Richtlinie

Ja, Keine Ausnahmeregelungen

China RoHS

Environment friendly use period (EFUP)

EFUP-E

Keine Gefahrstoffe über den Grenzwerten

EU REACH SVHC

Hinweis auf REACH-Kandidatenstoff (CAS-Nr.)

Kein Stoff mit einem Massenanteil von mehr als 0,1 %