

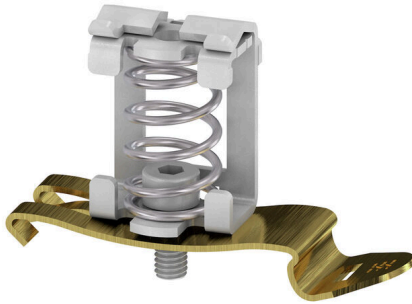
**KLBUE 3-8 FM4****Weidmüller Interface GmbH & Co. KG**

Klingenbergstraße 26

D-32758 Detmold

Germany

www.weidmueller.com



Mit unserem vielfältigen Angebot an Schirmanschlüssen KLBÜ realisieren Sie flexibel eine selbstnachstellende Schirmkontaktierung – und sorgen für einen störungsfreien Anlagenbetrieb.

**Allgemeine Bestelldaten**

Ausführung	Klemmbügel, Klemmbügel für Schirmanschluss
Best.-Nr.	<a href="#">1252530000</a>
Art	KLBUE 3-8 FM4
GTIN (EAN)	4032248112531
VPE	10 ST

## KLBUE 3-8 FM4

**Weidmüller Interface GmbH & Co. KG**  
 Klingenbergstraße 26  
 D-32758 Detmold  
 Germany

www.weidmueller.com

## Technische Daten

### Zulassungen

ROHS	Konform
------	---------

### Abmessungen und Gewichte

Tiefe	26 mm	Tiefe (inch)	1.0236 inch
Höhe	50 mm	Höhe (inch)	1.9685 inch
Breite	14.5 mm	Breite (inch)	0.5709 inch
Nettogewicht	15.14 g		

### Temperaturen

Lagertemperatur	-25 °C...55 °C	Umgebungstemperatur	-5 °C...40 °C
Dauergebrauchstemperatur, min.	-60 °C	Dauergebrauchstemperatur, max.	130 °C

### Umweltanforderungen

RoHS-Konformitätsstatus	Konform ohne Ausnahme		
REACH SVHC	Keine SVHC über 0,1 Gew.-%		
Produktspezifischer CO2-Fußabdruck	Von der Wiege bis zum Werkstor	0.069 kg CO2 eq.	

### Allgemeines

Einbauhinweis	TS 35	Tragschiene	TS 35
---------------	-------	-------------	-------

### Bemessungsdaten

Bemessungsquerschnitt	8 mm <sup>2</sup>
-----------------------	-------------------

### Klemmbare Leiter (Bemessungsanschluss)

Abisolierlänge	18 mm	Anschlussart	Federanschluss
Anzahl Anschlüsse	1	Kabeldurchmesser, max.	8 mm
Kabeldurchmesser, min.	3 mm	Leiteranschlussquerschnitt, mehrdrähtig, 8 mm <sup>2</sup> max.	
Leiteranschlussquerschnitt, mehrdrähtig, 3 mm <sup>2</sup> min.			

### Systemkennwerte

Abschlussplatte erforderlich	Nein	Tragschiene	TS 35
------------------------------	------	-------------	-------

### Werkstoffdaten

Farbe	silber	Brennbarkeitsklasse nach UL 94	None
-------	--------	--------------------------------	------

### weitere technische Daten

Einbauhinweis	TS 35	explosionsgeprüfte Ausführung	Nein
Montageart	gerastet		

### Klassifikationen

ETIM 8.0	EC002020	ETIM 9.0	EC002020
ETIM 10.0	EC002020	ECLASS 14.0	27-25-01-20
ECLASS 15.0	27-25-01-20		