

# STBDDI3610K

Kit ingresso digitale standard STB - 24 V CC - 6 I



## Presentazione

Gamma prodotto	Modicon STB soluzione I/O distribuita
Tipo prodotto	Kit d'ingresso digitale standard
Composizione del kit	Modulo STBDDI3610 STBXTS2100, connettore a molla con 6 contatti STBXTS1100, connettore a vite con 6 contatti Base STBXBA1000
Numero ingressi digitali	6
Tensione ingresso digitale	24 V
Tipo tensione ingresso digitale	CC

## Caratteristiche tecniche

Limiti tensione in ingresso	15...30 V allo stato 1 -3...5 V allo stato 0
Acceptable Input Voltage	30 V
Tensione max assoluta	56 V 1,3 ms
Corrente ingresso digitale	4,5 mA
Stato corrente 0 garantito	$\leq 0,5$ mA
Stato corrente 1 garantito	$\geq 2,5$ mA
Logica ingresso digitale	Positiva o negativa
Tempo di risposta	1,21 ms da off a on 1,74 ms da on a off
Tipo di protezione	Protezione alimentazione fusibile integrato su PDM ritardo 10 A Protezione ingresso resistenza limitata Protezione polarità inversa
Isolamento tra vie e bus	1500 V per 1 minuto
Scambio a freddo	Sì
Hot swapping	Sì per NIM standard
Filtro d'ingresso	1 ms
Compatibilità prodotto	Base I/O STBXBA1000 Modulo di distribuzione tensione STBPDT3100/3105
Tensione nominale di alimentazione [Us]	24 V CC
Alimentazione	Modulo di distribuzione tensione
Assorbimento di corrente	55 mA a 5 V CC per bus logico
Marcatura	CE
Categoria di sovratensione	II
LED di stato	1 LED (verde) stato del modulo (RDY) 1 LED per via (verde) stato via (IN1 a IN6) 1 LED (Rosso) errore del modulo (ERR)
Profondità	65,1 mm
Altezza	18,4 mm
Larghezza	125 mm
Peso prodotto	0,112 kg

## Ambiente

Norme di riferimento	EN/IEC 61131-2 tipo 1
Certificazioni prodotto	FM classe 1 divisione 2[RETURN]UL[RETURN]CSA
Grado di inquinamento	2 conforme a IEC 60664-1
Altitudine di funzionamento	<= 2000 m
Grado di protezione IP	IP20 conforming to IEC 61131-2 class 1
Temperatura ambiente di funzionamento	-25...70 °C (senza declassamento)
Temperatura di funzionamento	32...140 °F senza declassamento
Temperatura di stoccaggio	-40...85 °C senza declassamento
Temperatura di stoccaggio	-40...185 °F senza declassamento
Umidità relativa	95 % a 60 °C senza condensa
Resistenza alle vibrazioni	3 gn a 58...150 Hz su guida DIN simmetrica 35 x 7,5 mm 5 gn a 58...150 Hz su guida DIN simmetrica 35 x 15 mm +/-0,35 mm a 10...58 Hz
Tenuta agli urti	30 gn per 11 ms conforme a IEC 88 riferimento 2-27

## Confezionamenti

Unità di misura confezione 1	PCE
Numero di unità per confezione 1	1
Confezione 1: altezza	2,7 cm
Confezione 1: larghezza	8,0 cm
Confezione 1: profondità	13,0 cm
Confezione 1: peso	135,0 g
Unità di misura confezione 2	S02
Numero di unità per confezione 2	28
Confezione 2: altezza	15 cm
Confezione 2: larghezza	30 cm
Confezione 2: profondità	40 cm
Confezione 2: peso	4,206 kg
Unità di misura confezione 3	P06
Numero di unità per confezione 3	448
Confezione 3: altezza	75,0 cm
Confezione 3: larghezza	60,0 cm
Confezione 3: profondità	80,0 cm
Confezione 3: peso	78,72 kg

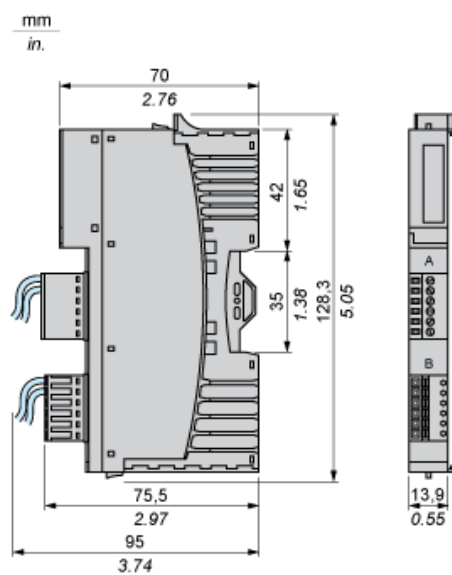
## Sostenibilità dell'offerta

Regolamento REACH	 Dichiarazione REACH
Direttiva RoHS UE	Conformità proattiva (prodotto al di fuori dell'ambito legale di RoHS Unione europea)
Senza mercurio	Sì
Regolamento RoHS della Cina	 Dichiarazione RoHS Della Cina
Informazioni esenzioni RoHS	 Sì
WEEE	Nei mercati dell'Unione Europea il prodotto deve essere smaltito in base a un metodo differenziato specifico e non tra i normali rifiuti.

## Garanzia contrattuale

Garanzia	18 months
----------	-----------

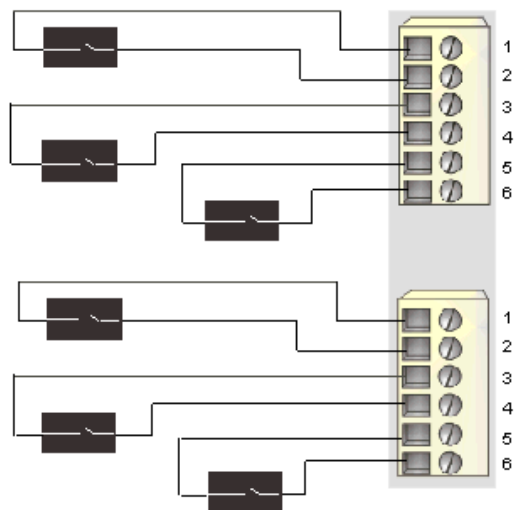
## Dimensioni



Schema di cablaggio

Esempio

6 sensori a due fili



Pin	Connettore superiore	Connettore inferiore
1	alimentazione del bus del sensore +24 VCC	alimentazione del bus del sensore +24 VCC
2	ingresso dal sensore 1	ingresso dal sensore 4
3	alimentazione del bus del sensore +24 VCC	alimentazione del bus del sensore +24 VCC
4	ingresso dal sensore 2	ingresso dal sensore 5
5	alimentazione del bus del sensore +24 VCC	alimentazione del bus del sensore +24 VCC
6	ingresso dal sensore 3	ingresso dal sensore 6