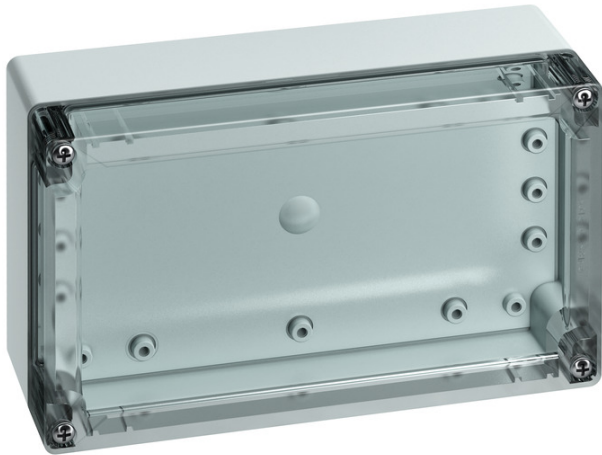


Leergehäuse

TG ABS 2012-8-to



TG ABS 2012-8-to

Leergehäuse

INDIVIDUALISIERBAR

Artikelnummer: 10100801

Maße: 202 x 122 x 75 mm

Leergehäuse, mit Schutzart IP66/IP67, ABS, $U_i=690V$ AC, $U_i=1000V$ DC, innenliegende Befestigungsstellen, für Standardinstallationen im Innenbereich, mit Schnellverschluss

Kasten: ABS, grau, Deckel: Polycarbonat, transparent, glatte Seitenwände

Beigefügtes Zubehör:
Deckelverliersicherung, 4 Befestigungsschrauben für Zubehör



Zum Industrieprodukt: 20100801

Produkteigenschaften

Elektrische Eigenschaften

Bemessungsisolationsspannung AC:	690 V
Bemessungsisolationsspannung DC:	1000 V
Schutzklasse:	II
Schutzart:	IP66/IP67
UL Type Rating:	k.A.

Farben

Farbe Unterteil:	grau
Farbe Oberteil:	transparent

Maße und Gewicht

Breite:	202 mm
Länge:	122 mm
Höhe:	75 mm
Gewicht:	0.3785 kg

Materialeigenschaften

UV-beständig:	nein
halogenfrei:	ja
Brennbarkeitsklasse nach UL94:	HB
Glühdrahtfestigkeit:	650 °C (EN 60695-2-11)

Mechanische Eigenschaften

Befestigungsart:	Wand-/Deckenmontage
Schlagfestigkeit:	IK07
Anreihbar:	ja
Art des Oberteils:	Deckel
Befestigung:	innenliegende Befestigungsstellen

Umgebungsbedingungen

max. relative Luftfeuchtigkeit 25°C:	95 %
max. relative Luftfeuchtigkeit 40°C:	50 %
Umgebungstemperatur min.:	-25 °C
Umgebungstemperatur max.:	40 °C
Umgebungstemperatur 24h:	35 °C
Installationsort:	Innenbereich

Vertriebsdaten

EAN:	4013902814022
ETIM Klasse:	EC000261
Zolltarifnummer:	85389099
Mindestbestellmenge:	1

Werkstoff

Material Unterteil:	ABS
Material Oberteil:	Polycarbonat
Material Dichtung:	Polyurethan
Material Deckelschraube:	Edelstahl 1.4303 (V2A)

Zubehör

[89602101 - MABF 100-2 - Mast-/Rohrbefestigungsset](#)

[18200201 - TG ABL - Außenbefestigungslaschens.](#)

[18200101 - TG ISS - Innenscharnier-Set](#)

[18200501 - TG PST2 - Plombierset](#)

[18200701 - TG DVS-57 - Deckelverliersicherung](#)

[18600801 - TG MPI-2012 - Montageplatte](#)

[18700801 - TG MPS-2012 - Montageplatte](#)

[19599501 - LFR - Stufenbohrer](#)

[19718601 - TS 15-184 - Normschiene](#)

[19818601 - NS 35-184 - Normschiene](#)

[26241201 - DAE M12 - Druckausgleichelement](#)