



### Principales

Gamme de produit	Lexium Altivar
Type de produit ou équipement	Filtre CEM d'entrée
Compatibilité de gamme	Altivar 32 Altivar Machine ATV320
Compatibilité produit	ATV32, 380-500 V, 11-15 kW Variateur de vitesse ATV320 à 11 kW, 380...500 V, triphasé Variateur de vitesse ATV320 à 15 kW, 380...500 V, triphasé
Application spécifique du produit	Filtre d'interférence radio d'entrée
Emplacement de montage	Ci-après entraînement à vitesse variable
Nombre de phases réseau	Triphasé



### Complémentaires



Distance maximale entre les appareils	20 M se conformer à CEI 61800-3 catégorie C1 100 M se conformer à CEI 61800-3 catégorie C2 150 m se conformer à CEI 61800-3 catégorie C3
Courant nominal (In)	49 A
Pertes thermiques	27,4 W
Tension du réseau	380...500 V
Tolérance	- 15...10 %
Poids du produit	4,75 kg
Compatibilité filtre CEM	Type 025

### Emballage

Type d'emballage 1	PCE
Nb produits dans l'emballage 1	1
Hauteur de l'emballage 1	9,000 cm
Largeur de l'emballage 1	38,000 cm
Longueur de l'emballage 1	47,400 cm
Poids de l'emballage 1	4,286 kg
Type d'emballage 2	P06
Nb produits dans l'emballage 2	8
Hauteur de l'emballage 2	75,000 cm
Largeur de l'emballage 2	60,000 cm
Longueur de l'emballage 2	80,000 cm
Poids de l'emballage 2	47,096 kg

### Durabilité de l'offre

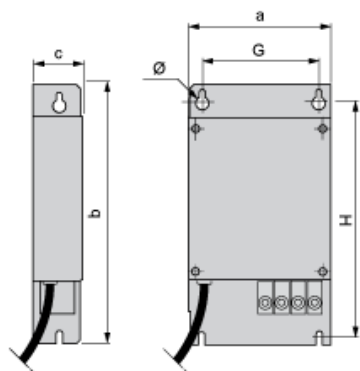
Régulation REACH	 Déclaration REACH
Sans SVHC REACH	Oui
Directive RoHS UE	Conformité pro-active (Produit en dehors du scope légal RoHS UE)  Déclaration RoHS UE
Sans métaux lourds toxiques	Oui
Sans mercure	Oui

Régulation RoHS Chine	 <a href="#">Déclaration RoHS Pour La Chine</a>
Information sur les exemptions RoHS	 <a href="#">Oui</a>

Garantie contractuelle

Garantie	18 mois
----------	---------

Filtres CEM additionnels d'entrée



Dimensions en mm

a	b	c	G	H	Ø
245	395	60	205	375	5,5

Dimensions en pouces

a	b	c	G	H	Ø
9,65	15,55	2,36	8,07	14,76	0,22

---

Recommandations de montage

---

Montage du filtre à l'arrière du variateur

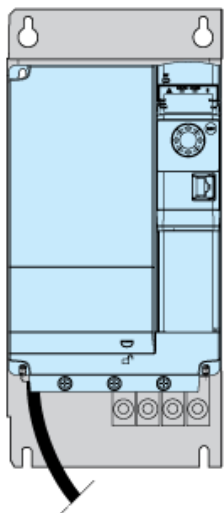
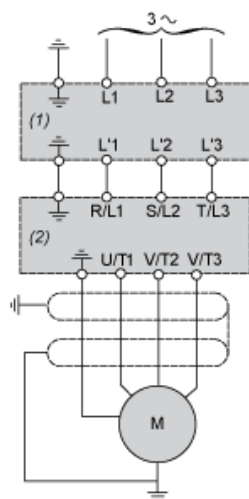


Schéma recommandé



- (1) Filtre
- (2) Variateur