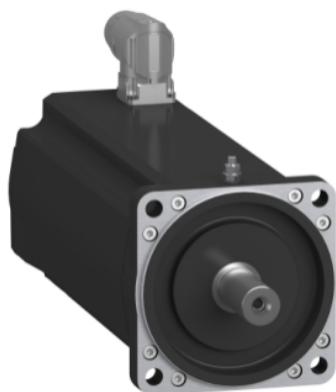


Hoja de datos del producto

Características

SH31003P0BA4100

Servo motor SH3 -IEC 100 mm -8,0 Nm
-6000 rpm -eje liso -sin freno -conector único
acodado orientable -encoder Hiperface DSL
18b MT -IP65/IP65



Principal

Compatibilidad de gama	PacDrive 3
Nombre abreviado del equipo	SH3.....P
Tipo de producto o componente	Servo motor

Complementario

Máximo velocidad mecánica	6000 rpm
[Us] Tensión nominal de suministro	115 V
Número de fases de la red	Trifásica
Continuous stall current ((*))	6,6 A
Parada continua de par de torsión	8 N.m en 115...480 V trifásica
Potencia continua	2400 W
Par de bloqueo de pico	28,3 N.m en 115...480 V trifásica
Potencia salida nominal	1470 W en 230 V 1 fase 2390 W en 400 V trifásica 2390 W en 480 V trifásica
Par nominal	7 N.M en 230 V 1 fase 5,7 N.M en 400 V trifásica 5,1 N.m en 480 V trifásica
Velocidad nominal	2000 rpm en 230 V 1 fase 4000 rpm en 400 V trifásica 4800 rpm en 480 V trifásica
Irms de corriente máx,	28,3 A
Extremo de eje	Eje suave
Diámetro del eje	19 mm
Longitud de eje	40 mm
Grado de protección IP	IP65 motor: conforming to EN/IEC 60034-5 IP65 cojinete del eje: conforming to EN/IEC 60034-5
Tipo de codificador	Absolute multiturn Hiperface DSL
Resolución respuesta velocidad	262144 points/turn x 4096 turns
Freno de retención	Sin
Soporte de montaje	Reborde estándar internacional
Tamaño brida motor	100 mm
Conexión eléctrica	Rotatable right angled connector
Constante de par	1,22 N.m/A en 120 °C
Constante de regulación por fcem	77 V/krpm en 20 °C
Número de polos de motor	4
Inercia del rotor	3,22 kg.cm²
Resistencia del estator	1,43 Ohm

Inductancia del estator	9,4 mH
Fuerza radial máxima (Fr)	130 N en 1000 rpm 105 N en 2000 rpm 90 N en 3000 rpm
Fuerza máx, axial Fa	20 N
Tipo de refrigeración	Conven natural
Longitud	240,5 mm
Diámetro de base de fijación de centrado	95 mm
Profundidad del collar	3,5 mm
Número de agujeros de montaje	4
Diámetro agujeros de montaje	9,0 mm
Diámetro del círculo de los agujeros de montaje	115 mm
Peso del producto	7,5 kg

Unidades de embalaje

Tipo de unidad de paquete 1	PCE
Número de unidades en el paquete 1	1
Paquete 1 Altura	21,0 cm
Paquete 1 Ancho	18,0 cm
Paquete 1 Longitud	35,6 cm
Paquete 1 Peso	8,1 kg

Sostenibilidad de la oferta

Estado de oferta sostenible	Producto Green Premium
Reglamento REACH	 Declaración De REACH
Directiva RoHS UE	Cumplimiento proactivo (producto fuera del alcance de la normativa RoHS UE)
Sin mercurio	Sí
Normativa de RoHS China	 Declaración RoHS China
Información sobre exenciones de RoHS	 Sí
Comunicación ambiental	 Perfil Ambiental Del Producto
Perfil de circularidad	No se necesitan operaciones de reciclaje específicas
RAEE	En el mercado de la Unión Europea, el producto debe desecharse de acuerdo con un sistema de recolección de residuos específico y nunca terminar en un contenedor de basura.
Sin PVC	Sí