

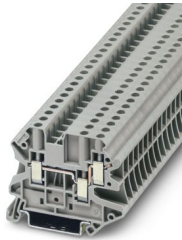
UT 4-TWIN - Durchgangsklemme



3044364

<https://www.phoenixcontact.com/de/produkte/3044364>

Bitte beachten Sie, dass die in diesem PDF-Dokument angezeigten Daten aus unserem Online-Katalog generiert wurden. Bitte finden Sie die vollständigen Daten in der Benutzer-Dokumentation. Es gelten unsere Allgemeinen Nutzungsbedingungen für Downloads.



Durchgangsklemme, Nennspannung: 500 V, Nennstrom: 32 A, Anzahl der Anschlüsse: 3, Anschlussart: Schraubanschluss, Bemessungsquerschnitt: 4 mm², Querschnitt: 0,14 mm² - 6 mm², Montageart: NS 35/7,5, NS 35/15, Farbe: grau

Ihre Vorteile

- Global anerkannt: weltweit bewährter Schraubanschluss
- Wartungsfrei und vibrationssicher aufgrund des patentierten Reakdyn-Prinzips
- Platzersparnis und Flexibilität durch den Anschluss von zwei gleichen Leitern
- Langzeitstabile Verbindungen bei Einsatz hochwertiger Materialien
- Geringe Eigenerwärmung durch hohe Kontaktkräfte
- Volle Flexibilität durch das einheitliche CLIPLINE complete Brücken-, Markierungs- und Prüfzubehör
- Kompakte Verdrahtung von drei Leitern in einer einzigen Klemme

Kaufmännische Daten

Artikelnummer	3044364
Verpackungseinheit	50 Stück
Mindestbestellmenge	50 Stück
Verkaufsschlüssel	BA
Produktschlüssel	BE1112
GTIN	4046356055376
Gewicht pro Stück (inklusive Verpackung)	13,6 g
Gewicht pro Stück (exklusive Verpackung)	13,02 g
Zolltarifnummer	85369010
Ursprungsland	DE

UT 4-TWIN - Durchgangsklemme



3044364

<https://www.phoenixcontact.com/de/produkte/3044364>

Technische Daten

Hinweise

Allgemein

Hinweis	Der max. Belastungsstrom darf durch den Summenstrom aller angeschlossenen Leiter nicht überschritten werden.
---------	--

Artikeleigenschaften

Produkttyp	Mehrleiterklemme
Produktfamilie	UT
Anwendungsbereich	Bahnindustrie
	Maschinenbau
	Anlagenbau
	Prozessindustrie
Anzahl der Anschlüsse	3
Anzahl der Reihen	1
Potenziale	1

Isolationseigenschaften

Überspannungskategorie	III
Verschmutzungsgrad	3

Elektrische Eigenschaften

Bemessungsstoßspannung	6 kV
Maximale Verlustleistung bei Nennbedingung	1,02 W

Anschlussdaten

Anzahl der Anschlüsse pro Etage	3
Nennquerschnitt	4 mm ²
Anschlussart	Schraubanschluss
Schraubengewinde	M3
Anzugsdrehmoment	0,5 ... 0,8 Nm
Abisolierlänge	9 mm
Lehrdorn	A4
Anschluss gemäß Norm	IEC 60947-7-1
Leiterquerschnitt starr	0,14 mm ² ... 6 mm ²
Leiterquerschnitt AWG	26 ... 10 (umgerechnet nach IEC)
Leiterquerschnitt flexibel	0,14 mm ² ... 6 mm ²
Leiterquerschnitt flexibel [AWG]	26 ... 10 (umgerechnet nach IEC)
Leiterquerschnitt flexibel ultraschallverdichtet	0,34 mm ² ... 6 mm ²
Leiterquerschnitt flexibel [AWG] ultraschallverdichtet	22 ... 10 (umgerechnet nach IEC)
Leiterquerschnitt flexibel (Aderendhülse ohne Kunststoffhülse)	0,14 mm ² ... 4 mm ²
Leiterquerschnitt flexibel (Aderendhülse mit Kunststoffhülse)	0,14 mm ² ... 4 mm ²
Leiterquerschnitt flexibel (2 Leiter gleichen Querschnitts m.)	0,5 mm ² ... 1 mm ²

UT 4-TWIN - Durchgangsklemme



3044364

<https://www.phoenixcontact.com/de/produkte/3044364>

TWIN-Aderenhülse mit Kunststoffhülse)	
2 Leiter gleichen Querschnitts starr	0,14 mm ² ... 1,5 mm ²
2 Leiter gleichen Querschnitts flexibel	0,14 mm ² ... 1,5 mm ²
2 Leiter gleichen Querschnitts flexibel m. Aderenhülse ohne Kunststoffhülse	0,14 mm ² ... 1,5 mm ²
Nennquerschnitt	4 mm ²
Nennstrom	32 A
Belastungsstrom maximal	41 A (bei 6 mm ² Leiteranschluss, der maximale Belastungsstrom darf durch den Summenstrom aller angeschlossenen Leiter nicht überschritten werden)
Nennspannung	500 V

Ex-Daten

Bemessungsdaten (ATEX/IECEX)

Kennzeichnung	⊕ II 2 GD Ex eb IIC Gb
Einsatztemperaturbereich	-60 °C ... 110 °C
Ex-bescheinigtes Zubehör	3047141 D-UT 2,5/4-TWIN 3047109 DS-UT 2,5/4 3047183 ATP-UT-TWIN 1212587 SF-SL 0,6X3,5-100 S-VDE 3022276 CLIPFIX 35-5 3022218 CLIPFIX 35
Auflistung Brücken	Steckbrücke / FBS 2-6 / 3030336 Steckbrücke / FBS 3-6 / 3030242 Steckbrücke / FBS 4-6 / 3030255 Steckbrücke / FBS 5-6 / 3030349 Steckbrücke / FBS 10-6 / 3030271 Steckbrücke / FBS 20-6 / 3030365
Brückendaten	27 A (4 mm ²)
Temperaturerhöhung Ex	40 K (32,5 A / 4 mm ²)
bei Brückung mit Brücke	352 V
- bei überspringender Brückung	352 V
- bei überspringender Brückung über PE-Klemme	275 V
- bei abgelängter Brückung mit Deckel	220 V
- bei abgelängter Brückung mit Abteilungsstrennplatte	275 V
Bemessungsisolationsspannung	320 V
Ausgang	(dauerhaft)

Etage Ex Allgemein

Bemessungsspannung	352 V
Bemessungsstrom	29 A
Belastungsstrom maximal	35 A
Durchgangswiderstand	0,44 mΩ

Anschlussdaten Ex Allgemein

UT 4-TWIN - Durchgangsklemme



3044364

<https://www.phoenixcontact.com/de/produkte/3044364>

Drehmomentbereich	0,6 Nm ... 0,8 Nm
Nennquerschnitt	4 mm ²
Bemessungsquerschnitt AWG	12
Anschlussvermögen starr	0,14 mm ² ... 6 mm ²
Anschlussvermögen AWG	26 ... 10
Anschlussvermögen flexibel	0,14 mm ² ... 4 mm ²
Anschlussvermögen AWG	26 ... 12
2 Leiter gleichen Querschnitts starr	0,14 mm ² ... 1,5 mm ²
2 Leiter gleichen Querschnitts AWG starr	26 ... 16
2 Leiter gleichen Querschnitts flexibel	0,14 mm ² ... 1,5 mm ²
2 Leiter gleichen Querschnitts AWG flexibel	26 ... 16

Maße

Breite	6,2 mm
Deckelbreite	2,2 mm
Höhe	57,8 mm
Tiefe	46,9 mm
Tiefe auf NS 35/7,5	47,5 mm
Tiefe auf NS 35/15	55 mm

Materialangaben

Farbe	grau (RAL 7042)
Brennbarkeitsklasse nach UL 94	V0
Isolierstoffgruppe	I
Isolierstoff	PA
Statischer Isolierstoffeinsatz in Kälte	-60 °C
Relativer Isolierstoff Temperatur Index (Elec., UL 746 B)	130 °C
Brandschutz für Schienenfahrzeuge (DIN EN 45545-2) R22	HL 1 - HL 3
Brandschutz für Schienenfahrzeuge (DIN EN 45545-2) R23	HL 1 - HL 3
Brandschutz für Schienenfahrzeuge (DIN EN 45545-2) R24	HL 1 - HL 3
Brandschutz für Schienenfahrzeuge (DIN EN 45545-2) R26	HL 1 - HL 3
Oberflächen Flammbarkeit NFPA 130 (ASTM E 162)	bestanden
Spezifisch optische Rauchgasdichte NFPA 130 (ASTM E 662)	bestanden
Rauchgastoxizität NFPA 130 (SMP 800C)	bestanden

Elektrische Prüfungen

Stoßspannungsprüfung

Prüfspannung Sollwert	7,3 kV
Ergebnis	Prüfung bestanden

Erwärmungsprüfung

Anforderung Erwärmungsprüfung	Temperaturerhöhung ≤ 45 K
Ergebnis	Prüfung bestanden
	Prüfung bestanden

UT 4-TWIN - Durchgangsklemme



3044364

<https://www.phoenixcontact.com/de/produkte/3044364>

Kurzzeitstromfestigkeit 4 mm ²	0,48 kA
Kurzzeitstromfestigkeit 6 mm ²	0,72 kA
Ergebnis	Prüfung bestanden

Betriebsfrequente Spannungsfestigkeit

Prüfspannung Sollwert	1,89 kV
Ergebnis	Prüfung bestanden

Mechanische Eigenschaften

Mechanische Daten

Offene Seitenwand	Ja
-------------------	----

Mechanische Prüfungen

Mechanische Festigkeit

Ergebnis	Prüfung bestanden
----------	-------------------

Befestigung auf dem Träger

Tragschiene/Befestigungsauflage	NS 35
Prüfkraft Sollwert	1 N
Ergebnis	Prüfung bestanden

Prüfung auf Leiterbeschädigung und Lockerung

Rotationsgeschwindigkeit	10 U/min
Umdrehungen	135
Leiterquerschnitt/Gewicht	0,14 mm ² / 0,2 kg
	4 mm ² / 0,9 kg
	6 mm ² / 1,4 kg
Ergebnis	Prüfung bestanden

Umwelt- und Lebensdauerbedingungen

Nadelflammenprüfung

Einwirkdauer	30 s
Ergebnis	Prüfung bestanden

Schwingen/Breitbandrauschen

Prüfspezifikation	EN 50155:2021-07
Spektrum	Lebensdauerprüfung Kategorie 2, am Drehgestell angebaut
Frequenz	f ₁ = 5 Hz bis f ₂ = 250 Hz
ASD-Pegel	6,12 (m/s ²) ² /Hz
Beschleunigung	3,12g
Prüfdauer je Achse	5 h
Prüfrichtungen	X-, Y- und Z-Achse
Ergebnis	Prüfung bestanden

Schocken

UT 4-TWIN - Durchgangsklemme



3044364

<https://www.phoenixcontact.com/de/produkte/3044364>

Prüfspezifikation	DIN EN 50155 (VDE 0115-200):2008-03
Schockform	Halbsinus
Beschleunigung	30g
Schockdauer	18 ms
Anzahl der Schocks je Richtung	3
Prüfrichtungen	X-, Y- und Z-Achse (pos. und neg.)
Ergebnis	Prüfung bestanden

Umgebungsbedingungen

Umgebungstemperatur (Betrieb)	-60 °C ... 110 °C (Betriebstemperaturbereich inkl. Eigenerwärmung, max. kurzzeitige Betriebstemperatur siehe RTI Elec.)
Umgebungstemperatur (Lagerung/Transport)	-25 °C ... 60 °C (für kurze Zeit, nicht über 24 h, -60 °C bis +70 °C)
Umgebungstemperatur (Montage)	-5 °C ... 70 °C
Umgebungstemperatur (Betätigung)	-5 °C ... 70 °C
Zulässige Luftfeuchtigkeit (Betrieb)	20 % ... 90 %
Zulässige Luftfeuchtigkeit (Lagerung/Transport)	30 % ... 70 %

Normen und Bestimmungen

Anschluss gemäß Norm	IEC 60947-7-1
----------------------	---------------

Montage

Montageart	NS 35/7,5
	NS 35/15

UT 4-TWIN - Durchgangsklemme

3044364

<https://www.phoenixcontact.com/de/produkte/3044364>



Zeichnungen

Schaltplan



UT 4-TWIN - Durchgangsklemme



3044364

<https://www.phoenixcontact.com/de/produkte/3044364>

Zulassungen

☞ Zum Herunterladen von Zertifikaten, besuchen Sie die Produktdetailseite: <https://www.phoenixcontact.com/de/produkte/3044364>

DNV

Zulassungs-ID: TAE00001S9



CSA

Zulassungs-ID: 13631

	Nennspannung U_N	Nennstrom I_N	Querschnitt AWG	Querschnitt mm^2
B				
	150 V	30 A	26 - 10	-
C				
	150 V	30 A	26 - 10	-



IECEE CB Scheme

Zulassungs-ID: DE1-62912

	Nennspannung U_N	Nennstrom I_N	Querschnitt AWG	Querschnitt mm^2
keine				
	500 V	-	-	-



cULus Recognized

Zulassungs-ID: E60425

	Nennspannung U_N	Nennstrom I_N	Querschnitt AWG	Querschnitt mm^2
B				
	300 V	30 A	26 - 10	-
C				
	300 V	30 A	26 - 10	-



VDE Zeichengenehmigung

Zulassungs-ID: 40040772

	Nennspannung U_N	Nennstrom I_N	Querschnitt AWG	Querschnitt mm^2
keine				
	500 V	32 A	-	0,14 - 6



ATEX

Zulassungs-ID: KEMA06ATEX0017U



cUL Recognized

Zulassungs-ID: E192998

UT 4-TWIN - Durchgangsklemme



3044364

<https://www.phoenixcontact.com/de/produkte/3044364>

	Nennspannung U_N	Nennstrom I_N	Querschnitt AWG	Querschnitt mm^2
B				
	150 V	30 A	26 - 10	-
C				
	150 V	30 A	26 - 10	-



EAC Ex

Zulassungs-ID: KZ 7500525010101950



IECEX

Zulassungs-ID: IECEX KEM 06.0013U



UL Recognized

Zulassungs-ID: E192998

	Nennspannung U_N	Nennstrom I_N	Querschnitt AWG	Querschnitt mm^2
B				
	150 V	30 A	26 - 10	-
C				
	150 V	30 A	26 - 10	-



CCC

Zulassungs-ID: 2020322313000622



UKCA-EX

Zulassungs-ID: DEKRA 21UKEX0305U

UT 4-TWIN - Durchgangsklemme



3044364

<https://www.phoenixcontact.com/de/produkte/3044364>

Klassifikationen

ECLASS

ECLASS-13.0	27250101
ECLASS-15.0	27250101

ETIM

ETIM 10.0	EC000897
-----------	----------

UNSPSC

UNSPSC 21.0	39121400
-------------	----------

UT 4-TWIN - Durchgangsklemme



3044364

<https://www.phoenixcontact.com/de/produkte/3044364>

Environmental product compliance

EU RoHS

Erfüllt die Anforderungen nach RoHS-Richtlinie	Ja
Ausnahmeregelungen soweit bekannt	6(c)

China RoHS

Environment friendly use period (EFUP)	EFUP-50
	Eine artikelbezogene China RoHS Deklarationstabelle finden Sie im Downloadbereich zum jeweiligen Artikel unter „Herstellereklärung“. Für alle Artikel mit EFUP-E wird keine China RoHS Deklarationstabelle ausgestellt und benötigt.

EU REACH SVHC

Hinweis auf REACH-Kandidatenstoff (CAS-Nr.)	Lead(CAS-Nr.: 7439-92-1)
SCIP	35afea04-a282-44ff-afdc-41c5c3e54cce

EF3.1 Klimawandel

CO2e kg	0,031 kg CO2e
---------	---------------

Phoenix Contact 2026 © - Alle Rechte vorbehalten
<https://www.phoenixcontact.com>

PHOENIX CONTACT Deutschland GmbH
Flachmarktstraße 8
D-32825 Blomberg
+49 52 35/3-1 20 00
info@phoenixcontact.de