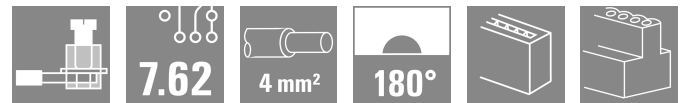
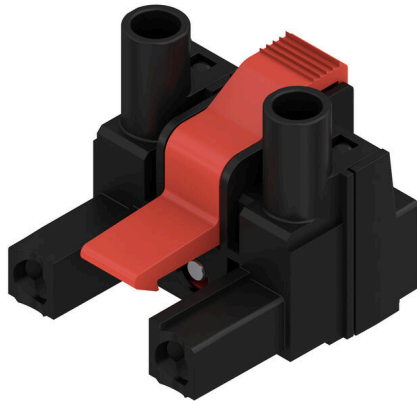


BLZ 7.62IT/02/180MSF2 SN BK BX

Weidmüller Interface GmbH & Co. KG
 Klingenbergstraße 26
 D-32758 Detmold
 Germany

www.weidmueller.com

Produktbild



180°-Buchsenstecker im Raster 7.62 für IT-Netze. Erfüllt die Forderungen der UL1059 600 V Class C. In Verbindung mit der Stiftleiste SL 7.62 IT.... mit voreilem Kontakt. Erfüllt die erweiterten Forderungen auf 5,5 mm Fingersicherheit für IT-Netze gemäß IEC 61800-5-1 für 400 V gegen Erde. Der selbst verrastende, optional auch zusätzlich verschraubbare Mittenflansch reduziert den Platzbedarf im Vergleich zu herkömmlichen Lösungen um eine Rasterbreite.

Auf Anfrage auch ohne Mittenflanschverriegelung lieferbar.

Allgemeine Bestelldaten

| | |
|--------------------|--|
| Ausführung | Leiterplattensteckverbinder, Buchsenstecker, 7.62 mm, Polzahl: 2, 180°, Zugbügelanschluss, Box |
| Best.-Nr. | 2629780000 |
| Art | BLZ 7.62IT/02/180MSF2 SN BK BX |
| GTIN (EAN) | 4050118633412 |
| VPE | 70 ST |
| Produkt-Kennzahlen | IEC: 630 V / 0.08 - 4 mm ² UL: |
| Verpackung | Box |

BLZ 7.62IT/02/180MSF2 SN BK BX

Weidmüller Interface GmbH & Co. KG
 Klingenbergstraße 26
 D-32758 Detmold
 Germany

www.weidmueller.com

Technische Daten

Zulassungen

| | |
|------|---------|
| ROHS | Konform |
|------|---------|

Abmessungen und Gewichte

| | | | |
|--------------|----------|---------------|-------------|
| Tiefe | 23.4 mm | Tiefe (inch) | 0.9213 inch |
| Höhe | 21.2 mm | Höhe (inch) | 0.8346 inch |
| Breite | 22.86 mm | Breite (inch) | 0.9 inch |
| Nettogewicht | 5.82 g | | |

Umweltanforderungen

| | |
|-------------------------|----------------------------|
| RoHS-Konformitätsstatus | Konform ohne Ausnahme |
| REACH SVHC | Keine SVHC über 0,1 Gew.-% |

Systemkennwerte

| | | | |
|---------------------------------------|-------------------------------------|---------------------------------------|----------------------------|
| Produktfamilie | OMNIMATE Power - Serie BL/SL 7.62IT | Anschlussart | Feldanschluss |
| Leiteranschlussstechnik | Zugbügelanschluss | Raster in mm (P) | 7.62 mm |
| Raster in Zoll (P) | 0.300 " | Leiterabgangsrichtung | 180° |
| Polzahl | 2 | L1 in mm | 15.24 mm |
| L1 in Zoll | 0.600 " | Anzahl Reihen | 1 |
| Polreihenanzahl | 1 | Bemessungsquerschnitt | 2.5 mm ² |
| Berührungsschutz nach DIN VDE 0470 | IP 20 | Schutzart | IP20, Vollständig montiert |
| Anzugsdrehmoment Schraubflansch, min. | 0.15 Nm | Anzugsdrehmoment Schraubflansch, max. | 0.25 Nm |
| Steckzyklen | 25 | Steckkraft/Pol, max. | 9.5 N |
| Ziehkraft/Pol, max. | 8.5 N | | |

Werkstoffdaten

| | | | |
|---------------------------------|----------|---------------------------------|---------------------|
| Isolierstoff | PBT | Farbe | schwarz |
| Farbtabelle (ähnlich) | RAL 9011 | Isolationswiderstand | ≥ 10 ⁸ Ω |
| Moisture Level (MSL) | | Brennbarkeitsklasse nach UL 94 | V-0 |
| Kontaktmaterial | Cu-leg | Kontaktoberfläche | verzinkt |
| Lagertemperatur, min. | -40 °C | Lagertemperatur, max. | 70 °C |
| Betriebstemperatur, min. | -50 °C | Betriebstemperatur, max. | 100 °C |
| Temperaturbereich Montage, min. | -25 °C | Temperaturbereich Montage, max. | 100 °C |

Anschließbare Leiter

| | | | |
|--|----------------------------|----------------------------|------------------------------|
| eindrätig, min. H05(07) V-U | 0.08 mm ² | | |
| eindrätig, max. H05(07) V-U | 4 mm ² | | |
| feindrätig, min. H05(07) V-K | 0.08 mm ² | | |
| feindrätig, max. H05(07) V-K | 4 mm ² | | |
| mit Aderendhülse nach DIN 46 228/1, min. | 0.2 mm ² | | |
| mit Aderendhülse nach DIN 46 228/1, max. | 2.5 mm ² | | |
| Klemmbare Leiter | Leiteranschlussquerschnitt | nominal | 0.25 mm ² |
| | | Abisolierlänge | nominal 10 mm |
| | Aderendhülse | Empfohlene Aderendhülse | H0.25/12 HBL |
| | | Leiteranschlussquerschnitt | nominal |
| Aderendhülse | Abisolierlänge | nominal | 10 mm |

Technische Daten

| | | |
|----------------------------|-------------------------|-----------------------------|
| | Empfohlene Aderendhülse | H0,34/12 TK |
| Leiteranschlussquerschnitt | nominal | 0.5 mm ² |
| Aderendhülse | Abisolierlänge | nominal 6 mm |
| | Empfohlene Aderendhülse | H0,5/6 |
| Leiteranschlussquerschnitt | nominal | 0.75 mm ² |
| Aderendhülse | Abisolierlänge | nominal 6 mm |
| | Empfohlene Aderendhülse | H0,75/6 |
| Leiteranschlussquerschnitt | nominal | 1 mm ² |
| Aderendhülse | Abisolierlänge | nominal 6 mm |
| | Empfohlene Aderendhülse | H1,0/6 |
| Leiteranschlussquerschnitt | nominal | 1.5 mm ² |
| Aderendhülse | Abisolierlänge | nominal 7 mm |
| | Empfohlene Aderendhülse | H1,5/7 |
| Leiteranschlussquerschnitt | nominal | 2.5 mm ² |
| Aderendhülse | Abisolierlänge | nominal 7 mm |
| | Empfohlene Aderendhülse | H2,5/7 |

Hinweistext Der Außendurchmesser des Kunststoffkragens sollte nicht größer als das Raster (P) sein., Die Länge der Aderendhülse ist in Abhängigkeit vom Produkt und von der jeweiligen Bemessungsspannung auszuwählen.

Bemessungsdaten nach IEC

| | | | |
|---|------------------------|--|---------|
| geprüft nach Norm | IEC 60664-1, IEC 61984 | Bemessungsstrom, max. Polzahl (Tu=20°C) | 26.5 A |
| Bemessungsstrom, min. Polzahl (Tu=40°C) | 25 A | Bemessungsspannung bei Überspannungsk./Verschmutzungsgrad II/2 | 630 V |
| Bemessungsspannung bei Überspannungsk./Verschmutzungsgrad III/2 | 500 V | Bemessungsstoßspannung bei Überspannungsk./Verschmutzungsgrad II/2 | 4000 V |
| Bemessungsstoßspannung bei Überspannungsk./Verschmutzungsgrad III/2 | 6 kV | Kriechstrecke, min. | 11.3 mm |
| Luftstrecke, min. | 9.8 mm | | |

Verpackungen

| | | | |
|------------|-----------|-----------|-----------|
| Verpackung | Box | VPE Länge | 350.00 mm |
| VPE Breite | 140.00 mm | VPE Höhe | 32.00 mm |

Typprüfungen

| | | |
|---|-----------|--|
| Prüfung: Haltbarkeit der Markierungen | Norm | DIN EN 61984 Abschnitt 7.3.2 / 09.02 Verwendung des Musters von DIN EN 60068-2-70 / 07.96 |
| | Prüfung | Ursprungskennzeichnung, Typkennzeichnung, Raster, Materialtyp, Datumsuhr |
| | Bewertung | vorhanden |
| | Prüfung | Lebensdauer |
| | Bewertung | bestanden |
| Prüfung: Fehlerhafte Kupplung (Nichtaustauschbarkeit) | Norm | DIN EN 61984 Abschnitt 6.3 und 6.9.1 / 09.02, DIN EN 60512-13-5 / 11.06 |
| | Prüfung | 180° gedreht mit Kodierelementen |
| | Bewertung | bestanden |
| | Prüfung | 180° gedreht ohne Kodierelemente |

Technische Daten

| | | | | |
|---|---------------------------------|---|------------|---------------------|
| Prüfung: Klemmbarer Querschnitt | Bewertung | bestanden | | |
| | Norm | DIN EN 60999-1 Abschnitt 7 und 9.1 / 12.00, DIN EN 60947-1 Abschnitt 8.2.4.5.1 / 12.02 | | |
| | Leitertyp | Leitertyp und Leiterquerschnitt | eindrätig | 0,5 mm ² |
| | | Leitertyp und Leiterquerschnitt | mehrdrätig | 0,5 mm ² |
| | | Leitertyp und Leiterquerschnitt | eindrätig | 2,5 mm ² |
| | | Leitertyp und Leiterquerschnitt | mehrdrätig | 2,5 mm ² |
| | | Leitertyp und Leiterquerschnitt | AWG 20/1 | |
| | | Leitertyp und Leiterquerschnitt | AWG 20/19 | |
| | | Leitertyp und Leiterquerschnitt | AWG 12/1 | |
| | | Leitertyp und Leiterquerschnitt | AWG 12/19 | |
| Bewertung | bestanden | | | |
| Prüfung auf Beschädigung und unbeabsichtigtes Lösen von Leitern | Norm | DIN EN 60999-1 Abschnitt 9.4 / 12.00 | | |
| | Anforderung | 0,2 kg | | |
| | Leitertyp | Leitertyp und Leiterquerschnitt | AWG 28/1 | |
| | | Leitertyp und Leiterquerschnitt | AWG 28/19 | |
| | Bewertung | bestanden | | |
| | Anforderung | 0,3 kg | | |
| | Leitertyp | Leitertyp und Leiterquerschnitt | H05V-U0.5 | |
| | | Leitertyp und Leiterquerschnitt | H05V-K0.5 | |
| | Bewertung | bestanden | | |
| | Anforderung | 0,7 kg | | |
| Leitertyp | Leitertyp und Leiterquerschnitt | AWG 14/1 | | |
| | Leitertyp und Leiterquerschnitt | AWG 14/19 | | |
| Bewertung | bestanden | | | |
| Anforderung | 0,9 kg | | | |
| Leitertyp | Leitertyp und Leiterquerschnitt | H07V-U4.0 | | |
| | Leitertyp und Leiterquerschnitt | H07V-K4.0 | | |
| Bewertung | bestanden | | | |
| Pull-Out Test | Norm | DIN EN 60999-1 Abschnitt 9.5 / 12.00 | | |
| | Anforderung | ≥5 N | | |
| | Leitertyp | Leitertyp und Leiterquerschnitt | AWG 28/1 | |
| | | Leitertyp und Leiterquerschnitt | AWG 28/19 | |
| | Bewertung | bestanden | | |
| | Anforderung | ≥20 N | | |
| | Leitertyp | Leitertyp und Leiterquerschnitt | H05V-U0.5 | |
| | | Leitertyp und Leiterquerschnitt | H05V-K0.5 | |
| | Bewertung | bestanden | | |
| | Anforderung | ≥50 N | | |
| Leitertyp | Leitertyp und Leiterquerschnitt | AWG 14/1 | | |

Technische Daten

| | | |
|-------------|---------------------------------|-----------|
| | Leitertyp und Leiterquerschnitt | AWG 14/19 |
| | Leitertyp und Leiterquerschnitt | H07V-K4.0 |
| Bewertung | bestanden | |
| Anforderung | ≥60 N | |
| Leitertyp | Leitertyp und Leiterquerschnitt | H07V-U4.0 |
| Bewertung | bestanden | |

Wichtiger Hinweis

| | |
|-----------------|--|
| IPC-Konformität | Konformität: Die Produkte werden nach international anerkannten Standards und Normen entwickelt, gefertigt und ausgeliefert und entsprechen den zugesicherten Eigenschaften im Datenblatt bzw. erfüllen dekorative Eigenschaften in Anlehnung der IPC-A-610 „Class2“. Darüber hinaus gehende Ansprüche an die Produkte können auf Anfrage bewertet werden. |
| Hinweise | <ul style="list-style-type: none"> • Additional variants on request • Gold-plated contact surfaces on request • Rated current related to rated cross-section & min. No. of poles. • Wire end ferrule without plastic collar to DIN 46228/1 • Wire end ferrule with plastic collar to DIN 46228/4 • In accordance with IEC 61984, OMNIMATE-connectors are connectors without breaking capacity (COC). During designated use, connectors are not allowed to be engaged or disengaged when live or under load • Long term storage of the product with average temperature of 50 °C and maximum humidity 70%, 36 months |

Klassifikationen

| | | | |
|-------------|-------------|-------------|-------------|
| ETIM 8.0 | EC002638 | ETIM 9.0 | EC002638 |
| ETIM 10.0 | EC002638 | ECLASS 14.0 | 27-46-02-02 |
| ECLASS 15.0 | 27-46-02-02 | | |

BLZ 7.62IT/02/180MSF2 SN BK BX

Weidmüller Interface GmbH & Co. KG
Klingenbergstraße 26
D-32758 Detmold
Germany

www.weidmueller.com

Zeichnungen

Produktbild

