



### Principales

Gamme de produit	Altivar
Type de produit ou équipement	Filtre CEM d'entrée
Compatibilité de gamme	Altivar Process ATV900 Altivar Machine ATV340 Altivar Process ATV600
Compatibilité produit	Variateur de vitesse ATV630 montage au mur, moteur: 55 kW, 380...480 V Variateur de vitesse ATV630 montage au mur, moteur: 30 kW, 200...240 V Variateur de vitesse ATV630 montage au mur, moteur: 37 kW, 200...240 V Variateur de vitesse ATV650 montage au mur, moteur: 55 kW, 380...480 V Variateur de vitesse ATV930 montage au mur, moteur: 55 kW, 380...480 V Variateur de vitesse ATV930 montage au mur, moteur: 30 kW, 200...240 V Variateur de vitesse ATV930 montage au mur, moteur: 37 kW, 200...240 V Variateur de vitesse ATV950 montage au mur, moteur: 55 kW, 380...480 V Variateur de vitesse ATV340 moteur: 45 kW, 380...480 V
Application spécifique du produit	Filtre d'interférence radio d'entrée
Emplacement de montage	Sur le côté du variateur de vitesse
Courant nominal (In)	160 A
Pertes thermiques	25 W
Nombre de phases réseau	Triphasé

### Complémentaires

Raccordement électrique	Bornier 150 mm <sup>2</sup> 300 kcmil
Longueur maximale du câble moteur	150 M câble moteur blindé 4 kHz se conformer à CEI 61800-3 catégorie C2, 380...480 V 300 M câble moteur blindé 4 kHz se conformer à CEI 61800-3 catégorie C3, 380...480 V 150 M câble moteur blindé 4 kHz se conformer à CEI 61800-3 catégorie C2, 200...240 V 300 M câble moteur blindé 4 kHz se conformer à CEI 61800-3 catégorie C3, 200...240 V 50 M câble moteur blindé 4 kHz se conformer à CEI 61800-3 catégorie C1, 200...240 V 50 m câble moteur blindé 4 kHz se conformer à CEI 61800-3 catégorie C1, 380...480 V
Courant de fuite à la terre maximal	13,9 MA à 400 V 50 Hz TN 13,9 mA à 400 V 50 Hz TT
Tension d'alimentation	200...240 V 380...480 V
Tolérance	10 %
Robustesse mécanique	Chocs classe 3M4 se conformer à CEI 60721-3-3 Vibrations classe 3M4 se conformer à CEI 60721-3-3
Largeur	130 mm
Hauteur	395 mm
Profondeur	240 mm
Poids du produit	8,5 kg


## Environnement

Degré de protection IP	IP20montage côte à côte IP21avec le kit VW3A47907
Humidité relative	5...95 % sans condensation se conformer à CEI 61800-5-1
Température de l'air ambiant pour le fonctionnement	-10...50 °C (sans réduction de courant) 50...60 °C (avec réduction de courant de 1,5 % par °C)
Température ambiante de stockage	-40...70 °C
Altitude de fonctionnement	0...1000 m sans réduction de courant 1000...4000 m avec réduction de courant de 1 % tous les 100 m
Normes	CEI 61800-3

## Emballage

Type d'emballage 1	PCE
Nb produits dans l'emballage 1	1
Hauteur de l'emballage 1	19,000 cm
Largeur de l'emballage 1	29,500 cm
Longueur de l'emballage 1	46,000 cm
Poids de l'emballage 1	9,871 kg
Type d'emballage 2	P06
Nb produits dans l'emballage 2	12
Hauteur de l'emballage 2	75,000 cm
Largeur de l'emballage 2	60,000 cm
Longueur de l'emballage 2	80,000 cm
Poids de l'emballage 2	126,452 kg

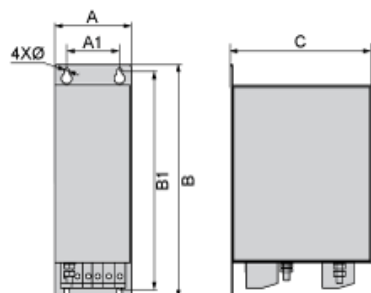
## Durabilité de l'offre

Régulation REACH	 <a href="#">Déclaration REACH</a>
Sans SVHC REACH	Oui
Directive RoHS UE	Conformité pro-active (Produit en dehors du scope légal RoHS UE)  <a href="#">Déclaration RoHS UE</a>
Sans métaux lourds toxiques	Oui
Sans mercure	Oui
Régulation RoHS Chine	 <a href="#">Déclaration RoHS Pour La Chine</a>
Information sur les exemptions RoHS	 <a href="#">Oui</a>

## Garantie contractuelle

Garantie	18 mois
----------	---------

## Dimensions



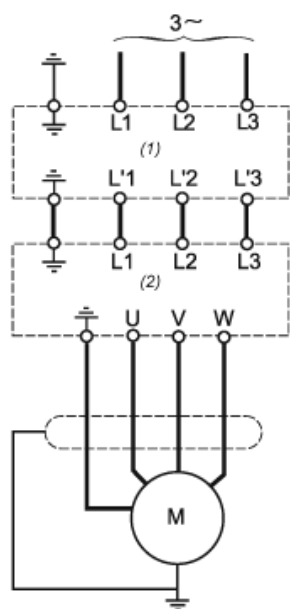
Dimensions en mm

A	B	C	A1	B1	Ø
130	395	240	90	372	9

Dimensions en pouces

A	B	C	A1	B1	Ø
5,1	15,6	9,4	3,5	14,6	0,35

Schéma recommandé



- (1) Filtre
- (2) Variateur