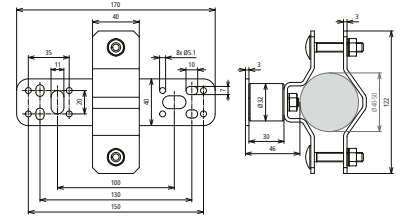
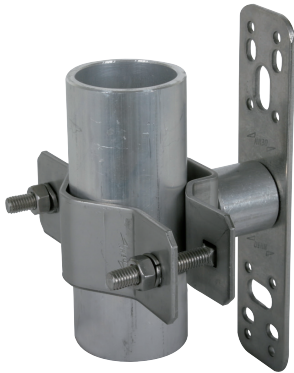


WB D40.50 SE WA46 V2A (105 342)



Maßbild WB D40.50 SE WA46 V2A

Typ	WB D40.50 SE WA46 V2A
Art.-Nr.	105 342
Werkstoff	NIRO
Befestigung	[8x] Ø5,1 / [4x] 7 x 10 / [2x] 11 x 20 mm
Wandabstand	46 mm
Klemmbereich Fangstange	40-50 mm
Werkstoff Schraube	NIRO

Stammdaten	
Nettogewicht	514.000 g/st
Zolltarifnummer (Komb. Nomenklatur EU)	85389099
GTIN (EAN)	4013364111141
VPE	1 ST

Änderungen in Form und Technik, bei Maßen, Gewichten und Werkstoffen behalten wir uns im Sinne des Fortschrittes der Technik vor. Die Abbildungen sind unverbindlich.