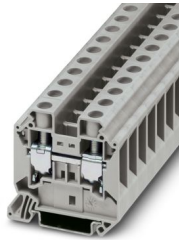


UT 16 - Durchgangsklemme

3044199

<https://www.phoenixcontact.com/de/produkte/3044199>

Bitte beachten Sie, dass die in diesem PDF-Dokument angezeigten Daten aus unserem Online-Katalog generiert wurden. Bitte finden Sie die vollständigen Daten in der Benutzer-Dokumentation. Es gelten unsere Allgemeinen Nutzungsbedingungen für Downloads.



Durchgangsklemme, Nennspannung: 1000 V, Nennstrom: 76 A, Anzahl der Anschlüsse: 2, Anschlussart: Schraubanschluss, Bemessungsquerschnitt: 16 mm², Querschnitt: 1,5 mm² - 25 mm², Montageart: NS 35/7,5, NS 35/15, Farbe: grau

Ihre Vorteile

- Global anerkannt: weltweit bewährter Schraubanschluss
- Wartungsfrei und vibrationsicher aufgrund des patentierten Reakdyn-Prinzips
- Platzersparnis und Flexibilität durch den Anschluss von zwei gleichen Leitern
- Langzeitstabile Verbindungen bei Einsatz hochwertiger Materialien
- Geringe Eigenerwärmung durch hohe Kontaktkräfte
- Volle Flexibilität durch das einheitliche CLIPLINE complete Brücken-, Markierungs- und Prüfzubehör
- Vibrations sicherer und wartungsfreier Leiteranschluss

Kaufmännische Daten

Artikelnummer	3044199
Verpackungseinheit	50 Stück
Mindestbestellmenge	1 Stück
Verkaufsschlüssel	BA
Produktschlüssel	BE1111
GTIN	4017918977535
Gewicht pro Stück (inklusive Verpackung)	29,803 g
Gewicht pro Stück (exklusive Verpackung)	29,83 g
Zolltarifnummer	85369010
Ursprungsland	TR

Technische Daten

Hinweise

Allgemein

Hinweis	
	Bei fliegender Verbindung ist eine Isolierfolie zwischen der Steckverbindung und elektrisch leitenden Flächen anzubringen.
	Strom und Spannung werden durch den eingesetzten Stecker bestimmt
	Für eine zuverlässige Kontaktierung mehrdrähtiger Leiter wird empfohlen, die mehrdrähtigen Leiter zu entdrillen.

Artikeleigenschaften

Produkttyp	Durchgangsklemme
Produktfamilie	UT
Anwendungsbereich	Bahnindustrie Maschinenbau Anlagenbau Prozessindustrie
Anzahl der Anschlüsse	2
Anzahl der Reihen	1
Potenziale	1

Isolationseigenschaften

Überspannungskategorie	III
Verschmutzungsgrad	3

Elektrische Eigenschaften

Bemessungsstoßspannung	8 kV
Maximale Verlustleistung bei Nennbedingung	2,43 W

Anschlussdaten

Anzahl der Anschlüsse pro Etage	2
Nennquerschnitt	16 mm ²

Etage 1 oben 1 unten 1

Anschlussart	Schraubanschluss
Schraubengewinde	M5
Anzugsdrehmoment	2,5 ... 3 Nm
Abisolierlänge	14 mm
Lehrdorn	A7
Anschluss gemäß Norm	IEC 60947-7-1
Leiterquerschnitt starr	1,5 mm ² ... 25 mm ²
Leiterquerschnitt AWG	14 ... 4 (umgerechnet nach IEC)
Leiterquerschnitt flexibel	1,5 mm ² ... 25 mm ²
Leiterquerschnitt flexibel [AWG]	14 ... 4 (umgerechnet nach IEC)

UT 16 - Durchgangsklemme



3044199

<https://www.phoenixcontact.com/de/produkte/3044199>

Leiterquerschnitt flexibel (Aderendhülse ohne Kunststoffhülse)	1 mm ² ... 16 mm ²
Leiterquerschnitt flexibel (Aderendhülse mit Kunststoffhülse)	1 mm ² ... 16 mm ²
2 Leiter gleichen Querschnitts starr	1 mm ² ... 6 mm ²
2 Leiter gleichen Querschnitts flexibel	1 mm ² ... 6 mm ²
2 Leiter gleichen Querschnitts flexibel m. Aderendhülse ohne Kunststoffhülse	1 mm ² ... 6 mm ²
2 Leiter gleichen Querschnitts flexibel m. TWIN-Aderendhülse mit Kunststoffhülse	0,75 mm ² ... 10 mm ²
Nennquerschnitt	16 mm ²
Nennstrom	76 A
Belastungsstrom maximal	101 A (bei 25 mm ² Leiterquerschnitt)
Nennspannung	1000 V
Hinweis	Achtung: Im Downloadbereich finden Sie Artikelfreigaben, Anschlussquerschnitte und Hinweise zum Anschluss von Aluminiumleitern.

Ex-Daten

Bemessungsdaten (ATEX/IECEx)

Kennzeichnung	⊕ II 2 GD Ex eb IIC Gb
Einsatztemperaturbereich	-60 °C ... 110 °C
Ex-bescheinigtes Zubehör	3047206 D-UT 16
	1205066 SZS 1,0X4,0 VDE
	3022276 CLIPFIX 35-5
	3022218 CLIPFIX 35
Auflistung Brücken	Steckbrücke / FBS 2-12 / 3005950
Brückendaten	73,5 A (16 mm ²)
Temperaturerhöhung Ex	40 K (80,5 A / 16 mm ²)
bei Brückung mit Brücke	690 V
Bemessungsisolationsspannung	630 V
Ausgang	(dauerhaft)

Etage Ex Allgemein

Bemessungsspannung	690 V
Bemessungsstrom	73,5 A
Belastungsstrom maximal	89,5 A
Durchgangswiderstand	0,16 mΩ

Anschlussdaten Ex Allgemein

Drehmomentbereich	2,5 Nm ... 3 Nm
Nennquerschnitt	16 mm ²
Bemessungsquerschnitt AWG	6
Anschlussvermögen starr	1,5 mm ² ... 25 mm ²
Anschlussvermögen AWG	16 ... 4
Anschlussvermögen flexibel	1,5 mm ² ... 16 mm ²
Anschlussvermögen AWG	16 ... 6
2 Leiter gleichen Querschnitts starr	1 mm ² ... 6 mm ²

UT 16 - Durchgangsklemme

3044199

<https://www.phoenixcontact.com/de/produkte/3044199>

2 Leiter gleichen Querschnitts AWG starr	18 ... 10
2 Leiter gleichen Querschnitts flexibel	1 mm ² ... 4 mm ²
2 Leiter gleichen Querschnitts AWG flexibel	18 ... 12

Maße

Breite	12,2 mm
Deckelbreite	2,2 mm
Höhe	55,5 mm
Tiefe	54,4 mm
Tiefe auf NS 35/7,5	55 mm
Tiefe auf NS 35/15	62,5 mm

Materialangaben

Farbe	grau (RAL 7042)
Brennbarkeitsklasse nach UL 94	V0
Isolierstoffgruppe	I
Isolierstoff	PA
Statischer Isolierstoffeinsatz in Kälte	-60 °C
Temperatur Index Isolierstoff (DIN EN 60216-1 (VDE 0304-21))	130 °C
Relativer Isolierstoff Temperatur Index (Elec., UL 746 B)	130 °C
Brandschutz für Schienenfahrzeuge (DIN EN 45545-2) R22	HL 1 - HL 3
Brandschutz für Schienenfahrzeuge (DIN EN 45545-2) R23	HL 1 - HL 3
Brandschutz für Schienenfahrzeuge (DIN EN 45545-2) R24	HL 1 - HL 3
Brandschutz für Schienenfahrzeuge (DIN EN 45545-2) R26	HL 1 - HL 3
Wärmeabgabe kalorimetrisch NFPA 130 (ASTM E 1354)	28 MJ/kg
Oberflächen Flammbarkeit NFPA 130 (ASTM E 162)	bestanden
Spezifisch optische Rauchgasdichte NFPA 130 (ASTM E 662)	bestanden
Rauchgastoxizität NFPA 130 (SMP 800C)	bestanden

Elektrische Prüfungen

Stoßspannungsprüfung

Prüfspannung Sollwert	9,8 kV
Ergebnis	Prüfung bestanden

Erwärmungsprüfung

Anforderung Erwärmungsprüfung	Temperaturerhöhung ≤ 45 K
Ergebnis	Prüfung bestanden
Kurzzeitstromfestigkeit 16 mm ²	1,92 kA
Ergebnis	Prüfung bestanden

Betriebsfrequente Spannungsfestigkeit

Prüfspannung Sollwert	2,2 kV
Ergebnis	Prüfung bestanden

Mechanische Eigenschaften

UT 16 - Durchgangsklemme



3044199

<https://www.phoenixcontact.com/de/produkte/3044199>

Mechanische Daten

Offene Seitenwand	Ja
-------------------	----

Mechanische Prüfungen

Mechanische Festigkeit

Ergebnis	Prüfung bestanden
----------	-------------------

Befestigung auf dem Träger

Tragschiene/Befestigungsauflage	NS 32/NS 35
Prüfkraft Sollwert	5 N
Ergebnis	Prüfung bestanden

Prüfung auf Leiterbeschädigung und Lockerung

Rotationsgeschwindigkeit	10 U/min
Umdrehungen	135
Leiterquerschnitt/Gewicht	1,5 mm ² / 0,4 kg
	16 mm ² / 2,9 kg
	25 mm ² / 4,5 kg
Ergebnis	Prüfung bestanden

Umwelt- und Lebensdauerbedingungen

Nadelflammenprüfung

Einwirkdauer	30 s
Ergebnis	Prüfung bestanden

Schwingen/Breitbandrauschen

Prüfspezifikation	DIN EN 50155 (VDE 0115-200):2018-05
Spektrum	Lebensdauerprüfung Kategorie 2, am Drehgestell angebaut
Frequenz	$f_1 = 5 \text{ Hz}$ bis $f_2 = 250 \text{ Hz}$
ASD-Pegel	6,12 (m/s ²) ² /Hz
Beschleunigung	3,12g
Prüfdauer je Achse	5 h
Prüfrichtungen	X-, Y- und Z-Achse

Schocken

Prüfspezifikation	DIN EN 50155 (VDE 0115-200):2008-03
Schockform	Halbsinus
Beschleunigung	30g
Schockdauer	18 ms
Anzahl der Schocks je Richtung	3
Prüfrichtungen	X-, Y- und Z-Achse (pos. und neg.)

Umgebungsbedingungen

Umgebungstemperatur (Betrieb)	-60 °C ... 110 °C (Betriebstemperaturbereich inkl. Eigenerwärmung, max. kurzzeitige Betriebstemperatur siehe RTI Elec.)
-------------------------------	---

UT 16 - Durchgangsklemme



3044199

<https://www.phoenixcontact.com/de/produkte/3044199>

Umgebungstemperatur (Lagerung/Transport)	-25 °C ... 60 °C (für kurze Zeit, nicht über 24 h, -60 °C bis +70 °C)
Umgebungstemperatur (Montage)	-5 °C ... 70 °C
Umgebungstemperatur (Betätigung)	-5 °C ... 70 °C
Zulässige Luftfeuchtigkeit (Betrieb)	20 % ... 90 %
Zulässige Luftfeuchtigkeit (Lagerung/Transport)	30 % ... 70 %

Normen und Bestimmungen

Anschluss gemäß Norm	IEC 60947-7-1
----------------------	---------------

Montage

Montageart	NS 35/7,5
	NS 35/15

UT 16 - Durchgangsklemme

3044199

<https://www.phoenixcontact.com/de/produkte/3044199>



Zeichnungen

Schaltplan



UT 16 - Durchgangsklemme



3044199

<https://www.phoenixcontact.com/de/produkte/3044199>

Zulassungen

☞ Zum Herunterladen von Zertifikaten, besuchen Sie die Produktdetailseite: <https://www.phoenixcontact.com/de/produkte/3044199>

DNV

Zulassungs-ID: TAE00001S9



CSA

Zulassungs-ID: 13631



IECEE CB Scheme

Zulassungs-ID: DE1-65779

	Nennspannung U_N	Nennstrom I_N	Querschnitt AWG	Querschnitt mm^2
keine				
	1000 V	76 A	-	- 16



cULus Recognized

Zulassungs-ID: E60425

	Nennspannung U_N	Nennstrom I_N	Querschnitt AWG	Querschnitt mm^2
B				
	600 V	85 A	16 - 4	-
Mehrleiteranschluss	600 V	85 A	- 14	-
C				
	600 V	85 A	16 - 4	-
Mehrleiteranschluss	600 V	85 A	- 14	-



LR

Zulassungs-ID: LR24100022TA



VDE Zeichengenehmigung

Zulassungs-ID: 40020166

	Nennspannung U_N	Nennstrom I_N	Querschnitt AWG	Querschnitt mm^2
keine				
	1000 V	76 A	-	1,5 - 16



CSA

Zulassungs-ID: 13631



ATEX

Zulassungs-ID: KEMA04ATEX2048U

UT 16 - Durchgangsklemme



3044199

<https://www.phoenixcontact.com/de/produkte/3044199>

	Nennspannung U_N	Nennstrom I_N	Querschnitt AWG	Querschnitt mm^2
keine				
Nur flexible Leiter	690 V	73,5 A	-	1,5 - 16
Nur starre Leiter	690 V	89,5 A	-	1,5 - 25



cUL Recognized
Zulassungs-ID: E192998

	Nennspannung U_N	Nennstrom I_N	Querschnitt AWG	Querschnitt mm^2
keine				
	600 V	85 A	16 - 4	-



EAC Ex
Zulassungs-ID: KZ 7500525010101950



IECEX
Zulassungs-ID: IECEXKEM06.0027U

	Nennspannung U_N	Nennstrom I_N	Querschnitt AWG	Querschnitt mm^2
keine				
Nur flexible Leiter	690 V	73,5 A	-	1,5 - 16
Nur starre Leiter	690 V	89,5 A	-	1,5 - 25



UL Recognized
Zulassungs-ID: E192998

	Nennspannung U_N	Nennstrom I_N	Querschnitt AWG	Querschnitt mm^2
keine				
	600 V	85 A	16 - 4	-



CCC
Zulassungs-ID: 2020322313000622



UKCA-EX
Zulassungs-ID: DEKRA 21UKEX0304U

UT 16 - Durchgangsklemme

3044199

<https://www.phoenixcontact.com/de/produkte/3044199>



Klassifikationen

ECLASS

ECLASS-13.0	27250101
ECLASS-15.0	27250101

ETIM

ETIM 10.0	EC000897
-----------	----------

UNSPSC

UNSPSC 21.0	39121400
-------------	----------

UT 16 - Durchgangsklemme



3044199

<https://www.phoenixcontact.com/de/produkte/3044199>

Environmental product compliance

EU RoHS

Erfüllt die Anforderungen nach RoHS-Richtlinie	Ja, Keine Ausnahmeregelungen
--	------------------------------

China RoHS

Environment friendly use period (EFUP)	EFUP-E
	Keine Gefahrstoffe über den Grenzwerten

EU REACH SVHC

Hinweis auf REACH-Kandidatenstoff (CAS-Nr.)	Kein Stoff mit einem Massenanteil von mehr als 0,1 %
---	--

EF3.1 Klimawandel

CO2e kg	0,095 kg CO2e
---------	---------------

Phoenix Contact 2026 © - Alle Rechte vorbehalten
<https://www.phoenixcontact.com>

PHOENIX CONTACT Deutschland GmbH
Flachmarktstraße 8
D-32825 Blomberg
+49 52 35/3-1 20 00
info@phoenixcontact.de