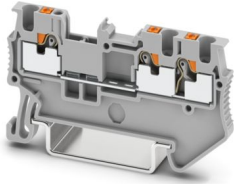


PT 1,5/S-TWIN - Durchgangsklemme

3208155

<https://www.phoenixcontact.com/de/produkte/3208155>

Bitte beachten Sie, dass die in diesem PDF-Dokument angezeigten Daten aus unserem Online-Katalog generiert wurden. Bitte finden Sie die vollständigen Daten in der Benutzer-Dokumentation. Es gelten unsere Allgemeinen Nutzungsbedingungen für Downloads.



Durchgangsklemme, Nennspannung: 500 V, Nennstrom: 17,5 A, Anzahl der Anschlüsse: 3, Anschlussart: Push-in-Anschluss, Bemessungsquerschnitt: 1,5 mm², Querschnitt: 0,14 mm² - 1,5 mm², Montageart: NS 35/7,5, NS 35/15, Farbe: grau

Ihre Vorteile

- Zeitsparender Leiteranschluss durch werkzeuglose Direktstecktechnik
- Komfortables Stecken durch geringere Einsteckkräfte
- Hohe Leiterauszugskräfte aufgrund des Feder-Designs
- Vibrationssicherer und wartungsfreier Leiteranschluss
- Volle Flexibilität durch das einheitliche CLIPLINE complete Brücken-, Markierungs- und Prüfzubehör
- Kompakte Verdrahtung von drei Leitern in einer einzigen Klemme
- Optimiert für die manuelle und automatisierte Verdrahtung

Kaufmännische Daten

Artikelnummer	3208155
Verpackungseinheit	50 Stück
Mindestbestellmenge	50 Stück
Verkaufsschlüssel	BA
Produktschlüssel	BE2212
GTIN	4046356564342
Gewicht pro Stück (inklusive Verpackung)	4,38 g
Gewicht pro Stück (exklusive Verpackung)	4 g
Zolltarifnummer	85369010
Ursprungsland	DE

PT 1,5/S-TWIN - Durchgangsklemme



3208155

<https://www.phoenixcontact.com/de/produkte/3208155>

Technische Daten

Artikeleigenschaften

Produkttyp	Mehrleiterklemme
Produktfamilie	PT
Anwendungsbereich	Bahnindustrie
	Maschinenbau
	Anlagenbau
Anzahl der Anschlüsse	3
Anzahl der Reihen	1
Potenziale	1

Isolationseigenschaften

Überspannungskategorie	III
Verschmutzungsgrad	3

Elektrische Eigenschaften

Bemessungsstoßspannung	6 kV
Maximale Verlustleistung bei Nennbedingung	0,56 W

Anschlussdaten

Anzahl der Anschlüsse pro Etage	3
Nennquerschnitt	1,5 mm ²
Anschlussart	Push-in-Anschluss
Abisolierlänge	8 mm ... 10 mm
Lehrdorn	A1 / B1
Anschluss gemäß Norm	IEC 60947-7-1
Leiterquerschnitt starr	0,14 mm ² ... 1,5 mm ²
Leiterquerschnitt AWG	26 ... 16 (umgerechnet nach IEC)
Leiterquerschnitt flexibel	0,14 mm ² ... 1,5 mm ²
Leiterquerschnitt flexibel [AWG]	26 ... 16 (umgerechnet nach IEC)
Leiterquerschnitt flexibel ultraschallverdichtet	0,34 mm ² ... 1,5 mm ²
Leiterquerschnitt flexibel [AWG] ultraschallverdichtet	22 ... 16 (umgerechnet nach IEC)
Leiterquerschnitt flexibel (Aderendhülse ohne Kunststoffhülse)	0,14 mm ² ... 1,5 mm ²
Leiterquerschnitt flexibel (Aderendhülse mit Kunststoffhülse)	0,14 mm ² ... 1 mm ² (es wird die Verwendung der Aderendhülse AI-S 1-8 TQ Artikel-Nr. 1200293 empfohlen)
Nennquerschnitt	1,5 mm ²
Nennstrom	17,5 A
Belastungsstrom maximal	17,5 A
Nennspannung	500 V

Anschlussquerschnitte direkt steckbar

Leiterquerschnitt starr	0,25 mm ² ... 1,5 mm ²
Leiterquerschnitt flexibel (Aderendhülse ohne Kunststoffhülse)	0,34 mm ² ... 1,5 mm ²
Leiterquerschnitt flexibel (Aderendhülse mit Kunststoffhülse)	0,34 mm ² ... 1 mm ²

PT 1,5/S-TWIN - Durchgangsklemme



3208155

<https://www.phoenixcontact.com/de/produkte/3208155>

Ex-Daten

Bemessungsdaten (ATEX/IECEX)

Kennzeichnung	⊕ II 2 GD Ex eb IIC Gb
Einsatztemperaturbereich (1)	-60 °C ... 85 °C
Einsatztemperaturbereich (2)	-40 °C ... 110 °C
Ex-bescheinigtes Zubehör	3208184 D-PT 1,5/S-TWIN 3030789 ATP-ST-TWIN 1204504 SZF 0-0,4X2,5 3022276 CLIPFIX 35-5 3022218 CLIPFIX 35
Auflistung Brücken	Steckbrücke / FBS 2-3,5 / 3213014 Steckbrücke / FBS 3-3,5 / 3213027 Steckbrücke / FBS 4-3,5 / 3213030 Steckbrücke / FBS 5-3,5 / 3213043 Steckbrücke / FBS 10-3,5 / 3213056 Steckbrücke / FBS 20-3,5 / 3213069
Brückendaten	14,5 A (1,5 mm ²)
Temperaturerhöhung Ex	40 K (15 A / 1,5 mm ²)
bei Brückung mit Brücke	352 V
- bei überspringender Brückung	220 V
- bei überspringender Brückung über PE-Klemme	220 V
- bei abgelängter Brückung	166 V
- bei abgelängter Brückung mit Deckel	275 V
- bei abgelängter Brückung mit Abteilungsstrennplatte	352 V
Bemessungsisolationsspannung	320 V
Ausgang	(dauerhaft)

Etage Ex Allgemein

Bemessungsspannung	352 V
Bemessungsstrom	15 A
Belastungsstrom maximal	15 A
Durchgangswiderstand	1,4 mΩ

Anschlussdaten Ex Allgemein

Nennquerschnitt	1,5 mm ²
Bemessungsquerschnitt AWG	16
Anschlussvermögen starr	0,14 mm ² ... 1,5 mm ²
Anschlussvermögen AWG	26 ... 16
Anschlussvermögen flexibel	0,14 mm ² ... 1,5 mm ²
Anschlussvermögen AWG	26 ... 16

Maße

Breite	3,5 mm
Deckelbreite	2,2 mm

PT 1,5/S-TWIN - Durchgangsklemme



3208155

<https://www.phoenixcontact.com/de/produkte/3208155>

Höhe	54 mm
Tiefe	30,5 mm
Tiefe auf NS 35/7,5	32 mm
Tiefe auf NS 35/15	39,5 mm

Materialangaben

Farbe	grau (RAL 7042)
Brennbarkeitsklasse nach UL 94	V0
Isolierstoffgruppe	I
Isolierstoff	PA
Statischer Isolierstoffeinsatz in Kälte	-60 °C
Relativer Isolierstoff Temperatur Index (Elec., UL 746 B)	130 °C
Brandschutz für Schienenfahrzeuge (DIN EN 45545-2) R22	HL 1 - HL 3
Brandschutz für Schienenfahrzeuge (DIN EN 45545-2) R23	HL 1 - HL 3
Brandschutz für Schienenfahrzeuge (DIN EN 45545-2) R24	HL 1 - HL 3
Brandschutz für Schienenfahrzeuge (DIN EN 45545-2) R26	HL 1 - HL 3
Oberflächen Flammbarkeit NFPA 130 (ASTM E 162)	bestanden
Spezifisch optische Rauchgasdichte NFPA 130 (ASTM E 662)	bestanden
Rauchgastoxizität NFPA 130 (SMP 800C)	bestanden

Elektrische Prüfungen

Stoßspannungsprüfung

Prüfspannung Sollwert	7,3 kV
Ergebnis	Prüfung bestanden

Erwärmungsprüfung

Anforderung Erwärmungsprüfung	Temperaturerhöhung ≤ 45 K
Ergebnis	Prüfung bestanden
Kurzzeitstromfestigkeit 1,5 mm ²	0,18 kA
Ergebnis	Prüfung bestanden

Betriebsfrequente Spannungsfestigkeit

Prüfspannung Sollwert	1,89 kV
Ergebnis	Prüfung bestanden

Mechanische Eigenschaften

Mechanische Daten

Offene Seitenwand	Ja
-------------------	----

Mechanische Prüfungen

Mechanische Festigkeit

Ergebnis	Prüfung bestanden
----------	-------------------

Befestigung auf dem Träger

PT 1,5/S-TWIN - Durchgangsklemme



3208155

<https://www.phoenixcontact.com/de/produkte/3208155>

Tragschiene/Befestigungsauflage	NS 32/NS 35
Prüfkraft Sollwert	1 N
Ergebnis	Prüfung bestanden

Prüfung auf Leiterbeschädigung und Lockerung

Rotationsgeschwindigkeit	10 (+/- 2) U/min
Umdrehungen	135
Leiterquerschnitt/Gewicht	0,14 mm ² / 0,2 kg 1,5 mm ² / 0,4 kg
Ergebnis	Prüfung bestanden

Umwelt- und Lebensdauerbedingungen

Alterung

Temperaturzyklen	192
Ergebnis	Prüfung bestanden

Nadelflammenprüfung

Einwirkdauer	30 s
Ergebnis	Prüfung bestanden

Schwingen/Breitbandrauschen

Prüfspezifikation	DIN EN 50155 (VDE 0115-200):2022-06
Spektrum	Lebensdauerprüfung Kategorie 2, am Drehgestell angebaut
Frequenz	$f_1 = 5 \text{ Hz}$ bis $f_2 = 250 \text{ Hz}$
ASD-Pegel	6,12 (m/s ²) ² /Hz
Beschleunigung	30,6 m/s ²
Prüfdauer je Achse	5 h
Prüfrichtungen	X-, Y- und Z-Achse
Ergebnis	Prüfung bestanden

Schocken

Prüfspezifikation	DIN EN 50155 (VDE 0115-200):2008-03
Schockform	Halbsinus
Beschleunigung	300 m/s ²
Schockdauer	18 ms
Anzahl der Schocks je Richtung	3
Prüfrichtungen	X-, Y- und Z-Achse (pos. und neg.)
Ergebnis	Prüfung bestanden

Umgebungsbedingungen

Umgebungstemperatur (Betrieb)	-60 °C ... 110 °C (Betriebstemperaturbereich inkl. Eigenerwärmung, max. kurzzeitige Betriebstemperatur siehe RTI Elec.)
Umgebungstemperatur (Lagerung/Transport)	-25 °C ... 60 °C (für kurze Zeit, nicht über 24 h, -60 °C bis +70 °C)
Umgebungstemperatur (Montage)	-5 °C ... 70 °C
Umgebungstemperatur (Betätigung)	-5 °C ... 70 °C

PT 1,5/S-TWIN - Durchgangsklemme



3208155

<https://www.phoenixcontact.com/de/produkte/3208155>

Zulässige Luftfeuchtigkeit (Betrieb)	20 % ... 90 %
Zulässige Luftfeuchtigkeit (Lagerung/Transport)	30 % ... 70 %

Normen und Bestimmungen

Anschluss gemäß Norm	IEC 60947-7-1
----------------------	---------------

Montage

Montageart	NS 35/7,5
	NS 35/15

PT 1,5/S-TWIN - Durchgangsklemme

3208155

<https://www.phoenixcontact.com/de/produkte/3208155>



Zeichnungen

Schaltplan



PT 1,5/S-TWIN - Durchgangsklemme




3208155


<https://www.phoenixcontact.com/de/produkte/3208155>

Zulassungen


☞ Zum Herunterladen von Zertifikaten, besuchen Sie die Produktdetailseite: <https://www.phoenixcontact.com/de/produkte/3208155>

 CSA Zulassungs-ID: 158887				
	Nennspannung U_N	Nennstrom I_N	Querschnitt AWG	Querschnitt mm^2
B	300 V	15 A	26 - 14	-
C	300 V	15 A	26 - 14	-
D	600 V	5 A	26 - 14	-

 IECEE CB Scheme Zulassungs-ID: DE1-62964				
	Nennspannung U_N	Nennstrom I_N	Querschnitt AWG	Querschnitt mm^2
keine	500 V	-	-	0,14 - 1,5

 cULus Recognized Zulassungs-ID: E60425				
	Nennspannung U_N	Nennstrom I_N	Querschnitt AWG	Querschnitt mm^2
B	300 V	15 A	26 - 14	-
C	300 V	15 A	26 - 14	-
D	600 V	5 A	26 - 14	-

 LR Zulassungs-ID: LR2371832TA				
---	--	--	--	--

 NK Zulassungs-ID: 14ME0912				
--	--	--	--	--

 VDE Zeichengenehmigung Zulassungs-ID: 40039739				
	Nennspannung U_N	Nennstrom I_N	Querschnitt AWG	Querschnitt mm^2
keine	500 V	17,5 A	-	0,14 - 1,5

PT 1,5/S-TWIN - Durchgangsklemme



3208155

<https://www.phoenixcontact.com/de/produkte/3208155>

ABS

Zulassungs-ID: 21-2192245-PDA

DNV

Zulassungs-ID: TAE000010T



EAC Ex

Zulassungs-ID: RU C-DE.AB72.B.02351



IECEX

Zulassungs-ID: IECEX SEV13.0005U



ATEX

Zulassungs-ID: SEV13ATEX0159U



CCC

Zulassungs-ID: 2020322313000631



EAC Ex

Zulassungs-ID: KZ 7500525010101950

PT 1,5/S-TWIN - Durchgangsklemme



3208155

<https://www.phoenixcontact.com/de/produkte/3208155>

Klassifikationen

ECLASS

ECLASS-13.0	27250101
ECLASS-15.0	27250101

ETIM

ETIM 10.0	EC000897
-----------	----------

UNSPSC

UNSPSC 21.0	39121400
-------------	----------

PT 1,5/S-TWIN - Durchgangsklemme



3208155

<https://www.phoenixcontact.com/de/produkte/3208155>

Environmental product compliance

EU RoHS

Erfüllt die Anforderungen nach RoHS-Richtlinie	Ja, Keine Ausnahmeregelungen
--	------------------------------

China RoHS

Environment friendly use period (EFUP)	EFUP-E
	Keine Gefahrstoffe über den Grenzwerten

EU REACH SVHC

Hinweis auf REACH-Kandidatenstoff (CAS-Nr.)	Kein Stoff mit einem Massenanteil von mehr als 0,1 %
---	--

EF3.1 Klimawandel

CO2e kg	0,029 kg CO2e
---------	---------------

Phoenix Contact 2026 © - Alle Rechte vorbehalten
<https://www.phoenixcontact.com>

PHOENIX CONTACT Deutschland GmbH
Flachmarktstraße 8
D-32825 Blomberg
+49 52 35/3-1 20 00
info@phoenixcontact.de