

### Produktbild



### Allgemeine Bestelldaten

Ausführung	Y connector
Best.-Nr.	<a href="#">2616350000</a>
Art	SAI-H4-M12-S
GTIN (EAN)	4050118621365
VPE	1 ST

## Technische Daten

### Zulassungen

Zulassungen



ROHS	Konform
UL File Number Search	<a href="#">UL Webseite</a>
Zertifikat-Nr. (cULus)	E310075

### Abmessungen und Gewichte

Nettogewicht	50 g
--------------	------

### Umweltanforderungen

RoHS-Konformitätsstatus	Konform mit Ausnahme
RoHS-Ausnahme (falls zutreffend/ bekannt)	6c
REACH SVHC	Lead 7439-92-1
SCIP	4060c755-8d0b-4d43-bdb3-4ffabe9d7497

### Anschlussdaten

Einzelabgang 3 - Steckverbinder	M12 - Buchse	Sammelabgang - Steckverbinder	M12 - Stift
Einzelabgang 1 - Steckverbinder	M12 - Buchse	Einzelabgang 2 - Steckverbinder	M12 - Buchse
Anzugsdrehmoment	M12: 0,8 - 1,2 Nm		

### Technische Daten Freikonfektionierbare Steckverbinder

Polzahl	4	Codierung	S-coded
Kontaktoberfläche	vergoldet	Gehäusebasismaterial	TPU
Isolationswiderstand	≥ 100 MΩ	Nennstrom	12 A
Schutzart	IP67	Verschmutzungsgrad	3
Verschraubung	M 12	Schirmanschluss	Nein
Temperaturbereich Gehäuse	-30...+90 °C		

### Normen

Steckverbinder Norm	IEC 61076-2-111
---------------------	-----------------

### Allgemeine Daten

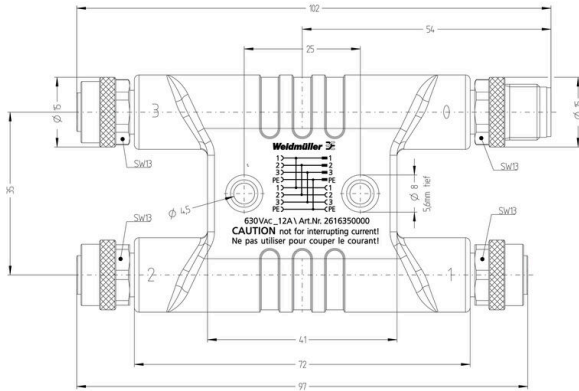
Polzahl	4	Codierung	S-coded
Kontaktoberfläche	vergoldet	Gehäusebasismaterial	TPU
Isolationswiderstand	≥ 100 MΩ	Nennstrom	12 A
Schutzart	IP67	Verschmutzungsgrad	3
Verschraubung	M 12	Nennspannung	630 V AC
Anschluss 1	M12/M12	Anschluss 2	Schraube
Schirmanschluss	Nein	Temperaturbereich Gehäuse	-30...+90 °C
Leiteraußendurchmesser	-		

### Klassifikationen

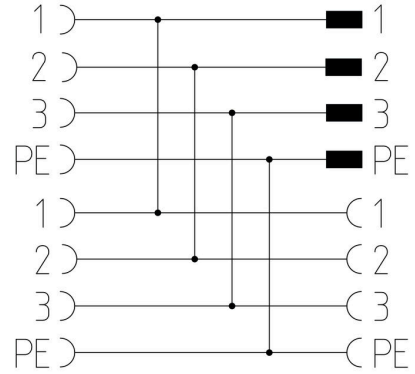
ETIM 8.0	EC002925	ETIM 9.0	EC002925
ETIM 10.0	EC002925	ECLASS 14.0	27-44-01-06
ECLASS 15.0	27-44-01-06		

**Zeichnungen**

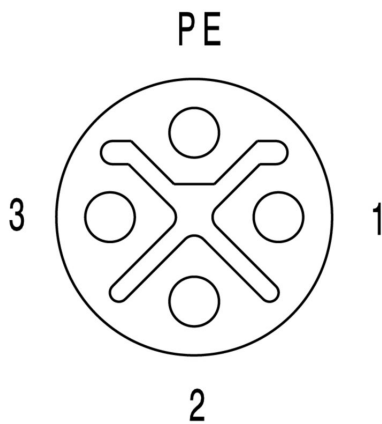
**Zeichnung**



**Anschlussbild**



**Polbild**



**Polbild**

