

AGK PT 8X6/M10 BU - Abgriffklemme

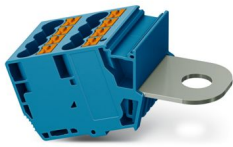


1083235

<https://www.phoenixcontact.com/de/produkte/1083235>

Bitte beachten Sie, dass die in diesem PDF-Dokument angezeigten Daten aus unserem Online-Katalog generiert wurden. Bitte finden Sie die vollständigen Daten in der Benutzer-Dokumentation. Es gelten unsere Allgemeinen Nutzungsbedingungen für Downloads.

Abgriffklemme, Nennspannung: 1000 V, Nennstrom: 41 A, Anzahl der Anschlüsse: 9, Anschlussart: Push-in-Anschluss, Bemessungsquerschnitt: 6 mm², 1. Etage, Querschnitt: 0,5 mm² - 10 mm², Bolzenanschluss, 1. Etage, Montageart: auf Basiselement, Farbe: blau



Klemmstellenbezeichnung
alphabetisch

Ihre Vorteile

- Die vollisolierte und optional einsetzbare Abgriffklemme ermöglicht einen Spannungsabgriff
- Großflächig beschriftbar

Kaufmännische Daten

Artikelnummer	1083235
Verpackungseinheit	10 Stück
Mindestbestellmenge	10 Stück
Verkaufsschlüssel	BA
Produktschlüssel	BE2ZWX
GTIN	4055626818764
Gewicht pro Stück (inklusive Verpackung)	67,8 g
Gewicht pro Stück (exklusive Verpackung)	62,2 g
Zolltarifnummer	85369010
Ursprungsland	CN

1083235

<https://www.phoenixcontact.com/de/produkte/1083235>

Technische Daten

Artikeleigenschaften

Produkttyp	Abgriffklemme
Produktfamilie	PT
Anzahl der Anschlüsse	9
Anzahl der Reihen	1

Isolationseigenschaften

Überspannungskategorie	III
------------------------	-----

Elektrische Eigenschaften

Bemessungsstoßspannung	8 kV
Maximale Verlustleistung bei Nennbedingung	1,31 W

Anschlussdaten

Anzahl der Anschlüsse pro Etage	9
Nennquerschnitt	6 mm ²
Bemessungsquerschnitt AWG	10

1. Etage

Anschlussart	Push-in-Anschluss
Abisolierlänge	10 mm ... 12 mm
Lehrdorn	A5
Anschluss gemäß Norm	IEC 60947-7-1
Leiterquerschnitt starr	0,5 mm ² ... 10 mm ²
Leiterquerschnitt AWG	20 ... 8 (umgerechnet nach IEC)
Leiterquerschnitt flexibel	0,5 mm ² ... 6 mm ²
Leiterquerschnitt flexibel [AWG]	20 ... 10 (umgerechnet nach IEC)
Leiterquerschnitt flexibel (Aderendhülse ohne Kunststoffhülse)	0,5 mm ² ... 6 mm ²
Leiterquerschnitt flexibel (Aderendhülse mit Kunststoffhülse)	0,5 mm ² ... 6 mm ²
Leiterquerschnitt flexibel (2 Leiter gleichen Querschnitts m. TWIN-Aderendhülse mit Kunststoffhülse)	0,5 mm ² ... 1,5 mm ²
Nennquerschnitt	6 mm ²
Nennstrom	41 A
Belastungsstrom maximal	57 A
Summenstrom maximal	106 A (Bolzenanschluss)
Nennspannung	1000 V

1. Etage

Anschlussart	Bolzenanschluss
Schraubengewinde	M10
Hinweis	Anschlussbolzen
Anzugsdrehmoment	10 ... 20 Nm
Anschluss gemäß Norm	IEC 60947-7-1

AGK PT 8X6/M10 BU - Abgriffklemme



1083235

<https://www.phoenixcontact.com/de/produkte/1083235>

Leiterquerschnitt flexibel	6 mm ² ... 120 mm ²
Leiterquerschnitt flexibel [AWG]	10 ... 250 kcmil (umgerechnet nach IEC)
Nennstrom	41 A

Anschluss Kabelschuh

Querschnittsbereich AWG	(umgerechnet nach IEC)
Augendurchmesser	10,4 mm
Breite	32 mm
Bolzendurchmesser	10 mm
Schraubengewinde	M10

Maße

Breite	31 mm
Höhe	72,6 mm
Tiefe	32,3 mm
Bohrlochdurchmesser	10,4 mm

Materialangaben

Farbe	blau (RAL 5015)
Brennbarkeitsklasse nach UL 94	V0
Isolierstoffgruppe	I
Isolierstoff	PA

Mechanische Eigenschaften

Mechanische Daten

Offene Seitenwand	Nein
-------------------	------

Umwelt- und Lebensdauerbedingungen

Umgebungsbedingungen

Umgebungstemperatur (Betrieb)	-60 °C ... 110 °C (Betriebstemperaturbereich inkl. Eigenerwärmung, max. kurzzeitige Betriebstemperatur siehe RTI Elec.)
Umgebungstemperatur (Lagerung/Transport)	-25 °C ... 60 °C (für kurze Zeit, nicht über 24 h, -60 °C bis +70 °C)
Umgebungstemperatur (Montage)	-5 °C ... 70 °C
Umgebungstemperatur (Betätigung)	-5 °C ... 70 °C
Zulässige Luftfeuchtigkeit (Betrieb)	20 % ... 90 %
Zulässige Luftfeuchtigkeit (Lagerung/Transport)	30 % ... 70 %

Normen und Bestimmungen

Anschluss gemäß Norm	IEC 60947-7-1
	IEC 60947-7-1

Montage

Montageart	auf Basiselement
------------	------------------

AGK PT 8X6/M10 BU - Abgriffklemme

1083235

<https://www.phoenixcontact.com/de/produkte/1083235>



Zeichnungen

Schaltplan



AGK PT 8X6/M10 BU - Abgriffklemme



1083235

<https://www.phoenixcontact.com/de/produkte/1083235>

Zulassungen

☞ Zum Herunterladen von Zertifikaten, besuchen Sie die Produktdetailseite: <https://www.phoenixcontact.com/de/produkte/1083235>

DNV

Zulassungs-ID: TAE000037B



EAC

Zulassungs-ID: RU C-DE.BL08.B.00644



cULus Recognized

Zulassungs-ID: E60425

	Nennspannung U_N	Nennstrom I_N	Querschnitt AWG	Querschnitt mm^2
F				
Ausgang	1000 V	50 A	20 - 8	-
Eingang	1000 V	100 A	-	-
E				
Ausgang	1000 V	50 A	20 - 8	-
Eingang	1000 V	100 A	-	-

AGK PT 8X6/M10 BU - Abgriffklemme



1083235

<https://www.phoenixcontact.com/de/produkte/1083235>

Klassifikationen

ECLASS

ECLASS-13.0	27250308
ECLASS-15.0	27250308

ETIM

ETIM 10.0	EC000897
-----------	----------

UNSPSC

UNSPSC 21.0	39121400
-------------	----------

AGK PT 8X6/M10 BU - Abgriffklemme



1083235

<https://www.phoenixcontact.com/de/produkte/1083235>

Environmental product compliance

EU RoHS

Erfüllt die Anforderungen nach RoHS-Richtlinie	Ja, Keine Ausnahmeregelungen
------------------------------------------------	------------------------------

China RoHS

Environment friendly use period (EFUP)	EFUP-E
	Keine Gefahrstoffe über den Grenzwerten

EU REACH SVHC

Hinweis auf REACH-Kandidatenstoff (CAS-Nr.)	Kein Stoff mit einem Massenanteil von mehr als 0,1 %
---------------------------------------------	------------------------------------------------------

EF3.1 Klimawandel

CO ₂ e kg	0,89 kg CO ₂ e
----------------------	---------------------------

Phoenix Contact 2026 © - Alle Rechte vorbehalten
<https://www.phoenixcontact.com>

PHOENIX CONTACT Deutschland GmbH
Flachmarktstraße 8
D-32825 Blomberg
+49 52 35/3-1 20 00
info@phoenixcontact.de