

BVF 7.62HP/4/180MSF4 BCF/4 SNBKBX SH180

Weidmüller Interface GmbH & Co. KG

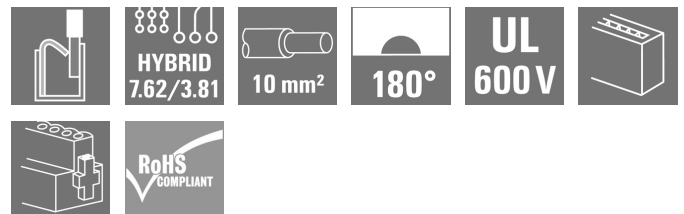
Klingenbergstraße 26

D-32758 Detmold

Germany

www.weidmueller.com

Produktbild



180°-Buchsenstecker mit Energie- und Signalkontakten in PUSH IN Anschlusstechnologie im Raster 7.62.

Erfüllt die Anforderung IEC 61800-5-1 und für die Energiekontakte die UL 1059 ClassC 600 V.

Der selbst verrastende Mittenflansch mit automatischer Verriegelung reduziert den Platzbedarf im Vergleich zu herkömmlichen Lösungen um eine Rasterbreite. Optional auch mit zusätzlicher Befestigungsschraube erhältlich.

Inklusive vormontiertem steckbarem Schirmanschluss zur großflächigen Schirmauflage in ihrer Applikation.

Direkt während des Steckvorganges wird der Schirmanschluss vibrationsicher mit der Kontaktfläche des Metallgehäuses verbunden.

Allgemeine Bestelldaten

Ausführung	Leiterplattensteckverbinder, Buchsenstecker, 7.62 mm, Polzahl: 4, 180°, PUSH IN mit Betätigungselement, PUSH IN ohne Betätigungselement, Klemmbereich, max. : 10 mm², Box
Best.-Nr.	2681780000
Art	BVF 7.62HP/4/180MSF4 BCF/4 SNBKBX SH180
GTIN (EAN)	4050118691436
VPE	20 Stück
Produkt-Kennzahlen	IEC: 800 V / 38 A / 0.5 - 10 mm² UL: / AWG 24 - AWG 8
Verpackung	Box

BVF 7.62HP/4/180MSF4 BCF/4 SNBKBX SH180

Weidmüller Interface GmbH & Co. KG
Klingenbergstraße 26
D-32758 Detmold
Germany

www.weidmueller.com

Technische Daten

Abmessungen und Gewichte

Nettogewicht 43,37 g

Systemkennwerte

Produktfamilie	OMNIMATE Power - Serie BV/SV 7.62HP	Anschlussart	Feldanschluss
Leiteranschlusstechnik	PUSH IN mit Betätigungselement, PUSH IN ohne Betätigungselement	Raster in mm (P)	7,62 mm
Raster in Zoll (P)	0,3 "	Leiterabgangsrichtung	180°
Polzahl	4	L1 in mm	30,48 mm
L1 in Zoll	1,2 "	L2 in mm	3,81 mm
L2 in Zoll	0,15 "	Anzahl Reihen	1
Polreihenzahl	1	Bemessungsquerschnitt	6 mm ²
Berührungsschutz nach DIN VDE 57 106	fingersicher	Berührungsschutz nach DIN VDE 0470	IP 20
Durchgangswiderstand	4,50 mΩ	Kodierbar	Ja
Abisolierlänge	12 mm	Anzugsdrehmoment Schraubflansch, min.	0,2 Nm
Anzugsdrehmoment Schraubflansch, max.	0,3 Nm	Schraubendreherklinge	0,6 x 3,5
Steckzyklen	25	Steckkraft/Pol, max.	17 N
Ziehkraft/Pol, max.	15 N		

Werkstoffdaten

Isolierstoff	PA GF	Farbe	schwarz
Farbtabelle (ähnlich)	RAL 9011	Isolierstoffgruppe	II
Kriechstromfestigkeit (CTI)	≥ 500	Brennbarkeitsklasse nach UL 94	V-0
Kontaktmaterial	Cu-leg	Kontaktoberfläche	verzinnt
Schichtaufbau - Steckkontakt	6...8 µm Sn glanz	Lagertemperatur, min.	-40 °C
Lagertemperatur, max.	70 °C	Betriebstemperatur, min.	-50 °C
Betriebstemperatur, max.	125 °C	Temperaturbereich Montage, min.	-25 °C
Temperaturbereich Montage, max.	125 °C		

Anschließbare Leiter

Klemmbereich, min.	0,5 mm ²
Klemmbereich, max.	10 mm ²
eindrähtig, min. H05(07) V-U	0,5 mm ²
eindrähtig, max. H05(07) V-U	10 mm ²
mehrdrähtig, max. H07V-R	10 mm ²
feindrähtig, min. H05(07) V-K	0,5 mm ²
feindrähtig, max. H05(07) V-K	10 mm ²
mit AEH mit Kragen DIN 46 228/4, min.	1,5 mm ²
mit AEH mit Kragen DIN 46 228/4, max.	6 mm ²
mit Aderendhülse nach DIN 46 228/1, min.	1,5 mm ²
mit Aderendhülse nach DIN 46 228/1, max.	10 mm ²

BVF 7.62HP/4/180MSF4 BCF/4 SNBKBX SH180

Weidmüller Interface GmbH & Co. KG
Klingenbergstraße 26
D-32758 Detmold
Germany

www.weidmueller.com

Technische Daten

Klemmbare Leiter	Leiteranschlussquerschnitt	Typ	feindrähtig
		nominal	0,5 mm ²
Aderendhülse	Abisolierlänge	nominal	14 mm
	Empfohlene Aderendhülse	H0.5/18 OR	
Leiteranschlussquerschnitt	Typ	feindrähtig	
	nominal	1 mm ²	
Aderendhülse	Abisolierlänge	nominal	15 mm
	Empfohlene Aderendhülse	H1.0/18 GE	
Leiteranschlussquerschnitt	Typ	feindrähtig	
	nominal	1,5 mm ²	
Aderendhülse	Abisolierlänge	nominal	15 mm
	Empfohlene Aderendhülse	H1.5/18D SW	
	Abisolierlänge	nominal	12 mm
	Empfohlene Aderendhülse	H1.5/12	
Leiteranschlussquerschnitt	Typ	feindrähtig	
	nominal	0,75 mm ²	
Aderendhülse	Abisolierlänge	nominal	14 mm
	Empfohlene Aderendhülse	H0.75/18 W	
Leiteranschlussquerschnitt	Typ	feindrähtig	
	nominal	2,5 mm ²	
Aderendhülse	Abisolierlänge	nominal	14 mm
	Empfohlene Aderendhülse	H2.5/19D BL	
	Abisolierlänge	nominal	12 mm
	Empfohlene Aderendhülse	H2.5/12	
Leiteranschlussquerschnitt	Typ	feindrähtig	
	nominal	4 mm ²	
Aderendhülse	Abisolierlänge	nominal	12 mm
	Empfohlene Aderendhülse	H4.0/12	
	Abisolierlänge	nominal	14 mm
	Empfohlene Aderendhülse	H4.0/20D GR	
Leiteranschlussquerschnitt	Typ	feindrähtig	
	nominal	6 mm ²	
Aderendhülse	Abisolierlänge	nominal	14 mm
	Empfohlene Aderendhülse	H6.0/20 SW	
	Abisolierlänge	nominal	12 mm
	Empfohlene Aderendhülse	H6.0/12	
Leiteranschlussquerschnitt	Typ	feindrähtig	
	nominal	10 mm ²	
Aderendhülse	Abisolierlänge	nominal	12 mm
	Empfohlene Aderendhülse	H10.0/12	

Hinweistext

Der Außendurchmesser des Kunststoffkragens sollte nicht größer als das Raster (P) sein., Die Länge der Aderendhülse ist in Abhängigkeit vom Produkt und von der jeweiligen Bemessungsspannung auszuwählen.

BVF 7.62HP/4/180MSF4 BCF/4 SNBKBX SH180**Weidmüller Interface GmbH & Co. KG**

Klingenbergstraße 26

D-32758 Detmold

Germany

www.weidmueller.com

Technische Daten**Bemessungsdaten nach IEC**

geprüft nach Norm	IEC 60664-1, IEC 61984	Bemessungsstrom, min. Polzahl (Tu=20°C)	38 A
Bemessungsstrom, max. Polzahl (Tu=20°C)	38 A	Bemessungsstrom, min. Polzahl (Tu=40°C)	34 A
Bemessungsstrom, max. Polzahl (Tu=40°C)	34 A	Bemessungsspannung bei Überspannungsk./Verschmutzungsgrad II/2	800 V
Bemessungsspannung bei Überspannungsk./Verschmutzungsgrad III/2	630 V	Bemessungsspannung bei Überspannungsk./Verschmutzungsgrad III/3	630 V
Bemessungsstoßspannung bei Überspannungsk./Verschmutzungsgrad II/2	6 kV	Bemessungsstoßspannung bei Überspannungsk./Verschmutzungsgrad III/2	6 kV
Bemessungsstoßspannung bei Überspannungsk./Verschmutzungsgrad III/3	6 kV	Kurzzeitstromfestigkeit	3 x 1s mit 420 A
Kriechstrecke, min.	12,7 mm	Luftstrecke, min.	10,4 mm

Nennenden nach UL 1059

Nennspannung (Use group F / UL 1059)	600 V	Nennstrom (Use group F / UL 1059)	33 A
Leiteranschlussquerschnitt AWG, min.	AWG 24	Leiteranschlussquerschnitt AWG, max.	AWG 8

Verpackungen

Verpackung	Box	VPE Länge	354 mm
VPE Breite	141 mm	VPE Höhe	63 mm

Technische Daten - Hybrid

Raster in mm (Signal)	3.81 mm	Raster in Zoll (Signal)	0.15 inch
Polzahl (Signal)	4	L2 in mm	3,81 mm
L2 in Zoll	0,15 "	Anzahl Reihen (Signal)	2
Kontaktmaterial (Signal)	CuMg	Kontaktoberfläche (Signal)	verzinnt
Schichtaufbau - Steckkontakt (Signal)	1-3 µ Ni / 4-8 µ Sn	Bemessungsspannung bei Überspannungsk./Verschmutzungsgrad II/2 (Signal)	250 V
Bemessungsspannung bei Überspannungsk./Verschmutzungsgrad III/2 (Signal)	150 V	Bemessungsspannung bei Überspannungsk./Verschmutzungsgrad III/3 (Signal)	63 V
Bemessungsstoßspannung bei Überspannungsk./Verschmutzungsgrad II/2 (Signal)	2.5 kV	Bemessungsstoßspannung bei Überspannungsk./Verschmutzungsgrad III/2 (Signal)	2.5 kV
Bemessungsstoßspannung bei Überspannungsk./Verschmutzungsgrad III/3 (Signal)	2.5 kV	Kurzzeitstromfestigkeit (Signal)	3 x 1s mit 80 A
Leiteranschlussquerschnitt AWG (Signal)	AWG 26...AWG 16		

Anschließbare Leiter - Hybrid

Klemmbereich, Bemessungsanschluss (Power)	0.5...10 mm ²	Klemmbereich, Bemessungsanschluss (Signal)	0.2...1.5 mm ²
Leiteranschlussquerschnitt AWG (Power)	AWG 24...AWG 8	Leiteranschlussquerschnitt AWG (Signal)	AWG 26...AWG 16
eindrätig, H05(07) V-U (Power)	0.5...10 mm ²	eindrätig, H05(07) V-U (Signal)	0.14...1.5 mm ²
feindrätig, H05(07) V-K (Power)	0.5...6 mm ²	feindrätig, H05(07) V-K (Signal)	0.14...1.5 mm ²
mit AEH mit Kragen DIN 46 228/4 (Power)	0.5...6 mm ²	mit AEH mit Kragen DIN 46 228/4 (Signal)	0.25...1.5 mm ²
mit Aderendhülse nach DIN 46 228/1 (Power)	0.5...6 mm ²	mit Aderendhülse nach DIN 46 228/1 (Signal)	0.25...1.5 mm ²

Erstellungs-Datum 11. Mai 2025 22:01:13 MESZ

Katalogstand 26.04.2025 / Technische Änderungen vorbehalten

BVF 7.62HP/4/180MSF4 BCF/4 SNBKBX SH180

Weidmüller Interface GmbH & Co. KG
Klingenbergstraße 26
D-32758 Detmold
Germany

www.weidmueller.com

Technische Daten

Klassifikationen

ETIM 6.0	EC002638	ETIM 7.0	EC002638
ETIM 8.0	EC002638	ETIM 9.0	EC002638
ETIM 10.0	EC002638	ECLASS 9.0	27-44-03-09
ECLASS 9.1	27-44-03-09	ECLASS 10.0	27-44-03-09
ECLASS 11.0	27-46-02-02	ECLASS 12.0	27-46-03-02
ECLASS 13.0	27-46-03-02	ECLASS 14.0	27-46-03-02
ECLASS 15.0	27-46-03-02		

Umweltanforderungen

RoHS-Konformitätsstatus	Konform ohne Ausnahme
REACH SVHC	No SVHC above 0.1 wt%

Wichtiger Hinweis

IPC-Konformität	Konformität: Die Produkte werden nach international anerkannten Standards und Normen entwickelt, gefertigt und ausgeliefert und entsprechen den zugesicherten Eigenschaften im Datenblatt bzw. erfüllen dekorative Eigenschaften in Anlehnung der IPC-A-610 „Class2“. Darüber hinaus gehende Ansprüche an die Produkte können auf Anfrage bewertet werden.
Hinweise	<ul style="list-style-type: none"> • Technische Daten beziehen sich auf die Leistungskontakte • Technische Daten Signalkontakte: 50V / 5A, Abisolierlänge 8mm • Weitere Varianten auf Anfrage • Bemessungsstrom bezogen auf Bemessungsquerschnitt und min. Polzahl • AEH mit Kunststoffkragen nach DIN 46228/4 • AEH ohne Kunststoffkragen nach DIN 46228/1 • Bemessungsdaten sind bezogen auf das jeweilige Bauteil. Luft- und Kriechstrecken zu anderen Bauteilen sind entsprechend der jeweils relevanten Anwendungsnormen zu gestalten. • OMNIMATE-Steckverbinder sind nach IEC 61984 Steckverbinder ohne Schaltleistung (COC). Bei bestimmungsgemäßem Gebrauch dürfen sie weder spannungsführend noch unter Last gesteckt oder getrennt werden. • Langzeitlagerung des Produkts bei einer Durchschnittstemperatur von 50 °C und einer maximalen Luftfeuchtigkeit von 70 %, 36 Monate

Zulassungen

ROHS	Konform
------	---------

Downloads

Engineering-Daten	CAD data – STEP
Produktänderungsmitteilung	20210408 OMNIMATE® Power – BVF(L) 7.62 HPIT fastening shielding plate 20210408 OMNIMATE® Power BVF(L) 7.62 HPIT Schirmblechbefestigung 20220201 Visual change OMNIMATE® Power PCB terminal blocks and connectors 20220201 Visuelle Änderung OMNIMATE® Power Leiterplattenklemmen und -steckverbinder 20220208 Visual change Temporarily different color for connectors and accessories 20220208 Visuelle Änderung Vorübergehend anderer Farbton für Steckverbinder und Zubehör
Kataloge	Catalogues in PDF-format

Erstellungs-Datum 11. Mai 2025 22:01:13 MESZ

Katalogstand 26.04.2025 / Technische Änderungen vorbehalten

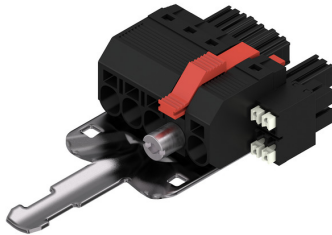
BVF 7.62HP/4/180MSF4 BCF/4 SNBKBX SH180

Weidmüller Interface GmbH & Co. KG
Klingenbergstraße 26
D-32758 Detmold
Germany

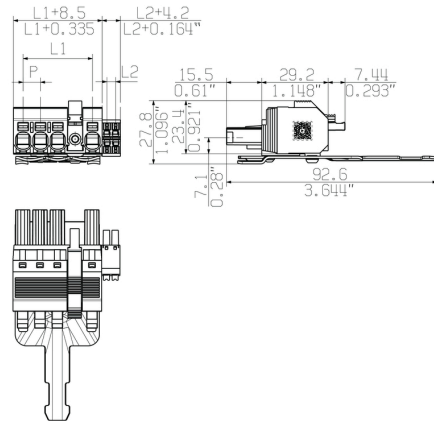
www.weidmueller.com

Zeichnungen

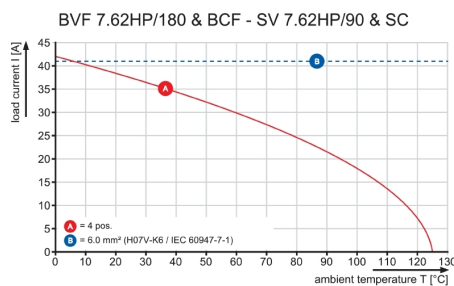
Produktbild



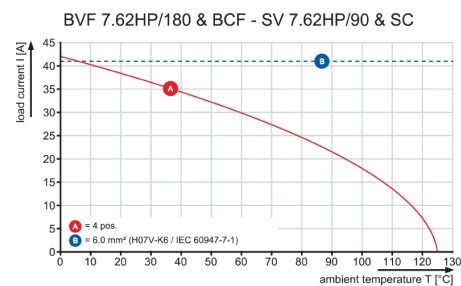
Maßbild



Diagramm



Diagramm

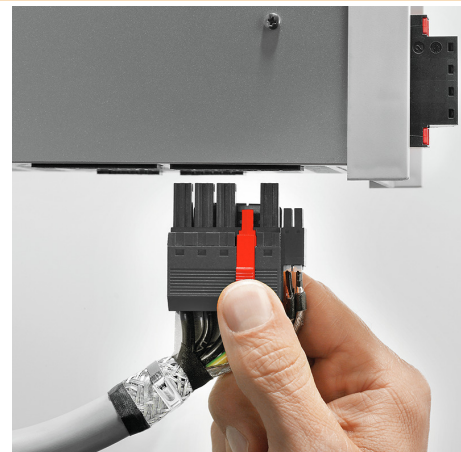


Produktvorteil



one connector for: Power, Signal (data) and Shielding

Produktvorteil



Einhändige Bedienung
Automatische Verrastung

BVF 7.62HP/4/180MSF4 BCF/4 SNBKBX SH180
Weidmüller Interface GmbH & Co. KG

Klingenbergstraße 26

D-32758 Detmold

Germany

www.weidmueller.com
Zubehör
Crimping tools

Crimpwerkzeuge für Aderendhülsen mit und ohne Kunststoffkragen

- Zwangssperre garantiert Qualitätscrimp
- Entriegelungsmöglichkeit bei eventueller Fehlbedienung

Allgemeine Bestelldaten

Art	PZ 6/5	Ausführung
Best.-Nr.	9011460000	Crimpwerkzeug, Crimpwerkzeug für Aderendhülsen, 0.25mm², 6mm²,
GTIN (EAN)	4008190165352	Trapezindent-Crimp
VPE	1 Stück	

Kodierelemente

Die steckbare Anschlusstechnik für Leistungselektronik ist optimiert für die moderne Antriebstechnik, beispielsweise Motorstarter, Frequenzumrichter und Servoregler.

OMNIMATE Power setzt Standards durch erhöhte Sicherheit und innovative Lösungen wie steckbare Schirmauflage, integrierte Signalkontakte oder Einhandbedienung.

Die 3 Produktserien bieten Ihnen weitere Vorteile:

- Applikationsgerechte Skalierbarkeit: Vom kompakten 4 mm²-Anschluss für 29 A (IEC) bzw. 20 A (UL) bis zum robusten 16 mm²-Anschluss für 76 A (IEC) bzw. 54 A (UL)
- Uneingeschränkter Einsatz bis 1000 V (IEC) bzw. 600 V (UL)
- Vielfältige, applikationsoptimierte Befestigungsmöglichkeiten

Unser Service:

Gestalten Sie ihre individuellen Steckverbindungen einfach per

Allgemeine Bestelldaten

Art	BV/SV 7.62HP KO	Ausführung	Produkt-Kennzahlen	Verpackung
Best.-Nr.	1937590000	Leiterplattensteckverbinder, Zubehör, Kodierelement, schwarz, Polzahl:		Box
GTIN (EAN)	4032248608881	1		
VPE	50 Stück			

BVF 7.62HP/4/180MSF4 BCF/4 SNBKBX SH180

Weidmüller Interface GmbH & Co. KG
Klingenbergstraße 26
D-32758 Detmold
Germany

www.weidmueller.com

Zubehör

Schlitz-Schraubendreher



Schlitz-Schraubendreher mit Rundklinge, SD DIN 5265, ISO 2380/2, Abtrieb nach DIN 5264, ISO 2380/1, Spitze Chrom Top, SoftFinish-Griff

Allgemeine Bestelldaten

Art	SDS 0.8X4.5X125	Ausführung
Best.-Nr.	9009020000	Schraubendreher, Schraubendreher
GTIN (EAN)	4032248266883	
VPE	1 Stück	