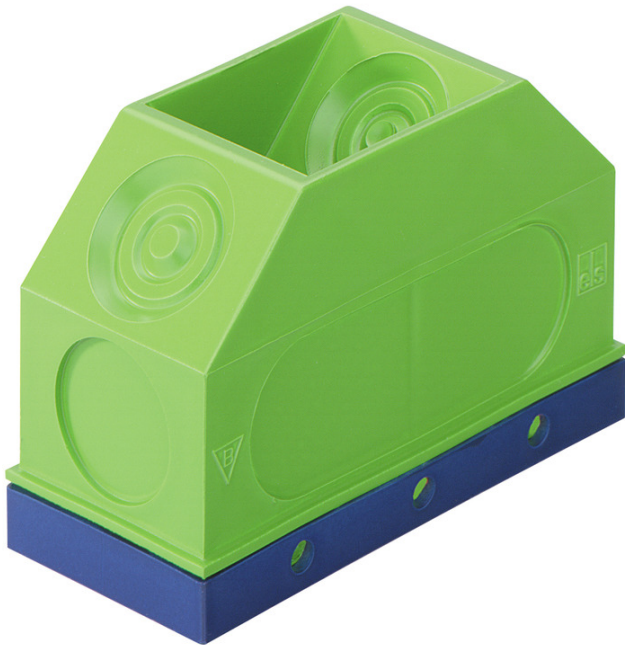


Kuppelkasten

KUK



KUK

Kuppelkasten

Artikelnummer: 97055001

Maße: 90 x 40 x 55 mm

Kuppelkasten, als Deckenauslass und Wand-Decken-Verbindung im Ortbeton bzw. Großtafelbau, mit Schutzart IP00, Bemessungsisolationsspannung: 400V AC, halogenfrei, Anzahl Einführungen 45°: 8

Klebefestigung oder Nagelbefestigung, Membran zur Lochung, Dichtbereich M16 - M25



Produkteigenschaften

Elektrische Eigenschaften

Bemessungsisolationsspannung AC:	400 V
Schutzart:	IP00
geeignet für:	Betonbau
UL Type Rating:	k.A.

Maße und Gewicht

Breite:	90 mm
Länge:	40 mm
Höhe:	55 mm
Gewicht:	0.03 kg

Materialeigenschaften

halogenfrei:	ja
Brennbarkeitsklasse nach UL94:	HB
Glühdrahtfestigkeit:	650 °C (EN 60695-2-11)

Mechanische Eigenschaften

Befestigungsart:	Klebefestigung oder Nagelbefestigung
------------------	---

Umgebungsbedingungen

max. relative Luftfeuchtigkeit 25°C:	- %
max. relative Luftfeuchtigkeit 40°C:	50 %
Umgebungstemperatur min.:	-25 °C
Umgebungstemperatur max.:	40 °C
Umgebungstemperatur 24h:	35 °C

Vertriebsdaten

EAN:	4013902180189
ETIM Klasse:	EC002601

Vertriebsdaten

Zolltarifnummer:	39269097
Mindestbestellmenge:	1

Werkstoff

Material Unterteil:	Polypropylen
Material Oberteil:	Polypropylen

Zubehör

[19599501 - LFR - Stufenbohrer](#)

[97022001 - RVB 20 - Rohrverbinder](#)

[97022501 - RVB 25 - Rohrverbinder](#)

[97023201 - RVB 32 - Rohrverbinder](#)

[97024001 - RVB 40 - Rohrverbinder](#)

[97810001 - IBT LZA-OE - Stanzzange](#)

[97811801 - IBT LZA-18 - Stanzzange](#)

[97812301 - IBT LZA-23 - Stanzzange](#)

[97881401 - IBT STE-LST/14 - Stanzeinsatz](#)

[97881801 - IBT STE-LST/18 - Stanzeinsatz](#)

[97882301 - IBT STE-LST/23 - Stanzeinsatz](#)

[97883001 - IBT STE-LST/30 - Stanzeinsatz](#)

[97883901 - IBT STE-LST/39 - Stanzeinsatz](#)

[97891401 - IBT STE-LZA/14 - Stanzeinsatz](#)

[97891801 - IBT STE-LZA/18 - Stanzeinsatz](#)

[97892301 - IBT STE-LZA/23 - Stanzeinsatz](#)

[97915501 - WED - Weitedorn](#)

Einführungen / Vorprägungen

$6x \leq \emptyset 22,5 \text{ mm}$

