

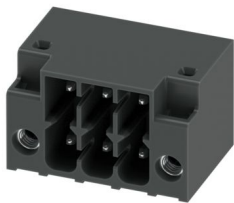
# DMC 1,5/ 3-G2F-3,5-LR P20THR - Carcasa de base para placa de circuito impreso



1668684

<https://www.phoenixcontact.com/es/productos/1668684>

Tenga en cuenta que los datos mostrados en este documento PDF se generaron a partir de nuestro catálogo online. Por favor, encontrará todos los datos en la documentación del usuario. Prevalecen nuestras condiciones generales de uso para descargas.



Carcasa base placa de circuito impreso, sección nominal: 1,5 mm<sup>2</sup>, color: negro, corriente nominal: 8 A, tensión nominal (III/2): 160 V, superficie de contacto: Sn, tipo de conexión del contacto: Macho, número de filas: 2, número de polos: 3, familia de artículos: DMC 1,5/...-G2F-LR-THR, paso: 3,5 mm, montaje: Soldadura THR/soldadura por ola, disposición de pines: Disposición de pines lineal, longitud del pin [P]: 2 mm, número de pines de soldadura por potencial: 1, sistema enchufable: COMBICON DFMC 1,5, Orientación de la cara enchufable: Estándar, bloqueo: Bloqueo Lock and Release, tipo de sujeción: Lock & Release sujeción aérea (rosca), tipo de embalaje: empaquetado en caja, contactos no engrasados

## Sus ventajas

- Diseñado para la integración en el proceso de soldadura SMT
- Brida atornillable que ofrece máxima estabilidad mecánica
- Enclavamiento automático y aflojamiento intuitivo mediante la palanca de mando Lock and Release de color depositada
- La conexión de conductores en varios pisos permite densidades de contacto más elevadas
- Tamaño del componente pequeño para aplicaciones con poco espacio

## Datos comerciales

|   |  |
|---|--|
| Código de artículo                        | 1668684                                  |
| Unidad de embalaje                        | 50 Unidades                              |
| Cantidad mínima de pedido                 | 50 Unidades                              |
| Nota                                      | Fabricación bajo pedido (sin devolución) |
| Clave de venta                            | AABTJF                                   |
| Clave de producto                         | AABTJF                                   |
| GTIN                                      | 4067923215696                            |
| Peso por unidad (incluido el embalaje)    | 5,3 g                                    |
| Peso por unidad (sin incluir el embalaje) | 5,3 g                                    |
| Número de tarifa arancelaria              | 85366930                                 |
| País de origen                            | CN                                       |

# DMC 1,5/ 3-G2F-3,5-LR P20THR - Carcasa de base para placa de circuito impreso



1668684

<https://www.phoenixcontact.com/es/productos/1668684>

## Datos técnicos

### Propiedades del artículo

|  |  |
|--|--|
| Tipo de producto                           | Carcasa base placa de circuito impreso |
| Familia de productos                       | DMC 1,5/..-G2F-LR-THR                  |
| Línea de productos                         | COMBICON Connectors S                  |
| Construcción                               | Carcasa de base                        |
| Número de polos                            | 3                                      |
| Paso                                       | 3,5 mm                                 |
| Número de filas                            | 2                                      |
| Tipo de montaje                            | Lock & Release sujeción aérea (rosca)  |
| Diseño del pin                             | Disposición de pines lineal            |
| Número de pines de soldadura por potencial | 1                                      |

### Propiedades eléctricas

#### Propiedades

|   |        |
|---|--------|
| Corriente nominal $I_N$                         | 8 A    |
| Tensión nominal $U_N$                           | 160 V  |
| Resistencia de contacto                         | 2,2 mΩ |
| Tensión de dimensionamiento (III/3)             | 160 V  |
| Tensión transitoria de dimensionamiento (III/3) | 2,5 kV |
| Tensión de dimensionamiento (III/2)             | 160 V  |
| Tensión transitoria de dimensionamiento (III/2) | 2,5 kV |
| Tensión nominal (II/2)                          | 250 V  |
| Tensión transitoria de dimensionamiento (II/2)  | 2,5 kV |

### Montaje

|                 |                                 |
|-----------------|---------------------------------|
| Tipo de montaje | Soldadura THR/soldadura por ola |
| Diseño del pin  | Disposición de pines lineal     |

#### Brida

|                |        |
|----------------|--------|
| Par de apriete | 0,2 Nm |
|----------------|--------|

#### Indicaciones de procesamiento

|                                  |                           |
|----------------------------------|---------------------------|
| Proceso                          | Soldadura por reflujo/ola |
| Moisture Sensitive Level         | MSL 1                     |
| Classification Temperature $T_c$ | 260 °C                    |
| Ciclos soldad. por reflujo       | 3                         |

### Datos del material

#### Datos del material - contacto

|             |   |
|-------------|---|
| Observación | Conforme a WEEE/RoHS, sin filamentos según IEC 60068-2- |
|-------------|---|

# DMC 1,5/ 3-G2F-3,5-LR P20THR - Carcasa de base para placa de circuito impreso

1668684

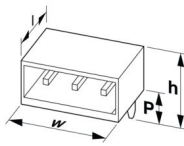
<https://www.phoenixcontact.com/es/productos/1668684>

|   |                           |
|---|---------------------------|
|   | 82/JEDEC JESD 201         |
| Material contacto                                       | Aleación de Cu            |
| Características de la superficie                        | estañado galvánicamente   |
| Superficie de metal área de contacto (capa superior)    | Estaño (3 µm - 5 µm Sn)   |
| Superficie de metal área de contacto (capa intermedia)  | Níquel (1,3 µm - 3 µm Ni) |
| Superficie de metal área de soldadura (capa superior)   | Estaño (3 µm - 5 µm Sn)   |
| Superficie de metal área de soldadura (capa intermedia) | Níquel (1,3 µm - 3 µm Ni) |

## Datos del material - carcasa

|                                     |              |
|-------------------------------------|--------------|
| Color (Carcasa)                     | negro (9005) |
| Material aislante                   | LCP          |
| Grupo material aislante             | IIIa         |
| CTI según IEC 60112                 | 175          |
| Clase de inflamabilidad según UL 94 | V0           |

## Dimensiones

|                                       |  |
|---------------------------------------|--|
| Esquema de dimensiones                |  |
| Paso                                  | 3,5 mm   |
| Anchura [w]                           | 17,5 mm  |
| Altura [h]                            | 12,8 mm  |
| Longitud [l]                          | 11,6 mm  |
| Altura total                          | 10,8 mm  |
| Longitud del pasador de soldadura [P] | 2 mm   |
| Dimensiones de patilla                | 0,8 x 0,8 mm   |

## Diseño de las placas de circuito impreso

|                   |        |
|-------------------|--------|
| Diámetro orificio | 1,4 mm |
|-------------------|--------|

## Ensayos mecánicos

### Examen visual

|                           |                          |
|---------------------------|--------------------------|
| Especificación del ensayo | DIN EN 60512-1-1:2003-01 |
| Resultado                 | Prueba aprobada          |

### Examen dimensional

|                           |                          |
|---------------------------|--------------------------|
| Especificación del ensayo | DIN EN 60512-1-2:2003-01 |
| Resultado                 | Prueba aprobada          |

### Resistencia de las rotulaciones

|                           |                           |
|---------------------------|---------------------------|
| Especificación del ensayo | DIN EN 60068-2-70:1996-07 |
|---------------------------|---------------------------|

# DMC 1,5/ 3-G2F-3,5-LR P20THR - Carcasa de base para placa de circuito impreso



1668684

<https://www.phoenixcontact.com/es/productos/1668684>

|   |                           |
|---|---------------------------|
| Resultado                                   | Prueba aprobada           |
| Polarización y codificación                 |                           |
| Especificación del ensayo                   | DIN EN 60512-13-5:2006-11 |
| Resultado                                   | Prueba aprobada           |
| Portacontactos usado                        |                           |
| Especificación del ensayo                   | DIN EN 60512-15-1:2009-03 |
| Portacontactos utilizado<br>Exigencia >20 N | Prueba aprobada           |

## Ensayos eléctricos

### Prueba térmica | Grupo de prueba C

|                           |                          |
|---------------------------|--------------------------|
| Especificación del ensayo | DIN EN 60512-5-1:2003-01 |
| Número de polos probado   | 20                       |

### Resistencia de aislamiento

|  |                          |
|--|--------------------------|
| Especificación del ensayo                  | DIN EN 60512-3-1:2003-01 |
| Resistencia de aislamiento Polos contiguos | > 5 MΩ                   |

### Líneas de fuga y distancias de aislamiento de aire |

|  |                                     |
|--|-------------------------------------|
| Especificación del ensayo  | DIN EN 60664-1 (VDE 0110-1):2008-01 |
| Grupo material aislante  | IIIa                                |
| Resistencia a las corrientes de fuga (DIN EN 60112 (VDE 0303-11))                | CTI 175                             |
| Tensión de aislamiento de dimensionamiento (III/3)                               | 160 V                               |
| Tensión transitoria nominal (III/3)  | 2,5 kV                              |
| valor mínimo de la distancia de aislamiento de aire - campo no homogéneo (III/3) | 1,5 mm                              |
| valor mínimo de línea de fuga (III/3)  | 2,5 mm                              |
| Tensión de aislamiento de dimensionamiento (III/2)                               | 160 V                               |
| Tensión transitoria nominal (III/2)  | 2,5 kV                              |
| valor mínimo de la distancia de aislamiento de aire - campo no homogéneo (III/2) | 1,5 mm                              |
| valor mínimo de línea de fuga (III/2)  | 1,6 mm                              |
| Tensión de aislamiento de dimensionamiento (II/2)                                | 250 V                               |
| Tensión transitoria nominal (II/2)   | 2,5 kV                              |
| valor mínimo de la distancia de aislamiento de aire - campo no homogéneo (II/2)  | 1,5 mm                              |
| valor mínimo de línea de fuga (II/2)   | 2,5 mm                              |

## Condiciones medioambientales y de vida útil

### Prueba de durabilidad

|  |   |
|--|---|
| Especificación del ensayo                    | DIN EN 60512-9-1 (VDE 0687-512-9-1):2010-12 |
| Tensión de choque soportable a nivel del mar | 2,95 kV                                     |

# DMC 1,5/ 3-G2F-3,5-LR P20THR - Carcasa de base para placa de circuito impreso



1668684

<https://www.phoenixcontact.com/es/productos/1668684>

|  |        |
|--|--------|
| Resistencia de contacto R <sub>1</sub>     | 2,2 mΩ |
| Resistencia de contacto R <sub>2</sub>     | 2,4 mΩ |
| Ciclos de enchufe                          | 25     |
| Resistencia de aislamiento Polos contiguos | > 5 MΩ |

## Ensayo climático

|                            |   |
|----------------------------|---|
| Especificación del ensayo  | DIN EN ISO 6988:1997-03   |
| Fatiga por corrosión       | 0,2 dm <sup>3</sup> SO <sub>2</sub> en 300 dm <sup>3</sup> /40 °C/1 ciclo |
| Esfuerzo térmico           | 105 °C/168 h  |
| Tensión alterna soportable | 1,39 kV   |

## Ensayo de vibraciones

|                            |   |
|----------------------------|---|
| Especificación del ensayo  | DIN EN 60068-2-6 (VDE 0468-2-6):2008-10 |
| Frecuencia                 | 10 - 150 - 10 Hz                        |
| Velocidad de barrido       | 1 octava/min                            |
| Amplitud                   | 0,35 mm (10 Hz ... 60,1 Hz)             |
| Aceleración                | 5g (60,1 Hz ... 150 Hz)                 |
| Duración de ensayo por eje | 2,5 h                                   |
| Direcciones de ensayo      | Ejes X, Y y Z                           |

## Condiciones ambientales

|   |   |
|---|---|
| Temperatura ambiente (almacenamiento / transporte)      | -40 °C ... 70 °C                                    |
| Humedad relativa del aire (almacenamiento / transporte) | 30 % ... 70 %                                       |
| Temperatura ambiente (montaje)                          | -5 °C ... 100 °C                                    |
| Temperatura ambiente (servicio)                         | -40 °C ... 105 °C (en función de la curva derating) |

## Información sobre el embalaje

|                  |                     |
|------------------|---------------------|
| Tipo de embalaje | empaquetado en caja |
|------------------|---------------------|

# DMC 1,5/ 3-G2F-3,5-LR P20THR - Carcasa de base para placa de circuito impreso

1668684

<https://www.phoenixcontact.com/es/productos/1668684>

## Dibujos



Tipo: DFMC 1,5/...-STF-3,5 con DMC 1,5/...-G2F-3,5-LR P...THR

# DMC 1,5/ 3-G2F-3,5-LR P20THR - Carcasa de base para placa de circuito impreso





1668684

<https://www.phoenixcontact.com/es/productos/1668684>

## Homologaciones

To download certificates, visit the product detail page: <https://www.phoenixcontact.com/es/productos/1668684>

|  <b>VDE Gutachten mit Fertigungsüberwachung</b><br>ID de homologación: 40038423 |                       |                         |             |                       |
|--|-----------------------|-------------------------|-------------|-----------------------|
|  | Tensión nominal $U_N$ | Corriente nominal $I_N$ | Sección AWG | Sección $\text{mm}^2$ |
| keine  |                       |                         |             |                       |
|  | 160 V                 | 8 A                     | -           | -                     |

|  <b>cULus Recognized</b><br>ID de homologación: E60425-20110128 |                       |                         |             |                       |
|--|-----------------------|-------------------------|-------------|-----------------------|
|  | Tensión nominal $U_N$ | Corriente nominal $I_N$ | Sección AWG | Sección $\text{mm}^2$ |
| B  |                       |                         |             |                       |
|  | 300 V                 | 8 A                     | -           | -                     |
| C  |                       |                         |             |                       |
|  | 50 V                  | 8 A                     | -           | -                     |
| D  |                       |                         |             |                       |
|  | 300 V                 | 8 A                     | -           | -                     |

# DMC 1,5/ 3-G2F-3,5-LR P20THR - Carcasa de base para placa de circuito impreso



1668684

<https://www.phoenixcontact.com/es/productos/1668684>

## Clasificaciones

### ECLASS

|             |          |
|-------------|----------|
| ECLASS-13.0 | 27460201 |
| ECLASS-15.0 | 27460201 |

### ETIM

|           |          |
|-----------|----------|
| ETIM 10.0 | EC002637 |
|-----------|----------|

# DMC 1,5/ 3-G2F-3,5-LR P20THR - Carcasa de base para placa de circuito impreso



1668684

<https://www.phoenixcontact.com/es/productos/1668684>

## Environmental product compliance

### EU RoHS

|  |                       |
|--|-----------------------|
| Cumple los requisitos de la Directiva RoHS | Sí, Ninguna excepción |
|--|-----------------------|

### China RoHS

|  |  |
|--|--|
| Environment friendly use period (EFUP) | EFUP-E   |
|  | Ninguna sustancia peligrosa por encima de los valores límite |

### EU REACH SVHC

|   |   |
|---|---|
| Indicación acerca de la sustancia candidata según REACH (n.º CAS) | Ninguna sustancia con una fracción de masa superior a 0,1 % |
|---|---|

### EF3.1 Cambio climático

|         |               |
|---------|---------------|
| CO2e kg | 0,117 kg CO2e |
|---------|---------------|

Phoenix Contact 2026 © - Todos los derechos reservados  
<https://www.phoenixcontact.com>

PHOENIX CONTACT, S.A.U.  
Parque Tecnológico de Asturias p. 16-17  
E-33428 LLANERA (Asturias)  
+34 985 791 636  
[info@phoenixcontact.es](mailto:info@phoenixcontact.es)