

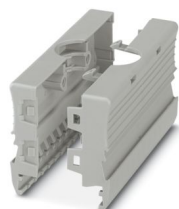
# PH 2,5/13 - Kabelgehäuse



3209798

<https://www.phoenixcontact.com/de/produkte/3209798>

Bitte beachten Sie, dass die in diesem PDF-Dokument angezeigten Daten aus unserem Online-Katalog generiert wurden. Bitte finden Sie die vollständigen Daten in der Benutzer-Dokumentation. Es gelten unsere Allgemeinen Nutzungsbedingungen für Downloads.



Kabelgehäuse, Rastermaß: 67,6 mm, Tiefe: 36,8 mm, Breite: 67,6 mm, Höhe: 19,9 mm, Polzahl: 13, Farbe: grau

## Ihre Vorteile

- Robustes Kabelgehäuse für die Zugentlastung von Anschlussleitungen
- Aneinanderreihen, ohne Teilungsverlust
- Zusätzliche Beschriftungsmöglichkeit für die Kennzeichnung der Stecker

## Kaufmännische Daten

Artikelnummer	3209798
Verpackungseinheit	10 Stück
Mindestbestellmenge	10 Stück
Verkaufsschlüssel	BA
Produktschlüssel	BE224Z
GTIN	4046356367004
Gewicht pro Stück (inklusive Verpackung)	20,98 g
Gewicht pro Stück (exklusive Verpackung)	14,19 g
Zolltarifnummer	39269097
Ursprungsland	PL

# PH 2,5/13 - Kabelgehäuse



3209798

<https://www.phoenixcontact.com/de/produkte/3209798>

## Technische Daten

### Artikeleigenschaften

Produkttyp	Kabelgehäuse
Polzahl	13
Rastermaß	67,6 mm

### Materialangaben

Farbe	grau (RAL 7042)
Material	PA
Brennbarkeitsklasse nach UL 94	V0
Statischer Isolierstoffeinsatz in Kälte	-60 °C
Temperatur Index Isolierstoff (DIN EN 60216-1 (VDE 0304-21))	130 °C
Relativer Isolierstoff Temperatur Index (Elec., UL 746 B)	130 °C
Brandschutz für Schienenfahrzeuge (DIN EN 45545-2) R22	HL 1 - HL 3
Brandschutz für Schienenfahrzeuge (DIN EN 45545-2) R23	HL 1 - HL 3
Brandschutz für Schienenfahrzeuge (DIN EN 45545-2) R24	HL 1 - HL 3
Brandschutz für Schienenfahrzeuge (DIN EN 45545-2) R26	HL 1 - HL 3
Wärmeabgabe kalorimetrisch NFPA 130 (ASTM E 1354)	28 MJ/kg
Oberflächen Flammbarkeit NFPA 130 (ASTM E 162)	bestanden
Spezifisch optische Rauchgasdichte NFPA 130 (ASTM E 662)	bestanden
Rauchgastoxizität NFPA 130 (SMP 800C)	bestanden

### Maße

Breite	67,6 mm
Höhe	19,9 mm
Tiefe	36,8 mm
Rastermaß	67,6 mm

### Hinweise

Montagehinweis	für die Zugentlastung ist ein Kabelbinder oder eine Kabelschelle erforderlich
----------------	---

# PH 2,5/13 - Kabelgehäuse

3209798

<https://www.phoenixcontact.com/de/produkte/3209798>



## Klassifikationen

### ECLASS

ECLASS-13.0	27440202
ECLASS-15.0	27440202

### ETIM

ETIM 10.0	EC000437
-----------	----------

### UNSPSC

UNSPSC 21.0	31261500
-------------	----------

# PH 2,5/13 - Kabelgehäuse

3209798

<https://www.phoenixcontact.com/de/produkte/3209798>



## Environmental product compliance

### EU RoHS

Erfüllt die Anforderungen nach RoHS-Richtlinie	Ja, Keine Ausnahmeregelungen
--	------------------------------

### China RoHS

Environment friendly use period (EFUP)	EFUP-E
	Keine Gefahrstoffe über den Grenzwerten

### EU REACH SVHC

Hinweis auf REACH-Kandidatenstoff (CAS-Nr.)	Kein Stoff mit einem Massenanteil von mehr als 0,1 %
---	--

### EF3.1 Klimawandel

CO2e kg	0,1 kg CO2e
---------	-------------

Phoenix Contact 2026 © - Alle Rechte vorbehalten  
<https://www.phoenixcontact.com>

PHOENIX CONTACT Deutschland GmbH  
Flachmarktstraße 8  
D-32825 Blomberg  
+49 52 35/3-1 20 00  
[info@phoenixcontact.de](mailto:info@phoenixcontact.de)