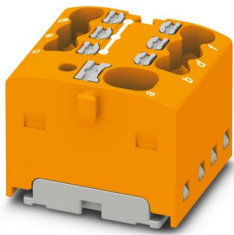


PTFIX 4/6X1,5 OG - Verteilerblock

1047475

<https://www.phoenixcontact.com/de/produkte/1047475>

Bitte beachten Sie, dass die in diesem PDF-Dokument angezeigten Daten aus unserem Online-Katalog generiert wurden. Bitte finden Sie die vollständigen Daten in der Benutzer-Dokumentation. Es gelten unsere Allgemeinen Nutzungsbedingungen für Downloads.



Verteilerblock, Grundklemme mit Einspeisung, Nennspannung: 450 V, Nennstrom: 17,5 A, Anzahl der Anschlüsse: 7, Anschlussart: Push-in-Anschluss, Abgriff, Querschnitt: 0,14 mm² - 2,5 mm², Sammelschluss, Bemessungsquerschnitt: 4 mm², Querschnitt: 0,2 mm² - 6 mm², Montageart: aufrasten auf Tragschienenadapter, Direktmontage mit Flansch, Fliegend, Farbe: orange

Kaufmännische Daten

Artikelnummer	1047475
Verpackungseinheit	20 Stück
Mindestbestellmenge	20 Stück
Verkaufsschlüssel	BB
Produktschlüssel	BEA122
GTIN	4055626665801
Gewicht pro Stück (inklusive Verpackung)	8,8 g
Gewicht pro Stück (exklusive Verpackung)	8,8 g
Zolltarifnummer	85369010
Ursprungsland	PL

Technische Daten

Hinweise

Allgemein

Hinweis	Für Anwendungen zur Energieverteilung ist IEC 60364-4-43:2008, modifiziert + Corrigendum Okt. 2008 (DIN VDE 0100-430:2010-10) Abschnitt 433.2 ff zu beachten!
	Der max. Belastungsstrom der einzelnen Klemmstelle darf nicht überschritten werden.

Artikeleigenschaften

Produkttyp	Verteilerklemme
Anzahl der Anschlüsse	7
Anzahl der Reihen	1

Isolationseigenschaften

Überspannungskategorie	III
Verschmutzungsgrad	3

Elektrische Eigenschaften

Bemessungsstoßspannung	6 kV
Maximale Verlustleistung bei Nennbedingung	0,56 W

Anschlussdaten

Einspeisung	ja
Anzahl der Anschlüsse pro Etage	7
Nennquerschnitt	1,5 mm ²
Bemessungsquerschnitt AWG	14

Abgriff

Anschlussart	Push-in-Anschluss
Abisolierlänge	8 mm ... 10 mm
Lehrdorn	A3
Anschluss gemäß Norm	IEC 60998-2-2
Leiterquerschnitt starr	0,14 mm ² ... 2,5 mm ²
Leiterquerschnitt AWG	26 ... 14 (umgerechnet nach IEC)
Leiterquerschnitt flexibel	0,14 mm ² ... 2,5 mm ²
Leiterquerschnitt flexibel [AWG]	26 ... 14 (umgerechnet nach IEC)
Leiterquerschnitt flexibel (Aderenhülse ohne Kunststoffhülse)	0,14 mm ² ... 1,5 mm ²
Leiterquerschnitt flexibel (Aderenhülse mit Kunststoffhülse)	0,14 mm ² ... 1,5 mm ²
Nennstrom	17,5 A
Belastungsstrom maximal	41 A
Summenstrom maximal	32 A
Nennspannung	450 V

PTFIX 4/6X1,5 OG - Verteilerblock



1047475

<https://www.phoenixcontact.com/de/produkte/1047475>

Sammelanschluss

Abisolierlänge	10 mm ... 12 mm
Anschluss gemäß Norm	IEC 60998-2-2
Leiterquerschnitt starr	0,2 mm ² ... 6 mm ²
Leiterquerschnitt AWG	24 ... 10 (umgerechnet nach IEC)
Leiterquerschnitt flexibel	0,2 mm ² ... 6 mm ²
Leiterquerschnitt flexibel [AWG]	24 ... 10 (umgerechnet nach IEC)
Leiterquerschnitt flexibel (Aderendhülse ohne Kunststoffhülse)	0,2 mm ² ... 4 mm ²
Leiterquerschnitt flexibel (Aderendhülse mit Kunststoffhülse)	0,2 mm ² ... 4 mm ²
Nennquerschnitt	4 mm ²
Nennstrom	41 A
Belastungsstrom maximal	41 A (bei 6 mm ² Leiteranschluss)
Summenstrom maximal	41 A

Abgriff Anschlussquerschnitte direkt steckbar

Leiterquerschnitt starr	0,34 mm ² ... 2,5 mm ²
Leiterquerschnitt flexibel (Aderendhülse ohne Kunststoffhülse)	0,34 mm ² ... 1,5 mm ²
Leiterquerschnitt flexibel (Aderendhülse mit Kunststoffhülse)	0,34 mm ² ... 1,5 mm ²

Sammelanschluss Anschlussquerschnitte direkt steckbar

Leiterquerschnitt starr	0,34 mm ² ... 6 mm ²
Leiterquerschnitt starr [AWG]	24 ... 12 (umgerechnet nach IEC)
Leiterquerschnitt flexibel	0,34 mm ² ... 4 mm ²
Leiterquerschnitt flexibel (Aderendhülse ohne Kunststoffhülse)	0,2 mm ² ... 4 mm ²
Leiterquerschnitt flexibel (Aderendhülse mit Kunststoffhülse)	0,2 mm ² ... 4 mm ²

Maße

Breite	19 mm
Höhe	21,6 mm
Tiefe	17,7 mm

Materialangaben

Farbe	orange (RAL 2003)
Brennbarkeitsklasse nach UL 94	V0
Isolierstoffgruppe	I
Isolierstoff	PA
Statischer Isolierstoffeinsatz in Kälte	-60 °C
Temperatur Index Isolierstoff (DIN EN 60216-1 (VDE 0304-21))	125 °C
Relativer Isolierstoff Temperatur Index (Elec., UL 746 B)	130 °C
Brandschutz für Schienenfahrzeuge (DIN EN 45545-2) R22	HL 1 - HL 3
Brandschutz für Schienenfahrzeuge (DIN EN 45545-2) R23	HL 1 - HL 3
Brandschutz für Schienenfahrzeuge (DIN EN 45545-2) R24	HL 1 - HL 3
Brandschutz für Schienenfahrzeuge (DIN EN 45545-2) R26	HL 1 - HL 3
Wärmeabgabe kalorimetrisch NFPA 130 (ASTM E 1354)	27,5 MJ/kg
Oberflächen Flammbarkeit NFPA 130 (ASTM E 162)	bestanden

Spezifisch optische Rauchgasdichte NFPA 130 (ASTM E 662)	bestanden
Rauchgastoxizität NFPA 130 (SMP 800C)	bestanden

Mechanische Eigenschaften

Mechanische Daten

Offene Seitenwand	Nein
-------------------	------

Umwelt- und Lebensdauerbedingungen

Nadelflammenprüfung

Einwirkdauer	30 s
Ergebnis	Prüfung bestanden

Schwingen/Breitbandrauschen

Prüfspezifikation	DIN EN 50155 (VDE 0115-200):2018-05
Spektrum	Lebensdauerprüfung Kategorie 2, am Drehgestell angebaut
Frequenz	$f_1 = 5 \text{ Hz}$ bis $f_2 = 250 \text{ Hz}$
ASD-Pegel	6,12 (m/s ²) ² /Hz
Beschleunigung	3,12g
Prüfdauer je Achse	5 h
Prüfrichtungen	X-, Y- und Z-Achse
Ergebnis	Prüfung bestanden

Schocken

Prüfspezifikation	DIN EN 50155 (VDE 0115-200):2018-05
Schockform	Halbsinus
Beschleunigung	30g
Schockdauer	18 ms
Anzahl der Schocks je Richtung	3
Prüfrichtungen	X-, Y- und Z-Achse (pos. und neg.)
Ergebnis	Prüfung bestanden

Umgebungsbedingungen

Umgebungstemperatur (Betrieb)	-60 °C ... 110 °C (Betriebstemperaturbereich inkl. Eigenerwärmung, max. kurzzeitige Betriebstemperatur siehe RTI Elec.)
Umgebungstemperatur (Lagerung/Transport)	-25 °C ... 60 °C (für kurze Zeit, nicht über 24 h, -60 °C bis +70 °C)
Umgebungstemperatur (Montage)	-5 °C ... 70 °C
Umgebungstemperatur (Betätigung)	-5 °C ... 70 °C
Zulässige Luftfeuchtigkeit (Betrieb)	20 % ... 90 %
Zulässige Luftfeuchtigkeit (Lagerung/Transport)	30 % ... 70 %

Normen und Bestimmungen

Anschluss gemäß Norm	IEC 60998-2-2
	IEC 60998-2-2

PTFIX 4/6X1,5 OG - Verteilerblock



1047475

<https://www.phoenixcontact.com/de/produkte/1047475>

Montage

Montageart	
	aufrasten auf Tragschienenadapter
	Direktmontage mit Flansch
	Fliegend

PTFIX 4/6X1,5 OG - Verteilerblock

1047475

<https://www.phoenixcontact.com/de/produkte/1047475>



Zeichnungen

Schaltplan



PTFIX 4/6X1,5 OG - Verteilerblock



1047475

<https://www.phoenixcontact.com/de/produkte/1047475>

Zulassungen

☞ Zum Herunterladen von Zertifikaten, besuchen Sie die Produktdetailseite: <https://www.phoenixcontact.com/de/produkte/1047475>

DNV Zulassungs-ID: TAE00002TT-05				
	Nennspannung U_N	Nennstrom I_N	Querschnitt AWG	Querschnitt mm^2
keine				
	500 V	24 A	-	-

CSA Zulassungs-ID: 13631				
	Nennspannung U_N	Nennstrom I_N	Querschnitt AWG	Querschnitt mm^2
B				
Ausgang	300 V	20 A	26 - 12	-
Eingang	300 V	30 A	24 - 10	-
C				
Ausgang	150 V	20 A	26 - 12	-
Eingang	150 V	30 A	24 - 10	-

IECEE CB Scheme Zulassungs-ID: DE1-63084				
	Nennspannung U_N	Nennstrom I_N	Querschnitt AWG	Querschnitt mm^2
keine				
	450 V	32 A	-	- 4

EAC Zulassungs-ID: RU C-DE.BL08.B.00644				
---	--	--	--	--

VDE Zeichengenehmigung Zulassungs-ID: 40047798				
--	--	--	--	--

cULus Recognized Zulassungs-ID: E60425				
	Nennspannung U_N	Nennstrom I_N	Querschnitt AWG	Querschnitt mm^2
B				
Ausgang	300 V	20 A	26 - 12	-
Eingang	300 V	30 A	24 - 10	-
C				
Ausgang	150 V	20 A	26 - 12	-
Eingang	150 V	30 A	24 - 10	-

PTFIX 4/6X1,5 OG - Verteilerblock

1047475

<https://www.phoenixcontact.com/de/produkte/1047475>



EAC

Zulassungs-ID: KZ7500651131219505

PTFIX 4/6X1,5 OG - Verteilerblock



1047475

<https://www.phoenixcontact.com/de/produkte/1047475>

Klassifikationen

ECLASS

ECLASS-13.0	27250118
ECLASS-15.0	27250118

ETIM

ETIM 10.0	EC000897
-----------	----------

UNSPSC

UNSPSC 21.0	39121400
-------------	----------

PTFIX 4/6X1,5 OG - Verteilerblock



1047475

<https://www.phoenixcontact.com/de/produkte/1047475>

Environmental product compliance

EU RoHS

Erfüllt die Anforderungen nach RoHS-Richtlinie	Ja, Keine Ausnahmeregelungen
--	------------------------------

China RoHS

Environment friendly use period (EFUP)	EFUP-E
	Keine Gefahrstoffe über den Grenzwerten

EU REACH SVHC

Hinweis auf REACH-Kandidatenstoff (CAS-Nr.)	Kein Stoff mit einem Massenanteil von mehr als 0,1 %
---	--

Phoenix Contact 2026 © - Alle Rechte vorbehalten
<https://www.phoenixcontact.com>

PHOENIX CONTACT Deutschland GmbH
Flachmarktstraße 8
D-32825 Blomberg
+49 52 35/3-1 20 00
info@phoenixcontact.de