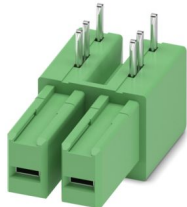


IPC 5/ 2-GU-7,62 - Leiterplatten-Grundleiste

1708608

<https://www.phoenixcontact.com/de/produkte/1708608>

Bitte beachten Sie, dass die in diesem PDF-Dokument angezeigten Daten aus unserem Online-Katalog generiert wurden. Bitte finden Sie die vollständigen Daten in der Benutzer-Dokumentation. Es gelten unsere Allgemeinen Nutzungsbedingungen für Downloads.



Leiterplatten-Grundleiste, Nennquerschnitt: 6 mm², Farbe: grün, Nennstrom: 32 A, Bemessungsspannung (III/2): 630 V, Kontaktoberfläche: Sn, Kontaktart: Buchse, Anzahl der Potentiale: 2, Anzahl der Reihen: 1, Polzahl: 2, Anzahl der Anschlüsse: 2, Artikelfamilie: IPC 5/-GU, Rastermaß: 7,62 mm, Montage: Wellenlöten, Pin-Layout: Lineares Pinning, Pinlänge [P]: 5 mm, Anzahl der Lötpins pro Potenzial: 3, Stecksystem: COMBICON PC 5, Ausrichtung Steckgesicht: umgedreht, Verriegelung: ohne, Befestigungsart: ohne, Verpackungsart: verpackt im Karton

Ihre Vorteile

- Bekanntes Montageprinzip erlaubt weltweiten Einsatz
- Höchste Flexibilität im Gerätedesign - eine Grundleiste für Steckverbinder mit unterschiedlichen Anschlusstechniken
- Invertiertes Grundgehäuse mit Buchsenkontakten für fingerberührsichere Geräteausgänge oder Platinen-Platinen-Verbindungen
- Integrierte Stahlüberfeder für zusätzliche Sicherheit bei Temperatur- und Leistungsschwankungen

Kaufmännische Daten

| | |
|------------------------------------------|---------------|
| Artikelnummer | 1708608 |
| Verpackungseinheit | 50 Stück |
| Mindestbestellmenge | 50 Stück |
| Verkaufsschlüssel | AA |
| Produktschlüssel | AADSCC |
| GTIN | 4046356089524 |
| Gewicht pro Stück (inklusive Verpackung) | 6,268 g |
| Gewicht pro Stück (exklusive Verpackung) | 5,72 g |
| Zolltarifnummer | 85366930 |
| Ursprungsland | SK |

Technische Daten

Artikeleigenschaften

| | |
|------------------------------|---------------------------|
| Produkttyp | Leiterplatten-Grundleiste |
| Produktfamilie | IPC 5/..-GU |
| Produktlinie | COMBICON Connectors L |
| Bauform | Invertiert |
| Polzahl | 2 |
| Rastermaß | 7,62 mm |
| Anzahl der Anschlüsse | 2 |
| Anzahl der Reihen | 1 |
| Anzahl der Potenziale | 2 |
| Befestigungstyp | ohne |
| Pinlayout | Lineares Pinning |
| Anzahl Lötpins pro Potenzial | 3 |

Elektrische Eigenschaften

Eigenschaften

| | |
|--------------------------------|--------|
| Nennstrom I_N | 32 A |
| Nennspannung U_N | 630 V |
| Bemessungsspannung (III/3) | 630 V |
| Bemessungsstoßspannung (III/3) | 6 kV |
| Bemessungsspannung (III/2) | 630 V |
| Bemessungsstoßspannung (III/2) | 6 kV |
| Bemessungsspannung (II/2) | 1000 V |
| Bemessungsstoßspannung (II/2) | 6 kV |

Montage

| | |
|------------|------------------|
| Montageart | Wellenlöten |
| Pinlayout | Lineares Pinning |

Materialangaben

Materialangaben - Kontakt

| | |
|-----------------------------------------------|--------------------------------------------------------------------|
| Hinweis | WEEE/RoHS konform, whisker-frei nach IEC 60068-2-82/JEDEC JESD 201 |
| Material Kontakt | Cu-Legierung |
| Oberflächenbeschaffenheit | schmelztauchverzinnt |
| Metalloberfläche Kontaktbereich (Deckschicht) | Zinn (4 μ m - 8 μ m Sn) |
| Metalloberfläche Lötbereich (Deckschicht) | Zinn (4 μ m - 8 μ m Sn) |

Materialangaben - Gehäuse

| | |
|-----------------|-------------|
| Farbe (Gehäuse) | grün (6021) |
| Isolierstoff | PA |

IPC 5/ 2-GU-7,62 - Leiterplatten-Grundleiste

1708608

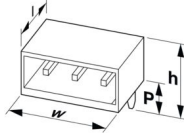
<https://www.phoenixcontact.com/de/produkte/1708608>

| | |
|---------------------------------------------------------|--------|
| Isolierstoffgruppe | I |
| CTI nach IEC 60112 | 600 |
| Brennbarkeitsklasse nach UL 94 | V0 |
| Glühdraht-Entflammbarkeitszahl GWFI nach EN 60695-2-12 | 850 |
| Glühdraht-Entzündungstemperatur GWIT nach EN 60695-2-13 | 775 |
| Temperatur der Kugeldruckprüfung nach EN 60695-10-2 | 125 °C |

Hinweise

| | |
|---------------------|-----------------------------------------------------------------------------------------------------------------------------------------------------------------------------------------------------------|
| Hinweis zum Betrieb | COMBICON-Steckverbinder sind nach DIN EN 61984 Steckverbinder ohne Schaltleistung (COC). Bei bestimmungsgemäßem Gebrauch dürfen sie weder spannungsführend noch unter Last gesteckt oder getrennt werden. |
|---------------------|-----------------------------------------------------------------------------------------------------------------------------------------------------------------------------------------------------------|

Maße

| | |
|-------------------|-------------------------------------------------------------------------------------|
| Maßzeichnung |  |
| Rastermaß | 7,62 mm |
| Breite [w] | 15,24 mm |
| Höhe [h] | 17,8 mm |
| Länge [l] | 27,52 mm |
| Bauhöhe | 12,8 mm |
| Lötstiftlänge [P] | 5 mm |
| Stiftabmessungen | 1,2 x 0,8 mm |

Leiterplatten-Design

| | |
|---------------------|---------|
| Stiftabstand | 7,62 mm |
| Bohrlochdurchmesser | 1,3 mm |

Elektrische Prüfungen

Luft- und Kriechstrecken |

| | |
|--------------------------------------------------------|-------------------------------------|
| Prüfspezifikation | DIN EN 60664-1 (VDE 0110-1):2008-01 |
| Isolierstoffgruppe | I |
| Kriechstromfestigkeit (DIN EN 60112 (VDE 0303-11)) | CTI 600 |
| Bemessungsisolationsspannung (III/3) | 630 V |
| Bemessungsstoßspannung (III/3) | 6 kV |
| Mindestwert der Luftstrecke - inhomogenes Feld (III/3) | 5,5 mm |
| Mindestwert der Kriechstrecke (III/3) | 8 mm |
| Bemessungsisolationsspannung (III/2) | 630 V |
| Bemessungsstoßspannung (III/2) | 6 kV |
| Mindestwert der Luftstrecke - inhomogenes Feld (III/2) | 5,5 mm |
| Mindestwert der Kriechstrecke (III/2) | 5,5 mm |

1708608

<https://www.phoenixcontact.com/de/produkte/1708608>

| | |
|-------------------------------------------------------|--------|
| Bemessungsisolationsspannung (II/2) | 1000 V |
| Bemessungsstoßspannung (II/2) | 6 kV |
| Mindestwert der Luftstrecke - inhomogenes Feld (II/2) | 5,5 mm |
| Mindestwert der Kriechstrecke (II/2) | 5,5 mm |

Umwelt- und Lebensdauerbedingungen

Umgebungsbedingungen

| | |
|-------------------------------------------|--------------------------------------------------------|
| Umgebungstemperatur (Lagerung/Transport) | -40 °C ... 70 °C |
| Relative Luftfeuchte (Lagerung/Transport) | 30 % ... 70 % |
| Umgebungstemperatur (Montage) | -5 °C ... 100 °C |
| Umgebungstemperatur (Betrieb) | -40 °C ... 100 °C (in Abhängigkeit der Derating-Kurve) |

Verpackungsangaben

| | |
|----------------|--------------------|
| Verpackungsart | verpackt im Karton |
|----------------|--------------------|

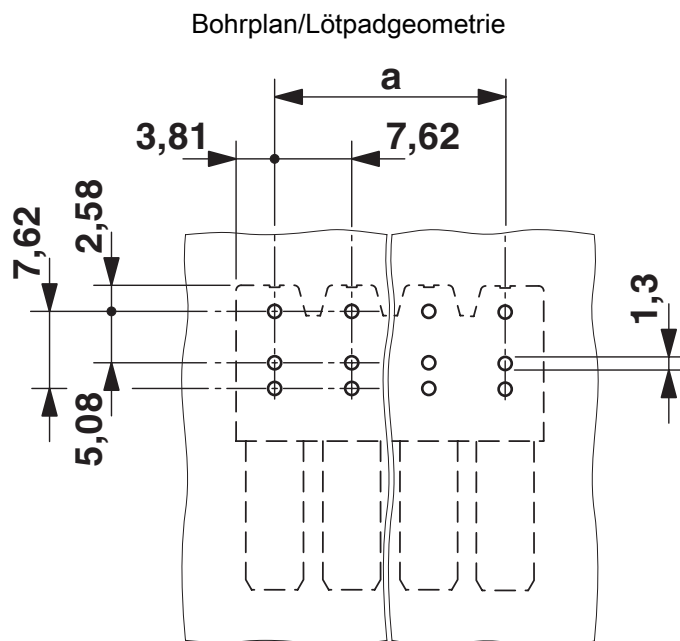
IPC 5/ 2-GU-7,62 - Leiterplatten-Grundleiste

1708608

<https://www.phoenixcontact.com/de/produkte/1708608>



Zeichnungen



IPC 5/ 2-GU-7,62 - Leiterplatten-Grundleiste



1708608

<https://www.phoenixcontact.com/de/produkte/1708608>

Zulassungen

☞ Zum Herunterladen von Zertifikaten, besuchen Sie die Produktdetailseite: <https://www.phoenixcontact.com/de/produkte/1708608>

|  cULus Recognized Zulassungs-ID: E60425-19920722 | | | | |
|---------------------------------------------------------------------------------------------------------------------------------------------|--------------------|-----------------|-----------------|---------------------------|
| | Nennspannung U_N | Nennstrom I_N | Querschnitt AWG | Querschnitt mm^2 |
| B | | | | |
| Für 600 V-Anwendungen ist an den Lötstiften eine zusätzliche Isolierung erforderlich | 300 V | 41 A | - | - |
| C | | | | |
| Für 600 V-Anwendungen ist an den Lötstiften eine zusätzliche Isolierung erforderlich | 300 V | 41 A | - | - |
| D | | | | |
| Alternative 1 | 600 V | 5 A | - | - |

|  UL Recognized Zulassungs-ID: E60425-19920722 | | | | |
|--------------------------------------------------------------------------------------------------------------------------------------------|--------------------|-----------------|-----------------|---------------------------|
| | Nennspannung U_N | Nennstrom I_N | Querschnitt AWG | Querschnitt mm^2 |
| F | | | | |
| | 600 V | 41 A | - | - |

IPC 5/ 2-GU-7,62 - Leiterplatten-Grundleiste



1708608

<https://www.phoenixcontact.com/de/produkte/1708608>

Klassifikationen

ECLASS

| | |
|-------------|----------|
| ECLASS-13.0 | 27460201 |
| ECLASS-15.0 | 27460201 |

ETIM

| | |
|-----------|----------|
| ETIM 10.0 | EC002637 |
|-----------|----------|

UNSPSC

| | |
|-------------|----------|
| UNSPSC 21.0 | 39121400 |
|-------------|----------|

1708608

<https://www.phoenixcontact.com/de/produkte/1708608>

Environmental product compliance

EU RoHS

| | |
|------------------------------------------------|------------------------------|
| Erfüllt die Anforderungen nach RoHS-Richtlinie | Ja, Keine Ausnahmeregelungen |
|------------------------------------------------|------------------------------|

China RoHS

| | |
|----------------------------------------|-----------------------------------------|
| Environment friendly use period (EFUP) | EFUP-E |
| | Keine Gefahrstoffe über den Grenzwerten |

EU REACH SVHC

| | |
|---------------------------------------------|------------------------------------------------------|
| Hinweis auf REACH-Kandidatenstoff (CAS-Nr.) | Kein Stoff mit einem Massenanteil von mehr als 0,1 % |
|---------------------------------------------|------------------------------------------------------|

EF3.1 Klimawandel

| | |
|---------|---------------|
| CO2e kg | 0,056 kg CO2e |
|---------|---------------|

Phoenix Contact 2026 © - Alle Rechte vorbehalten
<https://www.phoenixcontact.com>

PHOENIX CONTACT Deutschland GmbH
Flachmarktstraße 8
D-32825 Blomberg
+49 52 35/3-1 20 00
info@phoenixcontact.de