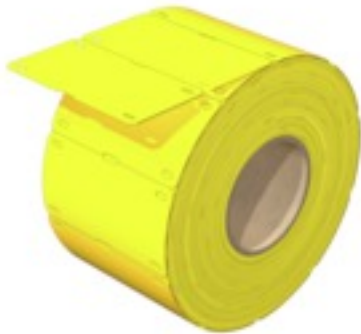


**SFX 30/60 MM GE****Weidmüller Interface GmbH & Co. KG**

Klingenbergstraße 26

D-32758 Detmold

Germany

[www.weidmueller.com](http://www.weidmueller.com)**Hochbiegsam: SFX**

Zur Kabelkennzeichnung sind SFX-Markierer die bevorzugte Wahl, wenn Sie die klassische Lösung einer Kabelbinderbefestigung wählen. Es liegt in der Natur eines Kabels, dass es nicht gerade verlaufen muss. Entsprechend geht das Materialkonzept der SFX-Markierer mit hochflexiblem Polyurethan auf diesen Umstand ein. Der Markierer folgt jeder Biegung des Kabels und legt sich widerstandslos an.

**Allgemeine Bestelldaten**

Ausführung	SlimFix, Leiter- und Kabelmarkierer, 7 - , 60 x 32 mm, gelb
Best.-Nr.	<a href="#">2005420000</a>
Art	SFX 30/60 MM GE
GTIN (EAN)	4050118390230
VPE	300 Stück
kompatibler Drucker	<a href="#">2599430000</a> <a href="#">2599440000</a>

## SFX 30/60 MM GE

Weidmüller Interface GmbH &amp; Co. KG

Klingenbergstraße 26

D-32758 Detmold

Germany

www.weidmueller.com

## Technische Daten

## Abmessungen und Gewichte

Tiefe	0,6 mm	Tiefe (inch)	0,024 inch
Höhe	60 mm	Höhe (inch)	2,362 inch
Breite	32 mm	Breite (inch)	1,26 inch
Nettogewicht	1,483 g		

## Temperaturen

Einsatztemperaturbereich	-40...90 °C
--------------------------	-------------

## Allgemeine Angaben

Anzahl je Rolle	300	Ausführung	halogenfrei
Breite	32 mm	Brennbarkeitsklasse nach UL 94	HB
Einsatztemperaturbereich	-40...90 °C	Einsatztemperaturbereich, max.	90 °C
Einsatztemperaturbereich, min.	-40 °C	Farbe	gelb
Halogene	Nein	Schriftfeldgröße	45 x 29.5 mm
Werkstoff	Polyurethane		

## Leiter- und Kabelmarkierer

Geeigneter Kabelbinder	Kunststoff	Halogene	Nein
Kabelbinderdurchführung	Flach	Leiteraußendurchmesser	7 -
Leiteraußendurchmesser, min.	7 mm	Textfeldbreite	45 mm
Textfeldhöhe	29,5 mm		

## Klassifikationen

ETIM 6.0	EC001530	ETIM 7.0	EC001530
ETIM 8.0	EC001530	ETIM 9.0	EC001530
ETIM 10.0	EC001530	ECLASS 9.0	27-40-04-01
ECLASS 9.1	27-40-04-01	ECLASS 10.0	27-40-04-01
ECLASS 11.0	27-28-11-02	ECLASS 12.0	27-28-11-02
ECLASS 13.0	27-28-11-02	ECLASS 14.0	27-28-11-02
ECLASS 15.0	27-28-11-02		

## Umweltanforderungen

RoHS-Konformitätsstatus	Konform ohne Ausnahme
REACH SVHC	No SVHC above 0.1 wt%

## Zulassungen

ROHS	Konform
------	---------

## Downloads

Engineering-Daten	<a href="#">CAD data – STEP</a>
Kataloge	<a href="#">Catalogues in PDF-format</a>

### SFX 30/60 MM GE

**Weidmüller Interface GmbH & Co. KG**

Klingenbergstraße 26

D-32758 Detmold

Germany

[www.weidmueller.com](http://www.weidmueller.com)

## Zeichnungen



## SFX 30/60 MM GE

**Weidmüller Interface GmbH & Co. KG**  
Klingenbergstraße 26  
D-32758 Detmold  
Germany

[www.weidmueller.com](http://www.weidmueller.com)

## Zubehör

### Farbbänder

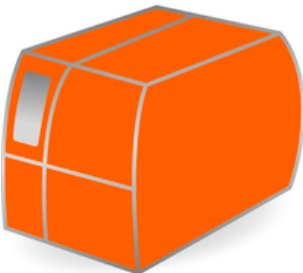


Diese Drucker bieten eine brillante Druckqualität durch Thermotransfer-Technik. Unterschiedliche Materialien und ein anwenderfreundliches Bedruckungssystem unter Windows optimieren den Kennzeichnungsbedarf.

#### Allgemeine Bestelldaten

Art	RIBBON MM 76/360 SW	Ausführung
Best.-Nr.	<a href="#">2005080000</a>	Farbband
GTIN (EAN)	4050118389951	
VPE	1 Stück	

### THM MULTIMARK PLUS



Diese Drucker bieten eine brillante Druckqualität durch Thermotransfer-Technik. Unterschiedliche Materialien und ein anwenderfreundliches Bedruckungssystem unter Windows optimieren den Kennzeichnungsbedarf.

#### Allgemeine Bestelldaten

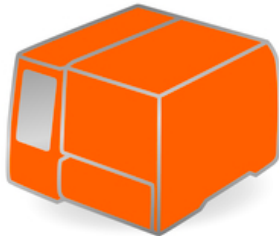
Art	MULTIMARK PLUS ROLLER 1 ...
Best.-Nr.	<a href="#">2672590000</a>
GTIN (EAN)	4050118708097
VPE	1 Stück

**SFX 30/60 MM GE****Weidmüller Interface GmbH & Co. KG**

Klingenbergstraße 26

D-32758 Detmold

Germany

[www.weidmueller.com](http://www.weidmueller.com)**Zubehör****THM MULTIMARK**

Diese Drucker bieten eine brillante Druckqualität durch Thermotransfer-Technik. Unterschiedliche Materialien und ein anwenderfreundliches Bedruckungssystem unter Windows optimieren den Kennzeichnungsbedarf.

**Allgemeine Bestelldaten**

Art	MULTIMARK ROLLER 115
Best.-Nr.	<a href="#">1357420000</a>
GTIN (EAN)	4050118160314
VPE	1 Stück