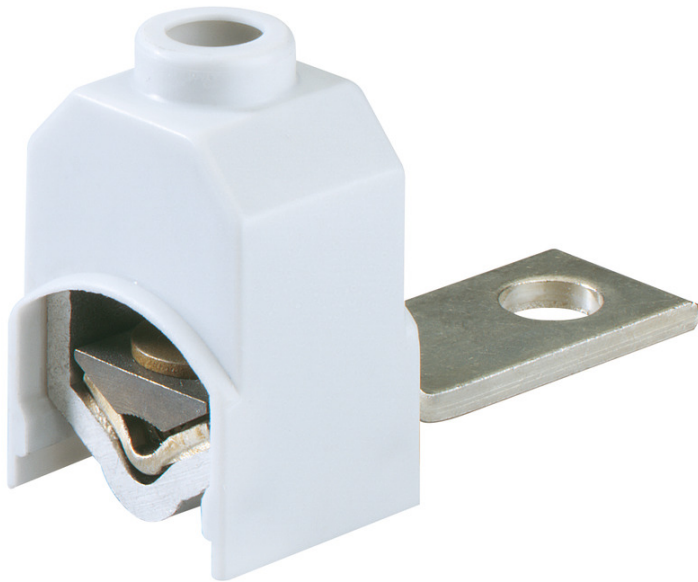


Direktanschlussklemme

KU 1



KU 1

Direktanschlussklemme

Artikelnummer: 07611001

Maße: 70 x 45 x 32 mm

Direktanschlussklemme, universal, für Aluminium- und Kupferleiter, ab KU 250 auch für lamelliertes Flachkupfer

Anschlussfahne M10 für Leitungen, 50-90se, 35-70sm, 16-50re, 10-50re

Produkteigenschaften

Elektrische Eigenschaften

berührungssicher:	Nein
Anschluss 1: Anschlussart:	Schrauben
Anschluss 1: Geeignet für CU-Leiter:	Ja
Anschluss 1: Geeignet für AL-Leiter:	Ja
Anschluss 1: Anschließbarer Leiterquerschnitt eindrätig (min):	16 mm ²
Anschluss 1: Anschließbarer Leiterquerschnitt eindrätig (max):	95 mm ²
Anschluss 1: Anschließbarer Leiterquerschnitt mehrdrätig (min):	10 mm ²
Anschluss 1: Anschließbarer Leiterquerschnitt mehrdrätig (max):	70 mm ²

Maße und Gewicht

Breite:	70 mm
Länge:	45 mm
Höhe:	32 mm
Gewicht:	0.0798 kg

Mechanische Eigenschaften

Anschluss 1: Anzugsdrehmoment:	22 Nm
--------------------------------	-------

Vertriebsdaten

EAN:	4013902052721
ETIM Klasse:	EC002498
Zolltarifnummer:	85369010
Mindestbestellmenge:	1