

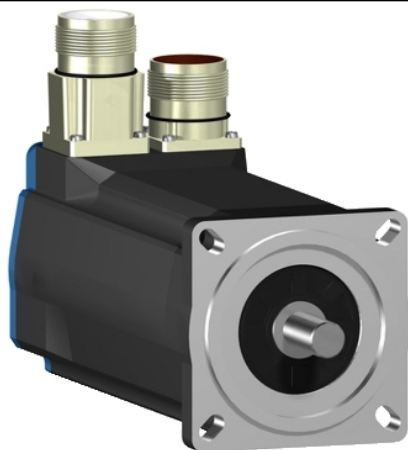
Hoja de datos del producto

Características

BSH0703T11F2A

Servo motor BSH - IEC 070 mm - 2,8 Nm -
6000 rpm -eje c chaveta -con freno -doble
conector acodado orientable -encoder abs ST
128b SinCos -IP54





Principal

| | |
|-----------------------------------|--|
| Nombre abreviado del equipo | BSH |
| Tipo de producto o componente | Servo motor |
| Máximo velocidad mecánica | 8000 rpm |
| Parada continua de par de torsión | 2,8 N.M para LXM05AD17M2, 200...240 V, 1 fase 2,8 N.M para LXM05BD28M2, 200...240 V, 1 fase 2,8 N.M para LXM05CD28M2, 200...240 V, 1 fase 2,6 N.M para LXM32,D18M2 en 6 A, 230 V, 1 fase 2,83 N.M para LXM15LD28M3, 230 V, trifásica 2,8 N.M para LXM05AD17F1, 110...120 V, 1 fase 2,8 N.M para LXM05AD42M3X, 200...240 V, trifásica 2,8 N.M para LXM05BD28F1, 110...120 V, 1 fase 2,8 N.M para LXM05BD42M3X, 200...240 V, trifásica 2,8 N.M para LXM05CD28F1, 110...120 V, 1 fase 2,8 N.m para LXM05CD42M3X, 200...240 V, trifásica |
| Par de bloqueo de pico | 7,38 N.M para LXM05AD17F1, 110...120 V, 1 fase 7,38 N.M para LXM05AD17M2, 200...240 V, 1 fase 7,38 N.M para LXM05BD28F1, 110...120 V, 1 fase 7,38 N.M para LXM05BD28M2, 200...240 V, 1 fase 7,38 N.M para LXM05CD28F1, 110...120 V, 1 fase 7,38 N.M para LXM05CD28M2, 200...240 V, 1 fase 7,4 N.M para LXM32,D18M2 en 6 A, 230 V, 1 fase 7,38 N.M para LXM15LD28M3, 230 V, trifásica 10,25 N.M para LXM05AD42M3X, 200...240 V, trifásica 10,25 N.M para LXM05BD42M3X, 200...240 V, trifásica 10,25 N.m para LXM05CD42M3X, 200...240 V, trifásica |
| Potencia salida nominal | 750 W para LXM05AD17M2, 200...240 V, 1 fase 750 W para LXM05BD28M2, 200...240 V, 1 fase 750 W para LXM05CD28M2, 200...240 V, 1 fase 750 W para LXM05AD17F1, 110...120 V, 1 fase 750 W para LXM05BD28F1, 110...120 V, 1 fase 750 W para LXM05CD28F1, 110...120 V, 1 fase 900 W para LXM32,D18M2 en 6 A, 230 V, 1 fase 1250 W para LXM15LD28M3, 230 V, trifásica 750 W para LXM05AD42M3X, 200...240 V, trifásica 750 W para LXM05BD42M3X, 200...240 V, trifásica 750 W para LXM05CD42M3X, 200...240 V, trifásica |
| Par nominal | 2,4 N.M para LXM05AD17M2, 200...240 V, 1 fase 2,4 N.M para LXM05BD28M2, 200...240 V, 1 fase 2,4 N.M para LXM05CD28M2, 200...240 V, 1 fase 2,4 N.M para LXM05AD17F1, 110...120 V, 1 fase 2,4 N.M para LXM05BD28F1, 110...120 V, 1 fase 2,4 N.M para LXM05CD28F1, 110...120 V, 1 fase 2,1 N.M para LXM32,D18M2 en 6 A, 230 V, 1 fase 2 N.M para LXM15LD28M3, 230 V, trifásica 2,4 N.M para LXM05AD42M3X, 200...240 V, trifásica 2,4 N.M para LXM05BD42M3X, 200...240 V, trifásica 2,4 N.m para LXM05CD42M3X, 200...240 V, trifásica |
| Velocidad nominal | 3000 rpm para LXM05AD17M2, 200...240 V, 1 fase 3000 rpm para LXM05BD28M2, 200...240 V, 1 fase 3000 rpm para LXM05CD28M2, 200...240 V, 1 fase 3000 rpm para LXM05AD42M3X, 200...240 V, trifásica 3000 rpm para LXM05BD42M3X, 200...240 V, trifásica 3000 rpm para LXM05CD42M3X, 200...240 V, trifásica 3000 rpm para LXM05AD17F1, 110...120 V, 1 fase 3000 rpm para LXM05BD28F1, 110...120 V, 1 fase 3000 rpm para LXM05CD28F1, 110...120 V, 1 fase 4000 rpm para LXM32,D18M2 en 6 A, 230 V, 1 fase 6000 rpm para LXM15LD28M3, 230 V, trifásica |

| | |
|--------------------------------|--|
| Compatibilidad del producto | LXM05AD17F1 en 110...120 V 1 fase LXM05AD17M2 en 200...240 V 1 fase LXM05BD28F1 en 110...120 V 1 fase LXM05BD28M2 en 200...240 V 1 fase LXM05CD28F1 en 110...120 V 1 fase LXM05CD28M2 en 200...240 V 1 fase LXM32,D18M2 en 230 V 1 fase LXM05AD42M3X en 200...240 V trifásica LXM05BD42M3X en 200...240 V trifásica LXM05CD42M3X en 200...240 V trifásica LXM15LD28M3 en 230 V trifásica |
| Extremo de eje | Manipulado |
| Grado de protección IP | IP50 estándar |
| Resolución respuesta velocidad | 131072 puntos/vuelta |
| Freno de retención | Donde |
| Soporte de montaje | Reborde estándar internacional |
| Conexión eléctrica | Conectores de ángulo derecho rotatorios |

Complementario

| | |
|--|--|
| Compatibilidad de gama | Lexium 32 Lexium 05 Lexium 15 |
| Supply voltage max | 480 V |
| Número de fases de la red | Trifásica |
| Continuous stall current ((*)) | 7 A |
| Maximum continuous power | 1,7 W |
| Irms de corriente máx, | 18 A para LXM32,D18M2 30,9 A para LXM15LD28M3 29,2 A para LXM05AD17F1 29,2 A para LXM05AD17M2 29,2 A para LXM05AD42M3X 29,2 A para LXM05BD28F1 29,2 A para LXM05BD28M2 29,2 A para LXM05BD42M3X 29,2 A para LXM05CD28F1 29,2 A para LXM05CD28M2 29,2 A para LXM05CD42M3X |
| Corriente permanente máx. | 29,2 A |
| Frecuencia de conmutación | 8 kHz |
| Segundo eje | Sin extremo de segundo eje |
| Diámetro del eje | 14 mm |
| Longitud de eje | 30 mm |
| Señal entrada | 20 mm |
| Tipo de respuesta | SinCos Hiperface monovoltaje |
| EN LA PLANCHIA | 3 N.m freno de retención |
| Tamaño brida motor | 70 mm |
| Número de pilas de motor | 3 |
| Constante de par | 0,44 N.m/A en 120 °C |
| Constante de regulación por f _{cem} | 29 V/krpm en 120 °C |
| Número de polos de motor | 6 |
| Inercia del rotor | 0,81 kg.cm ² |
| Resistencia del estator | 0,91 Ohm en 20 °C |
| Inductancia del estator | 4,4 mH en 20 °C |
| Constante de tiempo eléctrica de estator | 4,84 ms en 20 °C |
| Fuerza radial máxima (Fr) | 400 N en 6000 rpm 430 N en 5000 rpm 460 N en 4000 rpm 510 N en 3000 rpm 580 N en 2000 rpm 730 N en 1000 rpm |
| Fuerza máx, axial Fa | 0,2 x Fr |
| Potencia de sujeción de freno | 12 W |
| Tipo de refrigeración | Conven natural |

| | |
|---|--------|
| Longitud | 254 mm |
| Diámetro de base de fijación de centrado | 60 mm |
| Profundidad del collar | 2,5 mm |
| Número de agujeros de montaje | 4 |
| Diámetro agujeros de montaje | 5,5 mm |
| Diámetro del círculo de los agujeros de montaje | 82 mm |
| Peso del producto | 3,8 kg |

Unidades de embalaje

| | |
|------------------------------------|---------|
| Tipo de unidad de paquete 1 | PCE |
| Número de unidades en el paquete 1 | 1 |
| Paquete 1 Altura | 12,3 cm |
| Paquete 1 Ancho | 12,8 cm |
| Paquete 1 Longitud | 37,7 cm |
| Paquete 1 Peso | 4,05 kg |

Sostenibilidad de la oferta

| | |
|--------------------------------------|---|
| Estado de oferta sostenible | Producto Green Premium |
| Reglamento REACH |  Declaración De REACH |
| Directiva RoHS UE | Cumplimiento proactivo (producto fuera del alcance de la normativa RoHS UE) |
| Sin mercurio | Sí |
| Normativa de RoHS China |  Declaración RoHS China |
| Información sobre exenciones de RoHS |  Sí |
| Comunicación ambiental |  Perfil Ambiental Del Producto |
| Perfil de circularidad | No se necesitan operaciones de reciclaje específicas |
| RAEE | En el mercado de la Unión Europea, el producto debe desecharse de acuerdo con un sistema de recolección de residuos específico y nunca terminar en un contenedor de basura. |

Garantía contractual

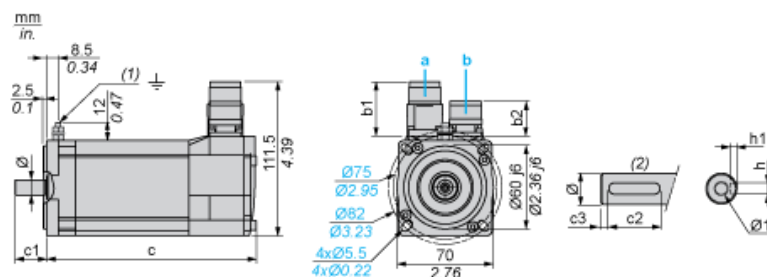
| | |
|---------------------|-----------|
| Periodo de garantía | 18 months |
|---------------------|-----------|

Hoja de datos del producto BSH0703T11F2A

Esquemas de dimensiones

Dimensiones de los servomotores

Ejemplo con conectores rectos



- a: Alimentación para freno de servomotor
b: Alimentación para codificador de servomotor
(1) Tornillo M4
(2) Extremo de eje, ranura con chaveta (opcional)

Dimensiones en mm

| Conectores rectos | | Conectores en ángulo giratorios | | c (sin freno) | c (con freno) | c1 | c2 | c3 | h | h1 | Ø | Ø1 para tornillos |
|-------------------|------|---------------------------------|------|---------------|---------------|----|----|----|------|--------------|-------|-------------------|
| b1 | b2 | b1 | b2 | | | | | | | | | |
| 39,5 | 25,5 | 39,5 | 39,5 | 220 | 254 | 30 | 20 | 5 | 5 N9 | $3^{+0,1}_0$ | 14 k6 | M5 × 12,5 |

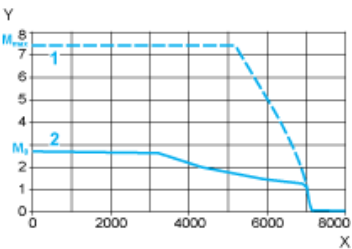
Dimensiones en pulgadas

| Conectores rectos | | Conectores en ángulo giratorios | | c (sin freno) | c (con freno) | c1 | c2 | c3 | h | h1 | Ø | Ø1 para tornillos |
|-------------------|------|---------------------------------|------|---------------|---------------|------|------|------|---------|-------------------|---------|-------------------|
| b1 | b2 | b1 | b2 | | | | | | | | | |
| 1,55 | 1,00 | 1,55 | 1,55 | 8,66 | 10,00 | 1,18 | 0,78 | 0,19 | 0,20 N9 | $0,12^{+0,004}_0$ | 0,55 k6 | M5 × 0,49 |

Tensión de alimentación monofásica de 230 V

Curvas de par/velocidad

Servomotor con servoaccionamiento LXM32•D18M2



- X Velocidad en rpm
- Y Par en Nm
- 1 Pico de par
- 2 Par continuo