

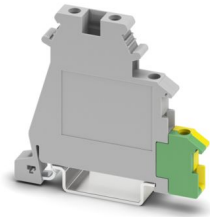
# DOK 1,5 - Initiatoren-/Aktorenklemme



2717016

<https://www.phoenixcontact.com/de/produkte/2717016>

Bitte beachten Sie, dass die in diesem PDF-Dokument angezeigten Daten aus unserem Online-Katalog generiert wurden. Bitte finden Sie die vollständigen Daten in der Benutzer-Dokumentation. Es gelten unsere Allgemeinen Nutzungsbedingungen für Downloads.



Initiatoren-/Aktorenklemme, Nennspannung: 250 V, Nennstrom: 24 A, Anschlussart: Schraubanschluss, Bemessungsquerschnitt: 2,5 mm<sup>2</sup>, Querschnitt: 0,2 mm<sup>2</sup> - 4 mm<sup>2</sup>, Montageart: NS 35/7,5, NS 35/15, Farbe: grau

## Ihre Vorteile

- Konturgleich zu den Dreistock-Initiatorenklemmen DIK ..
- Zur optischen Signalisierung der Initiatoren- und Aktorenverdrahtung sind Klemmen mit Leuchtanzeigen in rot und grün erhältlich
- Zur überspringenden Brückung können die Zinken der Einlegebrücke problemlos ausgebrochen werden
- Diese Ausgangsklemmen kontaktieren, im Gegensatz zu den DIK-Klemmen, mit der unteren Etage direkt auf der Tragschiene und sind als PE-Anschluss grün-gelb markiert
- Eine freie Verdrahtung aller Klemmstellen sowie eine feste Positionierung der Brücke wird durch die Verrastung des Kammrückens der Einlegebrücke mit dem Gehäuse der Klemme gewährleistet
- In der oberen Etage befinden sich die beschriftbaren Durchgangsanschlüsse für die Signalleitung
- Wechselseitiges Verdrahten von je einem Aktor und einem Initiator ist problemlos möglich
- Die mittlere Etage versorgt die angeschlossenen Aktoren mit Spannung

## Kaufmännische Daten

Artikelnummer	2717016
Verpackungseinheit	50 Stück
Mindestbestellmenge	50 Stück
Verkaufsschlüssel	BA
Produktschlüssel	BE1217
GTIN	4017918062040
Gewicht pro Stück (inklusive Verpackung)	15,777 g
Gewicht pro Stück (exklusive Verpackung)	15,777 g
Zolltarifnummer	85369010
Ursprungsland	PL

## Technische Daten

### Artikeleigenschaften

Produkttyp	Sensor-/Aktor-Klemme
Anzahl der Anschlüsse	4
Anzahl der Reihen	3
Potenziale	3

### Isolationseigenschaften

Überspannungskategorie	III
Verschmutzungsgrad	3

### Elektrische Eigenschaften

Bemessungsstoßspannung	4 kV
Maximale Verlustleistung bei Nennbedingung	0,77 W

### Anschlussdaten

Schutzleiterfuß	Ja
Anzahl der Anschlüsse pro Etage	2
Nennquerschnitt	2,5 mm <sup>2</sup>

### Etage 1+2+3

Anschlussart	Schraubanschluss
Schraubengewinde	M3
Anzugsdrehmoment	0,5 ... 0,6 Nm
Abisolierlänge	8 mm
Lehrdorn	A3
Anschluss gemäß Norm	IEC 60947-7-1/IEC 60947-7-2
Leiterquerschnitt starr	0,2 mm <sup>2</sup> ... 4 mm <sup>2</sup>
Leiterquerschnitt AWG	24 ... 12 (umgerechnet nach IEC)
Leiterquerschnitt flexibel	0,2 mm <sup>2</sup> ... 2,5 mm <sup>2</sup>
Leiterquerschnitt flexibel [AWG]	24 ... 14 (umgerechnet nach IEC)
Leiterquerschnitt flexibel (Aderendhülse ohne Kunststoffhülse)	0,25 mm <sup>2</sup> ... 2,5 mm <sup>2</sup>
Leiterquerschnitt flexibel (Aderendhülse mit Kunststoffhülse)	0,25 mm <sup>2</sup> ... 2,5 mm <sup>2</sup>
Querschnitt mit Einlegebrücke starr	4 mm <sup>2</sup>
Querschnitt mit Einlegebrücke flexibel	2,5 mm <sup>2</sup>
2 Leiter gleichen Querschnitts starr	0,2 mm <sup>2</sup> ... 1 mm <sup>2</sup>
2 Leiter gleichen Querschnitts flexibel	0,2 mm <sup>2</sup> ... 1 mm <sup>2</sup>
2 Leiter gleichen Querschnitts flexibel m. Aderendhülse ohne Kunststoffhülse	0,25 mm <sup>2</sup> ... 1 mm <sup>2</sup>
2 Leiter gleichen Querschnitts flexibel m. TWIN-Aderendhülse mit Kunststoffhülse	0,5 mm <sup>2</sup> ... 1 mm <sup>2</sup>
Nennquerschnitt	2,5 mm <sup>2</sup>
Nennstrom	24 A
Belastungsstrom maximal	26 A (bei 2,5 mm <sup>2</sup> Leiterquerschnitt)

# DOK 1,5 - Initiatoren-/Aktorenklemme



2717016

<https://www.phoenixcontact.com/de/produkte/2717016>

Nennspannung	250 V
--------------	-------

## Maße

Breite	6,2 mm
Höhe	61,5 mm
Tiefe auf NS 35/7,5	54,5 mm
Tiefe auf NS 35/15	62 mm

## Materialangaben

Farbe	grau (RAL 7042)
Brennbarkeitsklasse nach UL 94	V2
Isolierstoffgruppe	I
Isolierstoff	PA

## Mechanische Eigenschaften

### Mechanische Daten

Offene Seitenwand	Nein
-------------------	------

## Umwelt- und Lebensdauerbedingungen

### Nadelflammenprüfung

Einwirkdauer	30 s
--------------	------

### Schwingen/Breitbandrauschen

Prüfspezifikation	DIN EN 50155 (VDE 0115-200):2018-05
-------------------	-------------------------------------

### Schocken

Prüfrichtungen	X-, Y- und Z-Achse (pos. und neg.)
----------------	------------------------------------

### Umgebungsbedingungen

Umgebungstemperatur (Betrieb)	-60 °C ... 110 °C (Betriebstemperaturbereich inkl. Eigenerwärmung, max. kurzzeitige Betriebstemperatur siehe RTI Elec.)
Umgebungstemperatur (Lagerung/Transport)	-25 °C ... 60 °C (für kurze Zeit, nicht über 24 h, -60 °C bis +70 °C)
Umgebungstemperatur (Montage)	-5 °C ... 70 °C
Umgebungstemperatur (Betätigung)	-5 °C ... 70 °C
Zulässige Luftfeuchtigkeit (Betrieb)	20 % ... 90 %
Zulässige Luftfeuchtigkeit (Lagerung/Transport)	30 % ... 70 %

## Normen und Bestimmungen

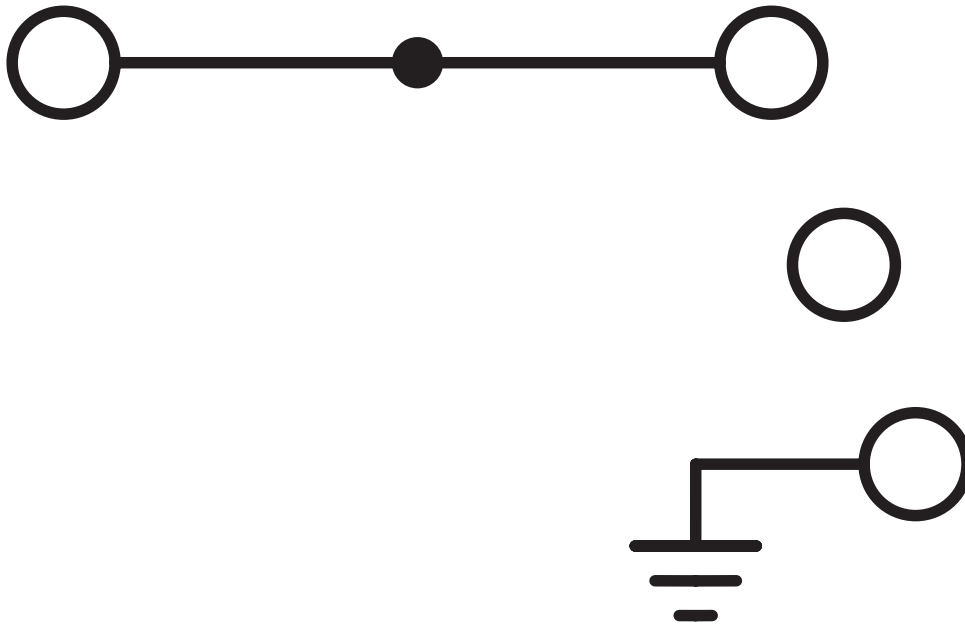
Anschluss gemäß Norm	IEC 60947-7-1/IEC 60947-7-2
----------------------	-----------------------------

## Montage

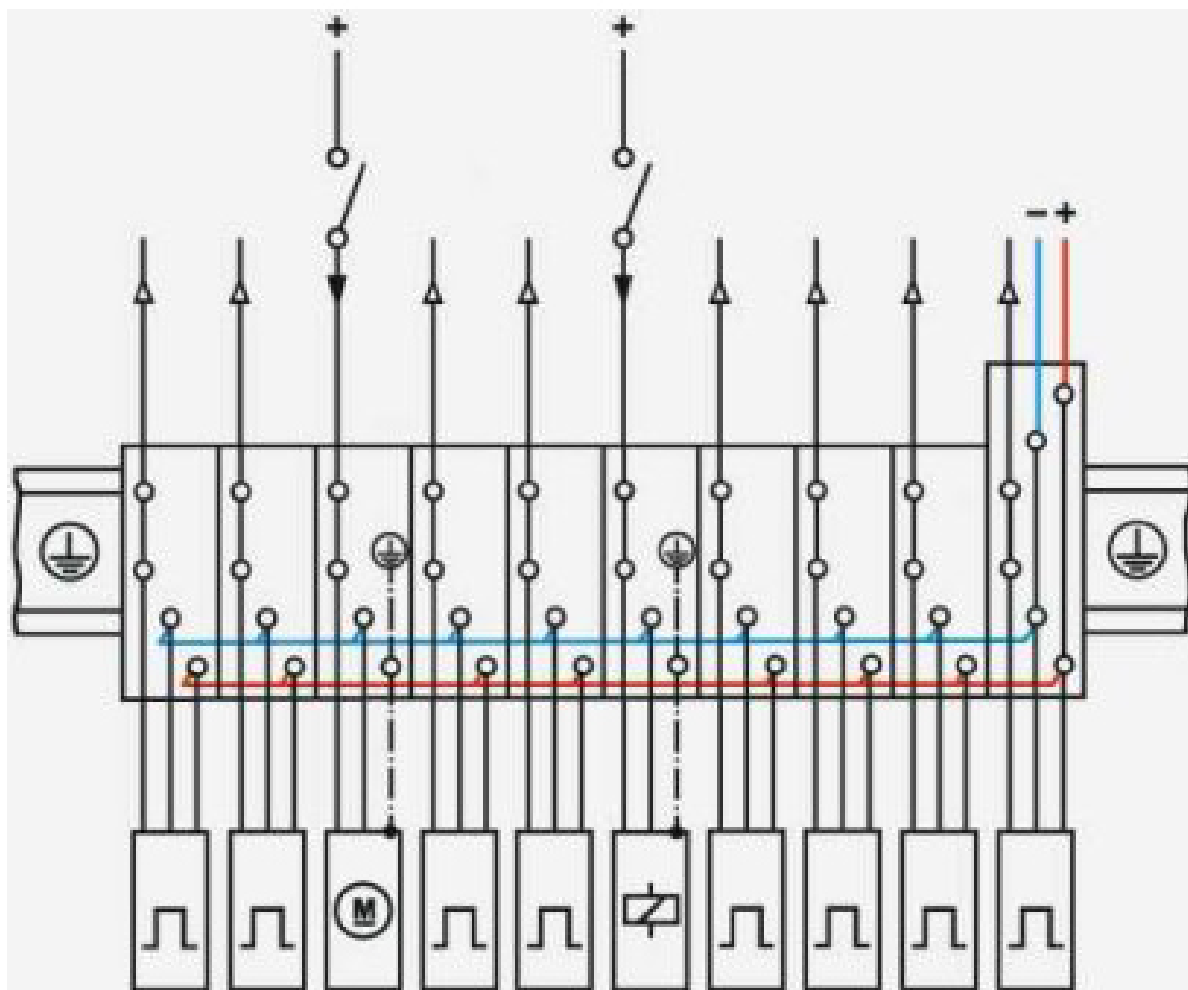
Montageart	NS 35/7,5
	NS 35/15

## Zeichnungen

Schaltplan



## Schaltplan



# DOK 1,5 - Initiatoren-/Aktorenklemme




2717016


<https://www.phoenixcontact.com/de/produkte/2717016>

## Zulassungen

☞ Zum Herunterladen von Zertifikaten, besuchen Sie die Produktdetailseite: <https://www.phoenixcontact.com/de/produkte/2717016>

 <b>CSA</b> Zulassungs-ID: 13631				
	Nennspannung $U_N$	Nennstrom $I_N$	Querschnitt AWG	Querschnitt $\text{mm}^2$
keine				
	300 V	15 A	28 - 14	-

 <b>EAC</b> Zulassungs-ID: KZ7500651131219505				
---	--	--	--	--

 <b>cULus Recognized</b> Zulassungs-ID: E60425				
	Nennspannung $U_N$	Nennstrom $I_N$	Querschnitt AWG	Querschnitt $\text{mm}^2$
B				
	300 V	15 A	30 - 14	-
PE-Anschluss	-	-	30 - 14	-
C				
	150 V	15 A	30 - 14	-
PE-Anschluss	-	-	30 - 14	-
D				
	150 V	15 A	30 - 14	-

# DOK 1,5 - Initiatoren-/Aktorenklemme



2717016

<https://www.phoenixcontact.com/de/produkte/2717016>

## Klassifikationen

### ECLASS

ECLASS-13.0	27250112
ECLASS-15.0	27250112

### ETIM

ETIM 10.0	EC000900
-----------	----------

### UNSPSC

UNSPSC 21.0	39121400
-------------	----------

# DOK 1,5 - Initiatoren-/Aktorenklemme



2717016

<https://www.phoenixcontact.com/de/produkte/2717016>

## Environmental product compliance

### EU RoHS

Erfüllt die Anforderungen nach RoHS-Richtlinie	Ja, Keine Ausnahmeregelungen
--	------------------------------

### China RoHS

Environment friendly use period (EFUP)	EFUP-E
	Keine Gefahrstoffe über den Grenzwerten

### EU REACH SVHC

Hinweis auf REACH-Kandidatenstoff (CAS-Nr.)	Kein Stoff mit einem Massenanteil von mehr als 0,1 %
---	--

### EF3.1 Klimawandel

CO2e kg	0,114 kg CO2e
---------	---------------

Phoenix Contact 2026 © - Alle Rechte vorbehalten  
<https://www.phoenixcontact.com>

PHOENIX CONTACT Deutschland GmbH  
Flachmarktstraße 8  
D-32825 Blomberg  
+49 52 35/3-1 20 00  
[info@phoenixcontact.de](mailto:info@phoenixcontact.de)